

1. Obiekt

KOŚCIÓŁ PARAFIALNY P.W. ŚCIĘCIA ŚW. JANA CHRZCICIELA

2. Czas powstania

1868-1871

3. Miejscowość

RUDA ŚLĄSKA

11. Zdjęcie rzut przekrój sytuacja orientacja



FASADA KOŚCIOŁA



WNĘTRZE WIDOK NA PREZBITERIUM

4. Adres

RUDA ŚLĄSKA UL. GODULI 22
Nr hipoteczny

5. Przynależność administracyjna

Województwo KATOWICKIE
Gmina RUDA ŚLĄSKA

6. Poprzednie nazwy miejscowości

GODULLAHUTTE

7. Przynależność administracyjna

I.IV.1975 r.
Województwo KATOWICKIE
Powiat MIASTO WYDZIELONE
RUDA ŚLĄSKA

8. Właściciel i jego adres

PARAFIA RZYMSKOKATOLICKA
P.W. ŚCIĘCIA ŚW. JANA
CHRZCICIELA
RUDA ŚLĄSKA UL. GODULI 22

9. Użytkownik i jego adres

PARAFIA RZYMSKOKATOLICKA
P.W. ŚCIĘCIA ŚW. JANA
CHRZCICIELA
RUDA ŚLĄSKA UL. GODULI 22

10. Rejestr zabytków

Nr data

<p>14. Kubatura</p>	<p>15. Powierzchnia użytkowa</p>	<p>16. Przeznaczenie pierwotne</p> <p>KOŚCIÓŁ</p>	<p>17. Użytkowanie obecne</p> <p>KOŚCIÓŁ</p>
<p>18. Prace budowlane i konserwatorskie, ich przebieg i dokumentacja</p> <p>W LATACH 70-YCH PRZEPROWADZONO PROCES WZMOCNIENIA MURÓW. NA POCZĄTKU LAT 90-TYCH PRZEMALOWANO KOŚCIÓŁ ORAZ POKRYTO WIEŻYCZKI BLACHĄ. PROWADZONE CYKLICZNE POMIARY SZKÓD GÓRNICZYCH ORAZ BIEŻĄCE OSUSZANIE OBIEKTU.</p>		<p>19. Stan zachowania (fundamenty, ściany zewnętrzne, ściany wewnętrzne, sklepienia, stropy, konstrukcje dachowe, pokrycie dachu, wyposażenie i instalacje)</p> <p>ŚREDNI. ZNACZNE ZAWILGOCENIE ŚCIAN W NAWACH ORAZ W PARTII PREZBITERIUM, UBYTKI DACHÓWKI, NIEZNACZNE SZKŁA ORAZ STOLARKI I CEGŁY. NIEZNACZNE SPĘKANIA MURU.</p>	
		<p>20. Najpilniejsze postulaty konserwatorskie</p> <p>KONIECZNOŚĆ PRZEPROWADZENIA KOMPLEKSOWYCH PRAC KONSERWATORSKICH, OSUSZENIE ŚCIAN UZUPEŁNIENIE UBYTKÓW, OCZYSZCZENIE ELEWACJI, OCZYSZCZENIE DETALU, SPOINOWANIE. UPORZĄDKOWANIE TERENU WOKÓŁ KOŚCIOŁA.</p>	

21. Akta archiwalne (rodzaj akt, numer i miejsce przechowywania)

1. AKTA KOŚCIELNE
2. ARCHIWUM URZĘDU MIEJSKIEGO W RUDZIE ŚLĄSKIEJ

26. Bibliografia

1. J. STOLARZ, „MONOGRAFIA GMINY GODULI”, GODULA, 1934 R.
2. I. KOZINA, „DZIEJE BUDOWY KOŚCIOŁA W GODULI – FABRICA ECCLESIAE II POL. XIX W.”, W : „PRZESTRZEŃ, ARCHITEKTURA, MALARSTWO. WYBRANE ZAGADNIENIA SZTUKI GÓRNOŚLĄSKIEJ, POD REDAKCJĄ EWY CHOJECKIEJ”, KATOWICE, 1995 R.
3. P. NADOLSKI, „RUDA ŚLĄSKA W CZORAJ”, GLIWICE, 1997 R.
4. A. RATKA, „RUDA ŚLĄSKA 1295 – 1995”, KATOWICE, 1995 R.

27. Źródła ikonograficzne i fotografia (rodzaj, miejsca przechowywania, sygnatury)

24. Uwagi różne

25. Opracował
tekst

EWA PILARSKA – ŚWIERSZCZ, LUTY 1998
imię, nazwisko, data, podpis

plany, rysunki ARCHIWUM PARAFIALNE, ARCHIWUM URZĘDU MIEJSKIEGO W RUDZIE ŚLĄSKIEJ,
imię, nazwisko, data, podpis

zdjęcia, fotografie EWA PILARSKA – ŚWIERSZCZ, LUTY 1998
imię, nazwisko, data, podpis

miejsca przechowywania negatywów

Karta po wypełnieniu podlega ochronie na podstawie przepisu prawa autorskiego

26. Adnotacje o inspekcjach, informacje o zmianach (daty, imiona i nazwiska wypełniających)

27. Załączniki

FOTOGRAFIE, PLANY, MAPY

1. Miejscowość:

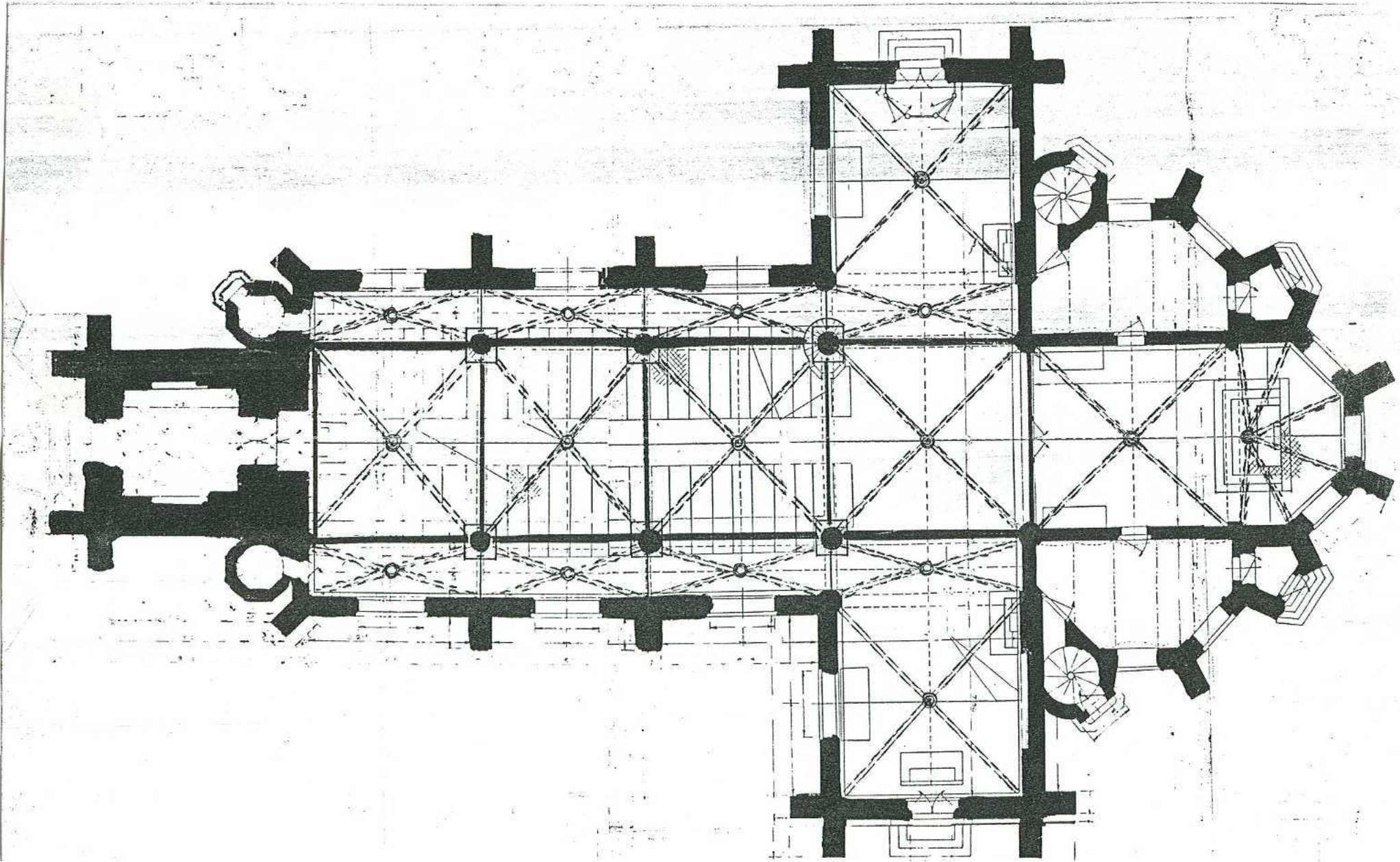
RUDA ŚLĄSKA

2. Obiekt (nazwa jak w karcie):

KOŚCIÓŁ PARAFIALNY P. W.
ŚCIĘCIA ŚW. JANA CHRZCICIELA

3. Zawartość wkładki (nazwa obiektu lub materiału uzupełniającego):

RZUT PRZYZIEMIA, SKALA 1 : 200



WKŁADKA DO KARTY EWIDENCYJNEJ ZABYTKÓW ARCHITEKTURY I BUDOWNICTWA

1. Miejscowość: RUDA ŚLĄSKA	2. Obiekt (nazwa jak w karcie): KOŚCIÓŁ PARAFIALNY P. W. ŚCIĘCIA ŚW. JANA CHRZCICIELA	3. Zawartość wkładki (nazwa obiektu lub materiału uzupełniającego): FOTOGRAFIE
------------------------------------	---	---



ELEWACJA PÓLNOČNA – FRAGMENT Z WIEŻĄ



ELEWACJA PÓLNOČNA – FRAGMENT ZE SKRZYDŁEM TRANSEPTU

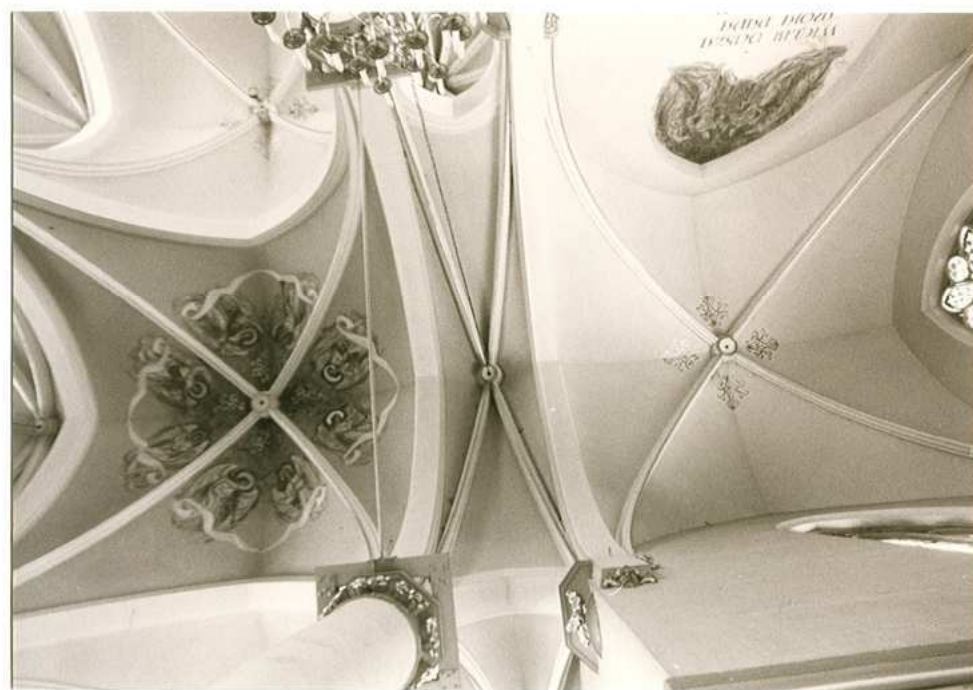
Wkładkę założył:

Ewa Pilarska – Świerszcz, marzec 1998
(imię, nazwisko, data)

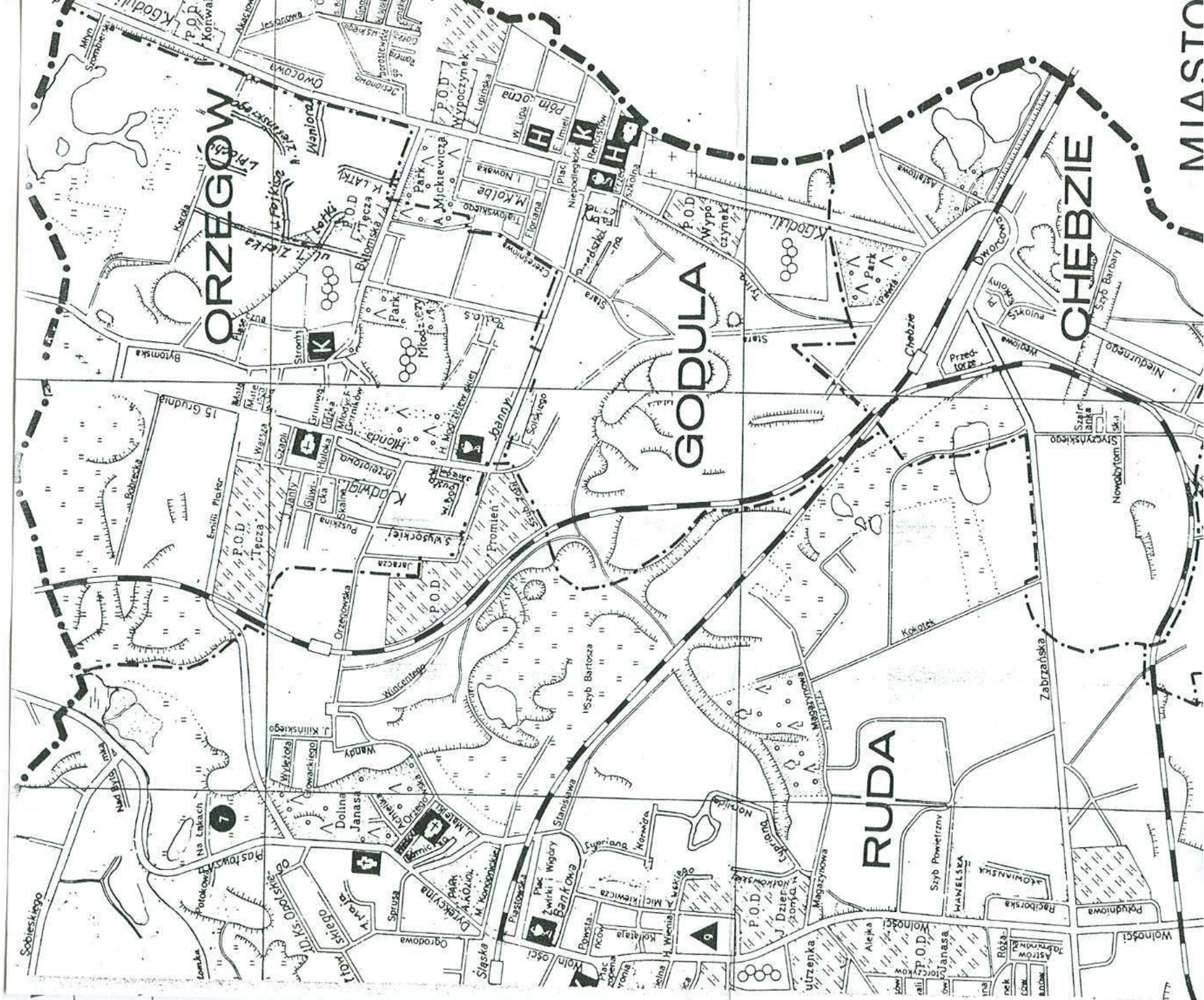
Miejsce przechowywania negatywów:



NAWA GŁÓWNA – FRAGMENT SKLEPIEŃ TRANSEPTU I PREZBITERIUM



TRANSEPT - SKLEPIENIA



ość:

SKA

kę z:

TTT

WKLADKA DO KARTY EWIDENCYJNEJ ZABYTKÓW ARCHITEKTURY I BUDOWNICTWA

powość:

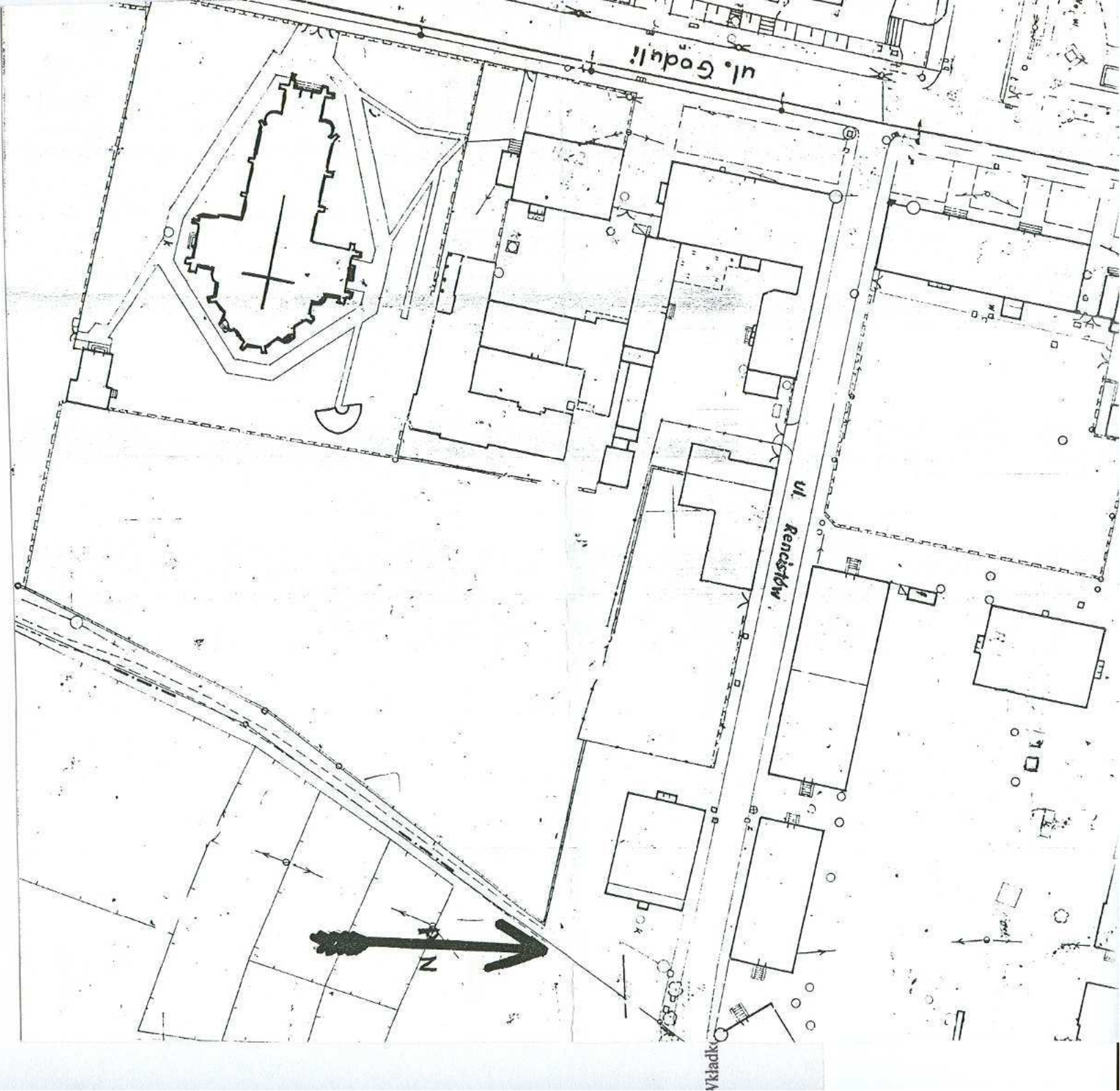
ŚLĄSKA

2. Obiekt (nazwa jak w karcie):

KOŚCIÓŁ PARAFIALNY P. W.
ŚCIECIA ŚW. JANA CHRZCICIELA

3. Zawartość wkładki (nazwa obiektu lub materiału uzupełniającego):

PLAN SYTUACYJNY, SKALA 1 : 1000

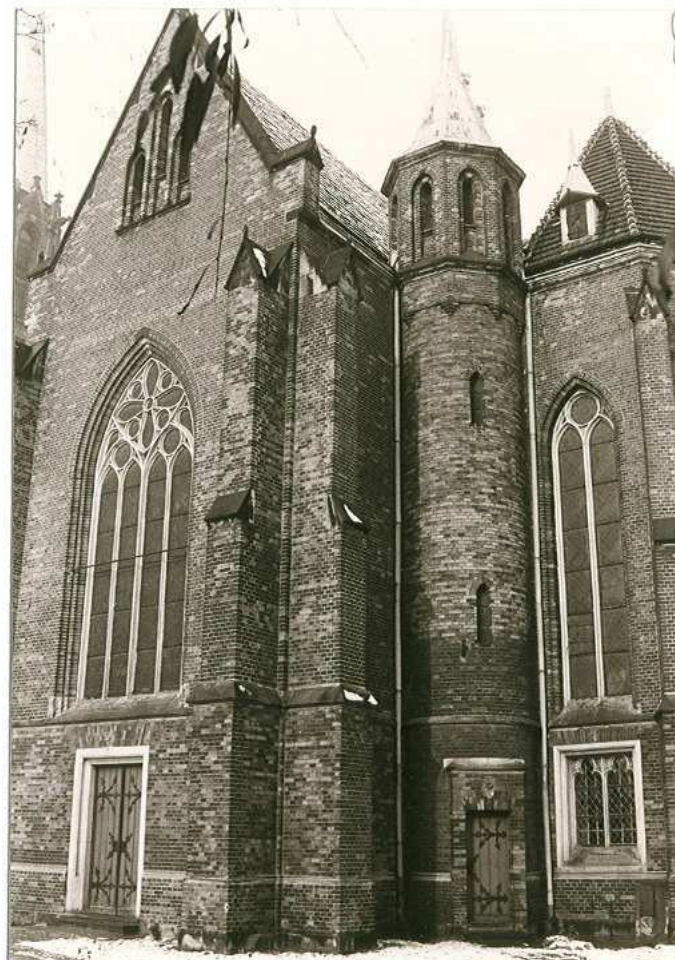


WKŁADKA DO KARTY EWIDENCYJNEJ ZABYTKÓW ARCHITEKTURY I BUDOWNICTWA

1. Miejscowość: RUDA ŚLĄSKA	2. Obiekt (nazwa jak w karcie): KOŚCIÓŁ PARAFIALNY P.W. ŚCIĘCIA ŚW. JANA CHRZCICIELA	3. Zawartość wkładki (nazwa obiektu lub materiału uzupełniającego): FOTOGRAFIE
------------------------------------	--	---



TRANSEPT – OKNO WITRAŻOWE POŁUDNIOWE
Wkładkę założył: Ewa Pilarska – Świerszcz, marzec 1998
(imię, nazwisko, data)



WIEŻYCZKA OD STRONY POŁUDNIOWEJ PREZBITERIUM

Miejsce przechowywania negatywów:



ELEWACJA POLUDNIOWA OD STRONY ZAKRYSTII



PREZBITERIUM – STRONA WSCHODNIA

WKŁADKA DO KARTY EWIDENCYJNEJ ZABYTKÓW ARCHITEKTURY I BUDOWNICTWA

1. Miejscowość: RUDA ŚLĄSKA	2. Obiekt (nazwa jak w karcie): KOŚCIÓŁ PARAFIALNY P. W. ŚCIĘCIA ŚW. JANA CHRZCICIELA	3. Zawartość wkładki (nazwa obiektu lub materiału uzupełniającego): FOTOGRAFIE
------------------------------------	---	---

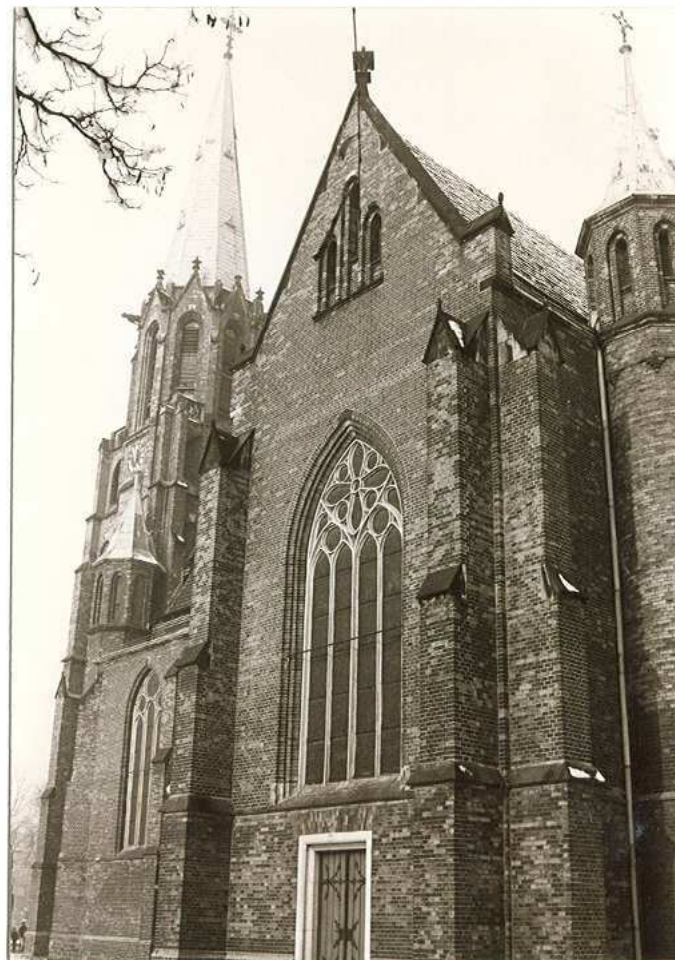


ELEWACJA POŁUDNIOWA - FRAGMENT

Wkładkę założył:

Ewa Pilarska – Świerszcz, marzec 1998
(imię, nazwisko, data)

Miejsce przechowywania negatywów:



TRANSEPT – SKRZYDŁO POŁUDNIOWE



TRANSEPT – PODCIENIA OD STRONY POŁUDNIOWO ZACHODNIEJ



TRANSEPT – OD STRONY POŁUDNIOWEJ

WKŁADKA DO KARTY EWIDENCYJNEJ ZABYTKÓW ARCHITEKTURY I BUDOWNICTWA

1. Miejscowość: RUDA ŚLĄSKA	2. Obiekt (nazwa jak w karcie): KOŚCIÓŁ PARAFIALNY P.W. ŚCIECIA ŚW. JANA CHRZCIELA	3. Zawartość wkładki (nazwa obiektu lub materiału uzupełniającego): FOTOGRAFIE
--------------------------------	--	---



TRANSEPT - RAMIĘ PÓLNOCNE



NAWA BOCZNA – STRONA POŁUDNIOWA

Wkładkę założył:

Ewa Pilarska – Świerszcz, marzec 1998
(imię, nazwisko, data)

Miejsce przechowywania negatywów:



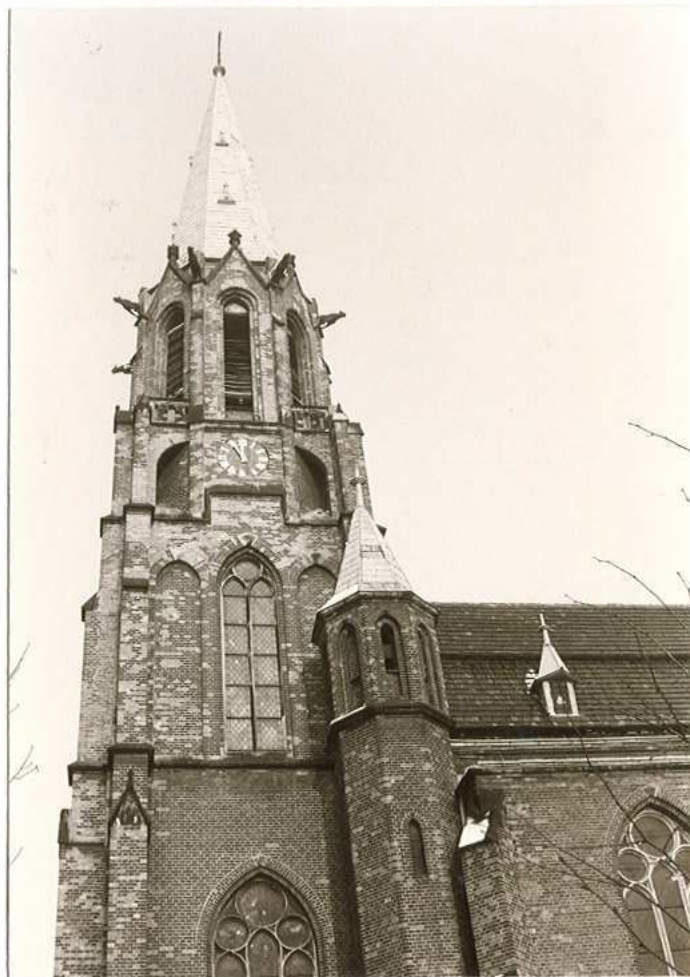
NAWA GŁÓWNA – WIDOK NA EMPORE ORGANOWA



PRZEDSIONEK



GLÓWNY PORTAL



WIEŻA KOŚCIOŁA

WKŁADKA DO KARTY EWIDENCYJNEJ ZABYTKÓW ARCHITEKTURY I BUDOWNICTWA

1. Miejscowość: RUDA ŚLĄSKA	2. Obiekt (nazwa jak w karcie): KOŚCIÓŁ PARAFIALNY P. W. ŚCIĘCIA ŚW. JANA CHRZCICIELA	3. Zawartość wkładki (nazwa obiektu lub materiału uzupełniającego): FOTOGRAFIE
--------------------------------	---	---



BRYLA KOŚCIOŁA



ELEWACJA POŁUDNIOWA Z FRAGMENTEM CMENTARZA

Wkładkę założył:

Ewa Pilarska – Świerszcz, marzec 1998
(imię, nazwisko, data)

Miejsce przechowywania negatywów:

1. Obiekt

KAPLICA CMENTARNA

2. Czas powstania

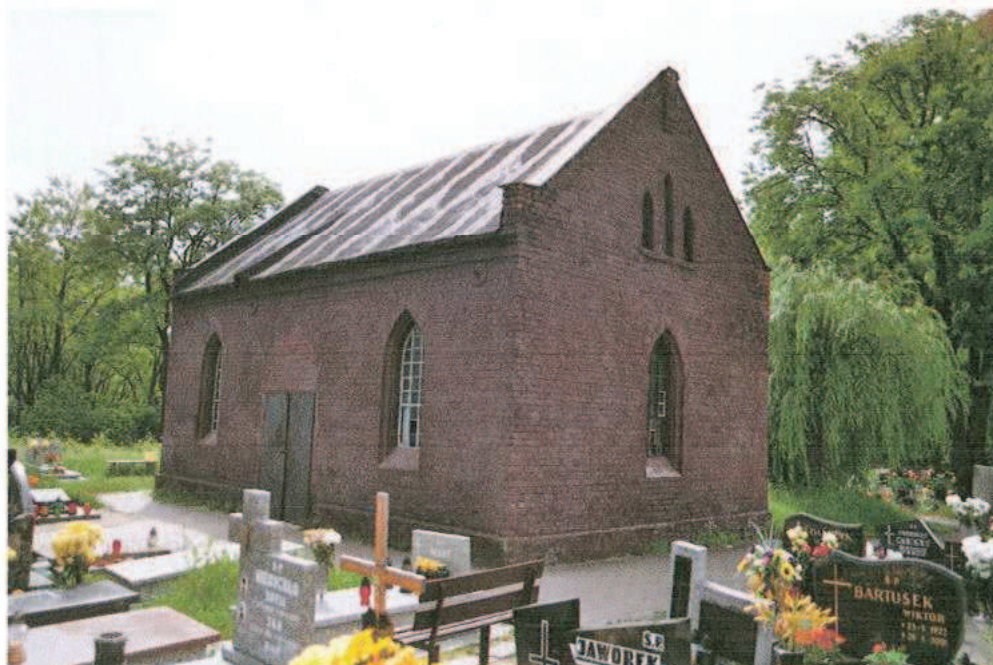
Okolo 1890 r.

3. Miejscowość

RUDA ŚLĄSKA
Dzielnica GODULA

11. 1-zdjęcie, 2-sytuacja, 3-orientacja

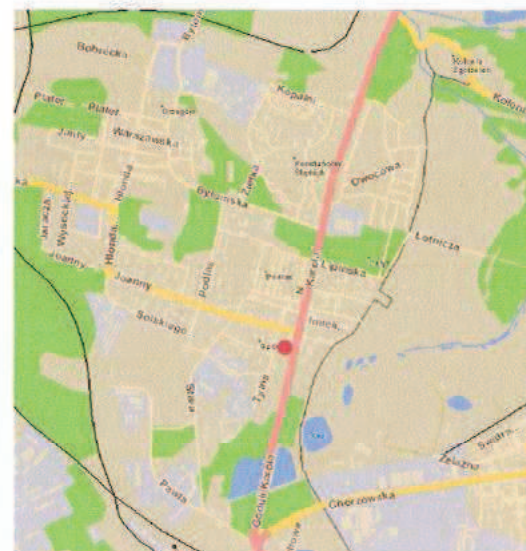
1.



2.



3.



4. Adres

Ruda Śląska
ulica Karola Goduli 22

Nr działki 533/68 k. M. 3
KW

5. Przynależność administracyjna

województwo **śląskie**

gmina **Ruda Śląska**
powiat **grodzki**

6. Poprzednie nazwy miejscowości

Godullahuette

7. Przynależność administracyjna
przed 31 grudnia 1998r

województwo **katowickie**
gmina **Ruda Śląska**

8. Właściciel i jego adres

Parafia Ścięcia św. Jana Chrzciciela
41-703 Ruda Śląska 3
Godula ul. Karola Goduli 22

9. Użytkownik i jego adres

Parafia Ścięcia św. Jana Chrzciciela
41-703 Ruda Śląska 3
Godula ul. Karola Goduli 22

10.

Nr
data

21. Akta archiwalne (rodzaj akt, numery i miejsce przechowywania)

- Studium uwarunkowań i kierunków zagospodarowania przestrzennego. Sygn. 8410
- Uwarunkowania wynikające z ochrony środowiska kulturowego. Kubica i in. 1996
- Waloryzacja historyczna miasta
- Wyznaczenie stref ochrony konserwatorskiej i wytyczenie poszczególnych dzielnic: Bielszowice, Bykowina, Chebzie, Godula, Halemba, Kochłowice, Kuźnia Rudzka, Nowy Bytom, Orzegów, Ruda, Wirek
- Ekspertyza konserwatorska. 3010/VI, 3011/VI, 3012/VI
- Nowy Bytom tom V
- Wirek tom VI, VI". E. Bergman, J. Gierymski 1987
- Zarys rozwoju przestrzennego
- Wnioski konserwatorskie
- Katalog zabytków o wartości ponadregionalnej
- Spis zabytków - załącznik do planszy
- Fotografie
- Plansza 1:2000
- Fotografie
- Plansze
- Karta ewidencyjna cmentarza w Rudzie Śląskiej - Goduli.

22. Bibliografia

- Opracowania ogólne: Przemysław Nadolski, Ruda Śląska wczoraj. Ruda o/s gestern, Gliwice 1997
- Karta ewidencyjna cmentarza w Archiwum Śląskiego Wojewódzkiego Konserwatora Zabytków w Katowicach

23. Źródła ikonograficzne i fotografia (rodzaj, miejsce przechowywania, sygnatury)

Fotografie - Pracownia Projektowo-Urbanistyczno-Konserwatorska „ABAKUS” z Chorzowa

24. Uwagi różne

25. Opracował



tekst:

plany:

zdjęcia:

ABAKUS
Pracownia

Projektowo-Urbanistyczno-Konserwatorska

ul. Ks. bpa B. Bogdaina 25/2
41- 500 Chorzów
tel./fax.: (032) 2413 - 502

miejsca przechowywania negatywów Archiwum **ABAKUS** Chorzów
Karta po wypełnieniu podlega ochronie na podstawie przepisu prawa autorskiego.
Maj 2007

26. Adnotacje o inspekcjach, informacje o zmianach (daty, imiona i nazwiska wypełniających)

27. Załączniki

Wkładka: 5 sztuk

Obecna dzielnica Rudy Śląskiej-Godula początkowo była częścią wsi Orzegów. W 1670 r. wzmiankowany był las Kokotek. Istniała tu też leśniczówka koło Młyna Szombierskiego. W latach 1854-55 dziedziczka majątku Goduli - Joanna Gryzik późniejsza hr. Schaffgotsch zbudowała dużą hutę cynku noszącą imię Karola Goduli (Godullahuette). Nazwę huty przejęła osada. W latach 1858-61 powstała wokół huty kolonia 21 budynków rozmieszczonych wokół placu targowego. Był to początek centrum dzisiejszej dzielnicy Godula. Pierwsze nabożeństwa dla mieszkańców osady odprawiane były w szkole, która powstała przy osadzie. W szkole utworzono oratorium. Nabożeństwa odprawiali w nim, dojeżdżający księża z parafii NMP w Bytomiu. W 1866 r. erygowano w Goduli kurację. Wówczas też powstał cmentarz dla mieszkańców osady. Kościół p.w. Ścięcia św. Jana Chrzciciela ufundowali właściciele huty Joanna i Jan hr. Schaffgotschowie. Pierwotny projekt budowy kościoła w Goduli opracowany został w 1865 r. prawdopodobnie przez architekta berlińskiego J. Roschdorffa. Ten niewielki kościół został w latach 1868-1871 bardzo rozbudowany przez Teodora Linkego mistrza budowlanego dóbr hrabiowskich, najprawdopodobniej według projektu architekta Karla Heidenreicha. Poświęcenie kościoła nastąpiło 14.11.1871 r.. Aktu poświęcenia dokonał ks. kanonik Kania z Poniszowic. Natomiast parafia została erygowana dopiero 1.08.1925 r. Cmentarz w Goduli

Sytuacja – budynek usytuowany w dzielnicy Rudy Śląskiej w Goduli, na cmentarzu zlokalizowanym przy głównej drodze w układzie północ-południe łączącej Bytom z Rudą Śląską - obecnie ul. Karola Goduli. Cmentarz położony jest na południe od kościoła parafialnego p.w. Ścięcia św. Jana Chrzciciela. Ma on kształt zbliżony do prostokąta. Główna aleja cmentarna ma układ północ-południe, usytuowana jest ona prostopadłe do osi podłużnej kościoła. Od tej głównej alei odchodzą aleje prostopadłe. Sama kaplica usytuowana jest niemal centralnie przy alei głównej. Jest ona wolnostojąca, orientowana. Wokół kaplicy wylewka cementowa;

Materiał, konstrukcja, technika – budynek murowany z cegły pełnej, lica elewacji ceglane, detal architektoniczny ceramiczny, jedynie tynkowany cokół i wtórnie otynkowana elewacja wschodnia. We wnętrzu ściany tynkowane, jedynie część ścian nie tynkowanych malowanych farbą;

Sklepienia, stropy – stropy drewniane, obecnie obite częściowo styropianem

Więźba dachowa – drewniana, więzar płatwiowy bezrozporowy

Pokrycie dachu – dach kryty papą

Podłogi, posadzki – posadzki cementowe;

Schody – brak

Okna - w stałych stalowych ramiakach, trójdzielne, siedmiopoziomowe z nadświetleniem, zamknięte łukiem ostrym, w szczycie małe okienka jednodzielne, dwupoziomowe, z nadświetleniem, zamknięte łukiem ostrym, w elewacji południowej małe okienko szczelinowe;

Drzwi – prostokątne, współczesne, w elewacji wschodniej - drewniane, jednoskrzydłowe, o konstrukcji ramowo-deskowej, pełne, zawiasy pasowe; drzwi w elewacji północnej – metalowe, dwuskrzydłowe, zawiasy czopowe;

Rzut – budynek na rzucie prostokąta, wnętrze złożone z dwóch pomieszczeń;

Bryła – zwarta, budynek jednokondygnacyjny, kryty dachem dwuspadowym;

Elewacja północna – trzyosiowa, na osi środkowej wejście. Drzwi prostokątne, wtórne wpisane w pierwotny otwór drzwiowy, zamknięte łukiem ostrym, którego ślad widoczny na elewacji. Okna w uskokowych niszach ostrołukowych. W zwieńczeniu prosty gzyms ceramiczny, w przyziemiu tynkowany cokół;

Elewacja południowa – z małym okienkiem szczelinowym, z boku, od strony wschodniej. W

zlokalizowano w bezpośrednim sąsiedztwie kościoła. Na cmentarzu wzniesiona została kaplica cmentarna, około 1890 r. w stylu neogotyckim. Być może Teodor Linke budowniczy kościoła, związany z Schaffgotshami był też autorem jej projektu i budowniczym.

Elewacja południowa- z małym okienkiem szczelinowym, z boku, od strony wschodniej. W zwieńczeniu prosty gzyms ceramiczny, w przyziemiu tynkowany cokół;

Elewacja wschodnia – szczytowa, wtórnie otynkowana. Centralnie w ostrołukowej niszy wtórne drzwi prostokątne. Szczyt spięty uskokowym kluczem. W przyziemiu cokół ;

Elewacja wschodnia – szczytowa, jednoosiowa. Na osi centralnej okno ostrołukowe w uskokowej niszy. W szczycie trzy małe okienka ostrołukowe, centralne zabłędowane. W przyziemiu cokół otynkowany

Wnętrze – złożone z dwóch sal, każda dostępna z zewnątrz z odrębnego wejścia. Pomieszczenia nie połączone komunikacyjnie;

Wystrój – brak

Instalacje - brak, wtórnie podłączony piec

<p>14. Kubatura</p> <p style="text-align: center;">235 m³</p>	<p>15. Powierzchnia użytkowa</p> <p style="text-align: center;">43 m²</p>	<p>16. Przeznaczenie pierwotne</p> <p style="text-align: center;">sakralne</p>	<p>17. Użytkowanie obecne</p> <p style="text-align: center;">sakralne</p>
<p>18. Prace budowlane i konserwatorskie, ich przebieg i dokumentacja</p> <p>W budynku przeprowadzano bieżące remonty zachowawcze – widoczne ankrowania zabezpieczające przed uszkodami górniczymi, obecnie budynek zaniedbany.</p>		<p>19. Stan zachowania (fundamenty, ściany zewnętrzne, ściany wewnętrzne, sklepienia, stropy, konstrukcje dachowe, pokrycie dachu, wyposażenie i instalacje)</p> <p><u>Ściany zewnętrzne i wewnętrzne</u>: stan zły, widoczne spękania ścian</p> <p><u>Sklepienia, stropy</u> – stan zły, ugięte, dla zabezpieczenia obite styropianem</p> <p><u>Wieżba dachowa</u> – stan zły – występują zbutwienia na skutek zawilgoceń</p> <p><u>Pokrycie dachu</u> – stan zły, występują nieszczelności naturalne zużycie</p> <p><u>Obróbki blacharskie</u> –brak</p> <p><u>Wyposażenie</u> – brak</p> <p><u>Instalacje</u> – brak</p> <p>20. Najpilniejsze postulaty konserwatorskie</p> <p>W obecnym stanie budynek nie nadaje się do użytkowania. Konieczne jest wykonanie remontu kapitalnego bądź należy wystąpić do Urzędu Miejskiego w Rudzie Śląskiej o zgodę na rozbiórkę budynku.</p> <p>Remont obejmowałby:</p> <ul style="list-style-type: none"> - wymianę wieźby dachowej i pokrycia dachu - osuszenie fundamentów - przemurowanie ścian, czyszczenie i spoinowanie cegieł - wzmocnienie konstrukcyjne sklepień - konserwację stolarki 	

1. Miejscowość

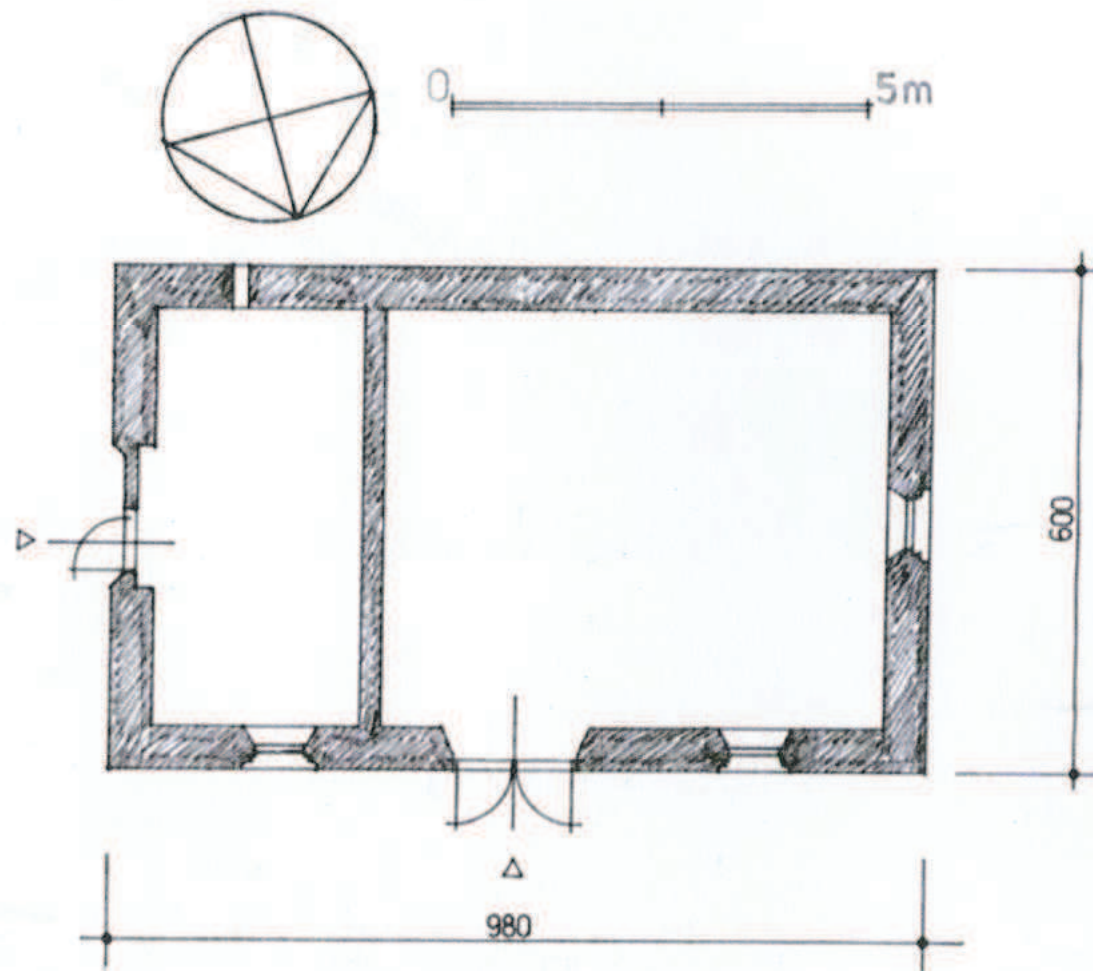
RUDA ŚLĄSKA -
GODUŁA

2. Obiekt

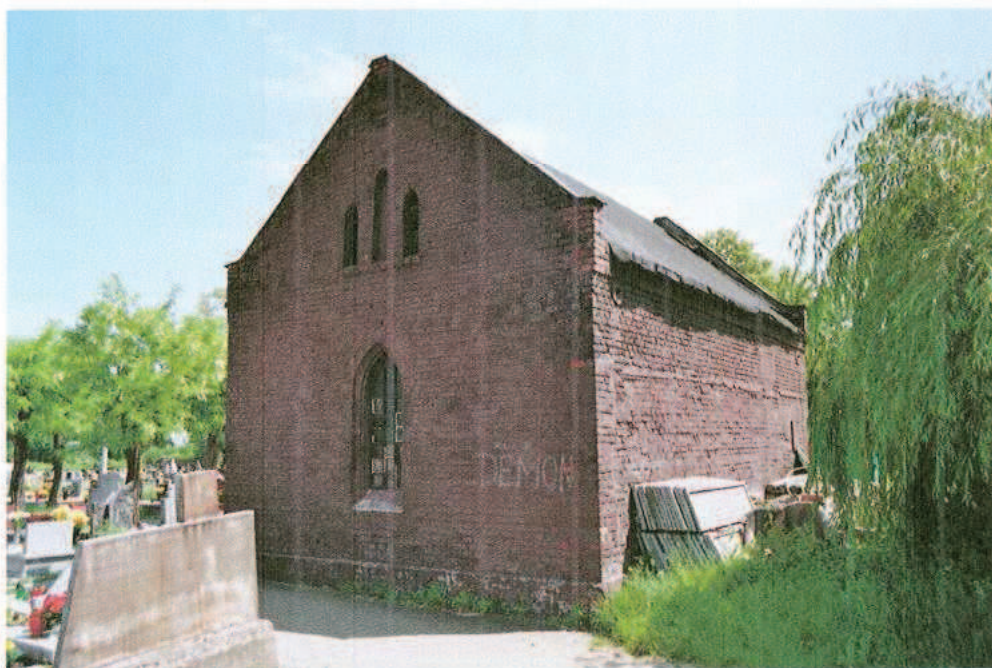
KAPLICA CEMENTARNA

3. Zawartość wkładki

rzut przyziemia



<p>1. Miejscowość</p> <p>RUDA ŚLĄSKA - GODULA</p>	<p>2. Obiekt</p> <p>KAPLICA CMENTARNA</p>	<p>3. Zawartość wkładki</p> <p>Dokumentacja fotograficzna</p>
--	--	---

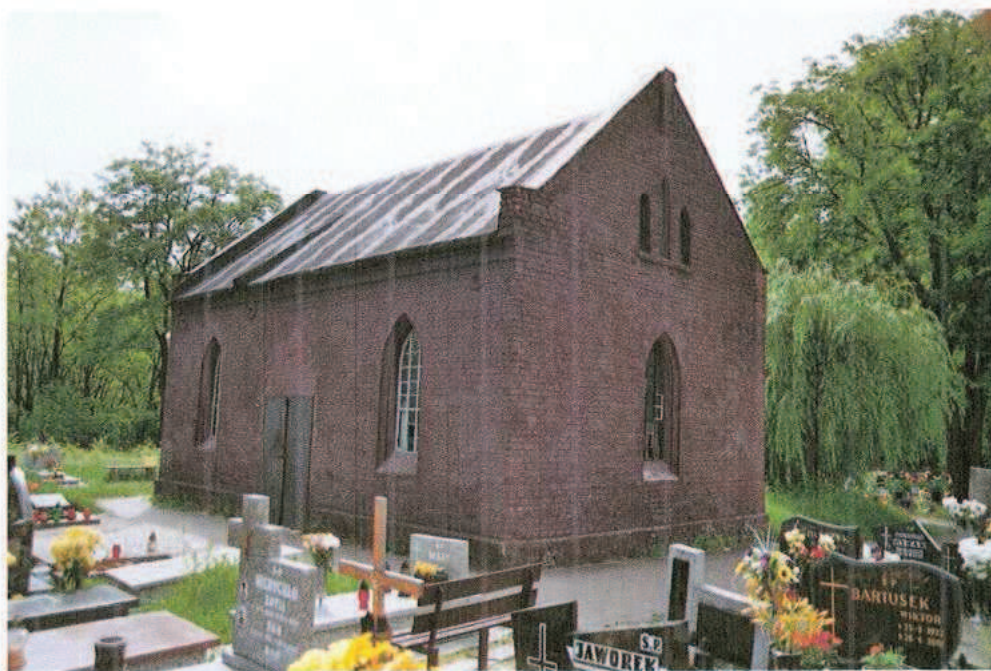


1. Widok od strony zachodniej

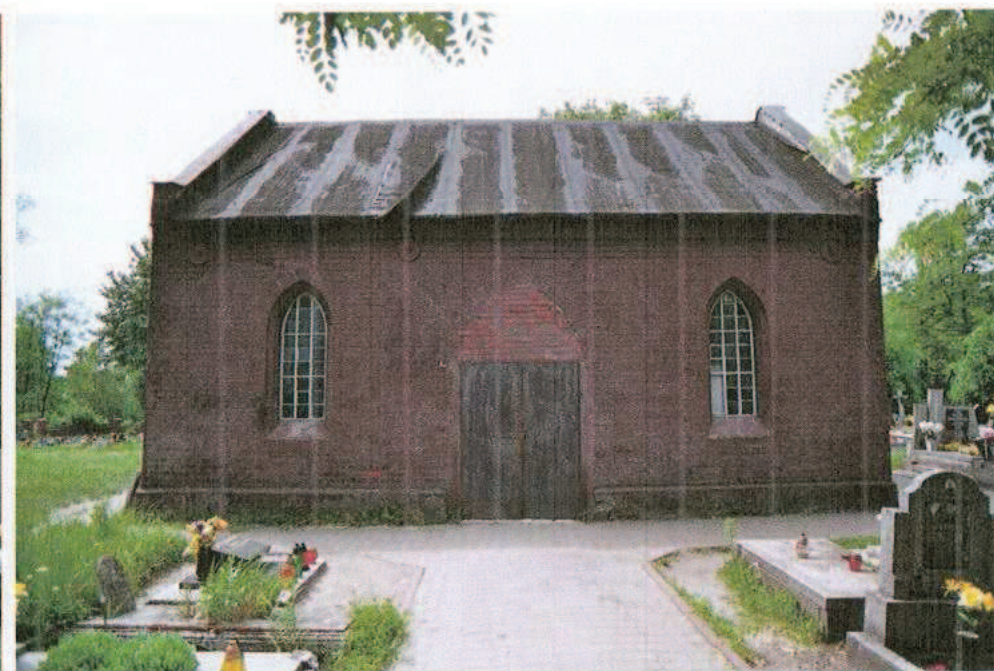


2. Widok ogólny

<p>1. Miejscowość</p> <p>RUDA ŚLĄSKA - GODUŁA</p>	<p>2. Obiekt</p> <p>KAPLICA CMENTARNA</p>	<p>3. Zawartość wkładki</p> <p>Dokumentacja fotograficzna</p>
--	--	---



3. Widok o strony północnej i zachodniej



4. Elewacja północna

1. Miejscowość

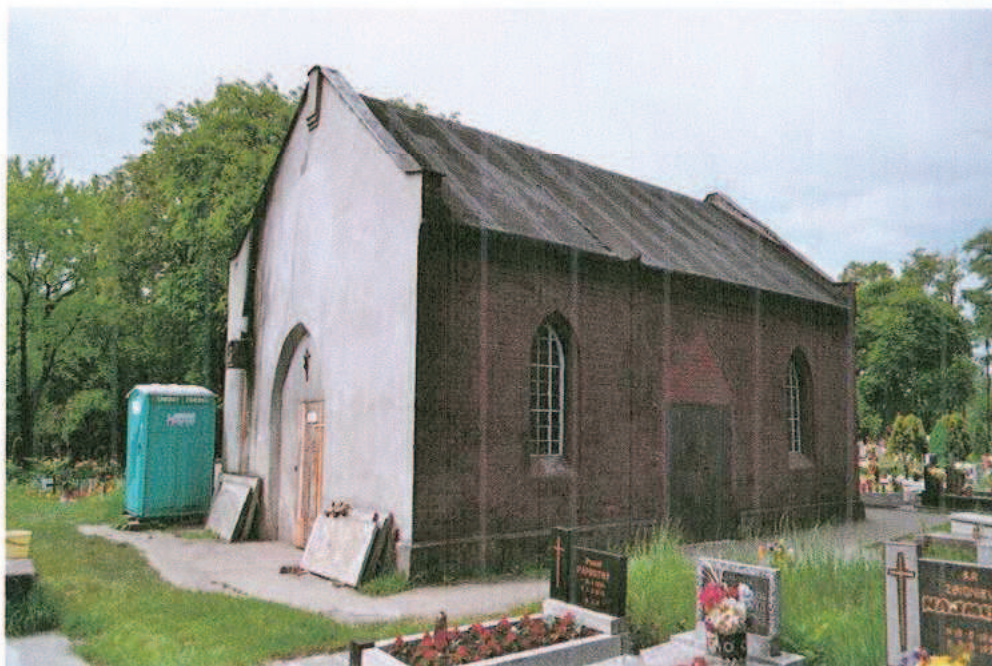
**RUDA ŚLĄSKA -
GODUŁA**

2. Obiekt

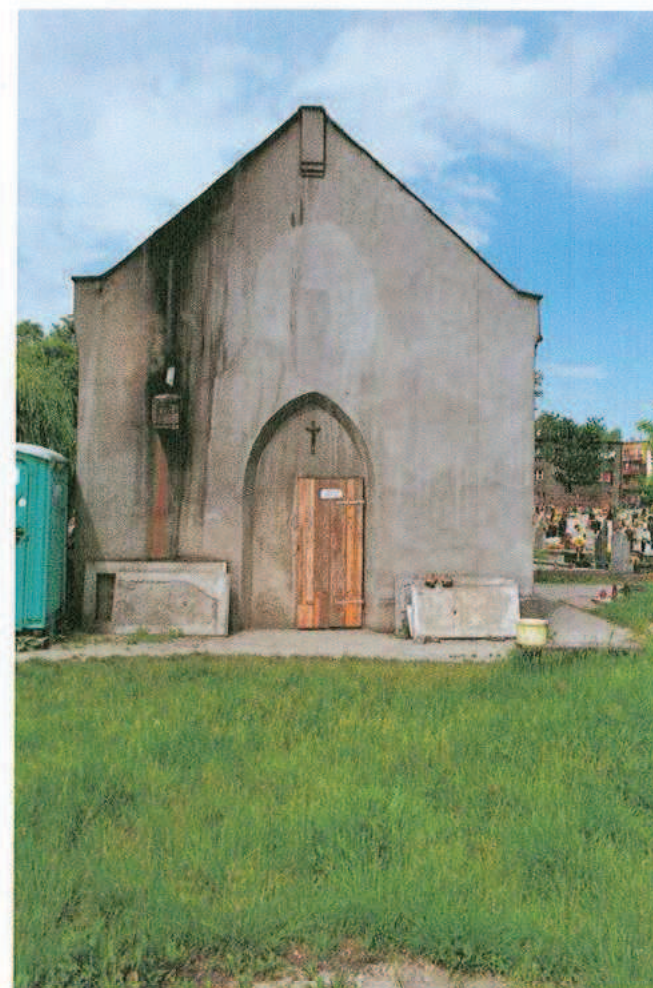
KAPLICA CMENTARNA

3. Zawartość wkładki

Dokumentacja fotograficzna



5. Widok od północy i wschodu



6. Elewacja wschodnia

1. Miejscowość

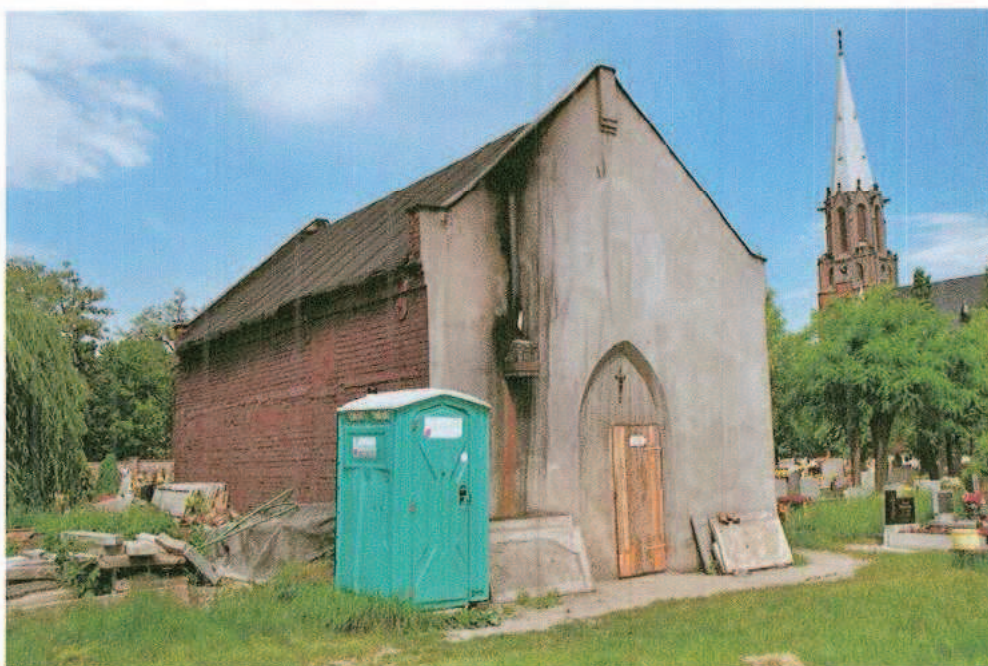
**RUDA ŚLĄSKA -
GODUŁA**

2. Obiekt

KAPLICA CMENTARNA

3. Zawartość wkładki

Dokumentacja fotograficzna



7. Widok od strony południowej i wschodniej



8. Elewacja zachodnia

1. Miejscowość

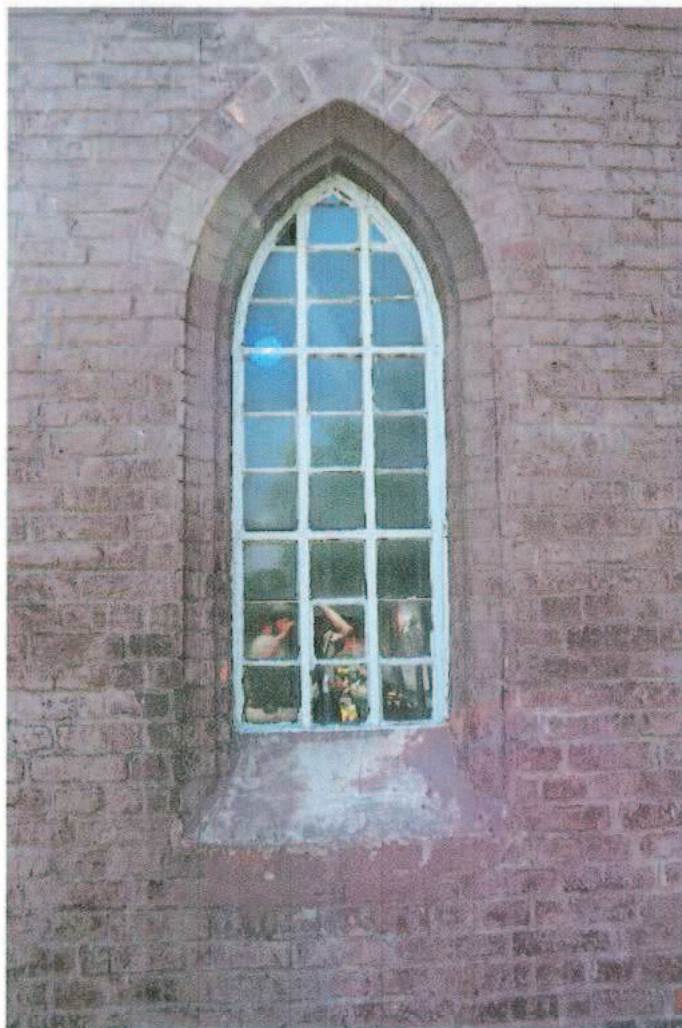
**RUDA ŚLĄSKA -
GODUŁA**

2. Obiekt

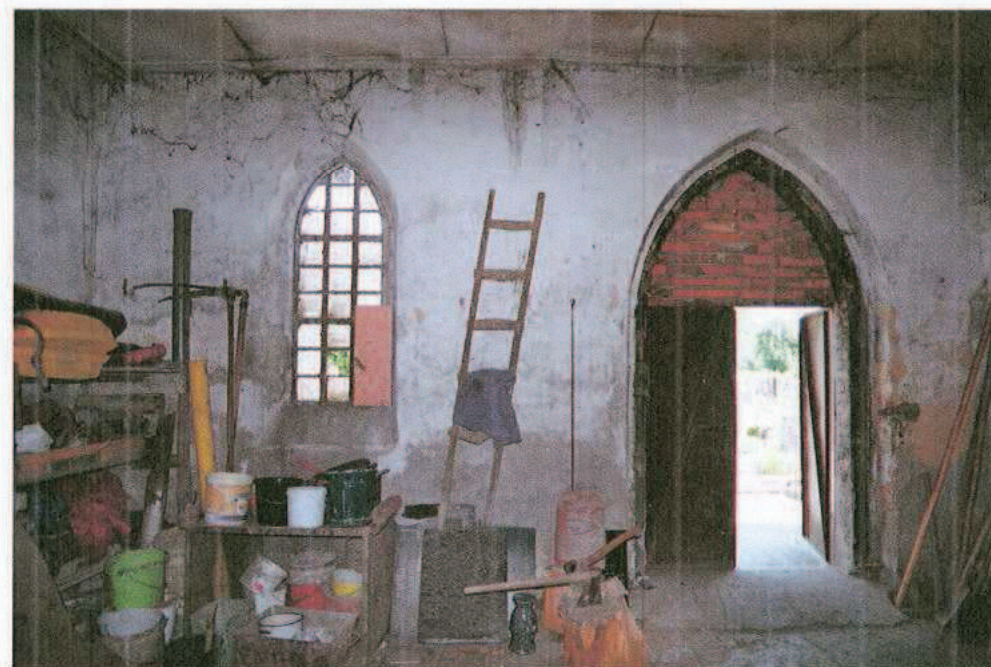
KAPLICA CMENTARNA

3. Zawartość wkładki

Dokumentacja fotograficzna



9. Okno od zachodu



10. Wnętrze

1. Miejscowość

**RUDA ŚLĄSKA -
GODULA**

2. Obiekt

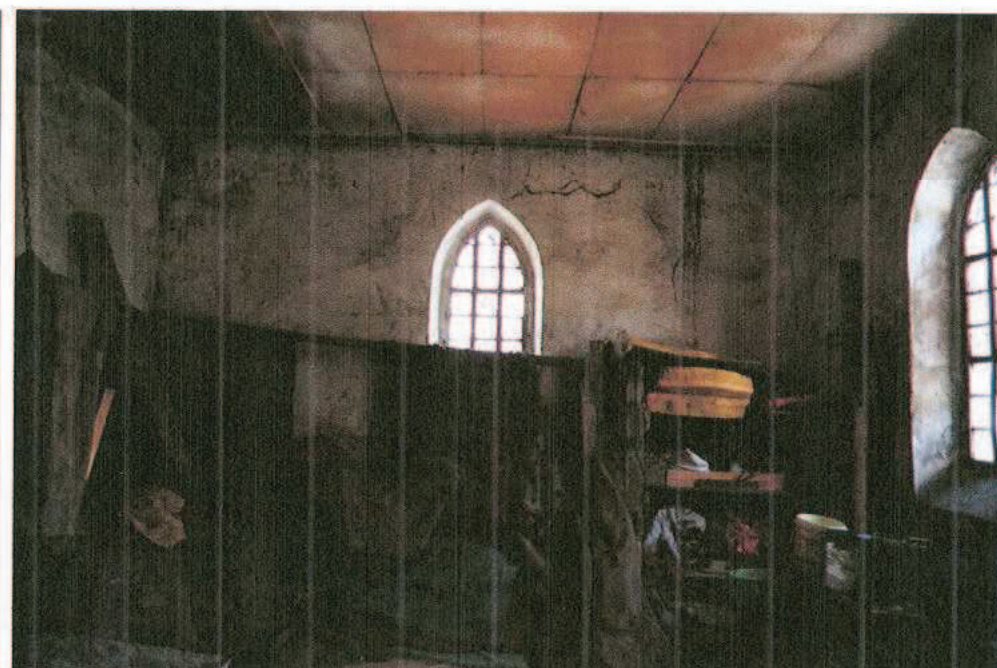
KAPLICA CMENTARNA

3. Zawartość wkładki

Dokumentacja fotograficzna



11. Wnętrze



12. Wnętrze

1. Miejscowość

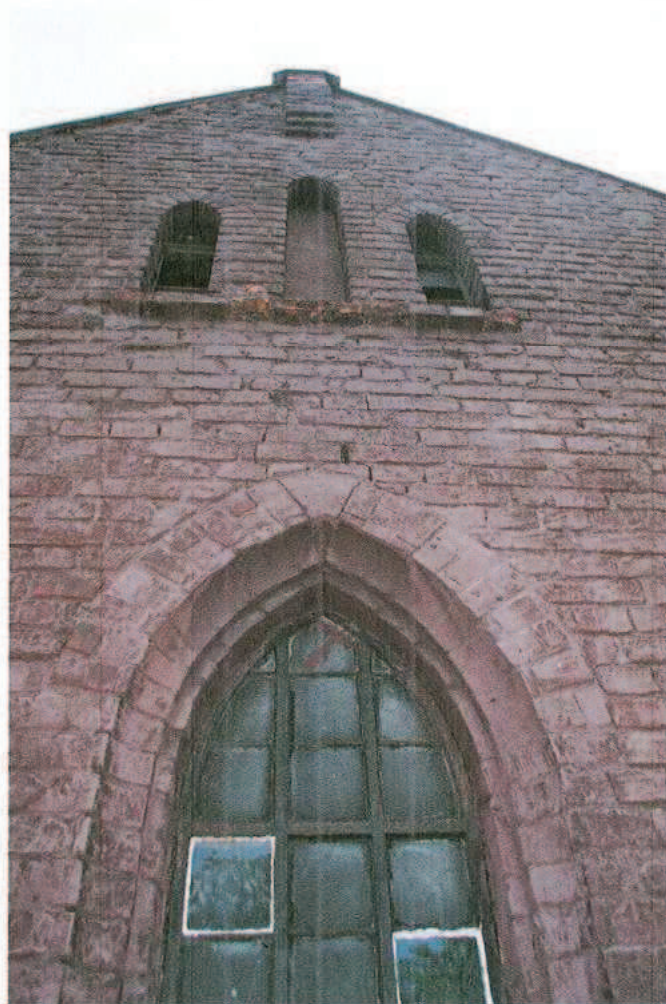
**RUDA ŚLĄSKA -
GODUŁA**

2. Obiekt

KAPLICA CMENTARNA

3. Zawartość wkładki

Dokumentacja fotograficzna



13. Szczyt od zachodu



14. Wnętrze

<p>1. Miejscowość</p> <p>RUDA ŚLĄSKA - GODULA</p>	<p>2. Obiekt</p> <p>KAPLICA CMENTARNA</p>	<p>3. Zawartość wkładki</p> <p>Dokumentacja fotograficzna</p>
--	--	---



15. Wnętrze



16. Wnętrze