

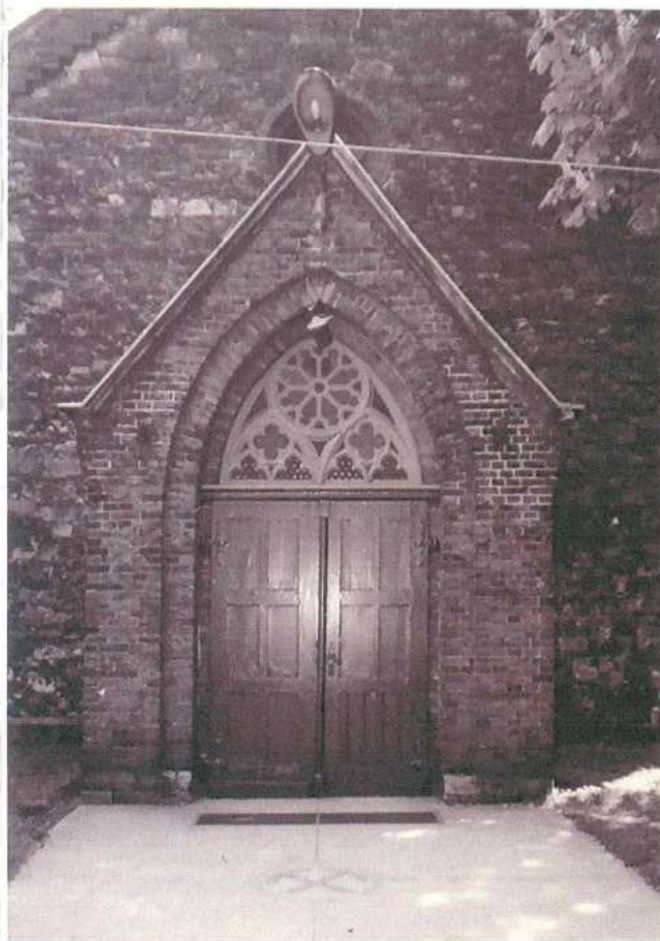
1. Obiekt

KAPLICA P.W. ŚW. PIUSA X

2. Czas powstania  
1870 ROK

3. Miejscowość  
RUDA ŚLĄSKA, RUDA I

11. Zdjęcie rzut przekrój sytuacja orientacja



KRUCHTA WEJŚCIOWA



FRAGMENT WNEŹRZA OD STRONY PÓLNOCNEJ.

4. Adres

RUDA ŚLĄSKA  
UL. ORZEGOWSKA

5. Przynależność administracyjna

Województwo- KATOWICKIE  
Gmina- RUDA ŚLĄSKA

6. Poprzednie nazwy miejscowości  
RUDA

7. Przynależność administracyjna  
przed I.IV.1975 r.  
WOJEWÓDZTWO- KATOWICKIE  
POWIAT- MIASTO WYDZIELONE  
RUDA ŚLĄSKA

8. Właściciel i jego adres  
PARAFIA RZYMSKO-  
KATOLICKA ŚW. JÓZEFA  
RUDA ŚLĄSKA, UL. PIASTO-  
WSKA 16  
KURIA METROPOLITALNA –  
KATOWICE  
UL. JORDANA 39

9. Użytkownik i jego adres  
PARAFIA RZYMSKOKATOLICKA  
ŚW. JÓZEFA  
RUDA ŚLĄSKA, UL.  
PIASTOWSKA 16

10. Rejestr zabytków

Nr data

## 12. Autorzy, historia obiektu, określenie stylu.

OBIEKT WZNIESIONY ZOSTAŁ W 1870 ROKU PRZEZ BUDOWNICZEGO WACHTELA Z GLIWIC. STANAŁ W MIEJSCU FUNKCJONUJĄCEJ OD 1859 ROKU KAPLICY. OD 1904 ROKU PEŁNIŁ FUNKCJĘ KAPLICY GIMNAZJALNEJ. W 1961 ROKU PRZYJĄŁ WEZWANIE PIUSA X.

FUNDATOREM KAPLICY BYŁ HRABIA KAROL WOLFGANG VON BALLESTREM. URODZIŁ SIĘ 15 MARCA 1801 R. W RACIBORZU. ZMARŁ W DREŹNIE, W 1879 R. DOKONAŁ ZASADNICZEGO PRZEWROTU W POLITYCE GOSPODARCZEJ BALLESTREMÓW ZAŁOŻYŁ SPÓLKĘ AKCYJNĄ POD NAZWĄ „OBERSCHLESISCHE EISENBAHN – BEDARFS – AKTIENGESSELLSCHAFT”, W SKRÓCIE „ OBERBEDARF”. PRZEJĄŁ MAJĄTEK ZBANKRUTOWANYCH FIRM, M. IN. „MINERWY”. ZNALEZŁ SIĘ W POSIADANIU HUT ŻELAZA, WALCOWNI BLACH I LICZNYCH ODLEWNI, M. IN. W KOKOTKU I ŻANDAROWICACH. WŁASNOŚCIĄ RODU POZOSTAWAŁ MAJORAT RUDZKI – PŁAWNIOWICKO – BISKUPICKI, DOBRA ZIEMSKIE NA DOLNYM I GÓRNYM ŚLĄSKU ORAZ LICZNE NADANIA GÓRNICZE. W 1859 ROKU W RĘKACH BALLESTREMÓW ZNAJDOWAŁY SIĘ TRZY POTĘŻNA KOPALNIE : „BRANDENBURG”, „CARL EMMANUEL” I „CATHARINA”. NAZWY CZĘŚCI KOPALNI (M. IN. „MARIA ANNA” Z 1856 ROKU I „LEITHOLD” Z 1857 ROKU) WIĄŻĄ SIĘ Z OSOBĄ ŻONY KAROLA WOLFGANGA – HRABINY BERTHY ELŻBIETY ANNY DE DOMO LEITHOLD. KAROL WOLFGANG BYŁ FUNDATOREM DWÓCH KOŚCIOŁÓW : P. W. ŚW. JANA CHRZCICIELA W BISKUPICACH ORAZ P. W. MATKI BOSKIEJ RÓŻAŃCOWEJ W RUDZIE. PONADTO ZLECIL BUDOWĘ TZW. „OCHRONKI” DLA DZIECI ORAZ SZKOŁY GOSPODARSTWA DOMOWEGO DLA DZIEWCZĄT W BISKUPICACH. W 1870 ROKU Z JEGO FUNDACJI WYBUDOWANO KAPLICĘ P. W. ŚW. JÓZEFA W RUDZIE. KORZYSTALI Z NIEJ WIERNI Z PÓLNOECNEJ CZĘŚCI RUDY. W 1879 ROKU, PO ŚMIERCI KAROLA WOLFGANGA, MAJĄTEK BALLESTREMÓW PRZESZEDŁ W RĘCE SYNA – FRANCISZKA KAROLA WOLFGANGA. W 1901 ROKU ZDOBYŁ ON ŚRODKI FINANSOWE ORAZ PODJĄŁ DECYZJĘ O ROZBUDOWIE KAPLICY. OSTATECZNIE JEDNAK POŁOŻONO KAMIEŃ WĘGIELNY POD BUDOWĘ KOŚCIOŁA P.W. ŚW. JÓZEFA. TYM SAMYM KAPLICA UTRACIŁA SVOJE DOTYCHCZASWE FUNKCJE I ZNACZENIE. STANOWIŁA TZW. „KOŚCIÓLEK POMOCNICZY”.

OBIEKT O PRZEWADZE CECH STYLOWYCH NEOGOTYCKICH.

## 13. Opis (sytuacja, materiał i konstrukcja, rzut, bryła, elewacje, wnętrze wyposażenie instalacje)

**SYTUACJA** - KAPLICA ORIENTOWANA, USYTUOWANA U ZBIEGU ULIC ORZEGOWSKIEJ I MATEJKI, W PÓLNOECNEJ CZĘŚCI DZIELNICY. STANOWI SAMODZIELNY AKCENT URBANISTYCZNY.

**KONSTRUKCJA** - OBIEKT MUROWANY. WYKONANY Z KAMIENIA LUPANEGO, DETAL CEGLANY.

**STROPY** - PŁASKIE, DREWNIANE. W PREZBITERIUM SKLEPIENIE KRZYŻOWO – ŻEBROWE.

**WIĘZBA DACHOWA** - DREWNIANA, KROKWIOWO – JĘTKOWA.

**POKRYCIE DACHU** - DACH STROMY, DWUSPADOWY, NAD PREZBITERIUM WIELOSPADOWY, KRYTY DACHÓWKĄ CERAMICZNĄ – PODWÓJNĄ KARPIÓWKĄ. ZAKOŃCZENIE DACHÓW KRUCHIŁ POKRYTE BLACHĄ CYNKOWĄ.

**PODŁOGI** - POSADZKI W KORPUSIE NAWOWYM WYŁOŻONE LOMEM MARMUROWYM, UŁOŻONE W KWADRY. W PREZBITERIUM KAMIEŃ CIOSOWY.

**SCHODY** - ZEWNĘTRZNE – KAMIENNE, USKOKOWE, JEDNOBIEGOWE; WEWNĘTRZNE – DREWNIANE, KRĘTE, DWUBIEGOWE, Z DREWNIANĄ BALUSTRADĄ PEŁNĄ, PRZECHODZĄCĄ W TRALKI Z PORĘCZĄ, PROWADZĄCE NA EMPORĘ ORGANOWĄ.

**DRZWI** - ZEWNĘTRZNE DREWNIANE, PŁYCINOWE, PROSTOKĄTNE, DWUSKRZYDŁOWE, DZIELONE NA : 12 PÓL OD FRONTU ORAZ NA 6 PÓL OD STRONY PÓLNOECNEJ, NA ZAWIASACH METALOWYCH , CZOPOWYCH. DRZWI WEWNĘTRZNE – WEJŚCIOWE DO NAWY POPRZEDZONE KUTĄ KRATĄ, DREWNIANE, PROSTOKĄTNE, DWUSKRZYDŁOWE, PŁYCINOWE, DEKOROWANE, NA ZAWIASACH METALOWYCH, CZOPOWYCH, PROWADZĄCE DO KRUCHTY DO STRONY PÓLNOECNEJ – PROSTOKĄTNE, DREWNIANE, DWUSKRZYDŁOWE, DEKOROWANE ELEMENTAMI FLORALNYMI, NA ZAWIASACH METALOWYCH, CZOPOWYCH. DRZWI DO ANEKSÓW PROSTOKĄTNE, DREWNIANE, JEDNOSKRZYDŁOWE, DESKOWANE NA ZAWIASACH METALOWYCH, CZOPOWYCH.

**OKNA** - OSTROLUCZNE, PRZEPRUTE W GRUBOŚCI MURU, PROFILOWANE CEGŁA, DREWNIANE RAMY, JEDNOSKRZYDŁOWE, W FASADZIE NAD KRUCHTĄ – OKULUS WYPELNIONY ROZETĄ. POZOSTAŁE OKNA ZE SZKŁEM WITRAŻOWYM. W PREZBITERIUM OKNA WITRAŻOWE Z ELEMENTEM KRZYŻA.

**RZUT** - KAPLICA NA RZUCIE PROSTOKĄTA, Z WIELOBOCZNIE ZAMKNIĘTYM PREZBITERIUM.

**BRYŁA** - ZWARTA, BUDYNEK DWUKONDYGNACYJNY, 2 KRUCHTY – OD ZACHODU I PÓLNOCY, BRYŁA OCOKOŁOWANA, Z GZYMSAMI.

**FASADA** - JEDNOOSIOWA, POPRZEDZONA KRUCHTĄ WEJŚCIOWĄ, WYSUNIĘTĄ PRZED LICO ŚCIANY. POSIADA PORTAL ZWIEŃCZONY OSTROLUCZNIE – DRZWI DREWNIANE ORAZ TYMPANON PRZESZKLONY Z ELEMENTAMI W FORMIE ROZET I MASWERKÓW.

**ELEWACJE BOCZNE** - PÓLNOECNA – 6-OSIOWA, Z KRUCHTĄ WEJŚCIOWĄ NA CZWARTEJ OSI. KRUCHTA TRÓJKĄTNE ZWIEŃCZONA Z PORTALEM ORAZ PRZESZKLONYM TYMPANONEM Z ELEMENTAMI MASWERKOWYMI. ELEWACJE SYMETRYCZNE. LICA ZEWNĘTRZNE ŚCIAN OPIĘTE LIZENAMI, WIELOBOCZNE PREZBITERIUM OSKARPOWANE USKOKOWO. NA PRZECIĘCIU NAWY I PREZBITERIUM WIEŻYCZKA NA SYGNATURKĘ.

**WNĘTRZE** - HALOWE, JEDNONAWOWY KORPUS PRZEKRYTY STROPEM DREWNIANYM PŁASKIM. PARTIA PREZBITERIUM PODNIESIONA, Z PROSTOKĄTNYMI ANEKSAMI PO BOKACH , UMIESZCZONYMI SYMETRYCZNIE. W ZACHODNIEJ CZĘŚCI KORPUSU NAWOWEGO DREWNIANA EMPORA ORGANOWA WSPARTA NA DWÓCH DREWNIANYCH KOLUMNACH. W PODEMPORZU OD STRONY PÓLNOECNEJ, SCHODY PROWADZĄCE NA EMPORĘ. APSYDA PREZBITERIALNA WYDZIELONA ŁUKIEM TĘCZOWYM NA OSI, MIĘDZY ANEKSAMI. CZĘŚCIOWO ZACHOWANE PIERWOTNE WYPOSAŻENIE WNĘTRZA : DREWNIANE ŁAWKI, KONFESJONALY ORAZ TABLICA FUNDACYJNA. POZOSTAŁA CZĘŚĆ WYPOSAŻENIA POSOBOROWA. INSTALACJE : WODNA, ELEKTRYCZNA.

2665 m<sup>3</sup>

380 m<sup>2</sup>

KOŚCIÓŁ

NIEUŻYTKOWANY

18. Stan zachowania (fundamenty, ściany zewnętrzne, ściany wewnętrzne, sklepienia, stropy, konstrukcje dachowe, pokrycie dachu, wyposażenie i instalacje)

ŚREDNI. WYMAGANE GRUNTOWNE PRZEPROWADZENIE PRAC REMONTOWYCH W PARTII POLACI DACHOWEJ ORAZ MURÓW.

19. Prace budowlane i konserwatorskie, ich przebieg i dokumentacja

W OKRESIE II WOJNY ŚWIATOWEJ USUNIĘTO DZWONNICĘ PRZYKOŚCIELNĄ. W 1961 R. PRZEPROWADZONO GRUNTOWNY REMONT OBIEKTU. PRZEPROWADZONO PROCES SPOINOWANIA MURÓW SPEKANYCH NA SKUTEK SZKÓD GÓRNICZYCH. OCZYSZCZONO MURY. WYMIENIONO CZĘŚĆ OKIEN. UZUPELNIONO TYNKI. POMALOWANO WNĘTRZE. W LATACH 90-TYCH, NA SKUTEK POWAŻNYCH SZKÓD GÓRNICZYCH, PRZEŁOŻONO I UZUPELNIONO DACHÓWKĘ. UZUPELNIONO TYNKI. POMALOWANO WNĘTRZE.

20. Najpilniejsze postulaty konserwatorskie

KONIECZNOŚĆ WZMOCNIENIA FUNDAMENTÓW. OCZYSZCZENIE ŚCIAN ZEWNĘTRZNYCH. SPOINOWANIE. WYMIANA LUB UZUPELNIENIE SYSTEMU RYNIEN. WZMOCNIENIE STROPÓW. PRAWIDŁOWE PRZEŁOŻENIE ORAZ UZUPELNIENIE LUB WYMIANA DACHÓWKI CERAMICZNEJ. UZUPELNIENIE SZKŁA.

1. ARCHIWUM URZĘDU MIEJSKIEGO W RUDZIE ŚLĄSKIEJ.
2. ARCHIWUM PSO2 W KATOWICACH

**25. Opracował**

TEKST

Ewa Pilarska-Świerszcz  
imię, nazwisko, data, podpis

PLANY, RYSUNKI

Ewa Pilarska-Świerszcz  
imię, nazwisko, data, podpis

ZDJĘCIA, FOTOG.

Ewa Pilarska-Świerszcz  
imię, nazwisko, data, podpis

MIEJSCA PRZECHOWYWANIA NEGATYWÓW

Karta po wypełnieniu podlega ochronie na podstawie przepisu prawa autorskiego

**22. Bibliografia**

1. PRZEMYSŁAW NADOLSKI „RUDA ŚLĄSKA W CZORAJ”, GLIWICE 1997R.
2. ANTONI RATKA „RUDA ŚLĄSKA 1295-1995”, RUDA ŚLĄSKA 1995R.
3. ALEKSANDER WIDERA, „PARAFIA RUDZKA I BISKUPICKA, ICH DAWNIEJSZE I DZISIEJSZE STOSUNKI”, [MASZYNOPIS] RUDA ŚLĄSKA 1963R.
4. HELENA ZDABEL – SUROWIAK. OPIS ARCHITEKTONICZNY WYBRANYCH OBIEKTÓW ZABYTKOWYCH Z TERENU MIASTA RUDY ŚLĄSKIEJ. [MASZYNOPIS]
5. „DZIAŁALNOŚĆ PRZEMYSŁOWA RODU BALLESTREMÓW NA ŚLĄSKU W LATACH 1798 – 1945” [W]; KATALOG WYSTAWY CZASOWEJ W MUZEUM MIEJSKIM IM. M. CHROBOKA W RUDZIE ŚLĄSKIEJ, RUDA ŚLĄSKA 1998R.

**23. Źródła ikonograficzne i fotografia (rodzaj, miejsca przechowywania, sygnatury)****26. Adnotacje o inspekcjach, informacje o zmianach (daty, imiona i nazwiska wypełniających)****27. Załączniki**

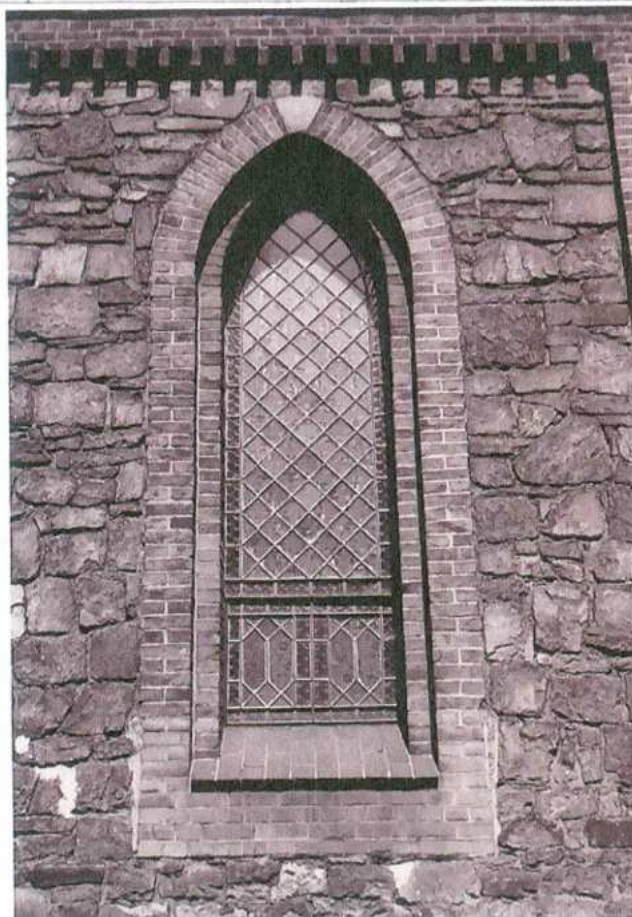
FOTOGRAFIE, PLANY, MAPY.

# WKŁADKA DO KARTY EWIDENCYJNEJ ZABYTKÓW ARCHITEKTURY I BUDOWNICTWA

1. Miejscowość: RUDA ŚLĄSKA	2. Obiekt (nazwa jak w karcie): KAPLICA ŚW. PIŁUSA X	3. Zawartość wkładki (nazwa obiektu lub materiału uzupełniającego): FOTOGRAFIE
--------------------------------	---	---



ELEWACJA POŁUDNIOWA



OKNO

Wkładkę założył:

Ewa Pilarska – Świerszcz, czerwiec 1998  
(imię, nazwisko, data)

Miejsce przechowywania negatywów: .....



FRAGMENT POKRYCIA DACHOWEGO



FRAGMENT POKRYCIA DACHOWEGO

## WKŁADKA DO KARTY EWIDENCYJNEJ ZABYTKÓW ARCHITEKTURY I BUDOWNICTWA

1. Miejscowość:  RUDA ŚLĄSKA	2. Obiekt (nazwa jak w karcie):  KAPLICA ŚW. PIUSA X	3. Zawartość wkładki (nazwa obiektu lub materiału uzupełniającego):  FOTOGRAFIE
------------------------------------	--	---



WIDOK NA PREZBITERIUM



PREZBITERIUM

Wkładkę założył:

Ewa Pilarska – Świerszcz, czerwiec 1998  
(imię, nazwisko, data)

Miejsce przechowywania negatywów: .....



ŚCIANA PÓLNOČNA

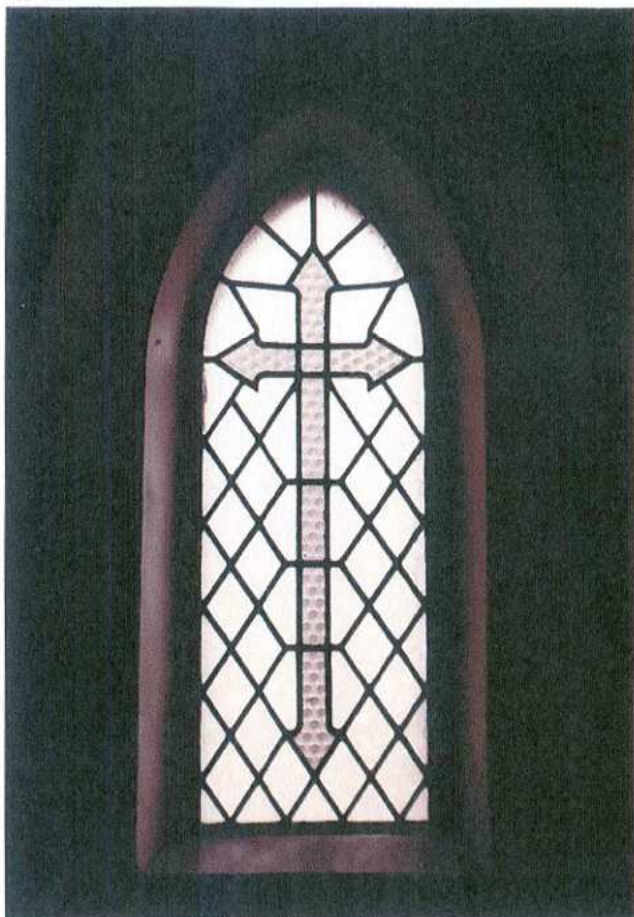


ŚCIANA POLUDNIOWA



## WKŁADKA DO KARTY EWIDENCYJNEJ ZABYTKÓW ARCHITEKTURY I BUDOWNICTWA

1. Miejscowość: RUDA ŚLĄSKA	2. Obiekt (nazwa jak w karcie): KAPLICA ŚW. PIUSA X	3. Zawartość wkładki (nazwa obiektu lub materiału uzupełniającego): FOTOGRAFIE
--------------------------------	--	---



OKNO PREZBITERIUM

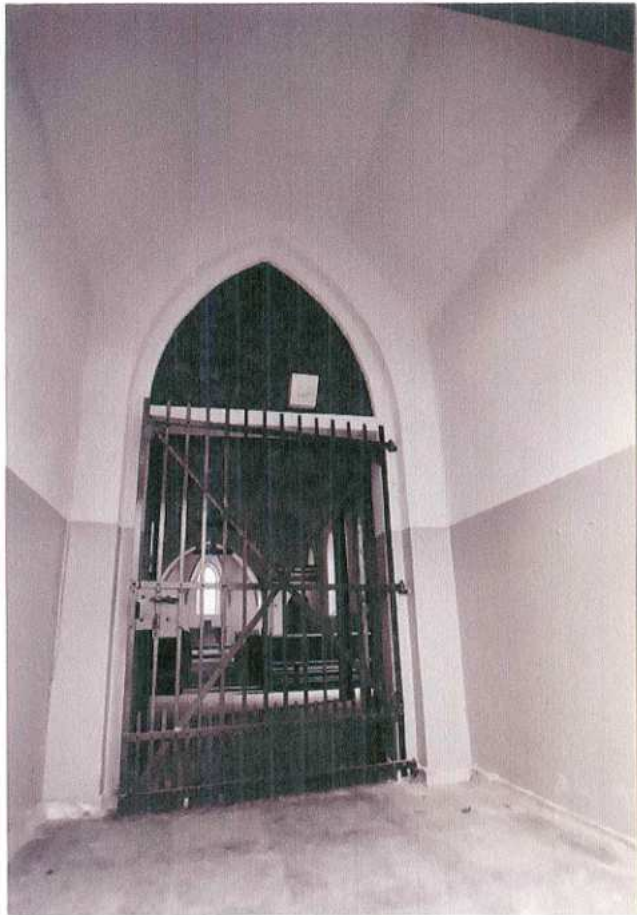


FRAGMENT STROPU

Wkładkę założył:

Ewa Pilarska – Świerszcz, czerwiec 1998  
(imię, nazwisko, data)

Miejsce przechowywania negatywów: .....



DRZWI WEJŚCIOWE Z KRATA



DRZWI DO KRUCHTY BOCZNEJ

# WKŁADKA DO KARTY EWIDENCYJNEJ ZABYTKÓW ARCHITEKTURY I BUDOWNICTWA

1. Miejscowość:

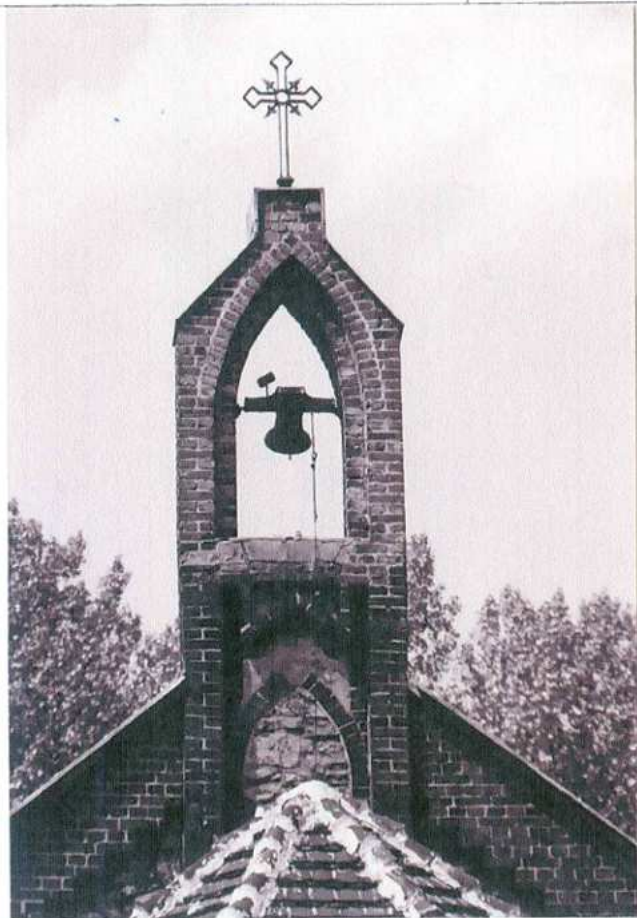
RUDA ŚLĄSKA

2. Obiekt (nazwa jak w karcie):

KAPLICA ŚW. PIUSA X

3. Zawartość wkładki (nazwa obiektu lub materiału uzupełniającego):

FOTOGRAFIE



WIEŻYCZKA NA SYGNATURKĘ



OKULUS

Wkładkę założył:

Ewa Piłarska – Świerszcz, czerwiec 1998  
(imię, nazwisko, data)

Miejsce przechowywania negatywów: .....



FRAGMENT WNĘTRZA



FRAGMENT WNĘTRZA

# WKŁADKA DO KARTY EWIDENCYJNEJ ZABYTKÓW ARCHITEKTURY I BUDOWNICTWA

1. Miejscowość:

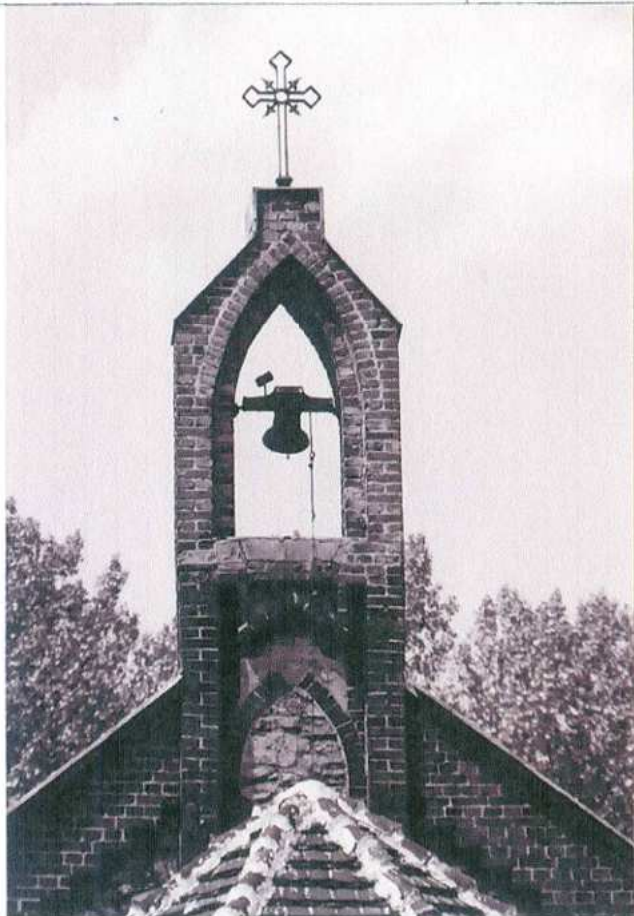
RUDA ŚLĄSKA

2. Obiekt (nazwa jak w karcie):

KAPLICA ŚW. PIUSA X

3. Zawartość wkładki (nazwa obiektu lub materiału uzupełniającego):

FOTOGRAFIE



WIEŻYCZKA NA SYGNATURKĘ



OKULUS

Wkładkę założył:

Ewa Pilarska – Świerszcz, czerwiec 1998  
(imię, nazwisko, data)

Miejsce przechowywania negatywów: .....

## WKŁADKA DO KARTY EWIDENCYJNEJ ZABYTKÓW ARCHITEKTURY I BUDOWNICTWA

1. Miejscowość:  RUDA ŚLĄSKA	2. Obiekt (nazwa jak w karcie):  KAPLICA ŚW. PIUSA X	3. Zawartość wkładki (nazwa obiektu lub materiału uzupełniającego):  FOTOGRAFIE
------------------------------------	--	---



ŁAWKI



SCHODY NA EMPORĘ

Wkładkę założył:

Ewa Piłarska – Świerszcz, czerwiec 1998  
(imię, nazwisko, data)

Miejsce przechowywania negatywów: .....

DIESE KAPELLE IST ZU EH-  
REN DES HEILIGEN IOSEPHUS  
IM IAHERE 1870 VOM GRAFEN  
CARL WOLFGANG VON BALLEST-  
REM ERBAUT.

DIESE KAPELLE IST PRIVATEIGEN-  
THUM DES GRAFEN CARL WOLF-  
GANG VON BALLESTREM, DEM AUCH  
DAS VERFÜGUNGS-RECHT ÜBER  
DIESELBE GEHÖRT.

## WKŁADKA DO KARTY EWIDENCYJNEJ ZABYTKÓW ARCHITEKTURY I BUDOWNICTWA

1. Miejscowość: RUDA ŚLĄSKA	2. Obiekt (nazwa jak w karcie): KAPLICA ŚW. PIUSA X	3. Zawartość wkładki (nazwa obiektu lub materiału uzupełniającego): FOTOGRAFIE
--------------------------------	--	---

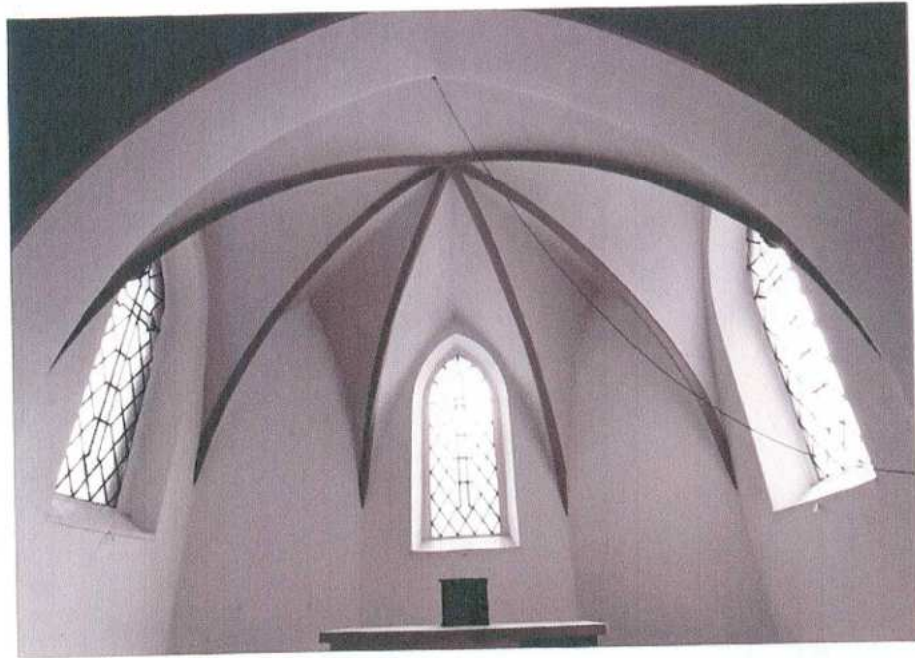


Wkładkę założył:

Ewa Pilarska – Świerszcz, czerwiec 1998  
(imię, nazwisko, data)

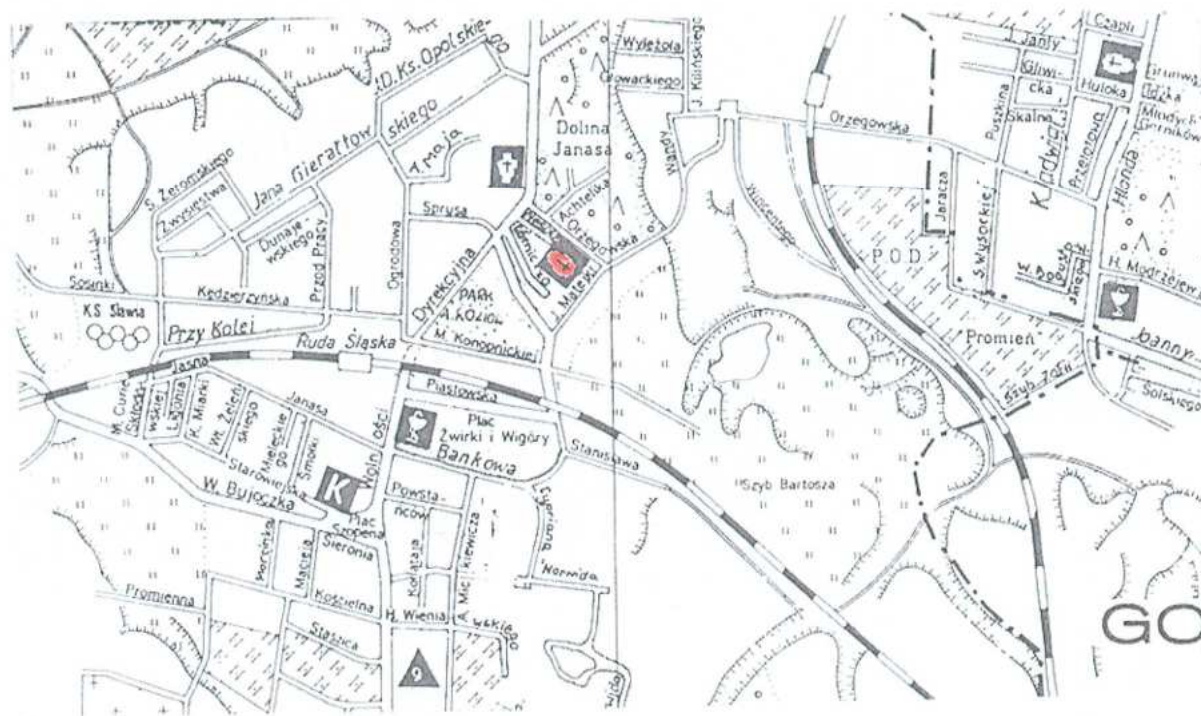
Miejsce przechowywania negatywów: .....





## WKŁADKA DO KARTY EWIDENCYJNEJ ZABYTKÓW ARCHITEKTURY I BUDOWNICTWA

1. Miejscowość:  RUDA ŚLĄSKA	2. Obiekt (nazwa jak w karcie):  KAPLICA ŚW. PIUSA X	3. Zawartość wkładki (nazwa obiektu lub materiału uzupełniającego):  PLAN ORIENTACYJNY
------------------------------------	--	--

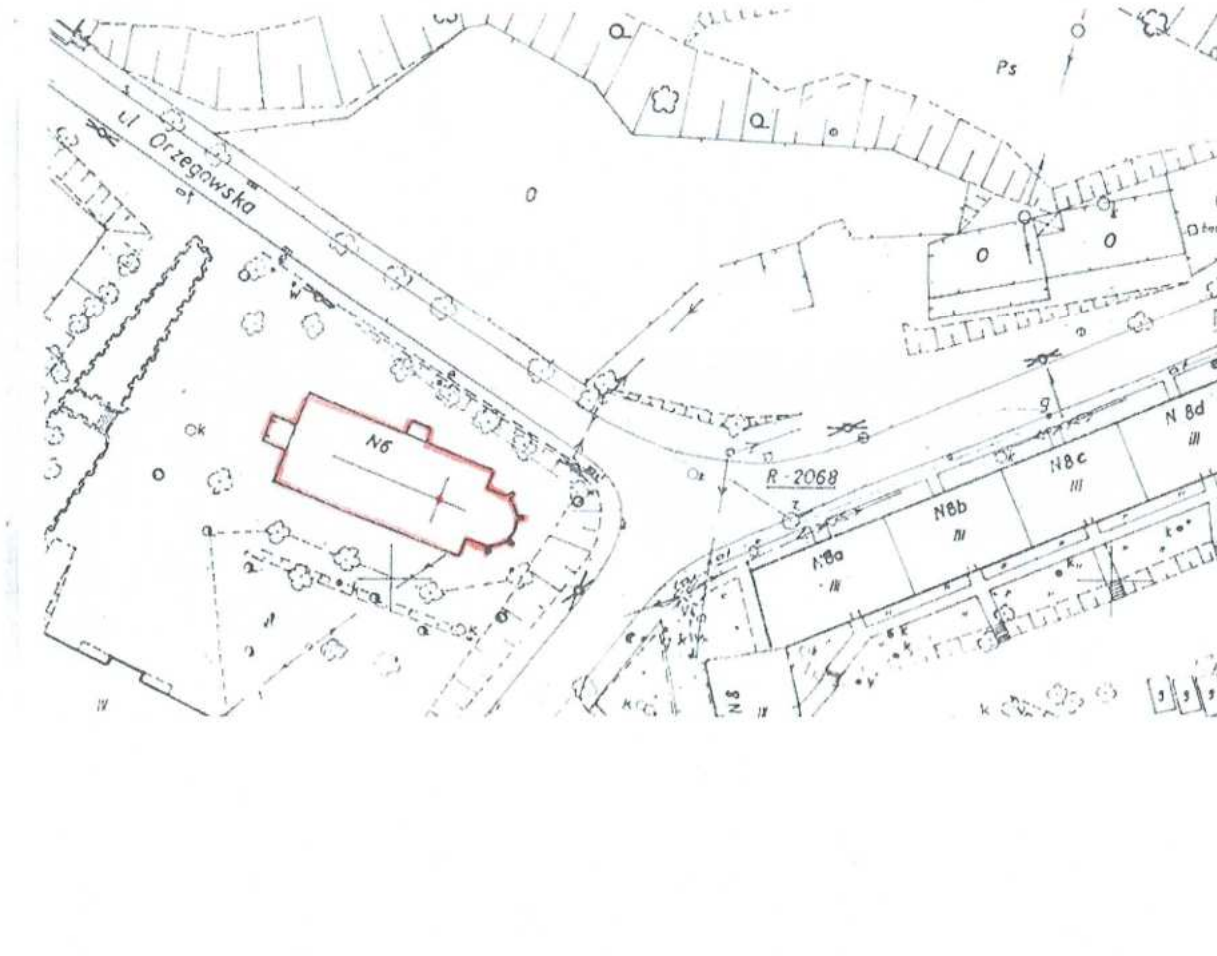


Wkładkę założył:

Ewa Pilarska – Świerszcz, czerwiec 1998  
(imię, nazwisko, data)

## WKŁADKA DO KARTY EWIDENCYJNEJ ZABYTKÓW ARCHITEKTURY I BUDOWNICTWA

1. Miejscowość: RUDA ŚLĄSKA	2. Obiekt (nazwa jak w karcie): KAPLICA ŚW. PIUSA X	3. Zawartość wkładki (nazwa obiektu lub materiału uzupełniającego): PLAN SYTUACYJNY, SKALA 1:1000
--------------------------------	--	--

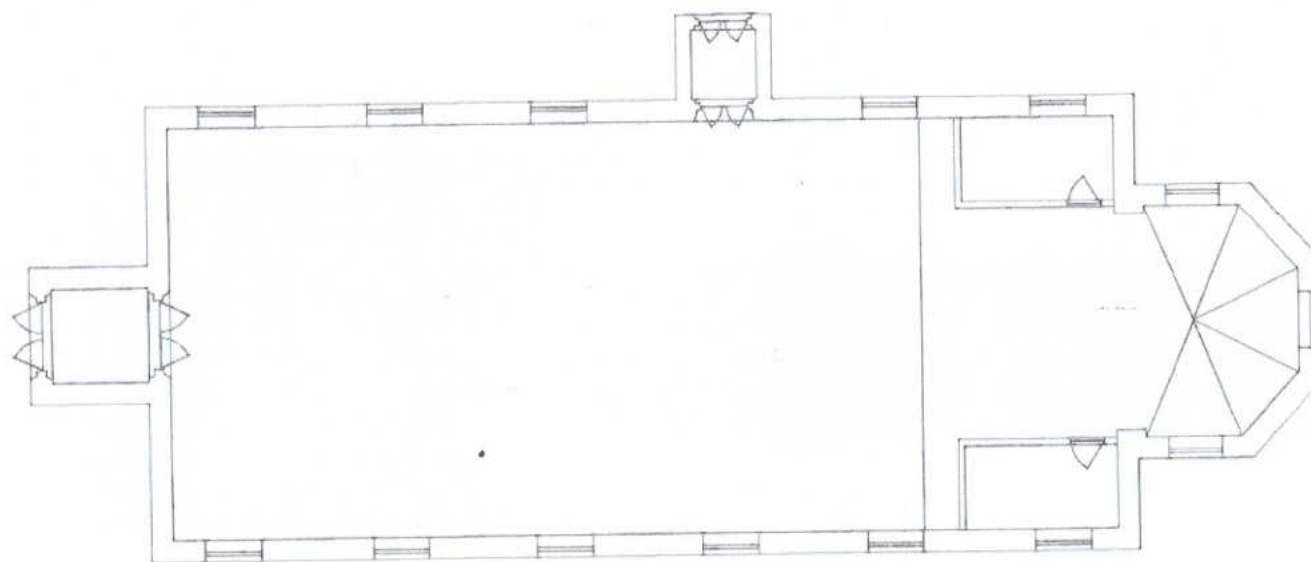


Wkładkę założył:

Ewa Pilarska – Świerszcz, czerwiec 1998  
(imię, nazwisko, data)

# WKŁADKA DO KARTY EWIDENCYJNEJ ZABYTKÓW ARCHITEKTURY I BUDOWNICTWA

1. Miejscowość: RUDA ŚLĄSKA	2. Obiekt (nazwa jak w karcie): KAPLICA ŚW. PIUSA X	3. Zawartość wkładki (nazwa obiektu lub materiału uzupełniającego): RZUT PRZYZIEMIA, SKALA 1:200
--------------------------------	--	---



Skala 1:200

Wkładkę założył:

Ewa Pilarska – Świerszcz, czerwiec 1998  
(imię, nazwisko, data)

PARAFIA RYMSKOKATOLICKA  
/imię i nazwisko lub nazwa wnioskodawcy/  
P.O. ŚW. JÓZEFA

/adres lub siedziba wnioskodawcy/  
ul. PIASTOWSKA 16  
41-700 RUDA ŚLĄSKA

RUDA ŚLĄSKA 8.07.2006 r.  
/data/

Śląski Wojewódzki Konserwator Zabytków  
ul. Francuska 12  
40-015 Katowice

## WNIOSEK

o wpisanie obiektu do rejestru zabytków województwa śląskiego

1. Wnoszę o wpisanie do rejestru zabytków województwa śląskiego:

a/ obiektu KAPLICY PW. ŚW. PIŁSĄ X  
usytuowanego w miejscowości RUDA ŚLĄSKA  
przy ul. ORFEGOLOSKIEJ nr 6  
gmina RUDA ŚL. powiat RUDA ŚL.  
na działce nr 1812/133

b/ działki nr 1812/133 usytuowanej w miejscowości RUDA ŚLĄSKA  
przy ul. ORFEGOLOSKIEJ nr 6  
gmina RUDA ŚL.

2. Nieruchomość posiada księgę wieczystą KW nr 23189  
w Wydziale Ksiąg Wieczystych Sądu Rejonowego w RUDZIE ŚLĄSKIEJ

3. Oświadczam, że jestem właścicielem, współwłaścicielem\* wyżej wymienionego obiektu

4. Nieruchomość jest administrowana przez PARAFIE RYMSKOKATOLICKA  
P.O. ŚW. JÓZEFA, ul. PIASTOWSKA 16, 41-700 RUDA ŚL.

5. Jednocześnie załączam następujące dokumenty:
- a) aktualne (z ostatnich 3 miesięcy) zaświadczenie z księgi wieczystej właściwego Sądu Rejonowego w 1 egz. (wypis powinien dotyczyć całości nieruchomości)
  - b) wypis i wyrys z ewidencji gruntów, wydany i poświadczony przez właściwy oddział geodezji i gospodarki gruntami w 1 egz.
  - c) aktualne adresy wszystkich współwłaścicieli i administratora nieruchomości

6. Oświadczam, że w stosunku do w/w nieruchomości ~~toczy się~~ – nie toczy się\*  
postępowanie spadkowe.

RYMSKO-KATOLICKA PARAFIA  
Św. Józefa  
ul. Piastowska 16  
tel. 248-13-79

  
/Podpis/

Oplata skarbowa w znaczkach skarbowych:

5 zł od wniosku + 0,50 zł od każdego załącznika (podstawa prawna Ustawa z dnia 09.09.2000 r. o opłacie skarbowej Dz.U. nr 86 z 2000 roku, poz. 960 oraz Rozporządzenie Ministra Finansów z dnia 05.12.2000 r. w sprawie sposobu pobierania zapłaty i zwrotu opłaty skarbowej oraz sposobów prowadzenia rejestrów tej opłaty).

\* *niepotrzebne skreślić.*





**PREZYDENT MIASTA  
RUDA ŚLĄSKA**

Województwo : ŚLĄSKIE

Powiat : Miasto Ruda Śląska na prawach powiatu  
Jednostka ewidencyjna : 247201\_1 RUDA ŚLĄSKA

Obręb : 0001 RUDA

Nr kancelaryjny : AGZ.7454- 1660/2006

**WYPIS Z REJESTRU GRUNTÓW**

z dnia: 2006-05-10

Jednostka rejestrowa : G.934

Lp	Podmiot ewidencyjny	Charakter własności / władania	Udział
1	SKARB PAŃSTWA	własność	1/1
2	KURIA DIECEZJALNA W KATOWICACH	Użytkowanie wieczyste	1/1

Nr działki	Ark.	Położenie działki	Opisy użytku	Oznaczenie użytków i konturów klasyfikac.	Pow. użytku [ha]	Pow. działki [ha]	Nr KW lub inny dokument własności
1812/133	9	ORZEGOWSKA 6 41-700 RUDA ŚLĄSKA	Inne tereny zabudowane	Bi	0,1331	0,1331	KW 23189

Id działki: **247201\_1.0001.9.1812/133**  
Wartość w tys. zł: Rejon statystyczny :

Razem powierzchnia działek :

0,1331 ha

Słownie :

Wypis zawiera dane według stanu na dzień : 2006-05-10

DOKUMENT NINIEJSZY JEST  
PRZEZNACZONY DO DOKONYWANIA WPISU  
W KSIĘDZE WIECZYSTEJ

Sporządził : Ewa Baranowska

Zlecenie nr AGZ.7454- 1660/2006

Z up. Prezydenta Miasta Ruda Śląska

KIEROWNIK REFERATU

Zasobu Geodezyjnego i Kartograficznego

GEODETA UPRAWNIENI

Antoni Siwicki

Upr. Zawod. Nr 2719



wpis 1  
1

wpis 2  
1 Wu

II/8. Stan w czasie urzędz. Kw

wpis 1

Przeniesiono tu po odłączeniu z księgi wieczystej Ruda wykaz 776 na wniosek z dnia 3 lutego 1982 roku nr Dz.Kw 302/82 oraz opis i mapa nr 1, dnia 3 lutego 1982 roku.

wpis 2

Na podstawie umowy wieczystego użytkowania z dnia 3 lutego 1982 roku przy wniosku nr Dz.Kw 302/82 - wpisano dnia 3 lutego 1982 roku.

**DZIAŁ PIERWSZY : SPIS PRAW.**

**DZIAŁ DRUGI : WŁASNOŚĆ.**

II/2.Nr bieżący wpisu

wpis 1  
1

wpis 2  
1

II/3.Właściciel

wpis 1

Skarb Państwa

wpis 2

WPISY DOTYCZĄCE PRAWA WIECZYSTEGO UŻYTKOWANIA  
Kurii Diecezjalna w Katowicach

II/4.Nr bieżący nieruchomości

wpis 1  
1

wpis 2  
1 Wu

II/5.Podstawa nabycia

wpis 1

Prawo własności wpisane w księdze wieczystej Ruda wykaz 776 po odłączeniu z tej księgi wieczystej i uzupełnieniu z urzędu na podstawie § 4 rozporządzenia Ministra Sprawiedliwości z 3 kwietnia 1982 roku (Dz.U.nr 29 poz. 134) - wpisano dnia 3 lutego 1982 roku.

wpis 2

WPISY DOTYCZĄCE PRAWA WIECZYSTEGO UŻYTKOWANIA  
Na podstawie umowy wieczystego użytkowania z dnia 3 lutego 1982 roku przy wniosku nr Dz.Kw 302/82 - wpisano dnia 3 lutego 1982 roku.

**DZIAŁ TRZECI : CIĘŻARY I OGRANICZENIA.**

**DZIAŁ CZWARTY : HIPOTEKI.**

**UWAGA! Działy niewypełnione oznaczają brak wpisu.**

Odpis niniejszy wydaje się za pobraniem opłaty sądowej 12,00 zł skasowanej znakiem sądowym na podaniu.

Sporządził : Magdalena Sienicka

2006 -05- 11



ST. SEKRZYTARZ SĄDOWY

*Magdalena Sienicka*  
Magdalena Sienicka



2006-05-11 11:18:32

ref.16518592.308  
050069106077049065061061  
1200691060779120103106079122073068061

SĄD REJONOWY w Rudzie Śląskiej  
V Wydział Ksiąg Wieczystych

L.Dz.Odp 1422 / 2006

### Odpis z Księgi Wieczystej

Sąd Rejonowy w Rudzie Śląskiej - V Wydział Ksiąg Wieczystych poświadczą, że Księga Wieczysta nr 6125 zawiera następujące wpisy :

#### **KSIĘGA WIECZYSTA NR 6125**

#### **DZIAŁ PIERWSZY : OZNACZENIE NIERUCHOMOŚCI.**

I/1. Wzmianka o wniosku

wpis 1  
Grunt oddany w użytkowanie wieczyste

I/2. Nr bieżący nieruchomości

wpis 1  
1

wpis 2  
1 Wu

I/3. Płożenie

wpis 1  
Ruda Śląska  
ulica Orzegowska

wpis 2  
Ruda Śląska  
ulica Orzegowska

I/4. Opis i mapa

wpis 1  
mapa nr 9, działka nr  
1812/133

wpis 2  
mapa nr 9, działka nr  
1812/133

I/5. Sposób korzystania

wpis 1  
działka gruntu

wpis 2  
działka gruntu w wieczystym użytkowaniu do dnia 3 lutego 2081 roku przeznaczona pod budowę kościoła

I/6. Obszar

wpis 1  
0.13.31 ha

wpis 2  
0.13.31 ha

I/7. Do bież. nr nieruch.



