

1. *Obiekt*
DOM MIESZKALNY - KAMIENICA

2. *Czas powstania*
2. poł. Lat 40. XX w.

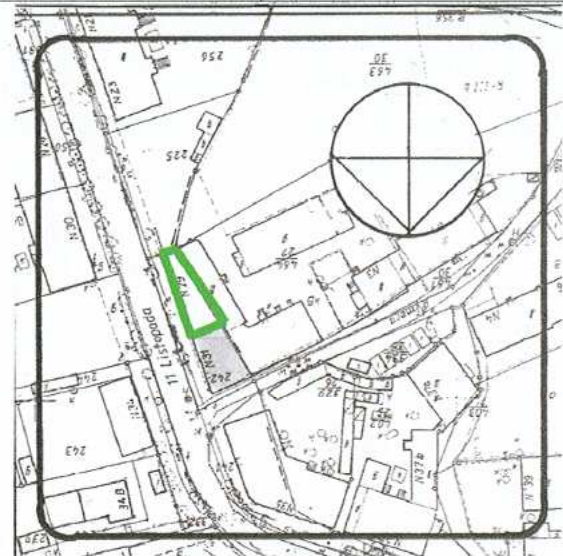
3. *Miejscowość*
RUDA ŚLĄSKA
Dzielnica Bykowina

11. *1-zdjęcie, 2-sytuacja, 3-orientacja*

1.



2.



3.



4. *Adres*
Ruda Śląska – ul. 11 Listopada 29
nr hipoteczny
Nr działki 242 k.m. 3
KW 16582

5. *Przynależność administracyjna*
województwo **śląskie**
gmina **Ruda Śląska**
powiat **grodzki**

6. *Poprzednie nazwy miejscowości*
1907 r. -Friedrichsdorf

7. *Przynależność administracyjna przed 31 grudnia 1998r*
województwo **katowickie**
gmina **Ruda Śląska**

8. *Właściciel i jego adres*
Magdalena Ćwiertnia, Renata Palus
Elfryda Wilk, Lidia Basta, Urszula
Detka, Anna Reinert, Jan Reinert,
Kazimierz Reinert, Krystyna Reinert

9. *Użytkownik i jego adres*
j.w.

10.
Nr
data

21. Akta archiwalne (rodzaj akt, numery i miejsce przechowywania)

Dokumentacja w Archiwum Śląskiego Wojewódzkiego Konserwatora Zabytków w Katowicach:

1. Studium uwarunkowań i kierunków zagospodarowania przestrzennego. Uwarunkowania wynikające z ochrony środowiska kulturowego. J. Kubica z zespołem. 1996. Waloryzacja historyczna miasta. Wyznaczenie stref ochrony konserwatorskiej i wytyczenie poszczególnych dzielnic: Bielszowice, Bykowina, Chebzie, Goduła, Halemba, Kochłowice, Kuźnia Rudzka, Nowy Bytom, Orzegów, Ruda, Wirek. Spis obiektów zabytkowych Sygn. 8410
2. E. Bergman J. Giermański Bykowina - zarys rozwoju przestrzennego. Ekspertyza konserwatorska. Bykowina . Tom VI - wnioski konserwatorskie, spis zabytków - załącznik do planszy 1:2000 Sygn 3013/VI, 3014/VI

24. Uwagi różne

25. Opracował



ABAKUS
Pracownia
Projektowo-Urbanistyczno-Konserwatorska

tekst:

plany:

zdjęcia:

ul. Ks. bpa B. Bogdaina 25/2
41- 500 Chorzów
tel./fax.: (032) 2413 - 502

miejsca przechowywania negatywów Archiwum **ABAKUS** Chorzów
Karta po wypełnieniu podlega ochronie na podstawie przepisu prawa autorskiego.
Wrzesień 2006

22. Bibliografia

Opracowania ogólne
Przemysław Nadolski, Ruda Śląska wczoraj. Ruda O/S gestern. Gliwice 1997 r.

26. Adnotacje o inspekcjach, informacje o zmianach (daty, imiona i nazwiska wypełniających)

23. Źródła ikonograficzne i fotografia (rodzaj, miejsce przechowywania, sygnatury)

27. Załączniki

Wkładka: 10 sztuk

Pierwsza wzmianka o Bykowieńie pochodzi z 1629 r. stanowiła ona wówczas dobra rycerskie. Rozwój osady podobnie jak innych miejscowości na Śląsku wiąże się z rozwojem przemysłu. W 1825 r. hrabia Henckel von Donnersmarck założył tu hutę cynku Turzo. W 1876 r. Fritz Saefel założył hutę cynku Franz, a Josef Kuntze w 1888 r. założył fabrykę blach dziurkowanych Friedrichswerk. Osada od końca XIX w. posiadała połączenie tramwajowe z Wirku do Świętochłowic, w 1895 r. miała wodociąg, od 1864 r. funkcjonowała tu szkoła. Po plebiscycie w 1922 r. Bykowieńie przyłączono do Polski, w 1951 r. włączono ją do Nowego Bytomia, a w 1959 r. weszła w skład miasta Ruda Śląska. Obecnie Bykowieńia jest jedną z najbardziej zniekształconych późniejszymi zabudowaniami dzielnic Rudy Śląskiej. Stara zabudowa zachowana jest tu fragmentarycznie i nie przedstawia większych wartości architektonicznych.

2. poł. Lat 40. XX wieku – budowa obiektu

Autor projektu nieznan. Inwestorem był Franciszek Reinert, ojciec obecnej współwłaścicielki Krystyny Reinert. Zachował się projekt budynku (podpis budowniczego nieczytelny). Budynek powstał na miejscu komórek gospodarczych i śmietników, na własnej działce Inwestora. W 1939 roku dom był już ukończony.

Sytuacja – Budynek zlokalizowany jest w centralnej części Bykowieńi, dzielnicy Rudy Śląskiej, na parceli nr 29 przy ulicy 11 Listopada. Obiekt w zachodniej pierzei ulicy 11 Listopada. Od zachodu graniczy z budynkami gospodarczymi, od północy z mieszkalnym przy ul. 11 Listopada 31, a od południa z nie zabudowaną przestrzenią. Działka, na której zlokalizowany jest budynek ma kształt zbliżony do prostokąta, od południa ogrodzona wysokim kamienno – ceglany murem.

Materiał, konstrukcja, technika - budynek wybudowany w technologii tradycyjnej: murowany z cegły maszynowej, fundamenty wymurowane z cegły i kamienia polnego, podobnie jak ściany piwnic. Elewacje tynkowane tynkiem gładkim. Konstrukcja dachu drewniana, pokrycie papą.

Sklepienia, stropy - w piwnicach stropy betonowe płaskie na profilach stalowych, na piętrach drewniane.

Więźba dachowa - drewniana o konstrukcji krokwiowo-płatwiowej ze ścianką kolankową.

Pokrycie dachu - papa.

Podłogi, posadzki - w piwnicach wylewki betonowe. W klatce schodowej lastriko szare z bordiurą czarną. W mieszkaniach podłogi białe pokryte obecnie różnymi wykładzinami.

Schody zewnętrzne - jednobiegowe, półwolne, wylewane, betonowe.

Schody wewnętrzne – do piwnicy betonowe, jednobiegowe. Główne lastrikowe, przyścienne, dwubiegowe z podestami. Balustrada stalowa z pionowych płaskowników oraz poziomych listew łączonych nitami, pochwyty drewniane.

Stolarka okienna - w korpusie budynku drewniana, skrzynkowa. Na kondygnacjach w kształcie pionowego prostokąta, dwupoziomowe, trójdzielne, z przechodzącym impostowym ślemieniem; listwy przymykowe gładkie. W klatce schodowej stolarka o identycznej konstrukcji dwupoziomowa, dwudzielna. W partii strychowej okienka jednoskrzydłowe, czteropodziałowe, ze stolarką pojedynczą, krosnową. Stolarka malowana na biało.

Drzwi zewnętrzne – główne – drewniane, jednoskrzydłowe, prosto zamknięte. Konstrukcja ramowo – pływająca na zawiasach czopowych. Nadświetle trójdzielne, przeszklone. Skrzydła z trzema poziomymi, przeszklonymi polami w górnej części. Pochwyty wymienione, malowane na brązowo.

Drzwi wewnętrzne – większość stolarki pierwotna, z zachowanymi pierwotnymi sztyldzikami, część z nich posiada pierwotne klamki: na kondygnacjach nadziemnych drzwi do pomieszczeń jednoskrzydłowe o konstrukcji ramowo – pływającej, pełne. Drzwi nowe (w kilku mieszkaniach) jednoskrzydłowe, pełne o konstrukcji płytowej lub ramowo – pływającej, na zawiasach czopowych.

Kamienica nie posiada żadnych cech stylowych		<p>konstrukcji płytowej lub ramowo – pryzmowej, na zawiasach czopowych.</p> <p>Rzut - zbliżony trapezu.</p> <p>Bryła – zwarta, gabaryt wyrównany; budynek podpiwniczony, trójkondygnacyjny ze strychem. Pokryty dachem jednospadowym o niewielkim nachyleniu połaci w kierunku ulicy.</p> <p style="text-align: right;"><i>cd. na załączniku nr 1</i></p>	
14. Kubatura	15. Powierzchnia użytkowa	16. Przeznaczenie pierwotne	17. Użytkowanie obecne
1246 m ³	267,03 m ²	Mieszkalno - usługowe	Mieszkalno - usługowe
18. Prace budowlane i konserwatorskie, ich przebieg i dokumentacja		19. Stan zachowania (fundamenty, ściany zewnętrzne, ściany wewnętrzne, sklepienia, stropy, konstrukcje dachowe, pokrycie dachu, wyposażenie i instalacje)	
<p>Brak danych o remontach</p> <p>W 2005 roku wykonano niewielkie reperacje w ramach likwidacji szkód górniczych.</p>		<p><u>Ogólny – zły</u></p> <p><u>Fundamenty</u> – zły, widoczne uszkodzenia,</p> <p><u>Ściany zewnętrzne</u> – zły, w partii piwnic widoczne uszkodzenia ścian, spękania o różnej szerokości, zawilgocenia, grzyb. W elewacji szczytowej widoczne spękania, wypłukana zaprawa, zniszczone cegły przy poziomie ziemi.</p> <p><u>Ściany wewnętrzne</u> – w licznych miejscach występują spękania poprzeczne i podłużne ścian i stropów. Konstrukcja klatki schodowej spękana, stopnie wybrzuszone, lastriko zniszczone</p> <p><u>Stropy</u> – silne ugięcia oraz odchylenia od pionu</p> <p><u>Konstrukcja dachowa</u> – średni, widoczne liczne, miejscowe ubytki drewna, ślady żerowania owadów technicznych oraz miejsca porażone grzybem.</p> <p><u>Pokrycie dachu</u> – średni, przecieki przy kominach.</p> <p><u>Wyposażenie</u> – brak.</p> <p><u>Instalacje</u> – zły.</p>	
		20. Najpilniejsze postulaty konserwatorskie	
		Budynek nie kwalifikuje się do remontu. Zagraża katastrofą budowlaną	

1. Miejscowość

RUDA ŚLĄSKA

2. Obiekt

KAMIENICA - UL. 11 LISTOPADA 29

3. Zawartość wkładki

Dokumentacja fotograficzna



27. Wnętrze – klatka schodowa



28. Wnętrze – detal schodów

1. Miejscowość

2. Obiekt

3. Zawartość wkładki

RUDA ŚLĄSKA

KAMIENICA - UL. 11 LISTOPADA 29

Dokumentacja fotograficzna



25. Strop w piwnicy



26. Spękania i uszkodzenia ścian w piwnicy

1. *Miejscowość*

RUDA ŚLĄSKA

2. *Obiekt*

KAMIENICA - UL. 11 LISTOPADA 29

3. *Zawartość wkładki*

Dokumentacja fotograficzna



23. Uszkodzenia konstrukcji schodów w przyziemiu



24. Piwnica

1. Miejscowość

2. Obiekt

3. Zawartość wkładki

RUDA ŚLĄSKA

KAMIENICA - UL. 11 LISTOPADA 29

Dokumentacja fotograficzna

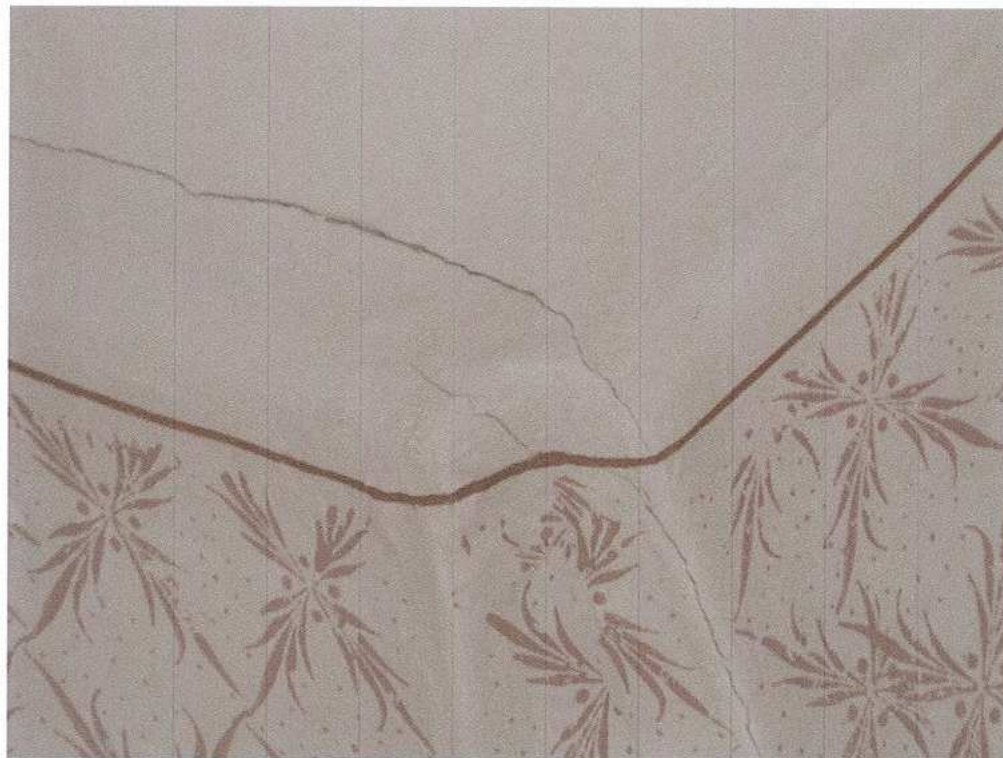


21. Spękania ścian i stropu w pomieszczeniu w środkowym trakcie, mieszkanie strona prawa

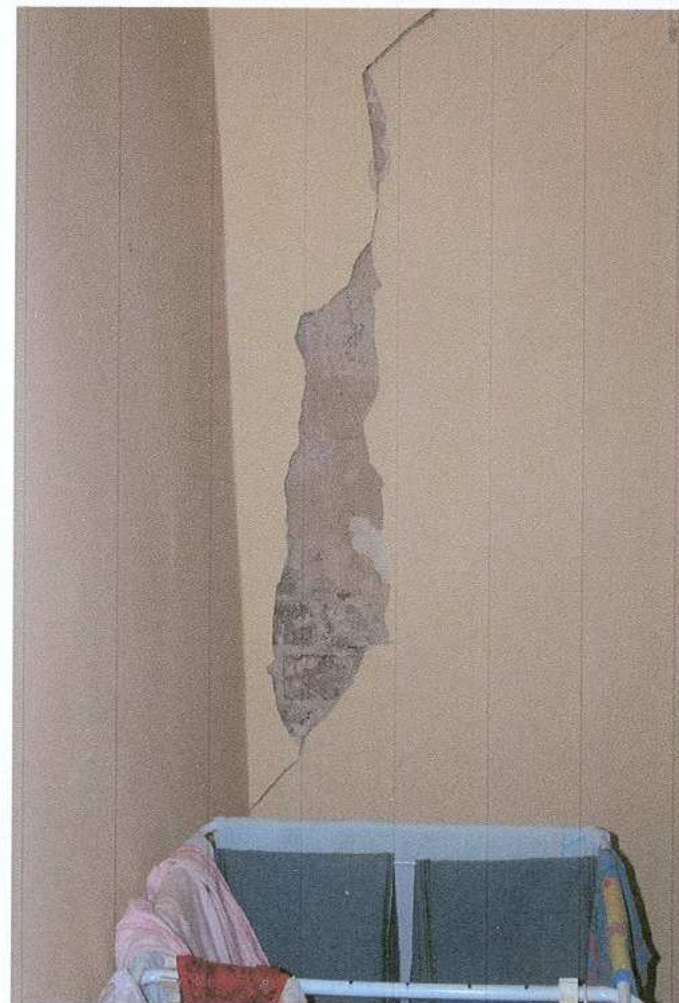


22. Spękania ścian i podłogi w pomieszczeniu w środkowym trakcie, mieszkanie strona prawa

1. Miejscowość RUDA ŚLĄSKA	2. Obiekt KAMIENICA - UL. 11 LISTOPADA 29	3. Zawartość wkładki Dokumentacja fotograficzna
--------------------------------------	---	--



19. Spękania ścian i stropu w pomieszczeniu w środkowym trakcie, mieszkanie strona lewa



20. Spękania ścian w pomieszczeniu w północnym trakcie, mieszkanie strona prawa

1. Miejscowość

2. Obiekt

3. Zawartość wkładki

RUDA ŚLĄSKA

KAMIENICA - UL. 11 LISTOPADA 29

Dokumentacja fotograficzna



17. Spękania ścian i stropu w pomieszczeniu w południowym trakcie, mieszkanie strona lewa



18. Spękania ścian i stropu w pomieszczeniu w środkowym trakcie, mieszkanie strona lewa

1. Miejscowość

2. Obiekt

3. Zawartość wkładki

RUDA ŚLĄSKA

KAMIENICA - UL. 11 LISTOPADA 29

Dokumentacja fotograficzna



15. Pęknięcie ściany i stropu w przyziemiu



16. Spękania ścian i stropu w pomieszczeniu w południowym trakcie, mieszkanie strona lewa

1. Miejscowość

2. Obiekt

3. Zawartość wkładki

RUDA ŚLĄSKA

KAMIENICA - UL. 11 LISTOPADA 29

Dokumentacja fotograficzna



13. Drzwi wejściowe



14. Drzwi wejściowe – strona zewnętrzna

1. Miejscowość

2. Obiekt

3. Zawartość wkładki

RUDA ŚLĄSKA

KAMIENICA - UL. 11 LISTOPADA 29

Dokumentacja fotograficzna



11. Spękania i uszkodzenia lastriko w klatce schodowej



12. Wewnętrzne drzwi mieszkania

1. Miejscowość

2. Obiekt

3. Zawartość wkładki

RUDA ŚLĄSKA

KAMIENICA - UL. 11 LISTOPADA 29

Dokumentacja fotograficzna



9. Sanitariat na podeście schodów



10. Balustrada schodów

1. Miejscowość

RUDA ŚLĄSKA

2. Obiekt

KAMIENICA - UL. 11 LISTOPADA 29

3. Zawartość wkładki

Dokumentacja fotograficzna



7. Stolarka okienna



8. Okno w klatce schodowej

1. Miejscowość

2. Obiekt

3. Zawartość wkładki

RUDA ŚLĄSKA

KAMIENICA - UL. 11 LISTOPADA 29

Dokumentacja fotograficzna



5. Uszkodzenia górnej partii elewacji szczytowej

6. Stolarka okienna

1. Miejscowość

RUDA ŚLĄSKA

2. Obiekt

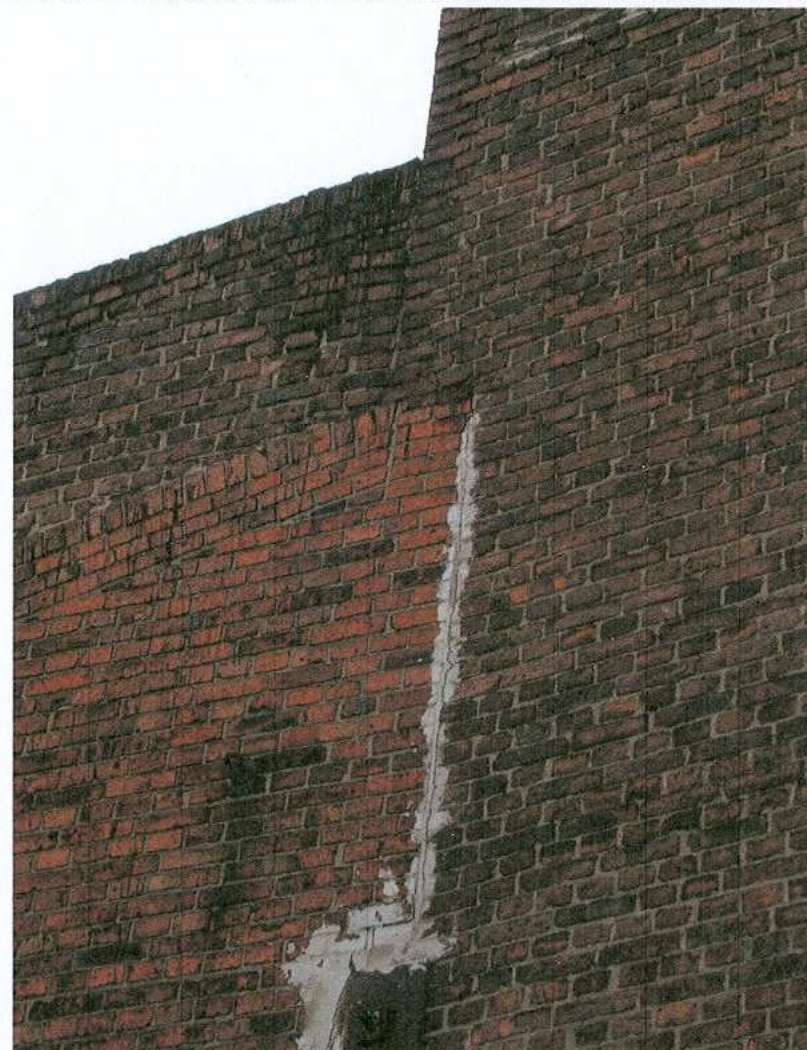
KAMIENICA - UL. 11 LISTOPADA 29

3. Zawartość wkładki

Dokumentacja fotograficzna



3. Ściana szczytowa



4. Uszkodzenia górnej partii elewacji szczytowej

1. Miejscowość

RUDA ŚLĄSKA

2. Obiekt

KAMIENICA - UL. 11 LISTOPADA 29

3. Zawartość wkładki

Dokumentacja fotograficzna



1. Elewacja frontowa



2. Sklep w 6. osi

1. Miejscowość

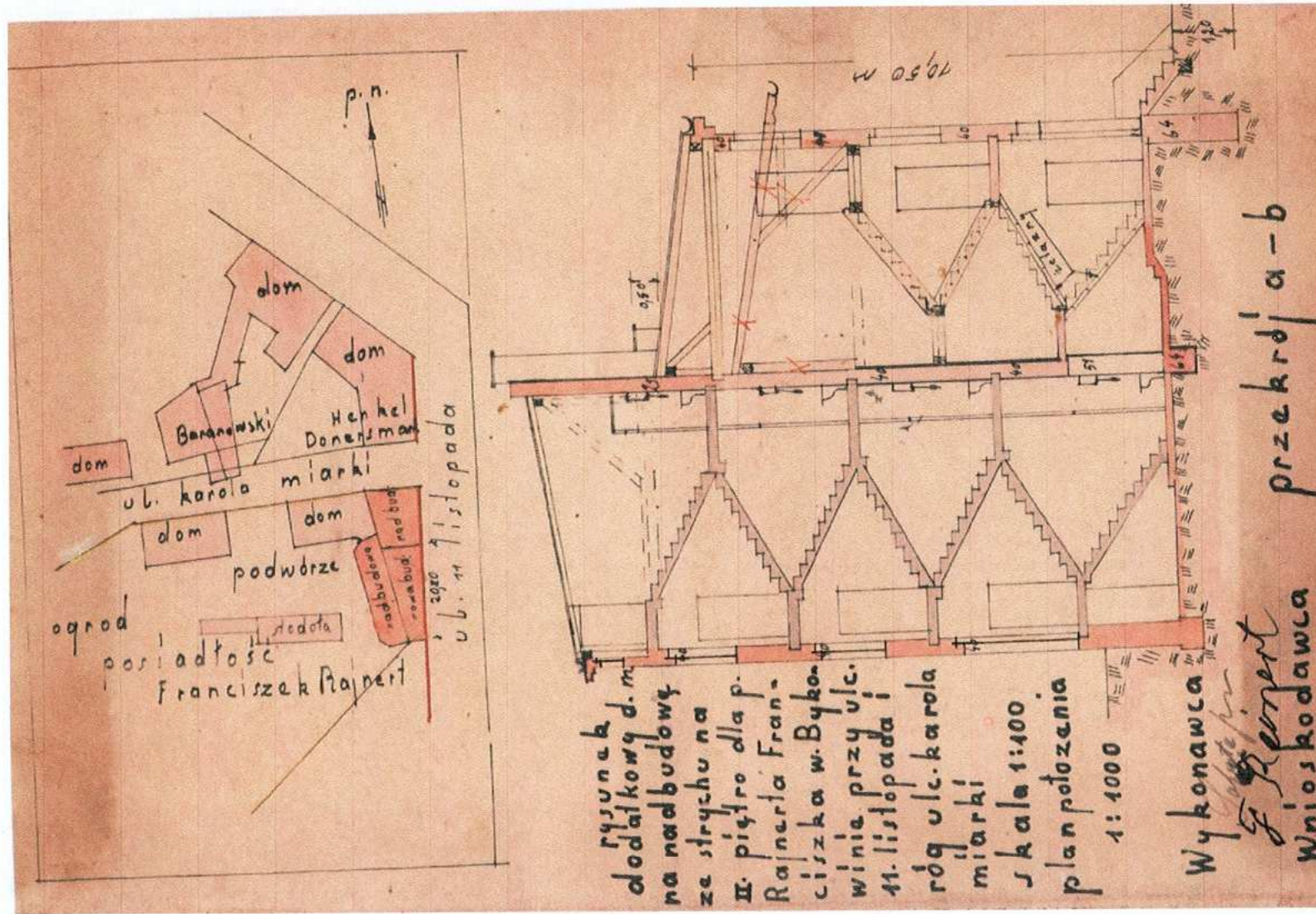
2. Obiekt

3. Zawartość wkładki

RUDA ŚLĄSKA

KAMIENICA - UL. 11 LISTOPADA 29

dokumentacja archiwalna



1. Miejscowość RUDA ŚLĄSKA	2. Obiekt KAMIENICA - UL. 11 LISTOPADA 29	3. Zawartość wkładki c.d. pkt. 13
--------------------------------------	---	--------------------------------------

Elewacje – ceglane, pierwotnie tynkowane. Cokół wyodrębniony, z niewielką odsadzką. Całość wieńczy impostowy gzyms koronujący. Pomędzy osiami 3-4 i 4 – 5 okrągłe tarcze ściągów konstrukcyjnych. Podobne lecz wzmocnione szynami ściagi na narożnikach budynku.

Elewacja wschodnia - niesymetryczna, sześćoosiowa. Wszystkie otwory prosto zamknięte. W osi 4 wejście, w 6. witryna i drzwi do pomieszczenia handlowego. W pozostałych osiach okna.

Elewacja południowa – ślepa, pierwotnie tynkowana, obecnie w większej części pozbawiona tynku.

Elewacje północna i wschodnia – przysłonięte zabudową.

Wnętrze – 1 traktowe, z pomieszczeniami w amfiladzie. Mieszkania dwuizbowe. W trakcie centralnym po obu stronach klatki schodowej kuchnie, za nimi pokoje. W stosunku do pierwotnego projektu nastąpiły dodatkowe wydzielenia pomieszczeń wewnętrznymi ściankami działowymi o różnej konstrukcji i grubości, dodatkowo dociążające stropy. WC pierwotne wydzielone w klatce schodowej.

Wyposażenie – w budynku w większości zachowana pierwotna stolarka okienna i drzwiowa oraz balustrada w klatce schodowej.

Instalacje - c.o., elektryczna, telefoniczna, wod. kan.

1. Miejscowość

RUDA ŚLĄSKA

2. Obiekt

KAMIENICA - UL. 11 LISTOPADA 29

3. Zawartość wkładki

rzut przyziemia

