

1. *Obiekt*

**BUDYNEK SZKOŁY PODSTAWOWEJ NR 1
IM. TADEUSZA KOŚCIUSZKI**

2. *Czas powstania*

1900 - 1905 r.

3. *Miejscowość*

**RUDA ŚLĄSKA
dzielnica NOWY BYTOM**

11. *1-zdjęcie, 2-sytuacja, 3-orientacja*

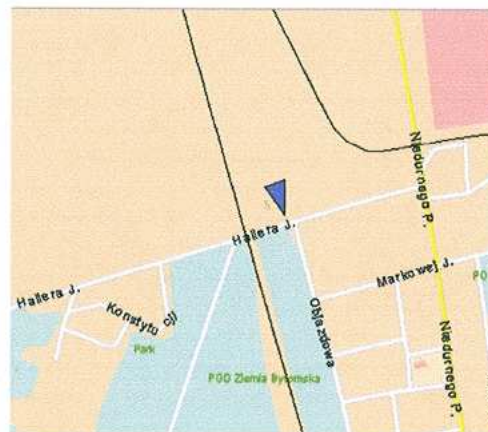
1.



2.



3.



4. *Adres*

**Ruda Śląska
ul. Hallera 8**

nr hipoteczny
dz. nr 2005/83

5. *Przynależność administracyjna*

województwo **śląskie**
gmina **Ruda Śląska**

powiat **grodzki**

6. *Poprzednie nazwy miejscowości*

Friedenshütte (Nowy Bytom)

7. *Przynależność administracyjna
przed 31 grudnia 1998r*

województwo **katowickie**
gmina **Ruda Śląska**

8. *Właściciel i jego adres*

Gmina Ruda Śląska

9. *Użytkownik i jego adres*

**Szkoła Podstawowa nr 1
w Rudzie Śląskiej – Nowym Bytomiu,
ul. Gen. Hallera 8**

10.

Nr
data

12. Autorzy, historia obiektu, określenie stylu

Obiekt wzniesiony został w latach 1900 - 1905

autor projektu nieznany

Budynek eklektyczny, brak dominujących cech stylowych.

Typowy przykład architektury budynków szkolnych na Śląsku początku XX w.

13. Opis (sytuacja, materiał i konstrukcja, rzut, bryła, elewacje, wnętrze, wyposażenie, instalacje)

Sytuacja: Budynek usytuowany w centrum Nowego Bytomia, dzielnicy Rudy Śląskiej, ok. 300 metrów na południowy-zachód od „Huty Pokój”. W bezpośrednim sąsiedztwie budynku (w ramach działki) od strony północnej budynek mieszkalny w formie will (dawny dom nauczycielski), od strony zachodniej główny budynek szkoły podstawowej z 1905 r. (usytuowany prostopadle), za którym boisko. Ogrodzenie całej działki w formie współczesnych metalowych przesł na betonowej podmurówce. Budynek wolnostojący, lekko cofnięty od ulicy, z fasadą od strony południowej (od ulicy Hallera).

Materiał, konstrukcja, technika: budynek wybudowany w technologii tradycyjnej: murowany z cegły, od wewnątrz budynek otynkowany, detal architektoniczny z kształtek ceglanych i z cegły glazurowanej.

Sklepienia, stropy: strop belkowy ze ślepym pułapem z podsufitką, w części pomieszczeń strop Kleina

Więźba dachowa: drewniana o konstrukcji krokwiowo – płatwiowej z zastrzałami

Pokrycie dachu: papa

Podłogi, posadzki: w większości pomieszczeń wykładzina podłogowa położona na płytach pilśniowych, te zaś na deskach podłogowych (deski również w pomieszczeniach strychowych); w łazienkach płytki gresowe oraz płytki z lastrica (piwnice), pomieszczenia piwniczne wyłożone częściowo płytkami lastricowymi, w części zaś wykładzina podłogowa położona na wylewce betonowej; podesty na kondygnacjach i podesty międzykondygnacyjne klatki schodowej – płytki terakotowe w kolorze żółto-czarnym (za wyjątkiem podestu strychowego gdzie deski)

Schody zewnętrzne: brak

Schody wewnętrzne: do piwnic jednobiegowe proste, betonowe, balustrada stalowa, ozdobna, z drewnianą poręczą; w klatce schodowej – dwoje schodów policzkowych (w trakcie przednim i tylnym, w odbiciu lustrzanym): dwubiegowe powrotne ze środkowym podestem, o konstrukcji stalowej; balustrada stalowa, ozdobna, z drewnianą poręczą oraz z drewnianymi stopnicami; od strony ściany pochwyt w formie metalowego drążka (na II piętrze pochwyt drewniany)

Okna: na parterze, I piętrze, II piętrze (za wyjątkiem klatki schodowej): wtórne, drewniane, w kształcie pionowego prostokąta zamkniętego łukiem odcinkowym, o konstrukcji skrzynkowej, dziewięciopodziałowe (trójdzielne, trójpoziomowe); w klatkach schodowych (za wyjątkiem partii poddasza): wtórne, drewniane, w kształcie pionowego prostokąta zamkniętego łukiem odcinkowym, o konstrukcji krosnowej, dziewięciopodziałowe (trójdzielne, trójpoziomowe); klatka schodowa w partii poddasza w trakcie przednim (w fasadzie): wtórne, drewniane, w kształcie pionowego prostokąta, o konstrukcji krosnowej, czteropodziałowe (dwudzielne, dwupoziomowe); klatka schodowa w partii poddasza w trakcie tylnym (w elewacji tylnej): wtórne, drewniane, w kształcie półkola, o konstrukcji krosnowej, trójpodziałowe (trójdzielne, jednopoziomowe); w partii ryzalitu II pietra fasady: bliźnię okna - drewniane, wtórne, w kształcie pionowego prostokąta zamkniętego łukiem odcinkowym, o konstrukcji skrzynkowej, trójpodziałowe (jednodzielne, trójpoziomowe); w piwnicach: 1) metalowe, w kształcie poziomego prostokąta, trójdzielne (trójdzielne, jednopoziomowe), 2) metalowe, w kształcie poziomego prostokąta, dwudzielne (dwudzielne, jednopoziomowe), 3) wtórne, drewniane, w kształcie poziomego prostokąta, o konstrukcji skrzynkowej, trójdzielne (trójdzielne, jednopoziomowe), 4) wtórne, drewniane, w kształcie pionowego prostokąta zamkniętego łukiem pełnym, o konstrukcji skrzynkowej, jednodzielne; na strychu: 1) pierwotne, drewniane, w kształcie koła, o konstrukcji krosnowej (w partiach nie zaadaptowanych strychu), 2) wtórne, drewniane, w kształcie pionowego prostokąta, o konstrukcji skrzynkowej, dwudzielne (dwudzielne, jednopoziomowe), 3) wtórne, drewniane, w kształcie poziomego prostokąta, o konstrukcji skrzynkowej, sześciopodziałowe (trójdzielne, dwupoziomowe).

Drzwi zewnętrzne: w fasadzie i elewacji tylnej: wtórne, metalowe, w kształcie prostokąta, wielodzielne, z jednym ruchomym skrzydłem, przeszklone; drzwi na zawiasach czopowych.

Drzwi wewnętrzne: drzwi na strych: pierwotne, jednoskrzydłowe, pełne, zamknięte prostokątnie, ze skrzynkowym zamknięciem od strony klatki schodowej, dekorowane metalowymi nasami w kształcie litery „X” z rozetką pośrodku

ruchomym skrzydłem, przeszklone; drzwi na zawiasach czopowych.

Drzwi wewnętrzne: drzwi na strych: pierwotne, jednoskrzydłowe, pełne, zamknięte prostokątne, ze skrzynekowym zamkiem, od strony klatki schodowej dekorowane metalowymi pasami w kształcie litery „X” z rozetką pośrodku, drzwi na zawiasach czopowych, z trzema pasami od strony strychowej; pozostałe drzwi: wtórne, z materiałów drewnopochodnych, jednoskrzydłowe, zamknięte prostokątne, płytowe, drzwi na zawiasach czopowych, część stolarki przeszklona.

Rzut: budynek wybudowany na rzucie prostokąta z dwoma wydatnymi ryzalitami na dłuższej osi, mieszczącymi lustrzane klatki schodowe.

Bryła: budynek trójkondygnacyjny, z zaadaptowanymi piwnicami i zaadaptowanym poddaszem; bryła zwarta, prostopadłościenna z dwoma wydatnymi ryzalitami na dłuższej osi, nakryta dachem dwuspadowym (o niewielkim spadku połaci)

cd. na załączniku nr 1

14. Kubatura	15. Powierzchnia użytkowa	16. Przeznaczenie pierwotne	17. Użytkowanie obecne
ok 6054 m ³	użytkowa 758 m ² zabudowy 351 m ²	budynek szkolny	budynek szkolny i innych instytucji społecznych

18. Prace budowlane i konserwatorskie, ich przebieg i dokumentacja

2004 r. – wymiana pokrycia dachowego, częściowa wymiana rynien i rur spustowych, naprawa kominów

19. Stan zachowania (fundamenty, ściany zewnętrzne, ściany wewnętrzne, sklepienia, stropy, konstrukcje dachowe, pokrycie dachu, wyposażenie i instalacje)

Zły stan zachowania obiektu – budynek zużyty technicznie

Fundamenty - silne zawilgocenie (piwnice czasowo ze „stojącą” wodą do wysokości kostek

Ściany zewnętrzne – silne zabrudzenie, fragmentarycznie cokół pomalowany; wyflukanie i ubytki spoiny; fragmentarycznie dezintegracja cegły (szczególnie w partii przyziemia); zagłonięcie cokołu i szkarp; spękania i szczeliny muru, fragmentarycznie ubytki cegieł

Ściany wewnętrzne – zawilgocenie, liczne spękania murów, stropy – ślady zamakania

Konstrukcja dachowa – stan średni, drewno zaatakowane przez grzyby

Pokrycie dachu – dobry

Instalacje – średni

W budynku wymieniona całkowicie (za wyjątkiem drzwi na strych) stolarka okienna i drzwiowa (stolarka drzwiowa nieestetyczna i nie nawiązuje do pierwotnej, zamurowane nadświetle). W elewacjach bocznych wybite wtórne okna w partii przyziemia i strychu, będące pozostałościami adaptacji strychu i piwnicy na pomieszczenia użytkowe. Znaczna część otworów piwnicznych zmieniona (zmieniony kształt i wielkość okien). Otynkowane parapety zewnętrzne pierwszego piętra. Część pomieszczeń obecnie nieużytkowana (pomieszczenia strychowe i inne)

20. Najpilniejsze postulaty konserwatorskie

Remont generalny budynku.

Elewacje: czyszczenie elewacji, wymiana zdeintegrowanych i mocno uszkodzonych cegieł, kitowanie ubytków cegły, przespoinowanie elewacji, dezynfekcja partii zagłoniętych muru, uporządkowanie partii przyziemia (ujednolicenie okien), wymiana stolarki drzwiowej na drewnianą, stosową dla obiektu wraz z przywróceniem przeszklonego nadświetla.

Więźba: dezynfekcja, dokładny przegląd

Założenie izolacji: Znalezienie przyczyn licznych spękań wewnętrznych muru i opracowanie metody ich likwidacji.

21. Akta archiwalne (rodzaj akt, numery i miejsce przechowywania)

Kronika szkoły (przechowywana na miejscu w szkole)
Karta techniczna obiektu (przechowywana na miejscu w szkole)

22. Bibliografia

1. P.Nadolski: *Ruda Śląska wczoraj*. Gliwice 1998
2. R.Kowalski: *Dzieje rodu hrabiów von Ballestrem na Górnym Śląsku w latach 1798-1945*. Ruda Śląska 1998
3. J.S.Dworak: *Budownictwo robotniczych domów mieszkalnych w Rudzie Śląskie*. W: *Materiały na Sesję Naukową „Rocznik Rudy Śląskiej”* 1982
4. A.Ratka: *Ruda Śląska(1295-1995)*. Ruda Śląska 1995,
5. R.Kraczla: *Środowisko społeczne i poziom życia mieszkańców osiedla „Pokój”*. W: *Przestrzeń – środowisko społeczne – środowisko kulturowe. Z badań nad starymi dzielnicami miast Górnego Śląska*. Red. K.Wódcz. Katowice 1992
6. H.Buszman: *Tradycje górnicze Rudy Śląskiej w okresie od 1850 do 1918 roku*
7. D.Głazek, P.Greiner: *Patronackie budownictwo mieszkaniowe – kolonie robotnicze i urzędnicze na Górnym Śląsku do 1939 roku. Katalog*. Katowice 1994. Maszynopis w archiwum Wojewódzkiego Konserwatora Zabytków w Katowicach
8. K.Seidl: *Mieszkanie robotnicze w górnośląskim okręgu przemysłowym*. Wydanie polskie nakładem Kopalni Węgla Kamiennego „Staszic”. Katowice 1995
9. A. Nowak-Lenartowska: *Osiedla przyzakładowe jako problem urbanistyczny regionu. Na przykładzie Górnośląskiego Okręgu Przemysłowego*. Warszawa 1973
10. J.Gluch: *Moja Ruda*, Ruda Śląska 2002
11. *Ekspertyza konserwatorska Rudy Śląskiej - dz. Nowy Bytom*, PKZ oddział w Warszawie. 1987 – z archiwum Muzeum Społecznego im. Chroboka w Rudzie Śląskiej.
12. red. Henryk Roła: *Huta „Pokój”. Dzieje zakładu i załogi 1840-1990*. Katowice 1989.
13. A.Szefer: *Ruda Śląska. Zarys rozwoju miasta*. Katowice 1970.
14. I.Nalepa-Orłowska: *Typy robotniczego osadnictwa górniczo-hutniczego na Górnym Śląsku*. Kraków 1955.

23. Źródła ikonograficzne i fotografia (rodzaj, miejsce przechowywania, sygnatury)

Fotografie - Pracownia Projektowo-Urbanistyczno-Konserwatorska „ABAKUS” z Chorzowa

24. Uwagi różne

25. Opracował



tekst:

plany:

zdjęcia:

ABAKUS

Pracownia

Projektowo-Urbanistyczno-Konserwatorska

ul. Ks. bpa B. Bogdaina 25/2

41- 500 Chorzów

tel./fax.: (032) 2413 - 502

miejsca przechowywania negatywów Archiwum **ABAKUS** Chorzów

Karta po wypełnieniu podlega ochronie na podstawie przepisu prawa autorskiego.

26. Adnotacje o inspekcjach, informacje o zmianach (daty, imiona i nazwiska wypełniających)

27. Załączniki

Wkładka: 15 sztuk

1. <i>Miejscowość</i> RUDA ŚLĄSKA	2. <i>Obiekt</i> BUDYNEK SZKOŁY PODSTAWOWEJ NR 1 IM. TADEUSZA KOŚCIUSZKI	3. <i>Zawartość wkładki</i> c.d. pkt 13
---------------------------------------------	------------------------------------------------------------------------------------	--------------------------------------------

Elewacje - ceglane, detal architektoniczny z kształtek ceglanych, z cegły i z cegły glazurowanej.

Elewacja południowa (fasada): trójkondygnacyjowa, siedmioosiowa (większość okien w kształcie pionowego prostokąta zamkniętego łukiem odcinkowym, dziewięciopodziałowe - trójdzielne, trójpoziomowe). Na osi wydatny ryzalit (biegnący przez wszystkie kondygnacje), mieszczący w partii przyziemia we wgłębnej wnęcie arkadowej wejście do budynku. Ryzalit jednoosiowy, na wysokości I pietra z podwójnymi szkarpmi, tworzącymi portal wejściowy. Portal dodatkowo wzbogacony dwiema wnękami, trzema niewielkimi szczytami, ceglanymi gzymsami, fryzem „ząbkowym” i obramowującą wejście arkada z ukośnie ułożonych cegieł. Podziały pionowe tworzą: dwustopniowy cokół z fazą, gzyms międzykondygnacyjny pomiędzy parterem a I piętrzem (o dekoracji „ząbkowej” z cegieł) oraz gzyms wieńczący (z dekoracyjnie układanych cegieł w formie naprzemiennie ułożonych „ząbków” i krzyży równoramiennych). Dodatkowe elewacje dekoruje ramowy podział wokół okien, który w drugiej i trzeciej kondygnacji zamknięty jest szczytem schodkowym (wgłębny). Okna przyziemia (w kształcie pionowego prostokąta zamkniętego łukiem pełnym) umieszczone parami, ujęte półkolistą arkadą (w części wschodniej okna zablendowane). Okna parteru i I piętra z wydatnymi parapetami z cegły, w układzie schodkowym (w partii I piętra parapety zamurowane). Poniżej okien trzeciej kondygnacji dekoracyjne fryzy „ząbkowe” z cegieł. Poniżej gzymsu wieńczącego okulusy. Wszystkie otwory okienne i drzwiowe od góry ujęte w obramienie ceglane, powtarzające kształt otworu.

Elewacja boczna zachodnia: dwuosiowa: w kondygnacji piwnicznej i strychowej wtórne dwa okna (w piwnicy okna w kształcie poziomego prostokąta, dwudzielne; w partii strychowej okna w kształcie pionowego prostokąta, dwudzielne). Podziały pionowe tworzą: dwustopniowy cokół z fazą, gzyms międzykondygnacyjny o dekoracji „ząbkowej” z cegieł. Elewacje rozczłonkowane ramowy podział powyżej gzymsu międzykondygnacyjnego, zwieńczony schodkowym szczytem.

Elewacja tylna północna: trójkondygnacyjowa, siedmioosiowa (większość okien w kształcie pionowego prostokąta zamkniętego łukiem odcinkowym, dziewięciopodziałowe - trójdzielne, trójpoziomowe). Na osi wydatny ryzalit (biegnący przez wszystkie kondygnacje), mieszczący w partii przyziemia we wgłębnej wnęcie arkadowej wejście do budynku. Ryzalit jednoosiowy, na wysokości I pietra z podwójnymi szkarpmi, tworzącymi portal wejściowy. Portal dodatkowo wzbogacony dwiema wnękami, fryzami „ząbkowymi” (poniżej daszka szkarp), obramowującą wejście arkada z ukośnie ułożonych cegieł. Podziały pionowe tworzą: dwustopniowy cokół z fazą, gzyms międzykondygnacyjny pomiędzy parterem a I piętrzem (o dekoracji „ząbkowej” z cegieł) oraz gzyms wieńczący (z dekoracyjnie układanych cegieł w formie naprzemiennie ułożonych „ząbków” i krzyży równoramiennych). Dodatkowe elewacje dekoruje ramowy podział wokół okien, który w trzeciej kondygnacji zamknięty jest szczytem schodkowym (wgłębny). Okna przyziemia (wtórne – o różnych kształtach), ujęte półkolistą arkadą. Okna parteru i I piętra z wydatnymi parapetami z cegły, w układzie schodkowym (w partii I piętra parapety zamurowane). Poniżej okien trzeciej kondygnacji dekoracyjne fryzy „ząbkowe” z cegieł. Poniżej gzymsu wieńczącego okulusy. Wszystkie otwory okienne i drzwiowe od góry ujęte w obramienie ceglane, powtarzające kształt otworu.

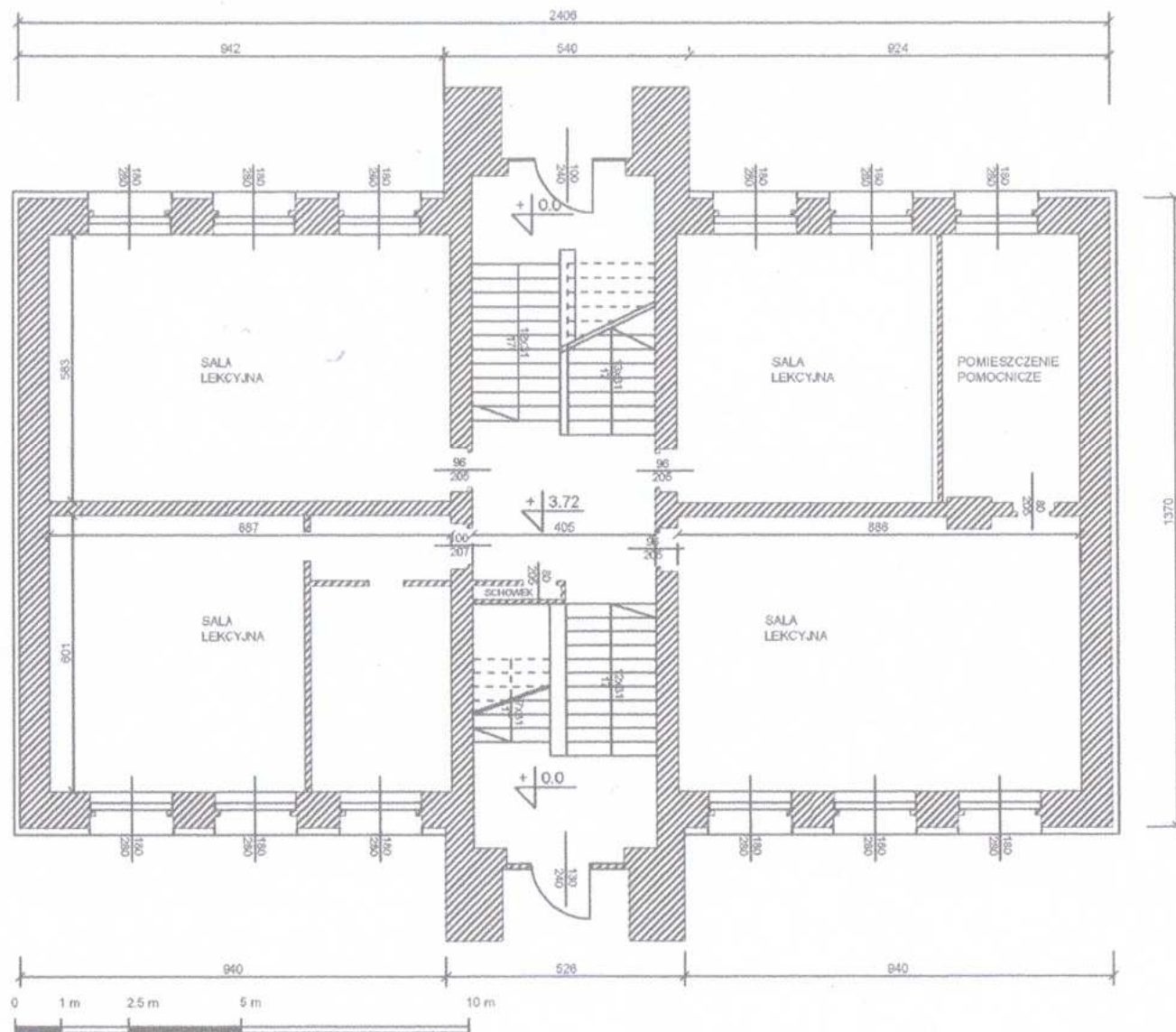
Elewacja boczna wschodnia: dwuosiowa w kondygnacji strychowej (wtórne dwa okna w kształcie pionowego prostokąta, dwudzielne). Podziały pionowe tworzą: dwustopniowy cokół z fazą, gzyms międzykondygnacyjny o dekoracji „ząbkowej” z cegieł. Elewacje rozczłonkowane ramowy podział powyżej gzymsu międzykondygnacyjnego, zwieńczony schodkowym szczytem.

Wnętrze – dwutraktowe, z klatką schodową umieszczoną na osi; klatka schodowa z parą dwubiegowych schodów w układzie lustrzanym. Pierwotnie na każdej z kondygnacji po cztery duże sale lekcyjne (za wyjątkiem II pietra, gdzie w trakcie przednim na osi dodatkowe pomieszczenie). Obecnie część sal wtórnie podzielona. Piwnice i część strychu zaadaptowane na pomieszczenia mieszkalne, z dodatkowymi podziałami pomieszczeń. Układ komunikacyjny korytarzowy.

Część pomieszczeń użytkowana przez szkołę podstawową, ponadto sale użytkowane przez: Zakład Doskonalenia Zawodowego (I p., piwnica), Towarzystwo Przyjaciół Dzieci (I p.), Związek Nauczycielstwa Polskiego (parter i piwnica), Rudzki Uniwersytet III Wieku (piwnica), NZZ „Solidarność” (piwnica).

Wyposażenie – brak

Instalacje - elektryczna, wodno-kanalizacyjna, telefoniczna, odgromowa, CO.

WKŁADKA DO KARTY EWIDENCYJNEJ ZABYTKÓW ARCHITEKTURY I BUDOWNICTWA**ZAŁĄCZNIK NR 2**1. *Miejscowość*
RUDA ŚLĄSKA2. *Obiekt*
BUDYNEK SZKOŁY PODSTAWOWEJ NR 1 IM. TADEUSZA KOŚCIUSZKI3. *Zawartość wkładki*
Rzut parteru

1. *Miejscowość*
RUDA ŚLĄSKA

2. *Obiekt*
BUDYNEK SZKOŁY PODSTAWOWEJ NR 1 IM. TADEUSZA KOŚCIUSZKI

3. *Zawartość wkładki*
Dokumentacja fotograficzna



1. fasada



2. fragment fasady

1. Miejscowość
RUDA ŚLĄSKA

2. Obiekt
BUDYNEK SZKOŁY PODSTAWOWEJ NR 1 IM. TADEUSZA KOŚCIUSZKI

3. Zawartość wkładki
Dokumentacja fotograficzna



3. fragment fasady



4. portal w elewacji frontowej

<p>1. <i>Miejscowość</i> RUDA ŚLĄSKA</p>	<p>2. <i>Obiekt</i> BUDYNEK SZKOŁY PODSTAWOWEJ NR 1 IM. TADEUSZA KOŚCIUSZKI</p>	<p>3. <i>Zawartość wkładki</i> Dokumentacja fotograficzna</p>
----------------------------------------------	-------------------------------------------------------------------------------------	-------------------------------------------------------------------



5. fragment portalu w fasadzie



6. główne drzwi zewnętrzne w elewacji frontowej

1. *Miejscowość*
R U D A Ś L Ą S K A

2. *Obiekt*
BUDYNEK SZKOŁY PODSTAWOWEJ NR 1 IM. TADEUSZA KOŚCIUSZKI

3. *Zawartość wkładki*
Dokumentacja fotograficzna



7. fragment fasady



8. fragment fasady

1. *Miejscowość*
RUDA ŚLĄSKA

2. *Obiekt*
BUDYNEK SZKOŁY PODSTAWOWEJ NR 1 IM. TADEUSZA KOŚCIUSZKI

3. *Zawartość wkładki*
Dokumentacja fotograficzna



9. fragment fasady



10. gzyms wieńczący w elewacji frontowej



11. parapety parteru w elewacji frontowej



12. fragment cokołu fasady

1. *Miejscowość*
RUDA ŚLĄSKA

2. *Obiekt*
BUDYNEK SZKOŁY PODSTAWOWEJ NR 1 IM. TADEUSZA KOŚCIUSZKI

3. *Zawartość wkładki*
Dokumentacja fotograficzna



15. fragment elewacji tylnej i elewacja boczna (wschodnia)



16. elewacja tylna – portal wejściowy

1. *Miejscowość*
R U D A Ś L Ą S K A

2. *Obiekt*
BUDYNEK SZKOŁY PODSTAWOWEJ NR 1 IM. TADEUSZA KOŚCIUSZKI

3. *Zawartość wkładki*
Dokumentacja fotograficzna



13. elewacja tylna (północna)



14. fragment elewacji tylnej i elewacja wschodnia



17. elewacja tylna – portal wejściowy

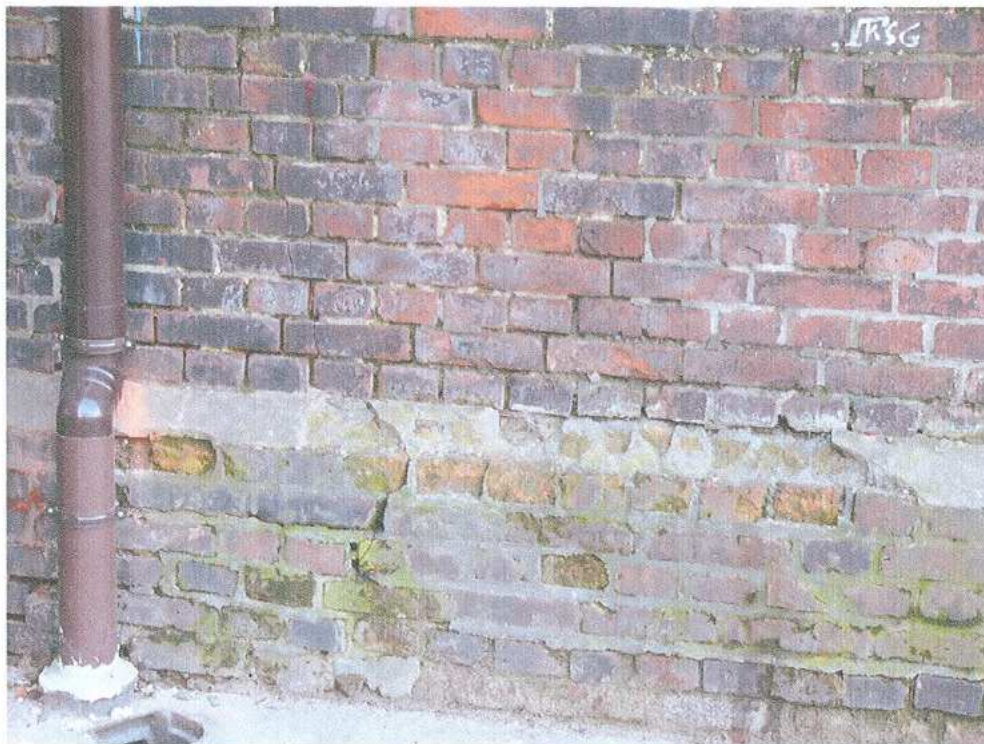


18. elewacja tylna – fragment przyziemia

1. *Miejscowość*
R U D A Ś L Ą S K A

2. *Obiekt*
BUDYNEK SZKOŁY PODSTAWOWEJ NR 1 IM. TADEUSZA KOŚCIUSZKI

3. *Zawartość wkładki*
Dokumentacja fotograficzna



19. elewacja tylna – fragment przyziemia



20. fragment elewacji tylnej – I i II piętro

1. *Miejscowość*
RUDA ŚLĄSKA

2. *Obiekt*
BUDYNEK SZKOŁY PODSTAWOWEJ NR 1 IM. TADEUSZA KOŚCIUSZKI

3. *Zawartość wkładki*
Dokumentacja fotograficzna



21. fragment elewacji tylnej - ryzalit



22. fragment elewacji tylnej - II piętro

1. *Miejscowość*
R U D A Ś L Ą S K A

2. *Obiekt*
BUDYNEK SZKOŁY PODSTAWOWEJ NR 1 IM. TADEUSZA KOŚCIUSZKI

3. *Zawartość wkładki*
Dokumentacja fotograficzna



23. fragment elewacji tylnej – I piętro



24. fragment elewacji tylnej – zwieńczenie budynku



25. fragment elewacji tylnej – zwieńczenie ryzalitu



26. fragment elewacji tylnej – część portalu

<p>1. <i>Miejscowość</i> R U D A Ś L ą S K A</p>	<p>2. <i>Obiekt</i> BUDYNEK SZKOŁY PODSTAWOWEJ NR 1 IM. TADEUSZA KOŚCIUSZKI</p>	<p>3. <i>Zawartość wkładki</i> Dokumentacja fotograficzna</p>
-------------------------------------------------------------	--------------------------------------------------------------------------------------------	-------------------------------------------------------------------



27. fragment elewacji tylnej – parapety okienne portalu



28. fragment elewacji tylnej - przyziemie

1. *Miejscowość*
R U D A Ś L Ą S K A

2. *Obiekt*
BUDYNEK SZKOŁY PODSTAWOWEJ NR 1 IM. TADEUSZA KOŚCIUSZKI

3. *Zawartość wkładki*
Dokumentacja fotograficzna



29. wnętrze – klatka schodowa



30. wnętrze – klatka schodowa

1. *Miejscowość*
R U D A Ś L ą S K A

2. *Obiekt*
BUDYNEK SZKOŁY PODSTAWOWEJ NR 1 IM. TADEUSZA KOŚCIUSZKI

3. *Zawartość wkładki*
Dokumentacja fotograficzna



31. wewnątrz – balustrada schodów i podłoga w partii strychowej



32. wewnątrz – balustrada schodów

1. *Miejscowość*
R U D A Ś L Ą S K A

2. *Obiekt*
BUDYNEK SZKOŁY PODSTAWOWEJ NR 1 IM. TADEUSZA KOŚCIUSZKI

3. *Zawartość wkładki*
Dokumentacja fotograficzna



33. wewnątrz – fragment schodów

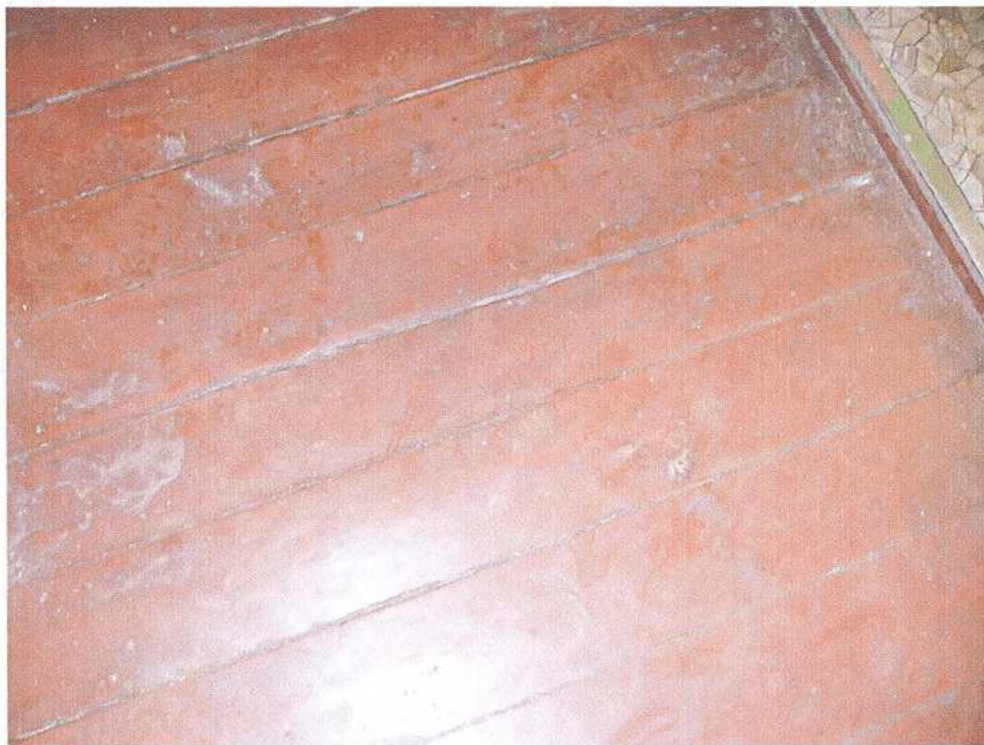


34. wewnątrz - schody

1. *Miejscowość*
R U D A Ś L Ą S K A

2. *Obiekt*
BUDYNEK SZKOŁY PODSTAWOWEJ NR 1 IM. TADEUSZA KOŚCIUSZKI

3. *Zawartość wkładki*
Dokumentacja fotograficzna



35. wewnątrz – podest w partii strychowej



36. wewnątrz – typowa stolarka drzwiowa

1. *Miejscowość*
R U D A Ś L ą S K A

2. *Obiekt*
BUDYNEK SZKOŁY PODSTAWOWEJ NR 1 IM. TADEUSZA KOŚCIUSZKI

3. *Zawartość wkładki*
Dokumentacja fotograficzna



37. wewnątrz – drzwi na strych



38. wewnątrz – fragment drzwi na strych

<p>1. <i>Miejscowość</i> R U D A Ś L Ą S K A</p>	<p>2. <i>Obiekt</i> BUDYNEK SZKOŁY PODSTAWOWEJ NR 1 IM. TADEUSZA KOŚCIUSZKI</p>	<p>3. <i>Zawartość wkładki</i> Dokumentacja fotograficzna</p>
--------------------------------------------------------------	---------------------------------------------------------------------------------------------	------------------------------------------------------------------------------------



39. wnętrze - pomieszczenia

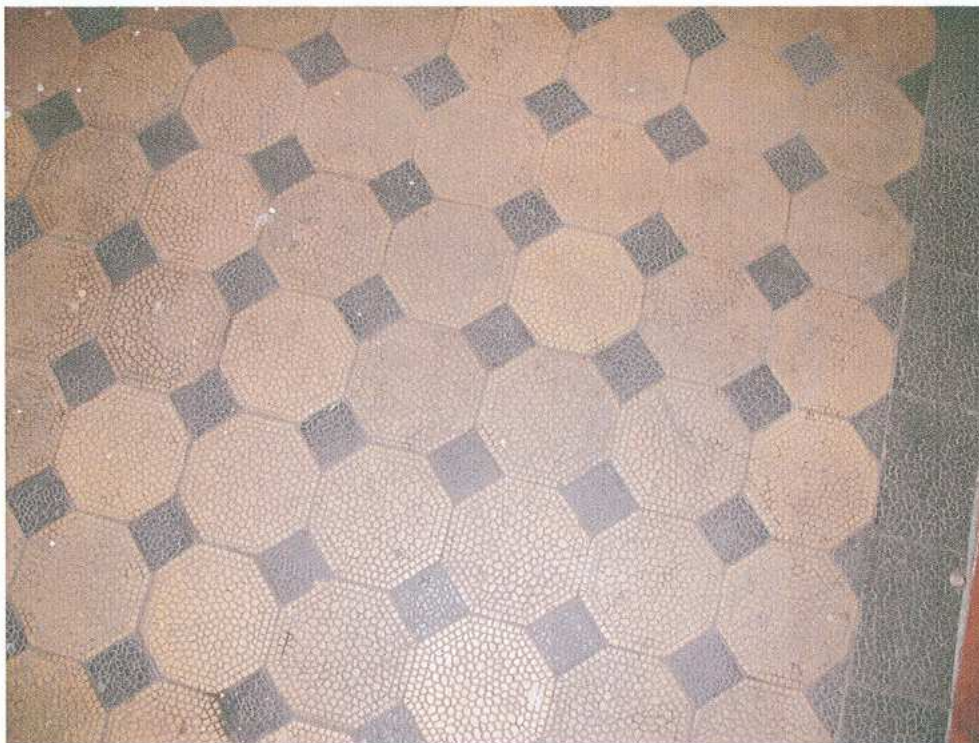


40. wnętrze - pomieszczenia

1. *Miejscowość*
R U D A Ś L Ą S K A

2. *Obiekt*
BUDYNEK SZKOŁY PODSTAWOWEJ NR 1 IM. TADEUSZA KOŚCIUSZKI

3. *Zawartość wkładki*
Dokumentacja fotograficzna



41. wnętrze – posadzka terakotowa



42. wnętrze – posadzka terakotowa

1. <i>Miejscowość</i> R U D A Ś L Ą S K A	2. <i>Obiekt</i> BUDYNEK SZKOŁY PODSTAWOWEJ NR 1 IM. TADEUSZA KOŚCIUSZKI	3. <i>Zawartość wkładki</i> Dokumentacja fotograficzna
-----------------------------------------------------	------------------------------------------------------------------------------------	-----------------------------------------------------------

**43. wewnątrz - sufit****44. wewnątrz - sufit**

1. *Miejscowość*
RUDA ŚLĄSKA

2. *Obiekt*
BUDYNEK SZKOŁY PODSTAWOWEJ NR 1 IM. TADEUSZA KOŚCIUSZKI

3. *Zawartość wkładki*
Dokumentacja fotograficzna



45. wewnątrz – zaadaptowane pomieszczenie strychowe



46. wewnątrz – część niezaadaptowanego strychu

<p>1. <i>Miejscowość</i> R U D A Ś L A Ś K A</p>	<p>2. <i>Obiekt</i> BUDYNEK SZKOŁY PODSTAWOWEJ NR 1 IM. TADEUSZA KOŚCIUSZKI</p>	<p>3. <i>Zawartość wkładki</i> Dokumentacja fotograficzna</p>
------------------------------------------------------	-------------------------------------------------------------------------------------	-------------------------------------------------------------------



47. wewnątrz – część niezaadoptowanego strychu



48. wewnątrz – część niezaadoptowanego strychu

<p>1. <i>Miejscowość</i> R U D A Ś L A Ś K A</p>	<p>2. <i>Obiekt</i> BUDYNEK SZKOŁY PODSTAWOWEJ NR 1 IM. TADEUSZA KOŚCIUSZKI</p>	<p>3. <i>Zawartość wkładki</i> Dokumentacja fotograficzna</p>
------------------------------------------------------	-------------------------------------------------------------------------------------	-------------------------------------------------------------------



49. wewnątrz – część niezaadoptowanego strychu



50. wewnątrz – część niezaadoptowanego strychu