

Obiekt

**BUDYNEK MIESZKALNY**

2. Czas powstania  
4. ćwierć XIX w.

3. Miejscowość  
**RUDA ŚLĄSKA**  
Dzielnica **NOWY BYTOM**

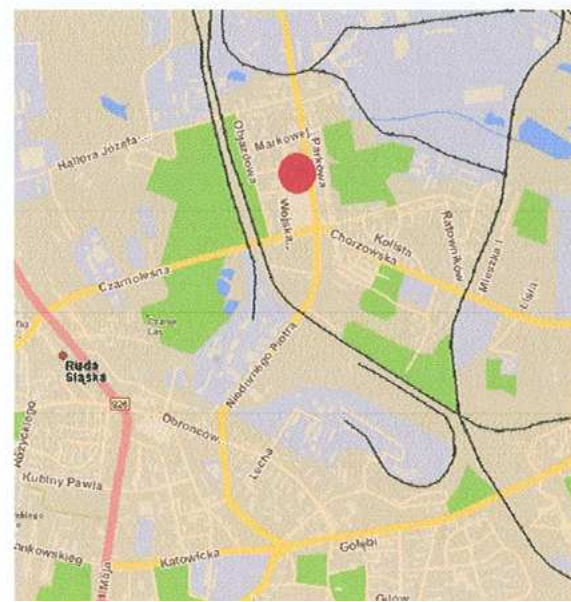
1-zdjęcie, 2-sytuacja, 3-orientacja



2.



3.



4. Adres

**Ruda Śląska**  
**ul. Parkowa 3**

Nr działki 1.3289/188  
KW 12156R

5. Przynależność administracyjna

województwo **śląskie**

gmina **Ruda Śląska**  
powiat **grodzki**

6. Poprzednie nazwy miejscowości

**Beuthener Schwarzwald,**  
**Friedenshütte,**

7. Przynależność administracyjna  
przed 31 grudnia 1998r

województwo **katowickie**  
gmina **Ruda Śląska**

8. Właściciel i jego adres

**Skarb Państwa**

9. Użytkownik i jego adres

Międzyzakładowa Górnicza Spółdzielnia  
„PERSPEKTYWA”  
41-707 Ruda Śląska, ul. ks.L.Tunkla

10.

Nr  
data



*akta archiwalne (rodzaj akt, numery i miejsce przechowywania)*

Inwentaryzacja budowlana budynku mieszkalnego wraz z określeniem powierzchni użytkowej poszczególnych lokali oraz udziałów we współwłasności nieruchomości wspólnej i działce gruntowej. Mgr inż. Barbara Rychter. 2003

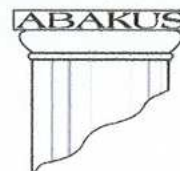
24. Uwagi różne

25. Opracował

tekst:

plany:

zdjęcia:



**ABAKUS**  
**Pracownia**  
**Projektowo-Urbanistyczno-Konserwatorska**

ul. Ks. bpa B. Bogdaina 25/2  
41- 500 Chorzów  
tel./fax.: (032) 2413 - 502

*miejsca przechowywania negatywów* **Archiwum ABAKUS Chorzów**  
**Karta po wypełnieniu podlega ochronie na podstawie przepisu prawa autorskiego.**  
*Luty 2007*

*bibliografia*

Ruda Śląska ekspertyza konserwatorska. T. V Nowy Bytom. PP PKZ Oddział w Warszawie. 1987. archiwum ŚIWKZ w Katowicach  
Kolonie Robotnicze i urzędnicze na Górnym Śląsku do 1039 roku. Patronackie Budownictwo Mieszkaniowe. Dorota Głazek, Piotr Greiner. 1994. Archiwum ŚIWKZ w Katowicach

26. Adnotacje o inspekcjach, informacje o zmianach (daty, imiona i nazwiska wypełniających)

*rodła ikonograficzne i fotografia (rodzaj, miejsce przechowywania, sygnatury)*

fotografie - Pracownia Projektowo-Urbanistyczno-Konserwatorska „ABAKUS” z Chorzowa

27. Załączniki

**Wkładka: 8 sztuk**



Obecna struktura Nowego Bytomia powstała w drugiej połowie XIX wieku i na początku XX. Motorem powstania miasta była budowa huty (1840 r.) i kopalni (1902 r.) „Pokój”, pierwotnie „Frieden” należącej do Friedengrube, Oberschlesische Eisenbahn Bedarfs A.G., która to przejęła dotychczasową kopalnię „Eintracht” oraz majątek huty „Rosamunde”. Rozwój przestrzenny był ograniczony terytorialnie. Od północy granicą z Chebziem, od wschodu granicami i starszą zabudową huty i kopalni „Pokój”, od południa nowszą częścią kopalni oraz składowiskami istniejącej huty „Rosamunde” a od zachodu bocznicą kolejowa kopalni i linią kolejową.

W latach 80. XIX wieku powstanie osiedla paronackiego należącego pierwotnie do huty a następnie służącego pracownikom kopalni „Frieden”. Osiedle to tworzyło 10 niezależnych budynków wielorodzinnych, których architektura jest zasadniczo bezstylowa.

Obecnie w zarządzie Międzyzakładowej Górniczej Spółdzielni Mieszkaniowej „PERSPEKTYWA”. Część mieszkań wykupiona przez dotychczasowych lokatorów.

**Sytuacja** – Budynek zlokalizowany jest w centralnej części Nowego Bytomia, dzielnicy Ruda Śląskiej, na parceli nr 3 przy ulicy Parkowej. Obiekt wolnostojący w zachodniej pierzei ulicy. Południowo północny graniczy z kolejnymi budynkami osiedla, od wschodu z parkiem. Działka, której zlokalizowany jest budynek ma kształt nieregularny, wynikający z podziału podwórza wspólnego z kamienicami przy ulicy Niedurnego. Od zachodu podwórze, obecnie przekształcone w zieleniec, pierwotnie wspólne z zabudową przy ul. Niedurnego. Działka nie ogrodzona.

**Materiał, konstrukcja, technika** - budynek wybudowany w technologii tradycyjnej: mury cegły maszynowej, fundamenty betonowe. Detal architektoniczny ceglany. Konstrukcja dachu drewniana, pokrycie papą.

**Sklepienia, stropy** - w piwnicach oraz na klatkach schodowych stropy ceramiczne, odcinki Kleina na profilach stalowych, na piętrach drewniane.

**Więźba dachowa** - drewniana o konstrukcji kleszczowo-płatwiowej z mieczami i ze ścianami kolankową.

**Pokrycie dachu** - papa termozgrzewalna.

**Podłogi, posadzki** - w piwnicach pierwotnie posadzka ceglana, obecnie częściowo wyłożona betonem. Na podestach schodów oraz klatce schodowej czarno – biała szachownica ceramiczna z bordiurą z pasów czarnego i białego. Obecnie część ceramiki wymieniona na płytki gresowe kolorze szarym, część zamalowana farbami olejnymi.

**Schody zewnętrzne** - brak

**Schody wewnętrzne** – do piwnicy ceglane, jednobiegowe. Główne murowane, przyściółki dwubiegowe z podestami, powrotne. Podstopnice pełne, stopnie drewniane (obecnie częściowo wymienione), policzki schodów pełne. Podniebie pełne w formie łuku. Balustrada metalowa z krzyżowanych płaskowników oraz podobnych skręconych elementów pionowych. Schody odlewane ze staliwa, kanelowane z szyszką (zachowane w dolnej kondygnacji).

**Stolarka okienna** - w korpusie budynku pierwotnie drewniana, skrzynkowa z przechodzącym impostowym ślimieniem. W piwnicy okna krosnowe prostokątne, dwuskrzydłowe, dwudzielne.



elewacjach frontowej i tylnej. W szczytach zamknięte łukami Tudorów. W partii strychowej okna dwudzielne ze stolarką pojedynczą, krosnową, dwudzielną, dwuskrzydłową. W partiach ryza klatek schodowych dwupoziomowa, czterodzielna z przechodzącym ślemieniem, prosto zamknięta. Stolarka malowana na czerwono. Część stolarki wymieniona na plastikową, zespół zachowujący formę historycznej (wymieniona stolarka biała).

**Drzwi zewnętrzne** – drewniane, dwuskrzydłowe, prosto zamknięte. Konstrukcja ramowa, płycinowa na zawiasach czopowych. Skrzydła z dwoma płycinami każde. Pochwyty wymienione, malowane na czerwono.

**Drzwi wewnętrzne** – większość stolarki wtórna, płytowa, jednoskrzydłowa. Drzwi do piwnicy drewniane jednoskrzydłowe, deskowe, podobne drzwi na strych

**Rzut** - zbliżony do prostokąta z centralnym ryzalitem w elewacji wschodniej i trzema ryzalitami w elewacji zachodniej.

**Bryła** – zwarta, gabaryt wyrównany; budynek podpiwniczony, trzykondygnacyjny ze strychem, centralnej części czterokondygnacyjny. Pokryty dachem kombinowanym, złożonym z dachami dwuspadowych o niewielkim nachyleniu połaci.

*cd. na załączniku*

14. Kubatura <b>11,443 m<sup>3</sup></b>	15. Powierzchnia użytkowa <b>879,61 m<sup>2</sup></b>	16. Przeznaczenie pierwotne <b>Budynek mieszkalny</b>	17. Użytkowanie obecne <b>Budynek mieszkalny</b>
---	--	--	---

18. Prace budowlane i konserwatorskie, ich przebieg i dokumentacja	<p>19. Stan zachowania (fundamenty, ściany zewnętrzne, ściany wewnętrzne, sklepienia, stropy, konstrukcje dachowe, pokrycie dachu, wyposażenie i instalacje)</p> <p><u>Ogólny</u> – dość dobry</p> <p><u>Fundamenty</u> – suche, stan dobry</p> <p><u>Ściany zewnętrzne</u> – stan średni, liczne spękania, szczególnie w północnej części korpusu, ubytki zaprawy i tylna część partii cokołowej, miejscowe wpułkania zaprawy szczególnie w narożnikach ryzalitów i pseudoryzalitu ,</p> <p><u>Ściany wewnętrzne</u> – miejscowo drobne spękania murów,</p> <p><u>Stropy</u> – niewielkie spękania</p> <p><u>Konstrukcja dachowa</u> – dobry, jedynie niewielkie, miejscowe, płytkie ubytki drewna</p> <p><u>Pokrycie dachu</u> – dobry,</p> <p><u>Wyposażenie</u> – dobry</p> <p><u>Instalacje</u> – dobry</p>
--	--

20. Najmniejsze postulatek konserwatorskie



**WKŁADKA DO KARTY EWIDENCYJNEJ ZABYTKÓW ARCHITEKTURY I BUDOWNICTWA**
**ZAŁĄCZNIK NR 1**

1. <i>Miejscowość</i> <b>RUDA ŚLĄSKA</b>	2. <i>Obiekt</i> <b>BUDYNEK MIESZKALNY - UL. PARKOWA 3</b>	3. <i>Zawartość wkładki</i> c.d. pkt. 13
---	---	---

**Elewacje** – ceglane. Cokół tynkowany, wyodrębniony, ze znaczną odsadzką zwieńczoną masywnym gzymsem. Artykulacja pozioma fasady międzykondygnacyjnymi fryzami z cegły. Powyżej parteru w formie fryzu kostkowego, nad pierwszym piętrzem w formie gzymsu impostowego, a nad drugim w formie fryzu ząbkowego. Artykulacja pionowa w postaci płaskich lizen na narożach budynku i ryzalitu

**Elewacja wschodnia** - symetryczna, dwunastoosiowa, w układzie 4-4-4. W osiach 5-7 ryzalit. W osiach okna. W partii piwnicy w formie łuków pełnych z wydatnymi bordiurami; w parterze stojących prostokątów zamkniętych łukami pełnymi, na pierwszym piętrze prostokątnych, na drugim zamkniętych łukami odcinkowymi. W szczycie ryzalitu symetrycznie cztery okna zamknięte spłaszczonym łukiem Tudorów; w partii strychu okna w formie leżącego prostokąta. Okap dachu wysunięty, wsparty na rzeźbionych, drewnianych kroksztynach wspartych na łezkowych konsolach. Kominowy kalenicy.

**Elewacja północna** - symetryczna, czteroosiowa. Podziały poziome i pionowe jak w fasadzie. Cztery okna zamknięte łukiem Tudorów jedynie w szczycie.

**Elewacja zachodnia** – symetryczna, dziewięćosiowa w układzie 1-1-2-1-2-1-1. Lizeny jedynie na narożnikach budynku. Gzymsy przerwane w partiach ryzalitów. W osiach 2, 5 i 8 ryzalitty klatek schodowych z małymi okienkami sanitariatów po bokach. W ryzalitech w przyziemiu prosto zamknięte wejście z wyodrębnionych pełnym łukiem odciążającym (w części 1 pierwotne drzwi dwuskrzydłowe z przeszkleniem w górnej części lewego skrzydła, w częściach 3a i 3b otwory wejściowe przymurowane z jednoskrzydłowymi płycinowymi drzwiami z przeszkleniem w lewym górnym narożniku), na kondygnacjach szerokie, prosto zamknięte okna. Międzykondygnacyjnie odcinki podwójnego ząbkowego gzymsu. W pozostałych osiach okna jak w fasadzie. Na elewacji widoczne liczne zewnętrzne instalacje oraz wyprowadzenia przewodów kominowych (gazowych).

**Elewacja południowa** – symetryczna, czteroosiowa. Podziały poziome i pionowe jak w fasadzie. Cztery okna zamknięte łukiem Tudorów jedynie w szczycie.

**Wnętrze** – 2 traktowe. Całość budynku podzielona na trzy analogiczne segmenty z centralną klatką schodową w ryzalicie. Piwnice 2 i ½ traktowe z korytarzem centralnym. Na kondygnacjach mieszkalnych z klatki schodowej wejścia na północ i południe do pierwotnie dwuizbowych mieszkań zajmujących całą szerokość budynku z pokojem od wschodu i kuchnią od zachodu, z kuchni wejście do łazienki. Obecnie układ zakłócony przez wprowadzenie wtórnych, lekkich ścianek działowych. Układ pomieszczeń amfiladowy. W partii strychu w części 3 od południa wejście do dwuizbowego mieszkania, od północy na strych; w części 3a na wprost schodów wejścia do trzech jednoizbowych mieszkań, dla których łazienki wydzielono od zachodu. Od południa i północy wejścia na strych. W części 3b układ jak w części 3 w lustrzanym odbiciu.

**Wyposażenie** – w budynku w większości zachowana pierwotna stolarka okienna oraz częściowo balustrada w klatkach schodowych.



1. Miejscowość

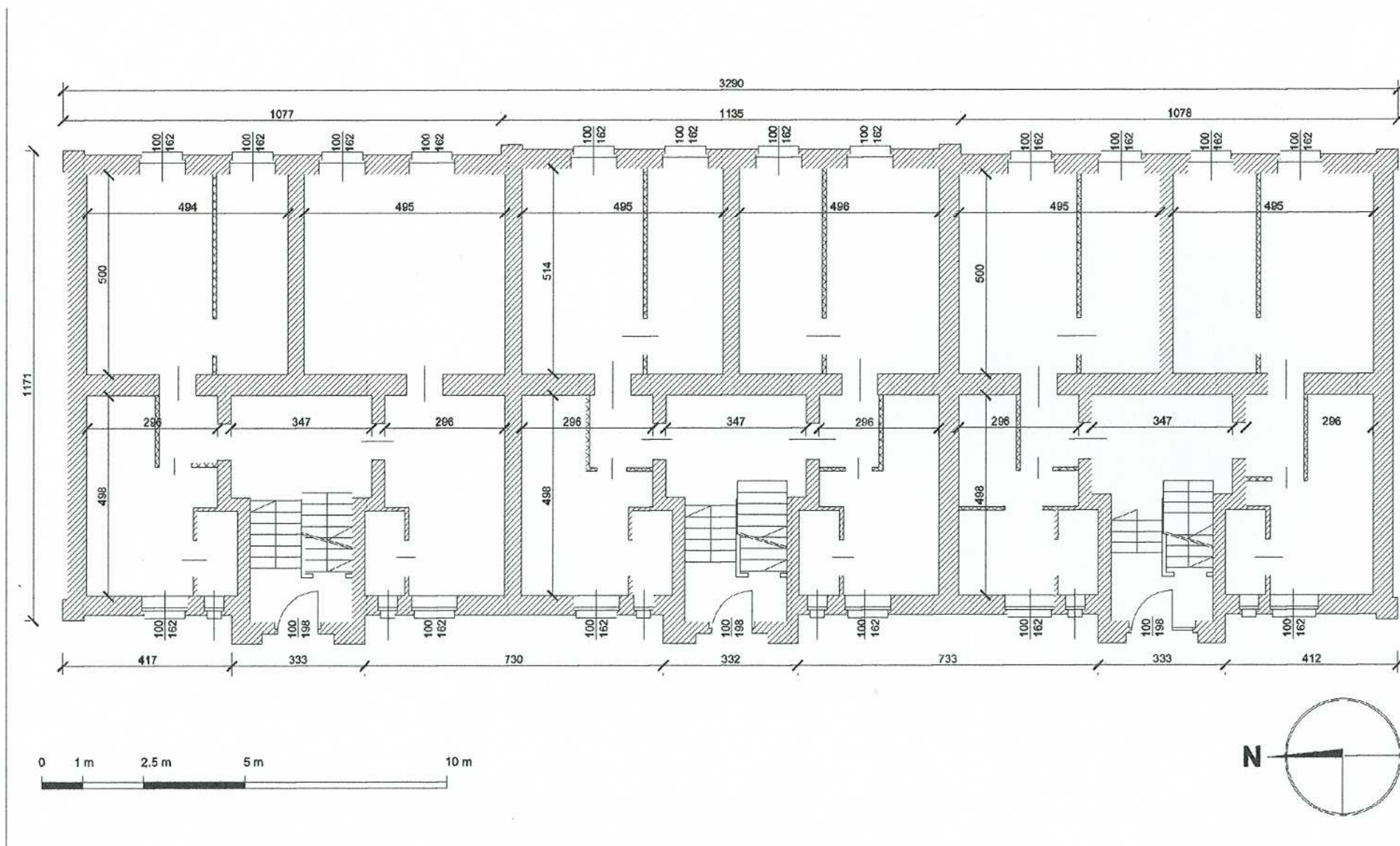
RUDA ŚLĄSKA

2. Obiekt

BUDYNEK MIESZKALNY - UL. PARKOWA 3

3. Zawartość wkładki

rzut przyziemia





1. Miejscowość

**RUDA ŚLĄSKA**

2. Obiekt

**BUDYNEK MIESZKALNY - UL. PARKOWA 3**

3. Zawartość wkładki

Dokumentacja fotograficzna



**1. Elewacja wschodnia**



**2. Elewacja zachodnia**





**3. Elewacja północna**



**4. Elewacje południowa i wschodnia**



<p>1. Miejscowość</p> <p><b>R U D A   Ś L ą S K A</b></p>	<p>2. Obiekt</p> <p><b>BUDYNEK MIESZKALNY - UL. PARKOWA 3</b></p>	<p>3. Zawartość wkładki</p> <p>Dokumentacja fotograficzna</p>
---	---	---



5. Szczyt w elewacji południowej



6. Szczyt w elewacji północnej





7. Spękania w północnej części elewacji wschodniej



8. Spękania i przemieszczenia gzymsu w centralnej części elewacji wschodniej



**WKŁADKA DO KARTY EWIDENCYJNEJ ZABYTKÓW ARCHITEKTURY I BUDOWNICTWA**

**ZAŁĄCZNIK NR 3**

*1. Miejscowość*

**RUDA ŚLĄSKA**

*2. Obiekt*

**BUDYNEK MIESZKALNY - UL. PARKOWA 3**

*3. Zawartość wkładki*

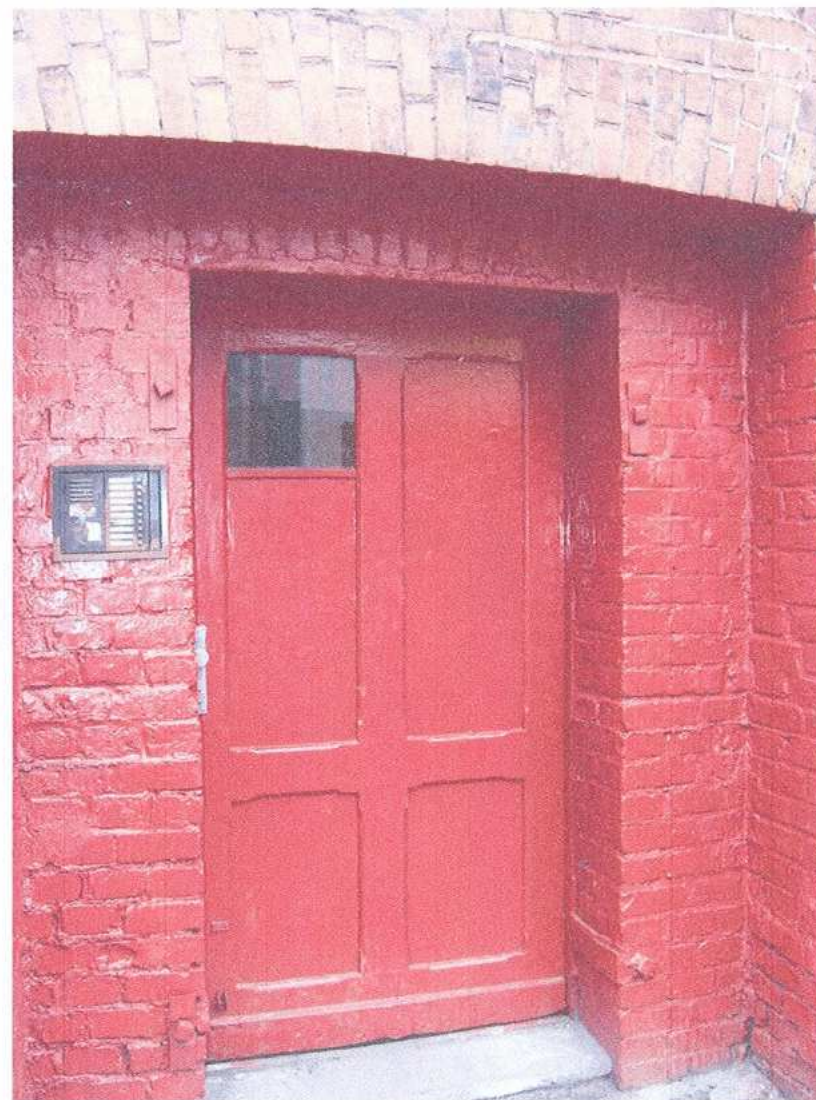
Dokumentacja fotograficzna







11. Wejście do klatki 3a



12. Wejście do klatki 3b



1. Miejscowość

RUDA ŚLĄSKA

2. Obiekt

BUDYNEK MIESZKALNY - UL. PARKOWA 3

3. Zawartość wkładki

Dokumentacja fotograficzna



13. Spękania w południowej części elewacji wschodniej



14. Podest parteru





15. Klatka schodowa z balustradą



16. Podest między piętrami



1. Miejscowość

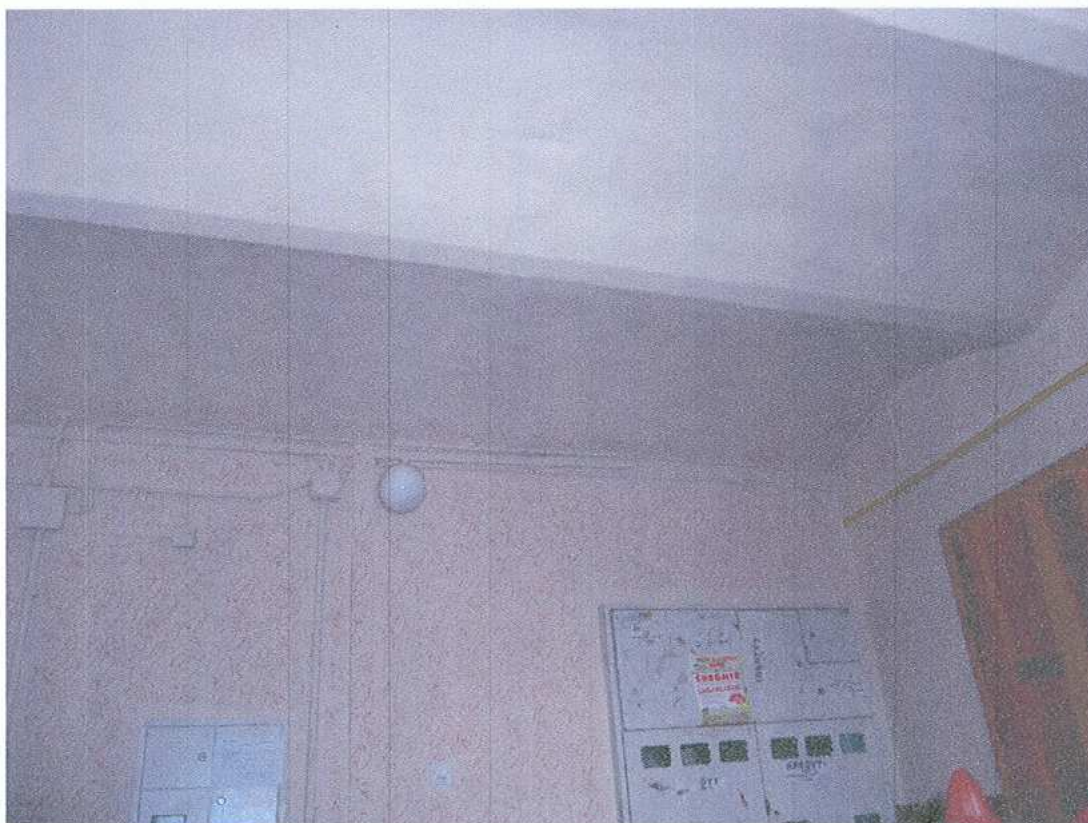
**RUDA ŚLĄSKA**

2. Obiekt

**BUDYNEK MIESZKALNY - UL. PARKOWA 3**

3. Zawartość wkładki

Dokumentacja fotograficzna







19. Wejście do piwnicy



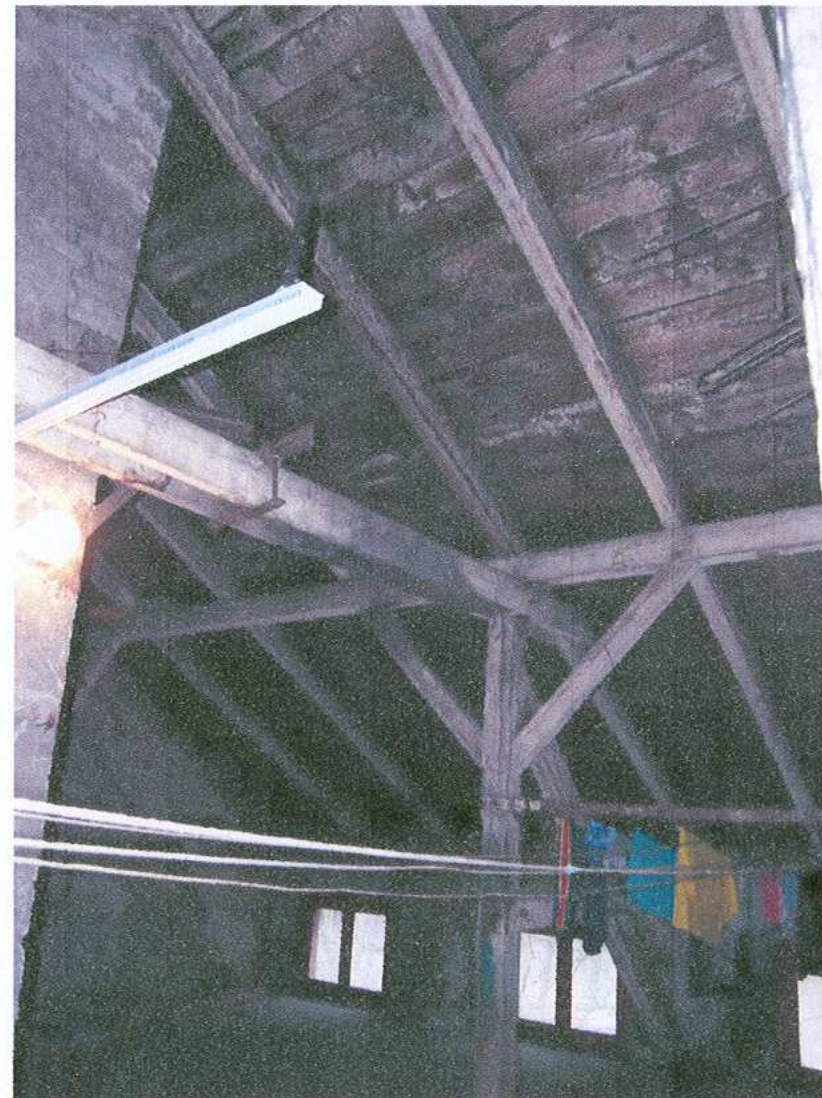
20. Piwnica



<i>1. Miejscowość</i> <b>RUDA ŚLĄSKA</b>	<i>2. Obiekt</i> <b>BUDYNEK MIESZKALNY - UL. PARKOWA 3</b>	<i>3. Zawartość wkładki</i> Dokumentacja fotograficzna
---	---	---



21. Podest strychni



22. Wieżba dachowa