

Obiekt

BUDYNEK MIESZKALNY

2. Czas powstania
4. ćwierć XIX w.

3. Miejscowość
RUDA ŚLĄSKA
Dzielnica **NOWY BYTOM**

1-zdjęcie, 2-sytuacja, 3-orientacja



2.



3.



4. Adres

Ruda Śląska
ul. Parkowa 9

Nr działki 1.3286/188
KW 12156R

5. Przynależność administracyjna

województwo **śląskie**

gmina **Ruda Śląska**
powiat **grodzki**

6. Poprzednie nazwy miejscowości

Beuthener Schwarzwald,
Friedenshütte,

7. Przynależność administracyjna
przed 31 grudnia 1998r

województwo **katowickie**
gmina **Ruda Śląska**

8. Właściciel i jego adres

Skarb Państwa

9. Użytkownik i jego adres

Pawlas Piotr, Pawlas Brabara – użyt.
wiecz.

Międzyzakładowa Górnicza Spółdzielnia
„PERSPEKTYWA”
41-707 Ruda Śląska, ul. ks.L.Tunkla 147

10.

Nr
data

1. Akta archiwalne (rodzaj akt, numery i miejsce przechowywania)

Inwentaryzacja budowlana budynku mieszkalnego wraz z określeniem powierzchni użytkowej poszczególnych lokali oraz udziałów we współwłasności nieruchomości wspólnej i działce gruntowej. Mgr inż. Barbara Rychter. 2003

24. Uwagi różne

25. Opracował



tekst:

plany:

zdjęcia:

ABAKUS

Pracownia

Projektowo-Urbanistyczno-Konserwatorska

ul. Ks. bpa B. Bogdaina 25/2

41- 500 Chorzów

tel./fax.: (032) 2413 - 502

miejsca przechowywania negatywów Archiwum **ABAKUS** Chorzów

Karta po wypełnieniu podlega ochronie na podstawie przepisu prawa autorskiego.

Luty 2007

2. Bibliografia

Ruda Śląska ekspertyza konserwatorska. T. V Nowy Bytom. PP PKZ Oddział w Warszawie. 1987. archiwum ŚIWKZ w Katowicach
Kolonie Robotnicze i urzędnicze na Górnym Śląsku do 1039 roku. Patronackie Budownictwo Mieszkaniowe. Dorota Głazek, Piotr Greiner. 1994. Archiwum ŚIWKZ w Katowicach

26. Adnotacje o inspekcjach, informacje o zmianach (daty, imiona i nazwiska wypełniających)

3. Źródła ikonograficzne i fotografia (rodzaj, miejsce przechowywania, sygnatury)

fotografie - Pracownia Projektowo-Urbanistyczno-Konserwatorska „ABAKUS” z Chorzowa

27. Załączniki

Wkładka: 6 sztuk

12. Autorzy, historia obiektu, określenie stylu

Obecna struktura Nowego Bytomia powstała w drugiej połowie XIX wieku i na początku XX. Motorem powstania miasta była budowa huty (1840 r.) i kopalni (1902 r.) „Pokój”, pierwotnie „Frieden” należącej do Friedengrube, Oberschlessische Eisenbahn Bedarfs A.G., która to przejęła pola górnicze kopalni „Eintracht” oraz majątek huty „Rosamunde”. Rozwój przestrzenny był ograniczony terytorialnie. Od północy granicą z Chebziem, od wschodu terenami i starszą zabudową huty i kopalni „Pokój”, od południa nowszą częścią kopalni oraz składowiskami nieistniejącej huty „Rosamunde” a od zachodu bocznica kolejowa kopalni i linią kolejową.

Lata 80. XIX wieku powstanie osiedla paronackiego należącego pierwotnie do huty a następnie służącego pracownikom kopalni „Frieden“. Osiedle to tworzyło 10 identycznych budynków wielorodzinnych, których architektura jest zasadniczo bezstylowa.

Obecnie w zarządzie Międzyzakładowej Górniczej Spółdzielni Mieszkaniowej „PERSPEKTYWA”. Część mieszkań wykupiona przez dotychczasowych lokatorów.

13. Opis (sytuacja, materiał i konstrukcja, rzut, bryła, elewacje, wnętrze, wyposażenie, instalacje)

Sytuacja – Budynek zlokalizowany jest w centralnej części Nowego Bytomia, dzielnicy Ru Śląskiej, na parceli nr 1 przy ulicy Parkowej. Obiekt wolnostojący w zachodniej pierzei ulicy. C północy graniczy z kolejnym budynkiem osiedla, od wschodu z parkiem. Działka, na której zlokalizowany jest budynek ma kształt nieregularny, wynikający z podziału podwórza wspólnego kamienicami przy ulicy Niedurnego. Od zachodu podwórze, obecnie przekształcone w zielenie pierwotnie wspólne z zabudowa przy ul. Niedurnego. Działka nie ogrodzona.

Materiał, konstrukcja, technika - budynek wybudowany w technologii tradycyjnej: murowany cegły maszynowej, fundamenty betonowe. Detal architektoniczny ceglany. Konstrukcja dachu drewniana, pokrycie papą.

Skłepienia, stropy - w piwnicach oraz na klatkach schodowych stropy ceramiczne, odcinkowe Kleina na profilach stalowych, na piętrach drewniane.

Więźba dachowa - drewniana o konstrukcji kleszczowo-płatwiowej z mieczami i ze ścianami kolankową.

Pokrycie dachu - papa termozgrzewalna.

Podłogi, posadzki - w piwnicach pierwotnie posadzka ceglana, obecnie częściowo wylew betonowe. Na podestach schodów oraz klatce schodowej czarno – biała szachownica ceramiczna z bordiurą z pasów czarnego i białego. Obecnie część ceramiki wymieniona na płytki gresowe kolorze szarym, część zamalowana farbami olejnymi.

Schody zewnętrzne - brak

Schody wewnętrzne – do piwnicy ceglane, jednobiegowe. Główne murowane, przyścienne dwubiegowe z podestami, powrotne. Podstopnice pełne, stopnie drewniane (obecnie częściowo wymienione), policzki schodów pełne. Podniebie pełne w formie łuku. Balustrada metalowa skrzyżowanych płaskowników oraz podobnych skrzyżowanych elementów pionowych. Słupki odlewane ze staliwa, kanelowane z szyszką (zachowane w dolnej kondygnacji).

Stolarka okienna - w korpusie budynku pierwotnie drewniana, skrzynkowa z przechodzącym impostowym ślimieniem. W piwnicy okna krosnowe prostokątne, dwuskrzydłowe, dwudzielne. Na parterze w kształcie pionowego prostokąta zamkniętego łukiem odcinkowym, dwupoziomowe dwudzielne, z przechodzącym impostowym ślimieniem; listwy przymykowe kanelowane. Na

dwudzielne ze stolarka pojedynczą, krosnową, dwudzielną, dwuskrzydłową. W partiach ryzalitów klatek schodowych dwupoziomowa, czterodzielna z przechodzącym ślemieniem, prosto zamkniętą. Stolarka malowana na czerwono. Część stolarki wymieniona na plastikową, zespoloną zachowującą formę historycznej (wymieniona stolarka biała).

Drzwi zewnętrzne – drewniane, jednoskrzydłowe i dwuskrzydłowe, prosto zamknięte. Konstrukcja ramowo – płycinowa na zawiasach czopowych. Skrzydła z dwoma płycinami każde. Pochwyty wymienione, malowane na czerwono.

Drzwi wewnętrzne – większość stolarki wtórna, płytowa, jednoskrzydłowa. Drzwi do piwnicy drewniane jednoskrzydłowe, deskowe, podobne drzwi na strych

Rzut - zbliżony do prostokąta z centralnym ryzalitem w elewacji wschodniej i trzema ryzalitami w elewacji zachodniej.

Bryła – zwarta, gabaryt wyrównany; budynek podpiwniczony, trzykondygnacyjny ze strychem; centralnej części czterokondygnacyjny. Pokryty dachem kombinowanym, złożonym z dachów dwuspadowych o niewielkim nachyleniu połaci.

cd. na załączniku nr

14. Kubatura 11,509 m³	15. Powierzchnia użytkowa 872,35 m²	16. Przeznaczenie pierwotne Budynek mieszkalny	17. Użytkowanie obecne Budynek mieszkalny
---------------------------------------------	----------------------------------------------------------	----------------------------------------------------------	-----------------------------------------------------

18. Prace budowlane i konserwatorskie, ich przebieg i dokumentacja	<p>19. Stan zachowania (fundamenty, ściany zewnętrzne, ściany wewnętrzne, sklepienia, stropy, konstrukcje dachowe, pokrycie dachu, wyposażenie i instalacje)</p> <p>Ogólny – dość dobry</p> <p><u>Fundamenty</u> – suche, stan dobry</p> <p><u>Ściany zewnętrzne</u> – stan średni, liczne spękania, ubytki zaprawy i tynku w partii cokołowej, miejscowe wypłukania zaprawy szczególnie w narożnikach ryzalitów i pseudoryzalitu, spękania z przemieszczeniami gzymsów i nadproży w obu elewacjach</p> <p><u>Ściany wewnętrzne</u> – miejscowo drobne spękania murów,</p> <p><u>Stropy</u> – niewielkie spękania</p> <p><u>Konstrukcja dachowa</u> – dobry, jedynie niewielkie, miejscowe, płytkie ubytki drewna</p> <p><u>Pokrycie dachu</u> – dobry,</p> <p><u>Wyposażenie</u> – dobry</p> <p><u>Instalacje</u> – dobry</p>
--------------------------------------------------------------------	--------------------------------------------------------------------------------------------------------------------------------------------------------------------------------------------------------------------------------------------------------------------------------------------------------------------------------------------------------------------------------------------------------------------------------------------------------------------------------------------------------------------------------------------------------------------------------------------------------------------------------------------------------------------------------------------------------------------------------------------------------------------------------------------------------------------------------

20. Najpilniejsze postulaty konserwatorskie Zachowanie i utrzymanie stanu obecnego, Przemurowanie spękań

1. Miejscowość RUDA ŚLĄSKA	2. Obiekt BUDYNEK MIESZKALNY - UL. PARKOWA 9	3. Zawartość wkładki c.d. pkt. 13
--------------------------------------	--------------------------------------------------------	--------------------------------------

Elewacje – ceglane. Cokół tynkowany, wyodrębniony, ze znaczną odsadzką zwieńczoną masywnym gzymsem. Artykulacja pozioma fasady międzykondygnacyjnymi fryzami z cegły. Powyżej parteru w formie fryzu kostkowego, nad pierwszym piętrzem w formie gzymsu impostowego, a nad drugim w formie fryzu ząbkowego. Artykulacja pionowa w postaci płaskich lizen na narożach budynku i ryzalitu

Elewacja wschodnia - symetryczna, dwunastoosiowa, w układzie 4-4-4. W osiach 5-7 ryzalit. W osiach okna. W partii piwnicy w formie łuków pełnych z wydatnymi bordiurami; w parterze stojących prostokątów zamkniętych łukami pełnymi, na pierwszym piętrze prostokątnych, na drugim zamkniętych łukami odcinkowymi. W szczycie ryzalitu symetrycznie cztery okna zamknięte spłaszczonym łukiem Tudorów; w partii strychu okna w formie leżącego prostokąta. Okap dachu wysunięty, wsparty na rzeźbionych, drewnianych kroksztynach wspartych na łezkowych konsolach. Kominy w kalenicy.

Elewacja północna - symetryczna, czteroosiowa. Podziały poziome i pionowe jak w fasadzie. Cztery okna zamknięte łukiem Tudorów jedynie w szczycie.

Elewacja zachodnia – symetryczna, dziewięćosiowa w układzie 1-1-2-1-2-1-1. Lizeny jedynie na narożnikach budynku. Gzymsy przerwane w partiach ryzalitów. W osiach 2, 5 i 8 ryzalito klatek schodowych z małymi okienkami sanitariatów po bokach. W ryzalitach w przyziemiu prosto zamknięte wejście z wyodrębnionych pełnym łukiem odciążającym (w części 1 drzwi pierwotne, dwuskrzydłowe z przeszkleniami w górnej części lewych skrzydeł, w częściach 9a i 9b otwór wejściowy przymurowany, drzwi jednoskrzydłowe, płycinowe z przeszkleniem w lewym górnym narożu), na kondygnacjach szerokie, prosto zamknięte okna. Międzykondygnacyjnie odcinki podwójnego ząbkowego gzymsu. W pozostałych osiach okna jak w fasadzie. Na elewacji widoczne liczne zewnętrzne instalacje oraz wyprowadzenia przewodów kominowych (gazowych).

Elewacja południowa – symetryczna, czteroosiowa. Podziały poziome i pionowe jak w fasadzie. Cztery okna zamknięte łukiem Tudorów jedynie w szczycie.

Wnętrze – 2 traktowe. Całość budynku podzielona na trzy analogiczne segmenty z centralną klatką schodową w ryzalicie. Piwnice 2 i ½ traktowe z korytarzem centralnym. Na kondygnacjach mieszkalnych z klatki schodowej wejścia na północ i południe do pierwotnie dwuizbowych mieszkań zajmujących całą szerokość budynku z pokojem od wschodu i kuchnią od zachodu, z kuchni wejście do łazienki. Obecnie układ zakłócony przez wprowadzenie wtórnych, lekkich ścianek działowych. Układ pomieszczeń amfiladowy. W partii strychu w części 9 od południa wejście do dwuizbowego mieszkania, od północy na strych; w części 9a na wprost schodów wejścia do trzech jednoizbowych mieszkań, dla których łazienki wydzielono od zachodu. Od południa i północy wejścia na strych. W części 9b układ jak w części 9 w lustrzanym odbiciu.

Wyposażenie – w budynku w większości zachowana pierwotna stolarka okienna oraz częściowo balustrada w klatkach schodowych.

Instalacje - gazowa, elektryczna, telefoniczna, odgromowa, wod. kan., piece węglowe.

WKŁADKA DO KARTY EWIDENCYJNEJ ZABYTKÓW ARCHITEKTURY I BUDOWNICTWA

ZAŁĄCZNIK NR 2

1. Miejscowość

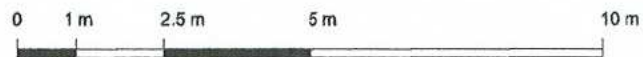
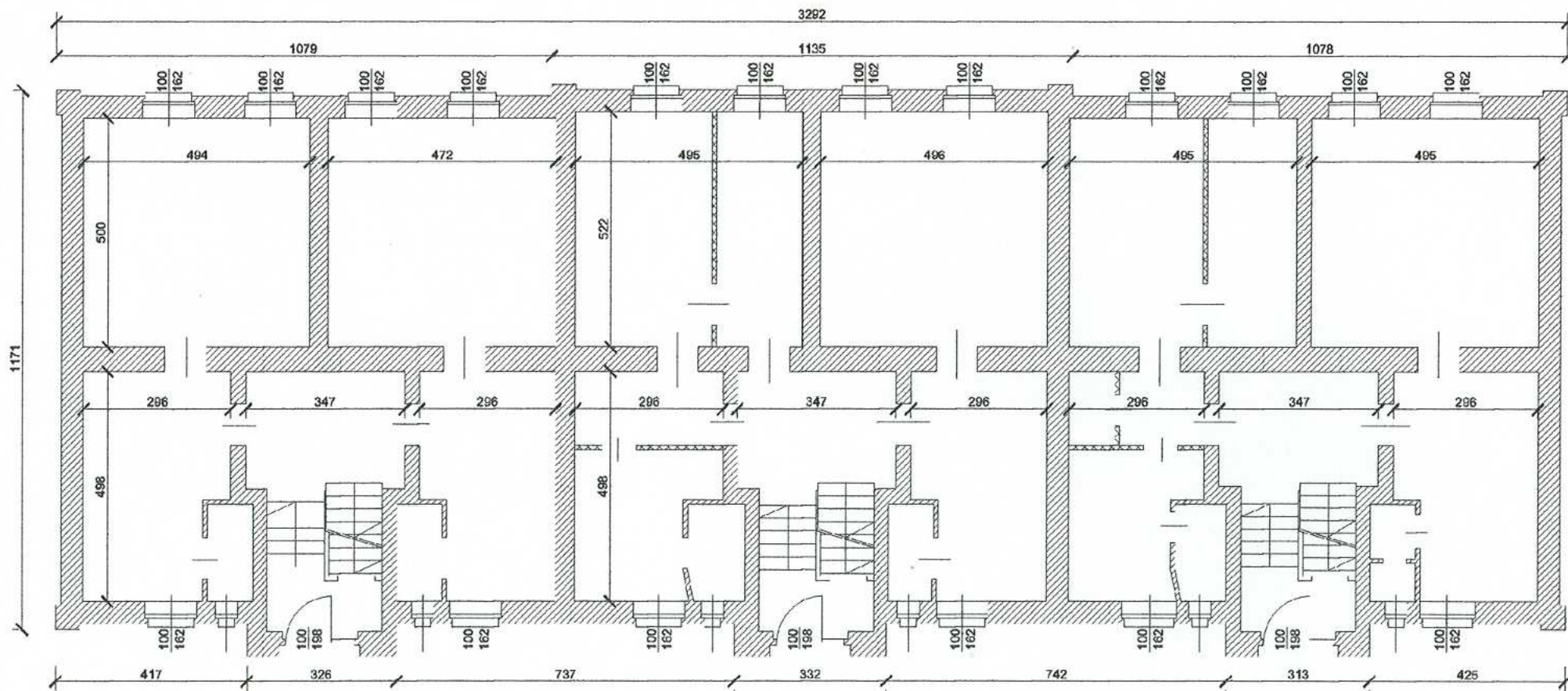
RUDA ŚLĄSKA

2. Obiekt

BUDYNEK MIESZKALNY - UL. PARKOWA 9

3. Zawartość wkładki

rzut przyziemia



WKŁADKA DO KARTY EWIDENCYJNEJ ZABYTKÓW ARCHITEKTURY I BUDOWNICTWA

ZAŁĄCZNIK NR 3

1. Miejscowość

RUDA ŚLĄSKA

2. Obiekt

BUDYNEK MIESZKALNY - UL. PARKOWA 9

3. Zawartość wkładki

Dokumentacja fotograficzna



1. Elewacja wschodnia



2. Elewacja zachodnia

1. Miejscowość

RUDA ŚLĄSKA

2. Obiekt

BUDYNEK MIESZKALNY - UL. PARKOWA 9

3. Zawartość wkladki

Dokumentacja fotograficzna



3. Elewacja południowa



4. Elewacja północna

1. Miejscowość

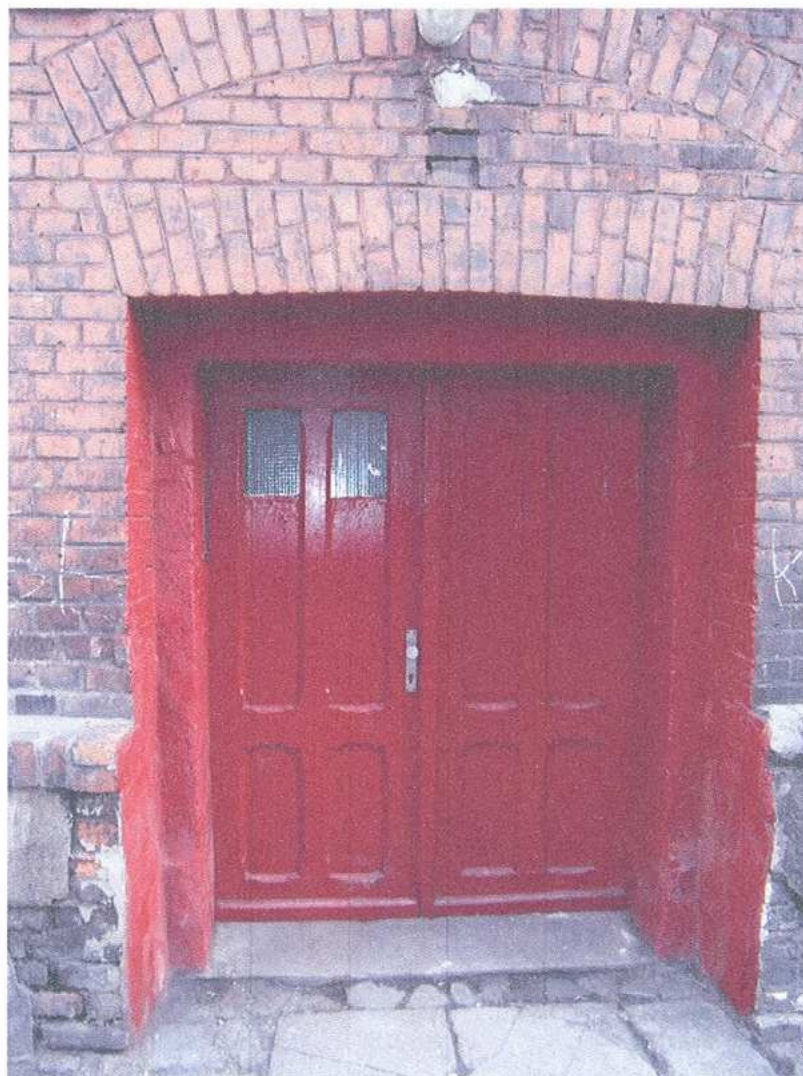
RUDA ŚLĄSKA

2. Obiekt

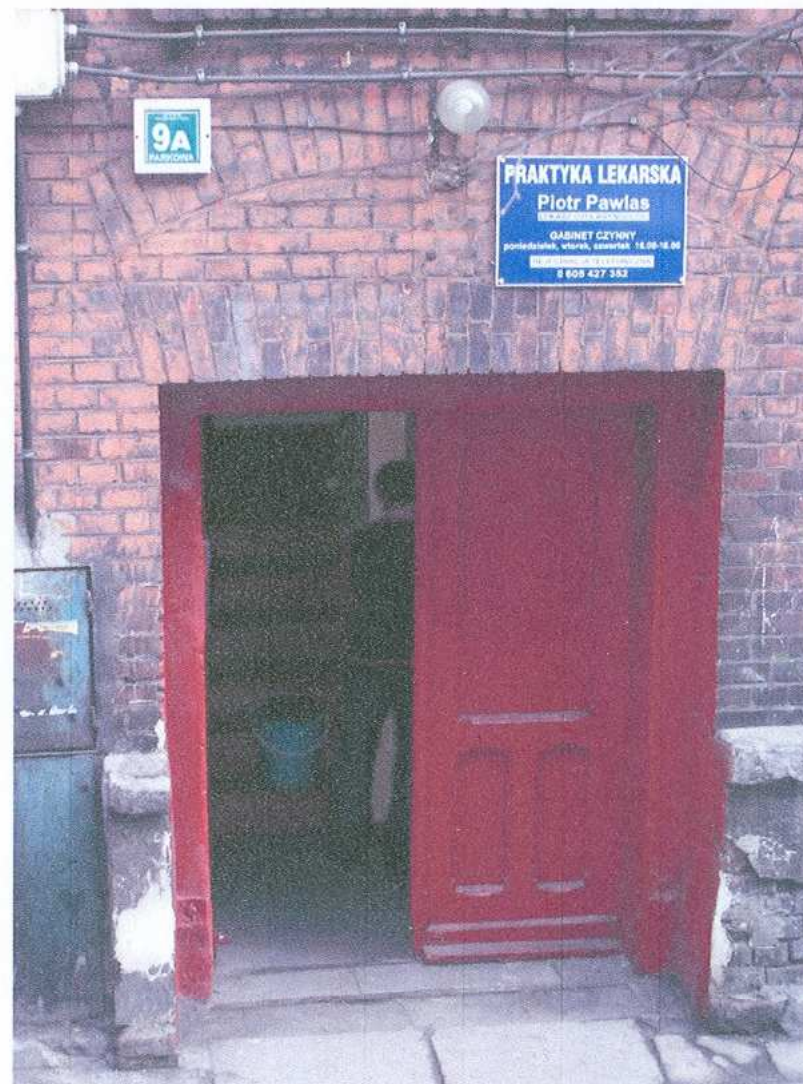
BUDYNEK MIESZKALNY - UL. PARKOWA 9

3. Zawartość wkładki

Dokumentacja fotograficzna



5. Wejście nr 9



6. Wejście nr 9a



7. Wejście nr 9b



8. Ryzalit centralny w elewacji zachodniej

1. Miejscowość

RUDA ŚLĄSKA

2. Obiekt

BUDYNEK MIESZKALNY - UL. PARKOWA 9

3. Zawartość wkładki

Dokumentacja fotograficzna



9. Wtórne kominki w elewacji zachodniej



10. Ryzalit w elewacji wschodniej



11. Podest między piętrami



12. Balustrada i partia wejściowa

1. Miejscowość

RUDA ŚLĄSKA

2. Obiekt

BUDYNEK MIESZKALNY - UL. PARKOWA 9

3. Zawartość wkładki

Dokumentacja fotograficzna



13. Strop na piętrze



14. Więźba dachowa



15. Przesło