

1. *Obiekt***BUDYNEK MIESZKALNY**2. *Czas powstania***4. ćwierć XIX w.**3. *Miejscowość***RUDA ŚLĄSKA**
Dzielnica NOWY BYTOM11. *1-zdjęcie, 2-sytuacja, 3-orientacja*

1.



2.



3.

4. *Adres***Ruda Śląska**
ul. Parkowa 11Nr działki 1.3285/188
KW 12156R5. *Przynależność administracyjna*województwo **śląskie**gmina **Ruda Śląska**
powiat **grodzki**6. *Poprzednie nazwy miejscowości***Beuthener Schwarzwald,**
Friedenshütte,7. *Przynależność administracyjna*
*przed 31 grudnia 1998r*województwo **katowickie**
gmina **Ruda Śląska**8. *Właściciel i jego adres***Skarb Państwa**9. *Użytkownik i jego adres*Międzyzakładowa Górnicza Spółdzielnia
„PERSPEKTYWA”
41-707 Ruda Śląska, ul. ks.L.Tunkla 147

10.

Nr
data

12. Autorzy, historia obiektu, określenie stylu

Obecna struktura Nowego Bytomia powstała w drugiej połowie XIX wieku i na początku XX. Motorem powstania miasta była budowa huty (1840 r.) i kopalni (1902 r.) „Pokój”, pierwotnie „Frieden” należącej do Friedengrube, Oberschlessische Eisenbahn Bedarfs A.G. , która to przejęła pola górnicze kopalni „Eintracht” oraz majątek huty „Rosamunde”. Rozwój przestrzenny był ograniczony terytorialnie. Od północy granicą z Chebziem, od wschodu terenami i starszą zabudową huty i kopalni „Pokój”, od południa nowszą częścią kopalni oraz składowiskami nieistniejącej huty „Rosamunde” a od zachodu bocznicą kolejowa kopalni i linią kolejową .

Lata 80. XIX wieku powstanie osiedla paronackiego należącego pierwotnie do huty a następnie służącego pracownikom kopalni „Frieden“. Osiedle to tworzyło 10 identycznych budynków wielorodzinnych, których architektura jest zasadniczo bezstylowa.

Obecnie w zarządzie Międzyzakładowej Górniczej Spółdzielni Mieszkaniowej „PERSPEKTYWA”. Część mieszkań wykupiona przez dotychczasowych lokatorów.

13. Opis (sytuacja, materiał i konstrukcja, rzut, bryła, elewacje, wnętrza, wyposażenie, instalacje)

Sytuacja – Budynek zlokalizowany jest w centralnej części Nowego Bytomia, dzielnicy Rudy Śląskiej, na parceli nr 11 przy ulicy Parkowej. Obiekt wolnostojący w zachodniej pierzei ulicy. Od północy graniczy z kolejnym budynkiem osiedla, od wschodu z parkiem. Działka, na której zlokalizowany jest budynek ma kształt nieregularny, wynikający z podziału podwórza wspólnego z kamienicami przy ulicy Niedurnego. Od zachodu podwórze, obecnie przekształcone w zieleniec, pierwotnie wspólne z zabudowa przy ul. Niedurnego. Działka nie ogrodzona.

Materiał, konstrukcja, technika - budynek wybudowany w technologii tradycyjnej: murowany z cegły maszynowej, fundamenty betonowe. Detal architektoniczny ceglany. Konstrukcja dachu drewniana, pokrycie papą.

Sklepienia, stropy - w piwnicach oraz na klatkach schodowych stropy ceramiczne, odcinkowe Kleina na profilach stalowych, na piętrach drewniane.

Więźba dachowa - drewniana o konstrukcji kleszczowo-płatwiowej z mieczami i ze ścianką kolankową.

Pokrycie dachu - papa termozgrzewalna.

Podłogi, posadzki - w piwnicach pierwotnie posadzka ceglana, obecnie częściowo wylewki betonowe. Na podestach schodów oraz klatce schodowej czarno – biała szachownica ceramiczna z bordiurą z pasów czarnego i białego. Obecnie część ceramiki wymieniona na płytki gresowe w kolorze szarym, część zamalowana farbami olejnymi.

Schody zewnętrzne - brak

Schody wewnętrzne – do piwnicy ceglane, jednobiegowe. Główne murowane, przyścienne, dwubiegowe z podestami, powrotne. Podstopnice pełne, stopnie drewniane (obecnie częściowo wymienione), policzki schodów pełne. Podniebie pełne w formie łuku. Balustrada metalowa ze skrzyżowanych płaskowników oraz podobnych skręconych elementów pionowych. Słupki odlewane ze staliwa, kanelowane z szyszką (zachowane w dolnej kondygnacji).

Stolarka okienna - w korpusie budynku pierwotnie drewniana, skrzynkowa z przechodzącym impostowym ślemieniem. W piwnicy okna krosnowe prostokątne, dwuskrzydłowe, dwudzielne. Na parterze w kształcie pionowego prostokąta zamkniętego łukiem odcinkowym, dwupoziomowe, dwudzielne, z przechodzącym impostowym ślemieniem; listwy przymykowe kanelowane. Na I. piętrze podobne prosto zamknięte. Na ostatniej kondygnacji zamknięte łukiem odcinkowym w elewacjach frontowej i tylnej. W szczytach zamknięte łukami Tudorów. W partii strychowej okienka dwudzielne ze stolarka pojedynczą, krosnową, dwudzielną, dwuskrzydłową. W partiach ryzalitów

Stolarka malowana na czerwono. Część stolarki wymieniona na plastikową, zespoloną, zachowującą formę historycznej (wymieniona stolarka biała).

Drzwi zewnętrzne – drewniane, jednoskrzydłowe i dwuskrzydłowe, prosto zamknięte. Konstrukcja ramowo – płycinowa na zawiasach czopowych. Skrzydła z dwoma płycinami każde. Pochwyty wymieniony, malowane na czerwono.

Drzwi wewnętrzne – większość stolarki wtórna, płytowa, jednoskrzydłowa. Drzwi do piwnicy drewniane jednoskrzydłowe, deskowe, podobne drzwi na strych

Rzut - zbliżony do prostokąta z centralnym ryzalitem w elewacji wschodniej i trzema ryzalitami w elewacji zachodniej.

Bryła – zwarta, gabaryt wyrównany; budynek podpiwniczony, trzykondygnacyjny ze strychem; w centralnej części czterokondygnacyjny. Pokryty dachem kombinowanym, złożonym z dachów dwuspadowych o niewielkim nachyleniu połaci.

cd. na załączniku nr 1

<i>14. Kubatura</i> 11,509 m³	<i>15. Powierzchnia użytkowa</i> 872,35 m²	<i>16. Przeznaczenie pierwotne</i> Budynek mieszkalny	<i>17. Użytkowanie obecne</i> Budynek mieszkalny
<i>18. Prace budowlane i konserwatorskie, ich przebieg i dokumentacja</i>		<i>19. Stan zachowania (fundamenty, ściany zewnętrzne, ściany wewnętrzne, sklepienia, stropy, konstrukcje dachowe, pokrycie dachu, wyposażenie i instalacje)</i> Ogólny – dość dobry <u>Fundamenty</u> – suche, stan dobry <u>Ściany zewnętrzne</u> – stan średni, liczne spękania, ubytki zaprawy i tynku w partii cokołowej, miejscowe wypłukania zaprawy szczególnie w narożnikach ryzalitów i pseudoryzalitu, spękania z przemieszczeniami gzymsów i nadproży w obu elewacjach <u>Ściany wewnętrzne</u> – miejscowo drobne spękania murów, <u>Stropy</u> – niewielkie spękania <u>Konstrukcja dachowa</u> – dobry, jedynie niewielkie, miejscowe, płytkie ubytki drewna <u>Pokrycie dachu</u> – dobry, <u>Wyposażenie</u> – dobry <u>Instalacje</u> – dobry	
		<i>20. Najpilniejsze postulaty konserwatorskie</i> Zachowanie i utrzymanie stanu obecnego, Przemurowanie spękań	

21. Akta archiwalne (rodzaj akt, numery i miejsce przechowywania)

- Inwentaryzacja budowlana budynku mieszkalnego wraz z określeniem powierzchni użytkowej poszczególnych lokali oraz udziałów we współwłasności nieruchomości wspólnej i działce gruntowej. Mgr inż. Barbara Rychter. 2003

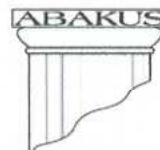
24. Uwagi różne

25. Opracował

tekst:

plany:

zdjęcia:



ABAKUS
Pracownia
Projektowo-Urbanistyczno-Konserwatorska

ul. Ks. bpa B. Bogdaina 25/2
41- 500 Chorzów
tel./fax.: (032) 2413 - 502

miejsca przechowywania negatywów Archiwum **ABAKUS** Chorzów
Karta po wypełnieniu podlega ochronie na podstawie przepisu prawa autorskiego.
Luty 2007

22. Bibliografia

- Ruda Śląska ekspertyza konserwatorska. T. V Nowy Bytom. PP PKZ Oddział w Warszawie. 1987. archiwum ŚIWKZ w Katowicach
- Kolonie Robotnicze i urzędnicze na Górnym Śląsku do 1039 roku. Patronackie Budownictwo Mieszkaniowe. Dorota Głazek, Piotr Greiner. 1994. Archiwum ŚIWKZ w Katowicach

23. Źródła ikonograficzne i fotografia (rodzaj, miejsce przechowywania, sygnatury)

Fotografie - Pracownia Projektowo-Urbanistyczno-Konserwatorska „ABAKUS” z Chorzowa

26. Adnotacje o inspekcjach, informacje o zmianach (daty, imiona i nazwiska wypełniających)

27. Załączniki

Wkładka: 7 sztuk

1. Miejscowość RUDA ŚLĄSKA	2. Obiekt BUDYNEK MIESZKALNY - UL. PARKOWA 11	3. Zawartość wkładki c.d. pkt. 13
--------------------------------------	---	--------------------------------------

Elewacje – ceglane. Cokół tynkowany, wyodrębniony, ze znaczną odsadzką zwieńczoną masywnym gzymsem. Artykulacja pozioma fasady międzykondygnacyjnymi fryzami z cegły. Powyżej parteru w formie fryzu kostkowego, nad pierwszym piętrzem w formie gzymsu impostowego, a nad drugim w formie fryzu ząbkowego. Artykulacja pionowa w postaci płaskich lizen na narożach budynku i ryzalitu

Elewacja wschodnia - symetryczna, dwunastoosiowa, w układzie 4-4-4. W osiach 5-7 ryzalit. W osiach okna. W partii piwnicy w formie łuków pełnych z wydatnymi bordiurami; w parterze stojących prostokątów zamkniętych łukami pełnymi, na pierwszym piętrze prostokątnych, na drugim zamkniętych łukami odcinkowymi. W szczycie ryzalitu symetrycznie cztery okna zamknięte spłaszczonym łukiem Tudorów; w partii strychu okna w formie leżącego prostokąta. Okap dachu wysunięty, wsparty na rzeźbionych, drewnianych kroksztynach wspartych na łożkowych konsolach. Kominy w kalenicy.

Elewacja północna - symetryczna, czteroosiowa. Podziały poziome i pionowe jak w fasadzie. Cztery okna zamknięte łukiem Tudorów jedynie w szczycie.

Elewacja zachodnia – symetryczna, dziewięćosiowa w układzie 1-1-2-1-2-1-1. Lizeny jedynie na narożnikach budynku. Gzysmy przerwane w partiach ryzalitów. W osiach 2, 5 i 8 ryzalitty klatek schodowych z małymi okienkami sanitariatów po bokach. W ryzalitech w przyziemiu prosto zamknięte wejście z wyodrębnionych pełnym łukiem odciażającym (we wszystkich częściach drzwi pierwotne, dwuskrzydłowe z przeszkleniami w górnej części lewych skrzydeł), na kondygnacjach szerokie, prosto zamknięte okna. Międzykondygnacyjnie odcinki podwójnego ząbkowego gzymsu. W pozostałych osiach okna jak w fasadzie. Na elewacji widoczne liczne zewnętrzne instalacje oraz wyprowadzenia przewodów kominowych (gazowych).

Elewacja południowa – symetryczna, czteroosiowa. Podziały poziome i pionowe jak w fasadzie. Cztery okna zamknięte łukiem Tudorów jedynie w szczycie.

Wnętrze – 2 traktowe. Całość budynku podzielona na trzy analogiczne segmenty z centralną klatką schodową w ryzalicie. Piwnice 2 i ½ traktowe z korytarzem centralnym. Na kondygnacjach mieszkalnych z klatki schodowej wejścia na północ i południe do pierwotnie dwuizbowych mieszkań zajmujących całą szerokość budynku z pokojem od wschodu i kuchnią od zachodu, z kuchni wejście do łazienki. Obecnie układ zakłócony przez wprowadzenie wtórnych, lekkich ścianek działowych. Układ pomieszczeń amfiladowy. W partii strychu w części 11 od południa wejście do dwuizbowego mieszkania, od północy na strych; w części 11a na wprost schodów wejścia do trzech jednoizbowych mieszkań, dla których łazienki wydzielono od zachodu. Od południa i północy wejścia na strych. W części 11b układ jak w części 11 w lustrzanym odbiciu. W części 11 i 11b przed mieszkaniami na poziomie strychu dobudowane wiatrołapy.

Wyposażenie – w budynku w większości zachowana pierwotna stolarka okienna oraz częściowo balustrada w klatkach schodowych.

Instalacje - gazowa, elektryczna, telefoniczna, odgromowa, wod. kan., piece węglowe.

1. Miejscowość

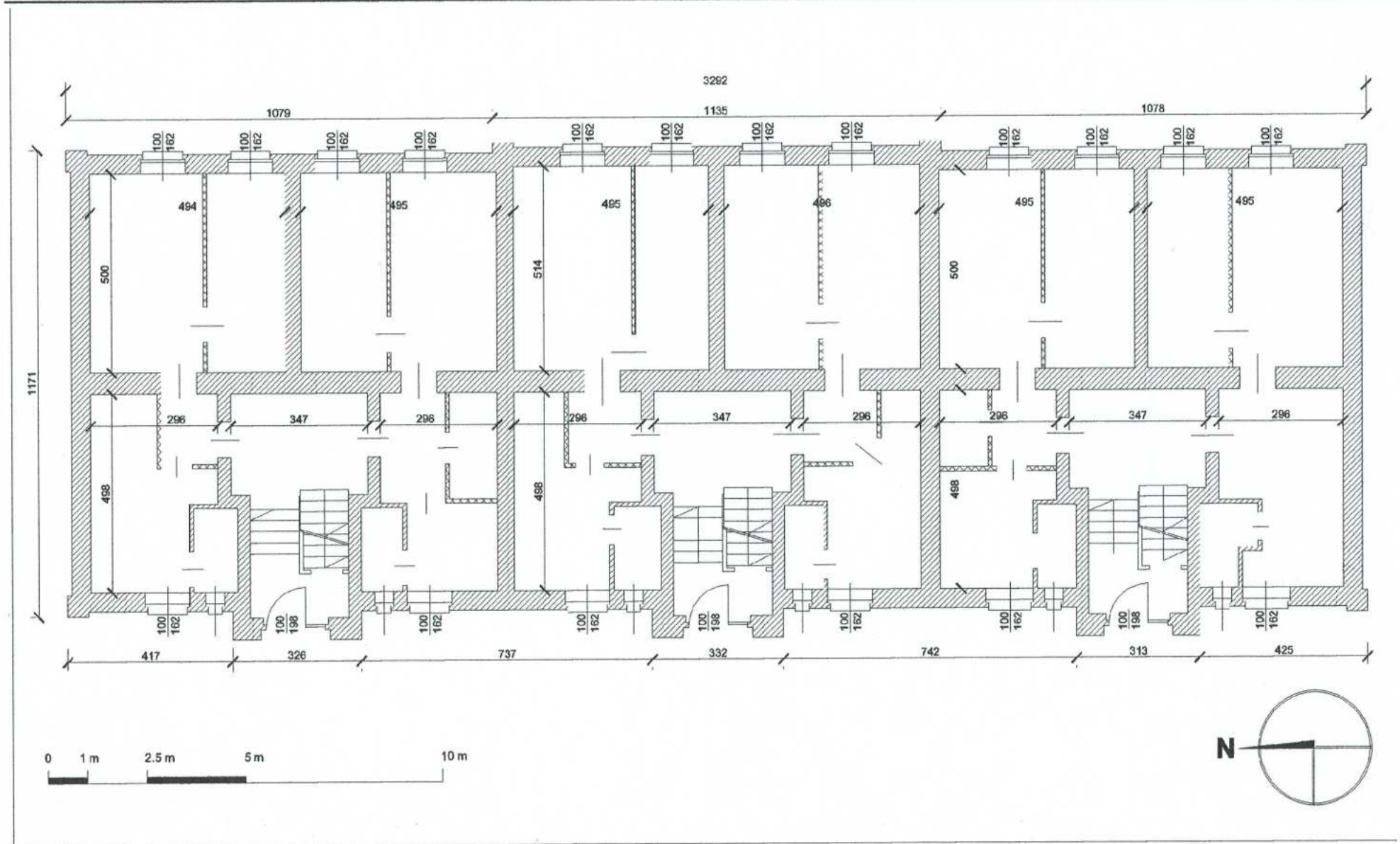
RUDA ŚLĄSKA

2. Obiekt

BUDYNEK MIESZKALNY - UL. PARKOWA 11

3. Zawartość wkładki

rzut przyziemia



1. Miejscowość

RUDA ŚLĄSKA

2. Obiekt

BUDYNEK MIESZKALNY - UL. PARKOWA 11

3. Zawartość wkładki

Dokumentacja fotograficzna



1. Elewacja wschodnia



2. Elewacja zachodnia

1. Miejscowość

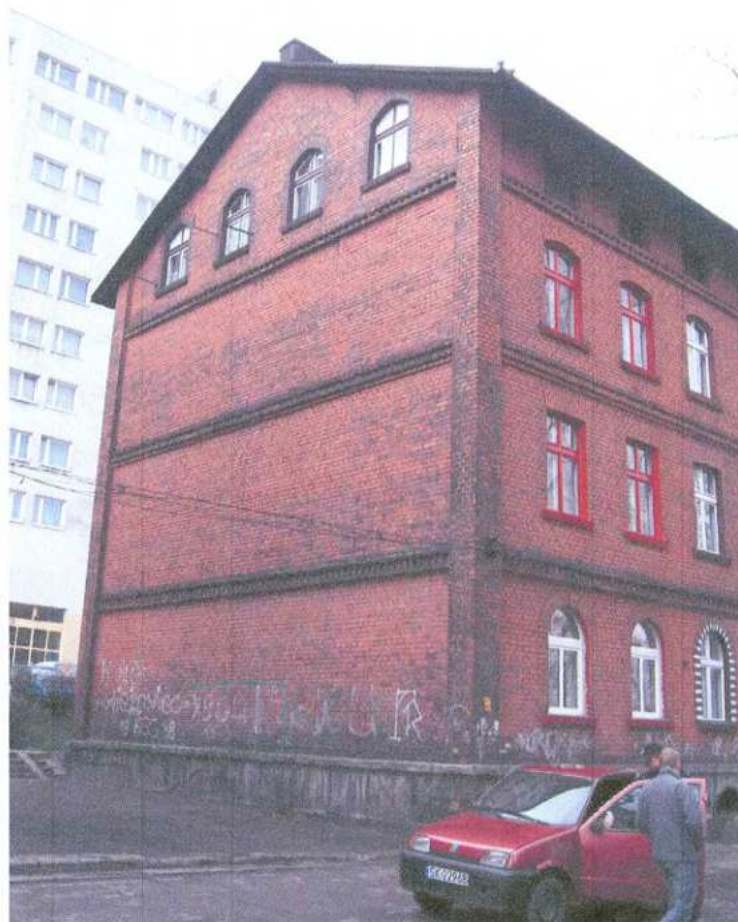
RUDA ŚLĄSKA

2. Obiekt

BUDYNEK MIESZKALNY - UL. PARKOWA 11

3. Zawartość wkładki

Dokumentacja fotograficzna



3. Elewacja południowa



4. Elewacja północna

1. Miejscowość

RUDA ŚLĄSKA

2. Obiekt

BUDYNEK MIESZKALNY - UL. PARKOWA 11

3. Zawartość wkładki

Dokumentacja fotograficzna



5. Ryzalit w elewacji wschodniej



6. Szczyt ryzalitu w elewacji wschodniej

1. Miejscowość

R U D A Ś L A Ś K A

2. Obiekt

BUDYNEK MIESZKALNY - UL. PARKOWA 11

3. Zawartość wkładki

Dokumentacja fotograficzna



7. Spękania w części południowej elewacji wschodniej



8. Wejście nr 11

1. Miejscowość

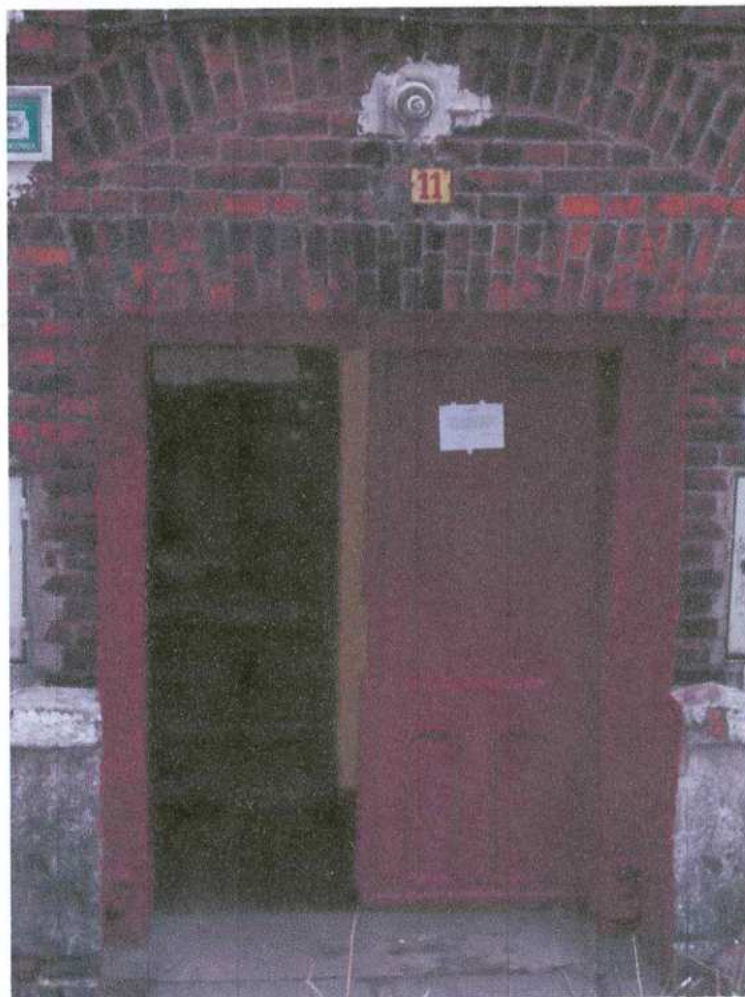
RUDA ŚLĄSKA

2. Obiekt

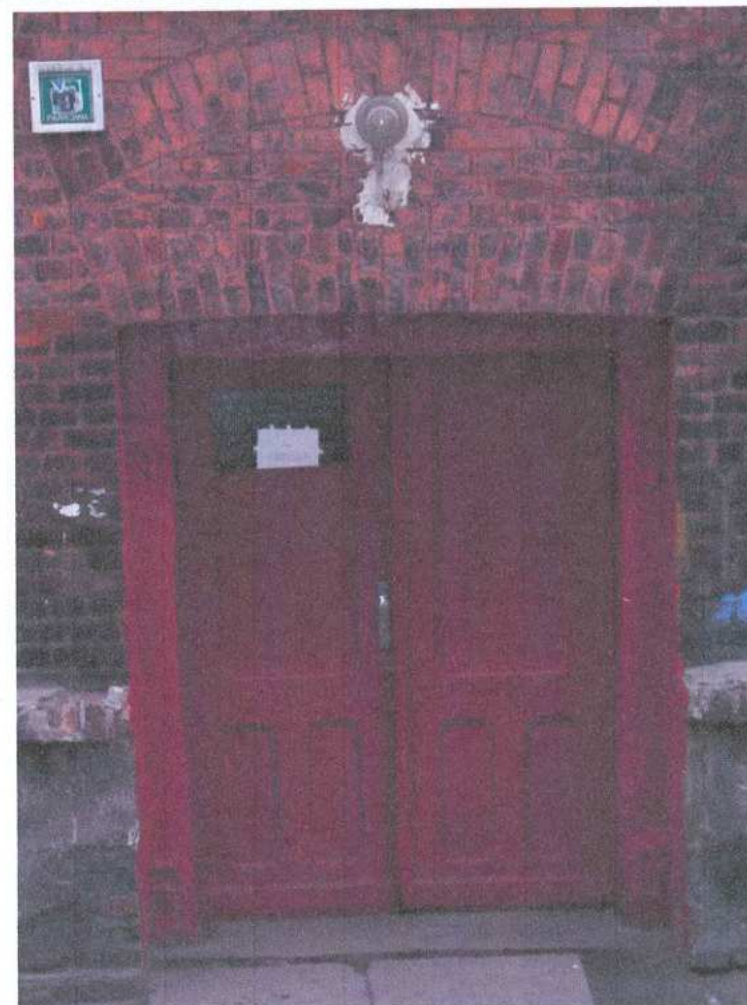
BUDYNEK MIESZKALNY - UL. PARKOWA 11

3. Zawartość wkładki

Dokumentacja fotograficzna



9. Wejście nr 11a



10. Wejście 11b

1. Miejscowość

RUDA ŚLĄSKA

2. Obiekt

BUDYNEK MIESZKALNY - UL. PARKOWA 11

3. Zawartość wkładki

Dokumentacja fotograficzna



11. Podest parteru



12. Podest między piętrami

1. Miejscowość

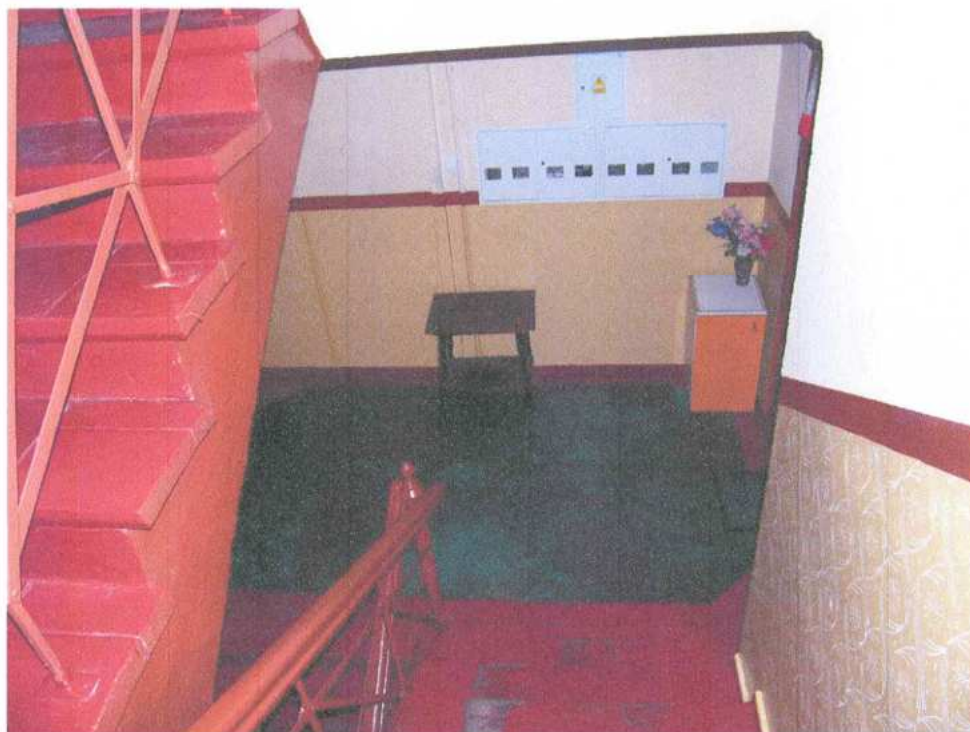
RUDA ŚLĄSKA

2. Obiekt

BUDYNEK MIESZKALNY - UL. PARKOWA 11

3. Zawartość wkładki

Dokumentacja fotograficzna



13. Schody i podest piętra



14. Strop podestu

1. Miejscowość

RUDA ŚLĄSKA

2. Obiekt

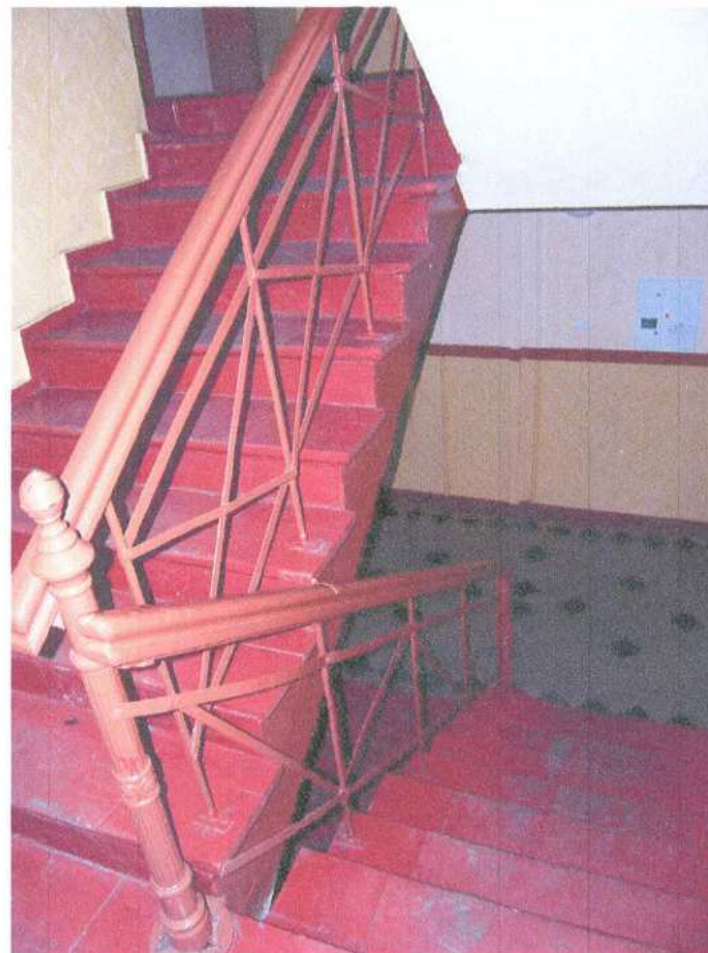
BUDYNEK MIESZKALNY - UL. PARKOWA 11

3. Zawartość wkładki

Dokumentacja fotograficzna



15. Odrzwia na piętrze



16. Schody i podest parteru

1. Miejscowość

RUDA ŚLĄSKA

2. Obiekt

BUDYNEK MIESZKALNY - UL. PARKOWA 11

3. Zawartość wkładki

Dokumentacja fotograficzna



17. Drzwi wejściowe



18. Więźba dachowa

1. Miejscowość

RUDA ŚLĄSKA

2. Obiekt

BUDYNEK MIESZKALNY - UL. PARKOWA 11

3. Zawartość wkładki

Dokumentacja fotograficzna



19. Drzwi na strych



20. Drzwi do piwnicy