

1. Obiekt

**BUDYNEK MIESZKALNY**

2. Czas powstania

**4. ćwierć XIX w.**

3. Miejscowość

**RUDA ŚLĄSKA**  
Dzielnica NOWY BYTOM

II. 1-zdjęcie, 2-sytuacja, 3-orientacja

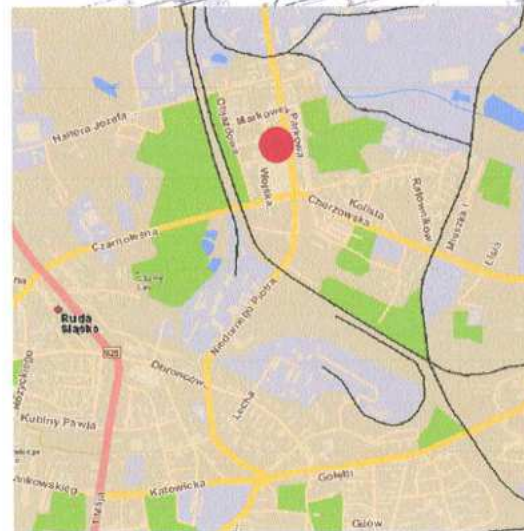
1.



2.



3.



4. Adres

**Ruda Śląska**  
**ul. Parkowa 15**

Nr działki 1.3283/188  
KW 12156R

5. Przynależność administracyjna

województwo **śląskie**

gmina **Ruda Śląska**  
powiat **grodzki**

6. Poprzednie nazwy miejscowości

**Beuthener Schwarzwald,**  
**Friedenshütte,**

7. Przynależność administracyjna  
przed 31 grudnia 1998r

województwo **katowickie**  
gmina **Ruda Śląska**

8. Właściciel i jego adres

**Skarb Państwa**

9. Użytkownik i jego adres

Międzyzakładowa Górnicza Spółdzielnia  
„PERSPEKTYWA”  
41-707 Ruda Śląska, ul. ks.L.Tunkla 147

10.

Nr  
data



12. Autorzy, historia obiektu, określenie stylu

Obecna struktura Nowego Bytomia powstała w drugiej połowie XIX wieku i na początku XX. Motorem powstania miasta była budowa huty (1840 r.) i kopalni (1902 r.) „Pokój”, pierwotnie „Frieden” należącej do Friedengrube, Oberschlesische Eisenbahn Bedarfs A.G., która to przejęła pola górnicze kopalni „Eintracht” oraz majątek huty „Rosamunde”. Rozwój przestrzenny był ograniczony terytorialnie. Od północy granicą z Chebziem, od wschodu terenami i starszą zabudową huty i kopalni „Pokój”, od południa nowszą częścią kopalni oraz składowiskami nieistniejącej huty „Rosamunde” a od zachodu bocznicą kolejowa kopalni i linią kolejową.

**Lata 80. XIX wieku powstanie osiedla partonackiego należącego pierwotnie do huty a następnie służącego pracownikom kopalni „Frieden”.** Osiedle to tworzyło 10 identycznych budynków wielorodzinnych, których architektura jest zasadniczo bezstylowa.

Obecnie w zarządzie Międzyzakładowej Górniczej Spółdzielni Mieszkaniowej „PERSPEKTYWA”. Część mieszkań wykupiona przez dotychczasowych lokatorów.

13. Opis (sytuacja, materiał i konstrukcja, rzut, bryła, elewacje, wnętrza, wyposażenie, instalacje)

**Sytuacja** – Budynek zlokalizowany jest w centralnej części Nowego Bytomia, dzielnicy Rudy Śląskiej, na parceli nr 15 przy ulicy Parkowej. Obiekt wolnostojący w zachodniej pierzei ulicy. Od północy graniczy z kolejnym budynkiem osiedla, od wschodu z parkiem. Działka, na której zlokalizowany jest budynek ma kształt nieregularny, wynikający z podziału podwórza wspólnego z kamienicami przy ulicy Niedurnego. Od zachodu podwórze, obecnie przekształcone w zieleniec, pierwotnie wspólne z zabudowa przy ul. Niedurnego. Działka nie ogrodzona.

**Materiał, konstrukcja, technika** - budynek wybudowany w technologii tradycyjnej: murowany z cegły maszynowej, fundamenty betonowe. Detal architektoniczny ceglany. Konstrukcja dachu drewniana, pokrycie papą.

**Sklepienia, stropy** - w piwnicach oraz na klatkach schodowych stropy ceramiczne, odcinkowe Kleina na profilach stalowych, na piętrach drewniane.

**Wieżba dachowa** - drewniana o konstrukcji kleszczowo-płatwiowej z mieczami i ze ścianką kolankową.

**Pokrycie dachu** - papa termozgrzewalna.

**Podłogi, posadzki** - w piwnicach pierwotnie posadzka ceglana, obecnie częściowo wylewki betonowe. Na podestach schodów oraz klatce schodowej czarno – biała szachownica ceramiczna z bordiurą z pasów czarnego i białego. Obecnie część ceramiki wymieniona na płytki gresowe w kolorze szarym, część zamalowana farbami olejnymi.

**Schody zewnętrzne** - brak

**Schody wewnętrzne** – do piwnicy ceglane, jednobiegowe. Główne murowane, przyścienne, dwubiegowe z podestami, powrotne. Podstopnice pełne, stopnie drewniane (obecnie częściowo wymienione), policzki schodów pełne. Podniebie pełne w formie łuku. Balustrada metalowa ze skrzyżowanych płaskowników oraz podobnych skręconych elementów pionowych. Słupki odlewane ze staliwa, kanelowane z szyszką (zachowane w dolnej kondygnacji).

**Stolarka okienna** - w korpusie budynku pierwotnie drewniana, skrzynkowa z przechodzącym impostowym ślemieniem. W piwnicy okna krosnowe prostokątne, dwuskrzydłowe, dwudzielne. Na parterze w kształcie pionowego prostokąta zamkniętego łukiem odcinkowym, dwupoziomowe, dwudzielne, z przechodzącym impostowym ślemieniem; listwy przymykowe kanelowane. Na I. piętrze podobne prosto zamknięte. Na ostatniej kondygnacji zamknięte łukiem odcinkowym w



kiatek schodowych dwupoziomowa, czterobudzienna z przecinającymi słupkami, prosto zamknięta. Stolarka malowana na czerwono. Część stolarki wymieniona na plastikową, zespoloną, zachowującą formę historycznej (wymieniona stolarka biała).

**Drzwi zewnętrzne** – drewniane, jednoskrzydłowe prosto zamknięte. Konstrukcja ramowo – płycinowa na zawiasach czopowych. Skrzydła z czterema płycinami każde. Pochwyty wymienione, malowane na czerwono.

**Drzwi wewnętrzne** – większość stolarki wtórna, płytowa, jednoskrzydłowa. Drzwi do piwnicy drewniane jednoskrzydłowe, deskowe, podobne drzwi na strych. Zachowane w kilku mieszkaniach drzwi pełne, jednoskrzydłowe, płycinowe, na zawiasach czopowych

**Rzut** - zbliżony do prostokąta z centralnym ryzalitem w elewacji wschodniej i trzema ryzalitami w elewacji zachodniej.

**Bryła** – zwarta, gabaryt wyrównany; budynek podpiwniczony, trzykondygnacyjny ze strychem; w centralnej części czterokondygnacyjny. Pokryty dachem kombinowanym, złożonym z dachów dwuspadowych o niewielkim nachyleniu połaci.

*cd. na załączniku nr 1*

14. Kubatura <b>11,438 m<sup>3</sup></b>	15. Powierzchnia użytkowa <b>871,38 m<sup>2</sup></b>	16. Przeznaczenie pierwotne <b>Budynek mieszkalny</b>	17. Użytkowanie obecne <b>Budynek mieszkalny</b>
18. Prace budowlane i konserwatorskie, ich przebieg i dokumentacja		19. Stan zachowania (fundamenty, ściany zewnętrzne, ściany wewnętrzne, sklepienia, stropy, konstrukcje dachowe, pokrycie dachu, wyposażenie i instalacje)  Ogólny – dość dobry <u>Fundamenty</u> – suche, stan dobry <u>Ściany zewnętrzne</u> – stan średni, liczne spękania, ubytki zaprawy i tynku w partii cokołowej, miejscowe wypłukania zaprawy szczególnie w narożnikach ryzalitów i pseudoryzalitu, spękania z przemieszczeniami gzymsów i nadproży w obu elewacjach <u>Ściany wewnętrzne</u> – miejscowo drobne spękania murów, <u>Stropy</u> – niewielkie spękania <u>Konstrukcja dachowa</u> – dobry, jedynie niewielkie, miejscowe, płytkie ubytki drewna <u>Pokrycie dachu</u> – dobry, <u>Wyposażenie</u> – dobry <u>Instalacje</u> – dobry	
		20. Najpilniejsze postulaty konserwatorskie  <b>Zachowanie i utrzymanie stanu obecnego, Przemurowanie spękań</b>	

21. Akta archiwalne (rodzaj akt, numery i miejsce przechowywania)

- Inwentaryzacja budowlana budynku mieszkalnego wraz z określeniem powierzchni użytkowej poszczególnych lokali oraz udziałów we współwłasności nieruchomości wspólnej i działce gruntowej. Mgr inż. Barbara Rychter. 2003

24. Uwagi różne

25. Opracował



tekst:

plany:

zdjęcia:

**ABAKUS**  
**Pracownia**  
**Projektowo-Urbanistyczno-Konserwatorska**

ul. Ks. bpa B. Bogdaina 25/2  
41- 500 Chorzów  
tel./fax.: (032) 2413 - 502

miejsca przechowywania negatywów Archiwum **ABAKUS** Chorzów  
**Karta po wypełnieniu podlega ochronie na podstawie przepisu prawa autorskiego.**  
Luty 2007

22. Bibliografia

- Ruda Śląska ekspertyza konserwatorska. T. V Nowy Bytom. PP PKZ Oddział w Warszawie. 1987. archiwum ŚIWKZ w Katowicach
- Kolonie Robotnicze i urzędnicze na Górnym Śląsku do 1039 roku. Patronackie Budownictwo Mieszkaniowe. Dorota Głazek, Piotr Greiner. 1994. Archiwum ŚIWKZ w Katowicach

26. Adnotacje o inspekcjach, informacje o zmianach (daty, imiona i nazwiska wypełniających)

23. Źródła ikonograficzne i fotografia (rodzaj, miejsce przechowywania, sygnatury)

Fotografie - Pracownia Projektowo-Urbanistyczno-Konserwatorska „ABAKUS” z Chorzowa

27. Załączniki

Wkładka: 7 sztuk



1. Miejscowość <b>RUDA ŚLĄSKA</b>	2. Obiekt <b>BUDYNEK MIESZKALNY - UL. PARKOWA 15</b>	3. Zawartość wkładki c.d. pkt. 13
--------------------------------------	---	--------------------------------------

**Elewacje** – ceglane. Cokół tynkowany, wyodrębniony, ze znaczną odsadzką zwieńczoną masywnym gzymsem. Artykulacja pozioma fasady międzykondygnacyjnymi fryzami z cegły. Powyżej parteru w formie fryzu kostkowego, nad pierwszym piętrzem w formie gzymsu impostowego, a nad drugim w formie fryzu ząbkowego. Artykulacja pionowa w postaci płaskich lizen na narożach budynku i ryzalitu

**Elewacja wschodnia** - symetryczna, dwunastoosiowa, w układzie 4-4-4. W osiach 5-7 ryzalit. W osiach okna. W partii piwnicy w formie łuków pełnych z wydatnymi bordiurami; w parterze stojących prostokątów zamkniętych łukami pełnymi, na pierwszym piętrze prostokątnych, na drugim zamkniętych łukami odcinkowymi. W szczycie ryzalitu symetrycznie cztery okna zamknięte spłaszczonym łukiem Tudorów; w partii strychu okna w formie leżącego prostokąta. Okap dachu wysunięty, wsparty na rzeźbionych, drewnianych kroksztynach wspartych na łezkowych konsolach. Kominy w kalenicy.

**Elewacja północna** - symetryczna, czteroosiowa. Podziały poziome i pionowe jak w fasadzie. Cztery okna zamknięte łukiem Tudorów jedynie w szczycie.

**Elewacja zachodnia** – symetryczna, dziewięćosiowa w układzie 1-1-2-1-2-1-1. Lizeny jedynie na narożnikach budynku. Gzymsy przerwane w partiach ryzalitów. W osiach 2, 5 i 8 ryzality klatek schodowych z małymi okienkami sanitariatów po bokach. W ryzalitach w przyziemiu prosto zamknięte wejście z wyodrębnionych pełnym łukiem odciążającym (we wszystkich częściach drzwi wtórne, jednoskrzydłowe z przeszkleniami w górnej części skrzydeł), na kondygnacjach szerokie, prosto zamknięte okna. Międzykondygnacyjnie odcinki podwójnego ząbkowego gzymsu. W pozostałych osiach okna jak w fasadzie. Na elewacji widoczne liczne zewnętrzne instalacje oraz wyprowadzenia przewodów kominowych (gazowych).

**Elewacja południowa** – symetryczna, czteroosiowa. Podziały poziome i pionowe jak w fasadzie. Cztery okna zamknięte łukiem Tudorów jedynie w szczycie.

**Wnętrze** – 2 traktowe. Całość budynku podzielona na trzy analogiczne segmenty z centralną klatką schodową w ryzalicie. Piwnice 2 i ½ traktowe z korytarzem centralnym. Na kondygnacjach mieszkalnych z klatki schodowej wejścia na północ i południe do pierwotnie dwuizbowych mieszkań zajmujących całą szerokość budynku z pokojem od wschodu i kuchnią od zachodu, z kuchni wejście do łazienki. Obecnie układ zakłócony przez wprowadzenie wtórnych, lekkich ścianek działowych. Układ pomieszczeń amfiladowy. W partii strychu w części 15 od południa wejście do dwuizbowego mieszkania, od północy na strych; w części 15a na wprost schodów wejścia do dwóch mieszkań, jednego jednoizbowego, drugiego dwuizbowego z przedsionkiem, dla których łazienki wydzielono od zachodu. Od południa i północy wejścia na strych. W części 15b układ jak w części 15 w lustrzanym odbiciu. W części 15 przed mieszkaniami na poziomie strychu dobudowane wiatrołap.

**Wyposażenie** – w budynku w większości zachowana pierwotna stolarka okienna oraz częściowo balustrada w klatkach schodowych.

**Instalacje** - gazowa, elektryczna, telefoniczna, odgromowa, wod. kan., piece węglowe.

1. Miejscowość

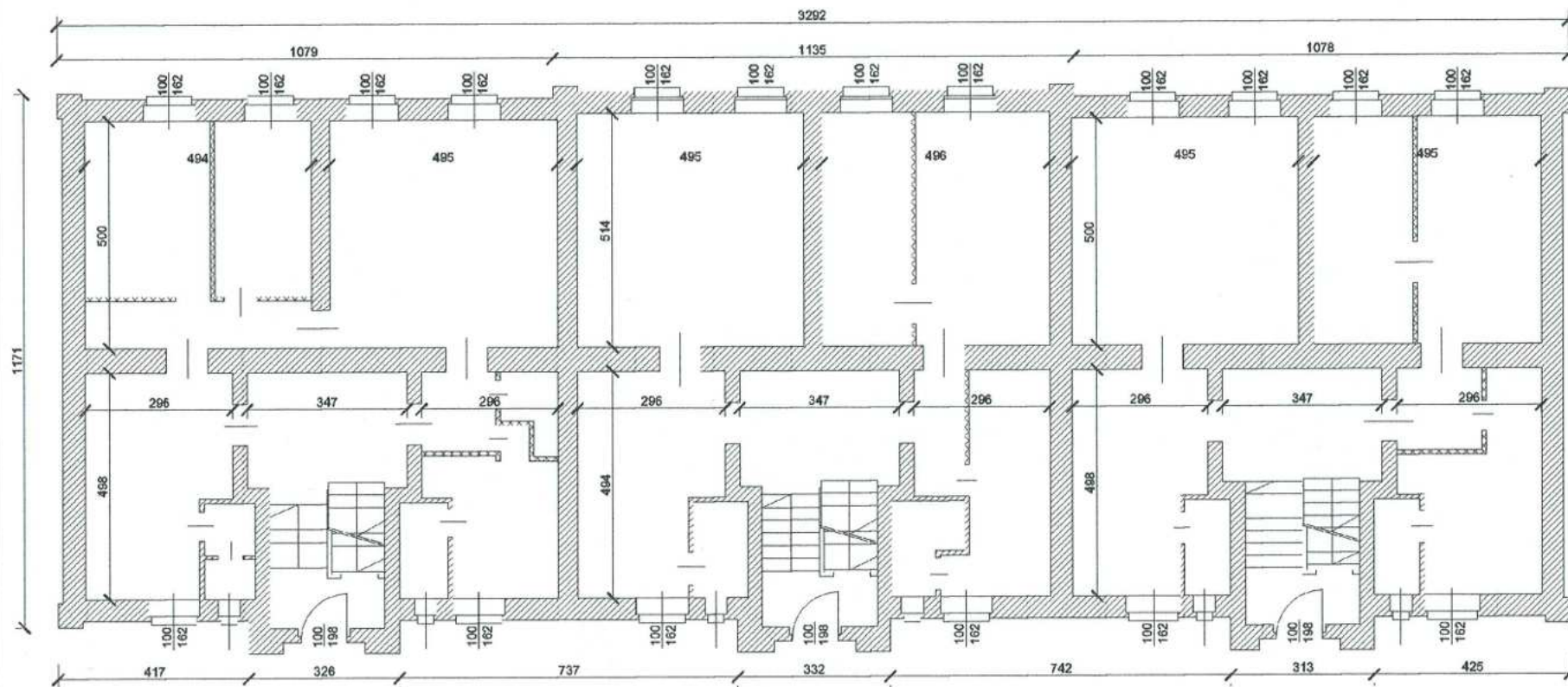
RUDA ŚLĄSKA

2. Obiekt

BUDYNEK MIESZKALNY - UL. PARKOWA 15

3. Zawartość wkladki

rzut przyziemia





1. Miejscowość

**RUDA ŚLĄSKA**

2. Obiekt

**BUDYNEK MIESZKALNY - UL. PARKOWA 15**

3. Zawartość wkładki

Dokumentacja fotograficzna



**1. Elewacja wschodnia**



**2. Elewacja zachodnia**



1. Miejscowość

RUDA ŚLĄSKA

2. Obiekt

BUDYNEK MIESZKALNY - UL. PARKOWA 15

3. Zawartość wkładki

Dokumentacja fotograficzna



3. Elewacja północna



4. Elewacja południowa



1. Miejscowość

RUDA ŚLĄSKA

2. Obiekt

BUDYNEK MIESZKALNY - UL. PARKOWA 15

3. Zawartość wkładki

Dokumentacja fotograficzna



5. Ryzalit elewacji wschodniej



6. Część południowa elewacji wschodniej



1. Miejscowość

**RUDA ŚLĄSKA**

2. Obiekt

**BUDYNEK MIESZKALNY - UL. PARKOWA 15**

3. Zawartość wkładki

Dokumentacja fotograficzna



**7. Ryzalit centralny**



**8. Ryzalit południowy**



1. Miejscowość

RUDA ŚLĄSKA

2. Obiekt

BUDYNEK MIESZKALNY - UL. PARKOWA 15

3. Zawartość wkładki

Dokumentacja fotograficzna



9. Podest piętra



10. Podest między piętrami

1. Miejscowość

**RUDA ŚLĄSKA**

2. Obiekt

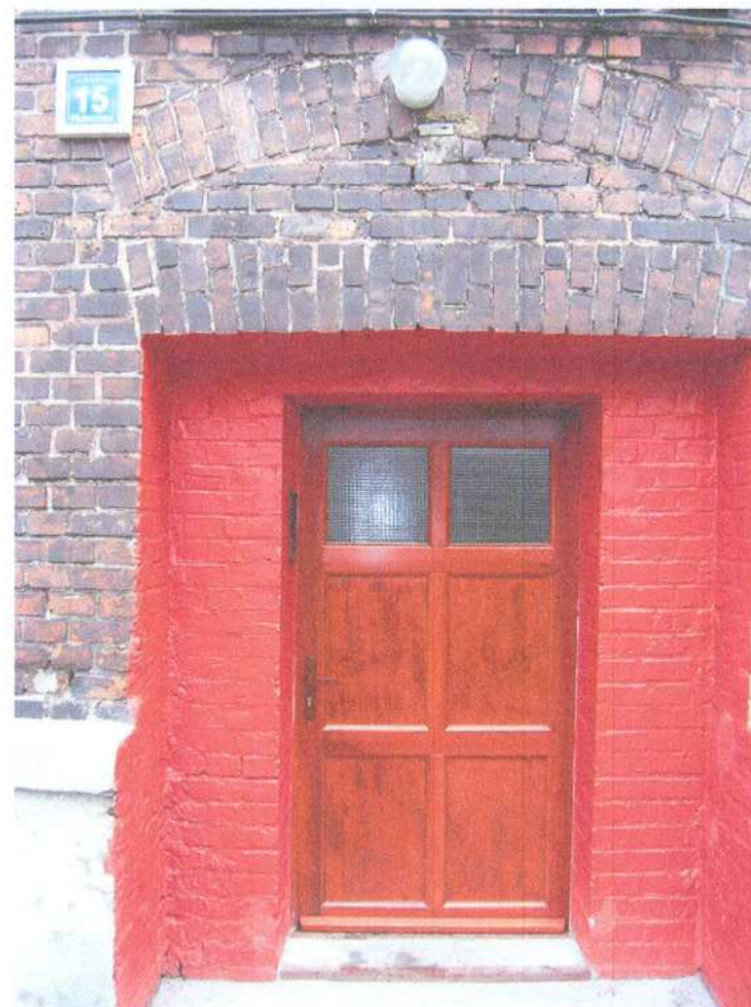
**BUDYNEK MIESZKALNY - UL. PARKOWA 15**

3. Zawartość wkładki

Dokumentacja fotograficzna



11. Pierwotne drzwi do mieszkania na drugim piętrze



12. Wejście nr 15



1. Miejscowość

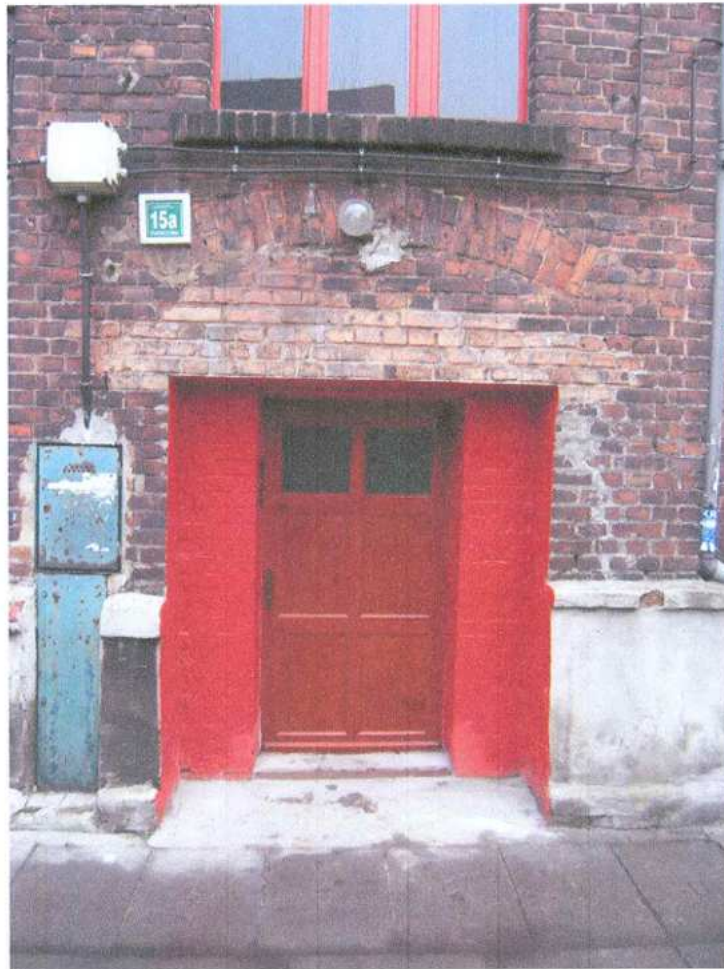
RUDA ŚLĄSKA

2. Obiekt

BUDYNEK MIESZKALNY - UL. PARKOWA 15

3. Zawartość wkładki

Dokumentacja fotograficzna



13. Wejście nr 15a



14. Wejście nr 15b

1. Miejscowość

RUDA ŚLĄSKA

2. Obiekt

BUDYNEK MIESZKALNY - UL. PARKOWA 15

3. Zawartość wkładki

Dokumentacja fotograficzna



15. Zwieńczenie słupka balustrady



16. Schody do piwnicy



1. Miejscowość

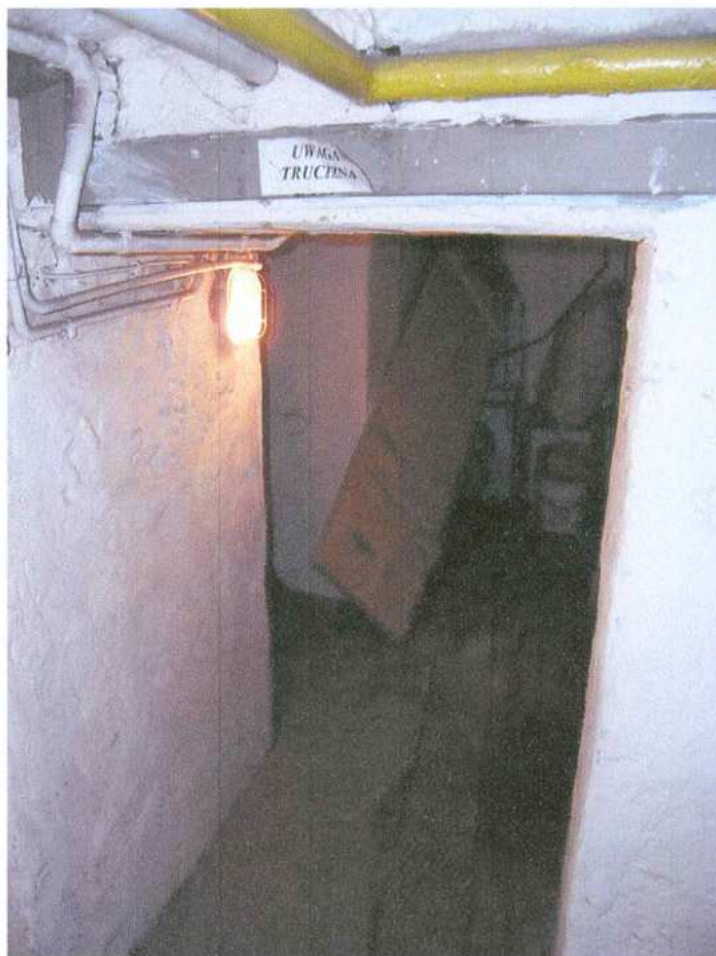
**RUDA ŚLĄSKA**

2. Obiekt

**BUDYNEK MIESZKALNY - UL. PARKOWA 15**

3. Zawartość wkładki

Dokumentacja fotograficzna



**17. Piwnica**



**18. Drzwi do piwnicy**

1. Miejscowość

RUDA ŚLĄSKA

2. Obiekt

BUDYNEK MIESZKALNY - UL. PARKOWA 15

3. Zawartość wkładki

Dokumentacja fotograficzna



19. Zabudowa strychu



20. Wieżba dachowa