

KARTA EWIDENCYJNA ZABYTKU NIERUCHOMEGO WPISANEGO DO REJESTRU ZABYTKÓW

1. Nazwa

FABRYKA MARGARYNY

2. Czas powstania

1923 r.

3. Miejscowość

RUDA ŚLĄSKA

4. Adres

ul. Piastowska 5 (wcześniej Piastowska 3)

nr ewidencyjny działki 2473/44

nr księgi wieczystej KW-7634

5. Przynależność administracyjna

województwo śląskie

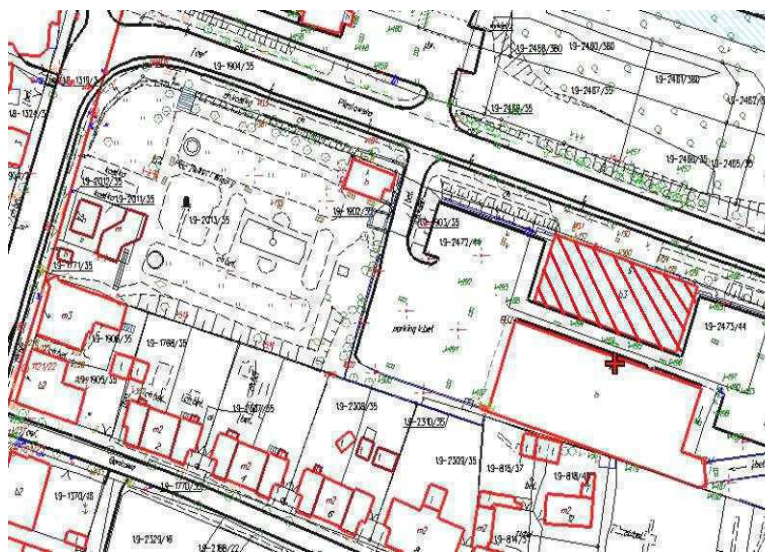
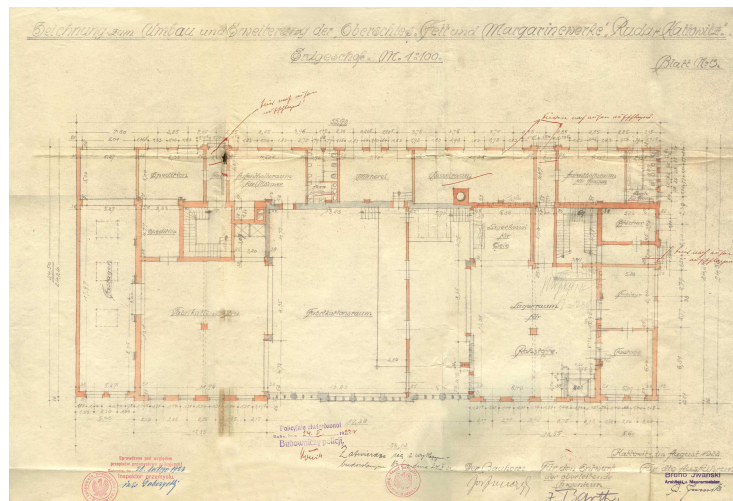
powiat Ruda Śląska

gmina Ruda Śląska

11. Materiały graficzne

Widok ogólny

Rzut pierwszego piętra – projekt
Sytuacja



6. Współrzędne geograficzne

N: 50°18'52" E: 18°51'17"

7. Poprzednie nazwy miejscowości

Ruda

8. Właściciel i jego adres

- „ALDI” Sp. z o.o.
ul. Niedźwiedziniec 10
41-500 Chorzów

9. Użytkownik i jego adres

- „ALDI” Sp. z o.o.
ul. Niedźwiedziniec 10
41-500 Chorzów

10. Formy ochrony

§ 53 ust. 2 pkt 7 miejscowego planu zagospodarowania przestrzennego miasta Ruda Śląska uchwalonego przez Radę Miasta Ruda Śląska uchwałą nr 1066/LXI/2006 z dnia 22 czerwca 2006 r. (Dz. Urz. Woj. Śląskiego Nr 84, poz. 2383 z późn. zm.)

Budynek wzniesiony w 1923 r. w stylu modernizmu dla zakładów Oberschlesisches Fett und Margarinewerke według projektu z sierpnia 1922 r. Jako sporządzający projekt podpisany starszy inżynier F. Barth, jako wykonawca – architekt i mistrz murarski - Bruno Iwański. Projekt sprawdzono pod względem przepisów przemysłowo-policyjnych dnia 26.02.1923 r. przez Inspektora Przemysłu w Katowicach, inż. Dobrzyckiego oraz zatwierdzono z wykazem budowlanym dnia 24.05.1923 r. Należy przyjąć, iż obiekt wzniesiono do września 1923 r. W datowanym na 19.09.1923 r. projekcie dobudowy oddziału wyrobów mięsnych do budynku fabryki margaryny, obiekt ujęty w projekcie z sierpnia 1922 r. oznaczono jako istniejący. Zgodnie z projektem z 19.09.1923 r. dobudowa miała obejmować dostawienie do głównego budynku dwóch pomieszczeń zlokalizowanych od strony elewacji południowej (sala rzezana przekryta pilastym dachem oraz budynek ślusarni) oraz wybudowanie obory wraz z garażami przy południowej granicy parceli i budynku gospodarczego przy granicy zachodniej. Powyższy projekt powstał na zlecenie Śląskiej Fabryki Tłuszczów i Margaryny „Silesia” Spółka Akcyjna. Podpisany jest pod nim, figurujący również w poprzednim projekcie, F. Barth. W okresie późniejszym na terenie działki dobudowano szereg murowanych garaży zlokalizowanych w jej wschodniej części (lata 70-te XX w.), w północno-zachodnim narożniku parceli wzniesiono jednokondygnacyjny, przekryty jednospadowym dachem i pozbawiony dekoracji budynek stróżówki (lata 70-te XX. w) oraz dostawiono od strony północnej wiatę garażową. Pierwotną funkcję fabryki margaryny budynek pełnił przez kilka lat. Jeszcze w okresie międzywojennym otwarto w tym miejscu spółkę „Unikor” (Zjednoczone Fabryki Przetworów Mięsa i Tłuszczów). Również to przedsiębiorstwo po kilku latach okazało się nierentowne i zbankrutowało. Następnie obiekt mieścił garbarnię, która także po pewnym czasie głosiła upadłość. Po drugiej wojnie światowej znajdowały się tam magazyny i kuchnia dla biednych. Następnie uruchomiono w tych budynkach Miejskie Przedsiębiorstwo Remontowo-Budowlane, później natomiast usytuowano Przedsiębiorstwo Usług Komunalnych, które działało w obiekcie do 2007 r. Wówczas budynek dawnej fabryki margaryny wraz z zabudową zlokalizowaną na całej parceli został przejęty przez „ALDI” Spółkę z o.o. z siedzibą przy ul. Niedźwiedzinie 10 w Chorzowie.

Sytuacja: Budynek położony na terenie dzielnicy Ruda, wchodzącej w skład miasta Ruda Śląska. Wolnostojący, zlokalizowany po południowej stronie prowadzącej do Bytomia ul. Piastowskiej, stanowiącej przedłużenie ul. Wolności, jednej z głównych arterii miasta. Wytoczona po koniec XVIII w. ulica Piastowska stanowi jedną z najstarszych ulic w Rudzie Śląskiej (wcześniejsze nazwy: Beuthenerstrasse, Chausseestrasse, Bytomska, Armii Czerwonej, Obrońców Stalingradu, Obrońców Wołgogradu). Budynek usytuowany jest w sąsiedztwie stacji kolejowej Ruda Śląska – Ruda. Posadowiony na skarpie przechodzącej od strony zachodniej w skwer im. Żwirki i Wigury, od strony południowej sąsiaduje bezpośrednio z jednokondygnacyjnym obiektem handlowym. Od strony wschodniej i północnej budynek otoczony murem wykonanym w cegły. Wjazd na przedmiotową nieruchomość zlokalizowany jest od strony północno-zachodniej.

Materiał, konstrukcja, technika: Budynek murowany z cegły ceramicznej w układzie „krzyżowym” (elewacje) i „wozówkowym” (partia cokołu). Cokół wyłożony od frontu kamiennymi ciosami w układzie *opus incertum*, z szeregiem sześciu dwuoskokowych przypór wykonanych z cegły, zlokalizowanych po wschodniej stronie elewacji na długości ryzalitu bocznego. W ramach cokołu osadzony ciąg otworów zamkniętych łukiem pełnym o rysunku konstrukcji wydobytych za pomocą ceglanych klinów. Ryzalit centralny elewacji głównej i tylnej wzbogacone detałem w postaci zakończonego płasko dwudzielnego łuku kotarowego i obramień okiennych wykonanych z cegły profilowanej. Powyżej okien kondygnacji parteru przeciągnięte tynkowane pasy muru.

Stropy, sklepienia: Stropy odcinkowe, z konstrukcją nośną wykonaną ze stalowych dwuteowników, pomiędzy którymi znajdują się łukowe sklepienia wykonane z cegły. Nad ostatnią kondygnacją znajduje się strop drewniany, którego główną konstrukcję stanowią drewniane legary.

Więźba dachowa: W centralnej części budynku dach oparty na metalowej konstrukcji nośnej, w ryzalitach bocznych więźba drewniana o konstrukcji płatwiowo-kleszczowej.

Pokrycie dachu: Dach kryty dachówką karpiówką i karpiówką podwójną, z ceramicznymi gąsiorami w narożach.

Posadzki, podłogi: ceramiczne posadzki

Schody: Budynek wyposażony pierwotnie w dwie trzybiegowe murowane klatki schodowe, o konstrukcji płytowo-belkowej. W części centralnej obiektu dwa jednobiegowe ciągi schodów murowanych, w górnej kondygnacji schody drewniane

Okna: *Elewacja wschodnia* - okna drewniane o konstrukcji skrzynkowej, prostokątne, dzielone na cztery kwatery; *elewacja północna* – w górnej kondygnacji ryzalitów bocznych oraz w kondygnacji dolnej ryzalitu zachodniego okna o konstrukcji skrzynkowej, prostokątne, dzielone na cztery kwatery; w oknach o dyspozycji triforialnej usytuowanych w ryzalicie centralnym oraz otworach okiennych zlokalizowanych w dolnej kondygnacji ryzalitu wschodniego zastosowane przeszklenie z użyciem luksferów; *elewacja zachodnia* – brak stolarki okiennej, część otworów okiennych zamurowana; *elewacja południowa* – w ryzalitach bocznych okna drewniane o konstrukcji skrzynkowej, prostokątne, dzielone na cztery kwatery, podłużne okna ryzalitu centralnego posiadają częściowo przeszkłone metalowe obramienia w formie sześciokwaterowych prostokątów, zwieńczonych zamkniętym w pełnym łuku motywem składającym się z dwóch półokręgów i okręgu.

Rzut: Budynek na rzucie prostokąta, o zróżnicowanej ilości traktów – dwutraktowy w części centralnej i trzytraktowy w częściach bocznych ryzalitów. Składa się z części centralnej i dwóch symetrycznie rozmieszczonych ryzalitów, wysuniętych nieznacznie przed lico muru od strony północnej.

14. Kubatura	15. Powierzchnia użytkowa	16. Przeznaczenie pierwotne przemysłowe - fabryka margaryny	17. Użytkowanie obecne obiekt nie użytkowany
18. Stan zachowania <ul style="list-style-type: none"> • fundamenty – stan dobry • ściany zewnętrzne – stan dostateczny (widoczne uszkodzenia ceglanego lica elewacji, szczególnie w partii elewacji tylnej, widoczny brak tynków) • ściany wewnętrzne – stan zły (wyrwane elementy konstrukcyjne, zawilgocenie ścian skutkujące odpadaniem tynku) • sklepienia, stropy – strop drewniany w stanie złym, reszta stropów - stan dostateczny • dach – konstrukcja i pokrycie – stan zły (brak części dachówek, konieczność wymiany zużytych elementów konstrukcyjnych) • wyposażenie – stan zły (stolarka okienna zdewastowana, brak stolarki drzwiowej, wyrwane nadproża, brak balustrad przy schodach) • instalacje - brak 		19. Istniejące zagrożenia, najpilniejsze postulaty konserwatorskie <p><i>Zagrożenia:</i></p> <ul style="list-style-type: none"> • pogarszający się permanentnie stan techniczny obiektu, obiekt od 6 lat nie jest użytkowany i jako wyłączony z eksploatacji nie podlega żadnym pracom konserwacyjnym czy bieżącym remontom • próby uzgodnienia rozbiórki budynku (wydano decyzję odmowną) <p><i>Postulaty:</i></p> <ul style="list-style-type: none"> • wpis obiektu do rejestru zabytków • wymiana zużytych elementów konstrukcyjnych dachu wraz z wymianą pokrycia dachowego oraz obróbek blacharskich • uzupełnienie usuniętych elementów konstrukcyjnych w postaci nadproży okiennych i drzwiowych • wstawienie stolarki okiennej i drzwiowej, uzupełnienie balustrad w klatkach schodowych • ponowne podpięcie instalacji w celu zapewnienia możliwości użytkowania obiektu • przeprowadzenie kompleksowego programu remontowo-konserwatorskiego elewacji budynku obejmującego czyszczenie powierzchni ceglanej z powłok malarskich, nalotów biologicznych i zabrudzeń atmosferycznych metodą chemiczną, czyszczenie metodą cierną kamiennych fragmentów elewacji, całkowite usunięcie spoinowania, usunięcie uszkodzonych cegieł, przemurowanie i uzupełnianie ubytków w tym ubytków cegieł, spoinowanie elewacji i laserunkowe ujednolicenie kolorystyczne elewacji ceglanej • zagospodarowanie obiektu pod funkcję użytkową 	

<p>20. Akta archiwalne (rodzaj akt, numer i miejsce przechowywania)</p> <p>- dokumentacja projektowa dla budynku zakładów Oberschlesisches Fett und Margarinewerke projekt z sierpnia 1922 r. Archiwum Miejskiego Konserwatora Zabytków w Rudzie Śląskiej pl. Jana Pawła II 6, 41-709 Ruda Śląska</p> <p>- dokumentacja projektowa przebudowy obiektu wykonana dla Śląskiej Fabryki Tłuszczów i Margaryny „Silesia” projekt z 19 września 1923 r. Archiwum Miejskiego Konserwatora Zabytków w Rudzie Śląskiej Pl. Jana Pawła II 6, 41-709 Ruda Śląska</p>	<p>21. Uwagi</p> <hr/> <p>22. Adnotacje o inspekcjach, informacje o zmianach (daty, imiona i nazwiska wypełniających)</p>
<p>23. Bibliografia</p> <p>- Bernard Kopiec, Ruda Śląska. <i>Zarys dziejów. Część pierwsza: Ruda, Orzegów, Godula, Chebzie</i>, Ruda 2005.</p>	<p>24. Opracowanie karty ewidencyjnej (autor, data i podpis)</p> <p>tekst mgr Marta Lip-Kornatka (styczeń 2013 r.)</p> <p>plany, rysunki archiwalna dokumentacja projektowa z 1922 i 1923 r. [w]: archiwum Miejskiego Konserwatora Zabytków w Rudzie Śląskiej</p>
<p>25. Źródła ikonograficzne (rodzaj, miejsce przechowywania)</p> <p>- dokumentacja projektowa dla budynku zakładów Oberschlesisches Fett und Margarinewerke projekt z sierpnia 1922 r. Archiwum Miejskiego Konserwatora Zabytków w Rudzie Śląskiej pl. Jana Pawła II 6, 41-709 Ruda Śląska</p> <p>- fotografia obiektu z 1987 r. – P. Pizoń, [w]: <i>Ruda Śląska. Ekspertyza konserwatorska</i>, oprac. E. Bergman, J. Germański, A. Holeczko, B. Małusecki, Warszawa 1987.</p>	<p>fotografie mgr Marta Lip-Kornatka</p> <hr/> <p>26. Załączniki Zał. 1 – historia – c.d.; opis – c.d., dokumentacja fotograficzna Zał. 2 – 4 – dokumentacja projektowa Zał. 5 - 7 – dokumentacja fotograficzna</p>

1. Miejscowość	Ruda Śląska	5. Nazwa zabytku (jak w karcie), adres FABRYKA MARGARYNY ul. Piastowska 5 (wcześniej Piastowska 3)	6. Zawartość załącznika Historia – c.d. Opis – c.d. Dokumentacja fotograficzna
2. Gmina	Ruda Śląska		
3. Powiat	Ruda Śląska		
4. Województwo	śląskie		

Historia – c.d.

W 2008 r. wyburzono wszystkie dobudowane do pierwotnego budynku obiekty, łącznie z tymi, które powstały na podstawie projektu z września 1929 r. Teren działki uporządkowano i wybudowano na nim jednokondygnacyjny obiekt handlowy, przekryty dwuspadowym dachem, o elewacjach wyłożonych płytką klinkierową. Budynek fabryki margaryny nie został wówczas odpowiednio zabezpieczony, w latach 2008-2012 usunięto z niego wszystkie instalacje, zamurowano część otworów okiennych i zdemontowano drzwi. Wyłączono go również z użytkowania, w związku z czym jego stan techniczny ulega od tego czasu systematycznemu pogarszaniu.

Budynek posiada wyjątkowo ciekawą formę architektoniczną. Kontrast jaki stanowi centralna część fasady o wyraźnie wertykalnej kompozycji względem masywnych i przysadzistych ryzalitów plasuje go wśród najciekawszych na terenie Śląska przykładów budowlanych łączących detal architektoniczny o proveniencji i redakcji jeszcze XIX-wiecznej z unikalną, kojarzącą się z architekturą obronną, dyspozycją bryły.

Opis – c.d.

Bryła: Budynek 3-kondygnacyjny, podpiwniczony, o zwartej bryle, składającej się z trzech połączonych ściśle członów – części centralnej posiadającej dwie kondygnacje i flankujących ją bocznych ryzalitów o trzech kondygnacjach. Obiekt przekryty w części centralnej dachem uskokowym, o dwuspadowym dolnym uskoku oraz dachem czterospadowym w części skrzydeł bocznych, z dwoma rozmieszczonymi symetrycznie po obu stronach budynku lukarnami, widocznymi od strony elewacji południowej. W elewacji północnej skrzydła boczne wysunięte minimalnie przed lico muru. Przy ryzalicie wschodnim dostawiony szereg sześciu masywnych przypór dwuskokowych o wysokości równej wysokości cokołu.

Elewacja frontowa (północna): Elewacja 3-segmentowa, składająca się z części centralnej oraz dostawionych do niej symetrycznie dwóch bocznych ryzalitów o masywnych bryłach. Całość osadzona na kamiennym cokole, który w części ryzalitu zachodniego i części centralnej posiada zestaw nisz zamkniętych łukiem pełnym, z rysunkiem wydobytym z lica muru poprzez obramiające je ceglane opaski. W części ryzalitu wschodniego do cokołu przystawione przypory. W centralnej części fasady ponad cokołem widoczny zestaw siedmiu symetrycznie rozmieszczonych grup okien, z których każda składa się z trzech smukłych otworów zestawionych w kształt triforium. Trzy środkowe zespoły okien wkomponowane zostały w wysunięty lekko poza lico muru ryzalit znajdujący się na osi elewacji, zwieńczony trójkątnym przyczółkiem. Największe, centralne okno posiada zwieńczenie w postaci gzymsu nadokiennego w formie zakończonego płasko dwudzielnego łuku kotarowego. Ryzalitty boczne posiadają dekorację w postaci tynkowanych pasów muru, zlokalizowanych poniżej okien górnej kondygnacji.

Elewacja tylna (południowa): Elewacja 5-segmentowa, składająca się z usytuowanej na osi części centralnej, flankujących ją dwuosiowych, jednokondygnacyjnych segmentów i segmentów bocznych o czterech osiach i dwóch kondygnacjach, wyposażonych w partii dachu w trójokienne lukarny. Ryzalit części centralnej posiada dekorację zbieżną z dekoracją fasady, składającą się z trzech grup wydłużonych okien, skomponowanych w kształt triforium i osadzonych w zamkniętych łukiem koszowym płycinach. Przeszklenie zostało zachowane w przypadku okien zlokalizowanych po zachodniej stronie ryzalitu, okna w części centralnej i wschodniej zostały zamurowane. Ryzalit zwieńczony trójkątnym frontonem z wstawioną u szczytu dekoracją w postaci zakończonego grzebieniem fragmentu muru.

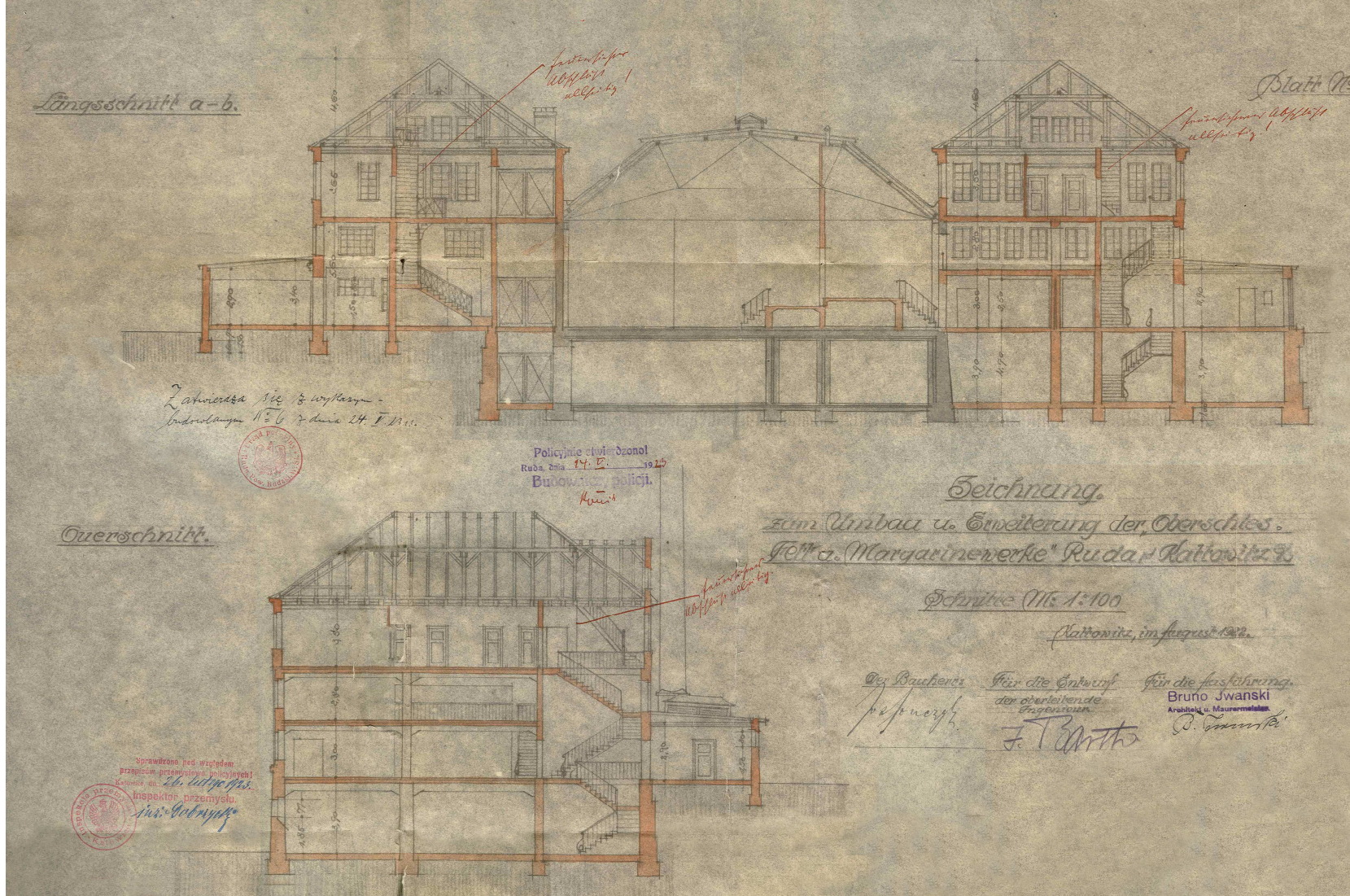
Elewacje boczne: *Elewacja wschodnia* - pozbawiona dekoracji, pierwotnie z pięcioma oknami (obecnie okno usytuowane jako drugie od strony południowej zamurowane), z przeciągniętym w 2/3 wysokości oraz pod okapem dachu pasem cegieł ułożonych w wątek „kowadełkowy”. *Elewacja zachodnia* – 7-osiowa, z otworami okiennymi znajdującymi się na osiach zewnętrznych oraz pasem cegieł ułożonych w wątek „kowadełkowy” w 2/3 wysokości elewacji oraz pod okapem dachu..

Instalacje: brak instalacji



Budynek Fabryki Margaryny w 1987 r.

1. Miejscowość	Ruda Śląska	5. Nazwa zabytku (jak w karcie), adres FABRYKA MARGARYNY ul. Piastowska 5 (wcześniej Piastowska 3)	6. Zawartość załącznika Dokumentacja projektowa
2. Gmina	Ruda Śląska		
3. Powiat	Ruda Śląska		
4. Województwo	śląskie		



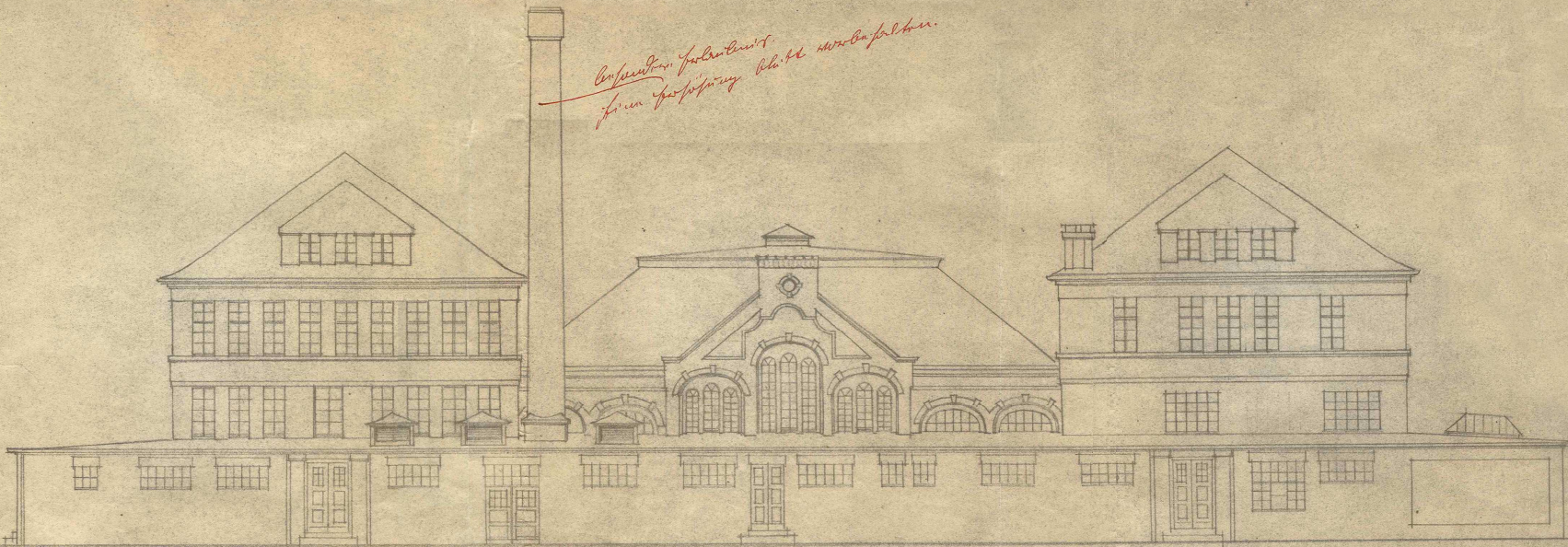
Przekrój

Zeichnung zum Umbau und Erweiterung der Fett und Margarinewerke "Ruda-Kattowitz".

Dofu-Ansicht N. 1:100.

Blatt N. 7.

*Erweiterung des Gebäudes
für ein Gaswerk, siehe auch Folie N. 8.*



Zatwierdza się z wykonaniem
budowlanym N. 6 z dnia 24. 7. 1925 r.



Policyjnie stwierdzono!
Ruda, dnia 24. 7. 1925 r.
Budowniczy policji.

Kurowski

Kattowitz, im August 1925.

Der Bauehr:
Jos. Janczyk

Für den Entwurf:
den oberleitende
Ingenieur.

F. J. Barth

Für die Ausfertigung:
Bruno Jwanski
Architekt u. Maurermeister.
B. Jwanski

Sprawdzono pod względem
przepisów przemysłowo-policyjnych!
Kattowitz, dn. 26. lutego 1926.

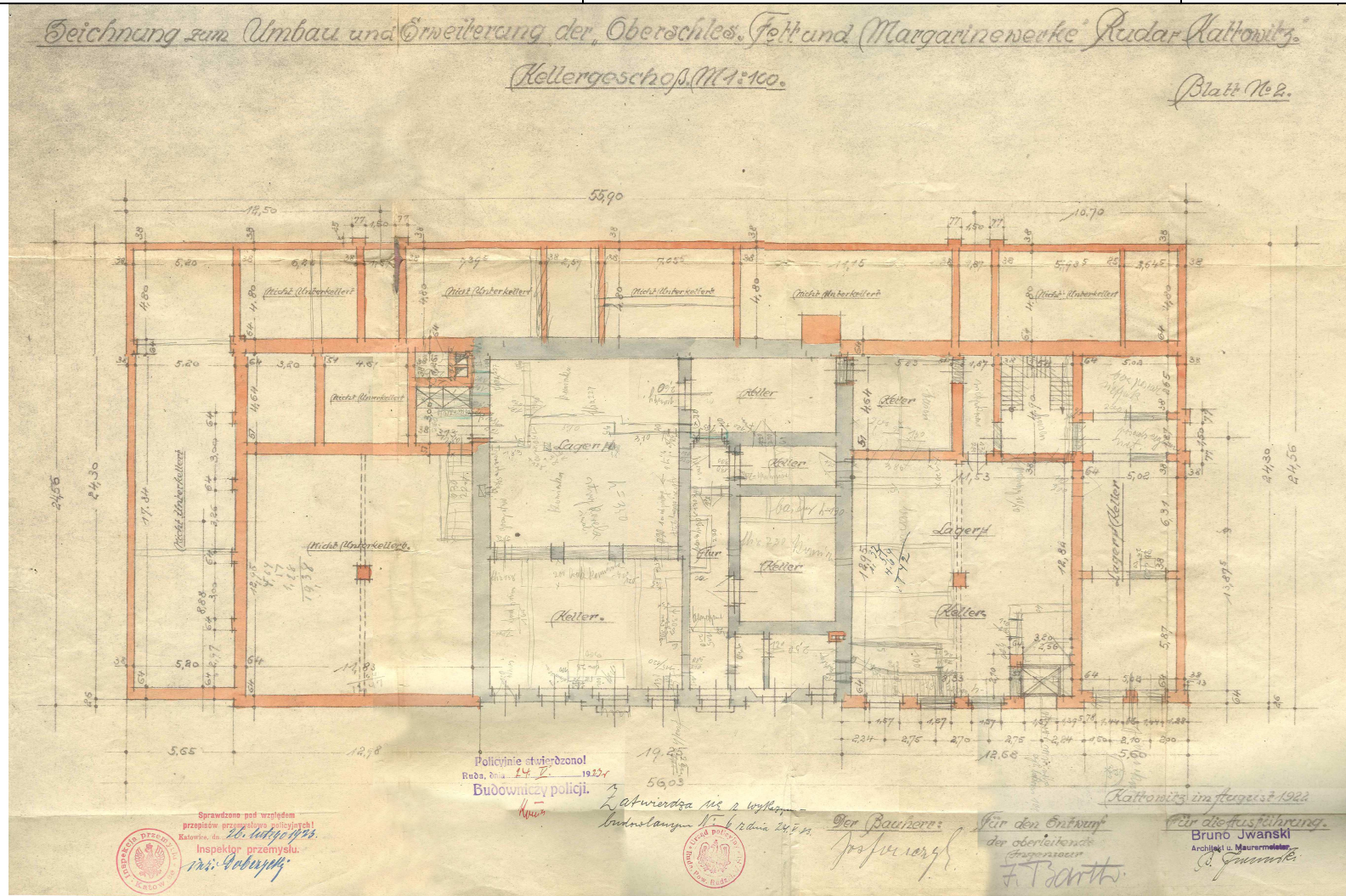
Inspektor przemysłu.

W. Gabryjak



Elewacja frontowa - projekt

1. Miejscowość	Ruda Śląska	5. Nazwa zabytku (jak w karcie), adres FABRYKA MARGARYNY ul. Piastowska 5 (wcześniej Piastowska 3)	6. Zawartość załącznika Dokumentacja projektowa
2. Gmina	Ruda Śląska		
3. Powiat	Ruda Śląska		
4. Województwo	śląskie		

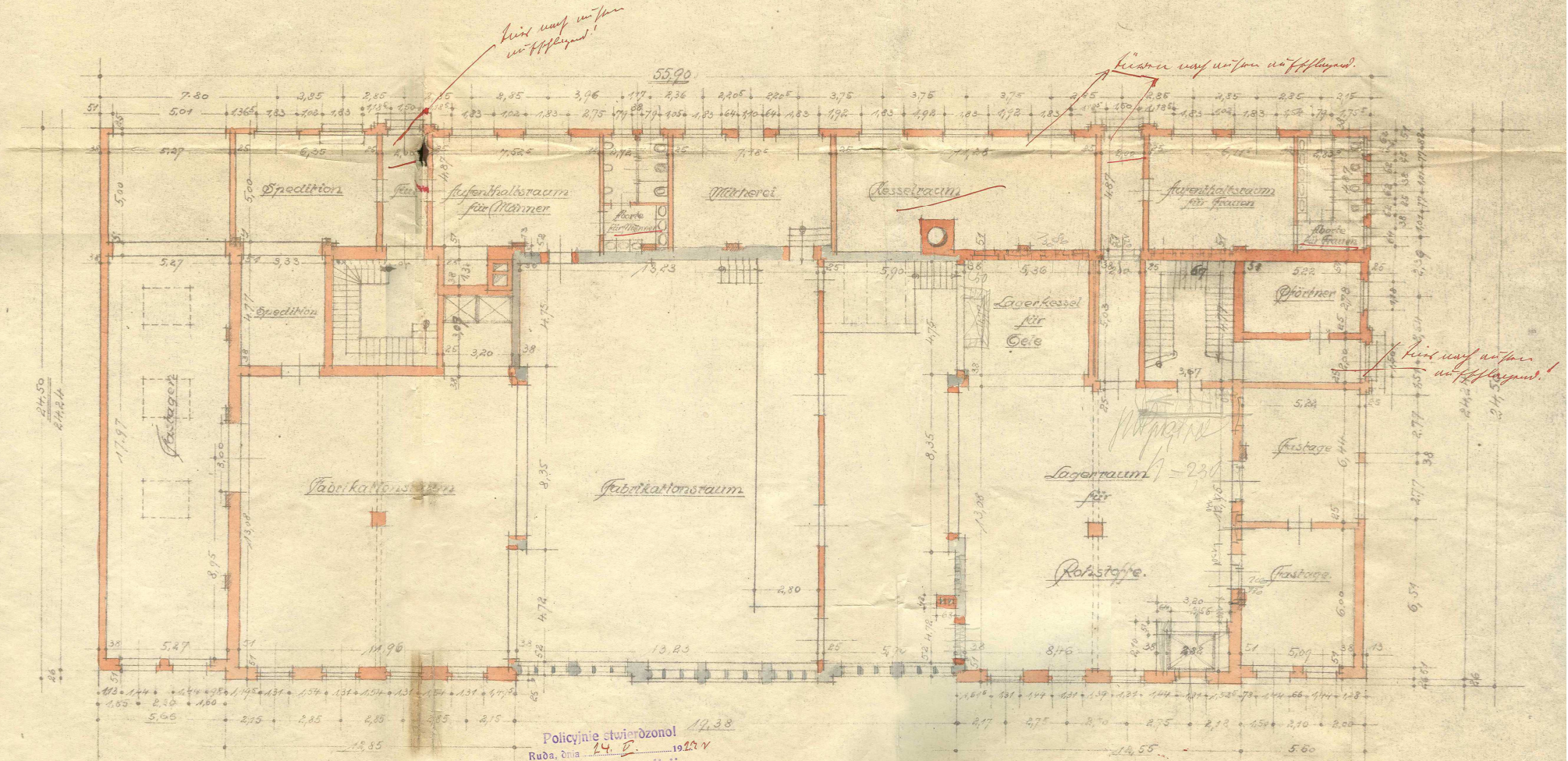


Rzut piwnic

Bezeichnung zum Umbau und Erweiterung der 'Oberschles. Fett- und Margarinewerke', Ruda-Katowitz.

Erdgeschoss. M. 1:100.

Blatt N. 13.



Policynie stwierdzono!
Ruda, dnia 14. 2. 1922 r.
Budowniczy policji,
Kunicki

56,03
Zatwierdza się 2 wydział -
budowlany N. 17, dnia 24. 2. 21.

Der Bauherr:
J. J. Barth

Für den Entwurf
der oberleitende
Ingenieur.
F. J. Barth

Katowitz im August 1922

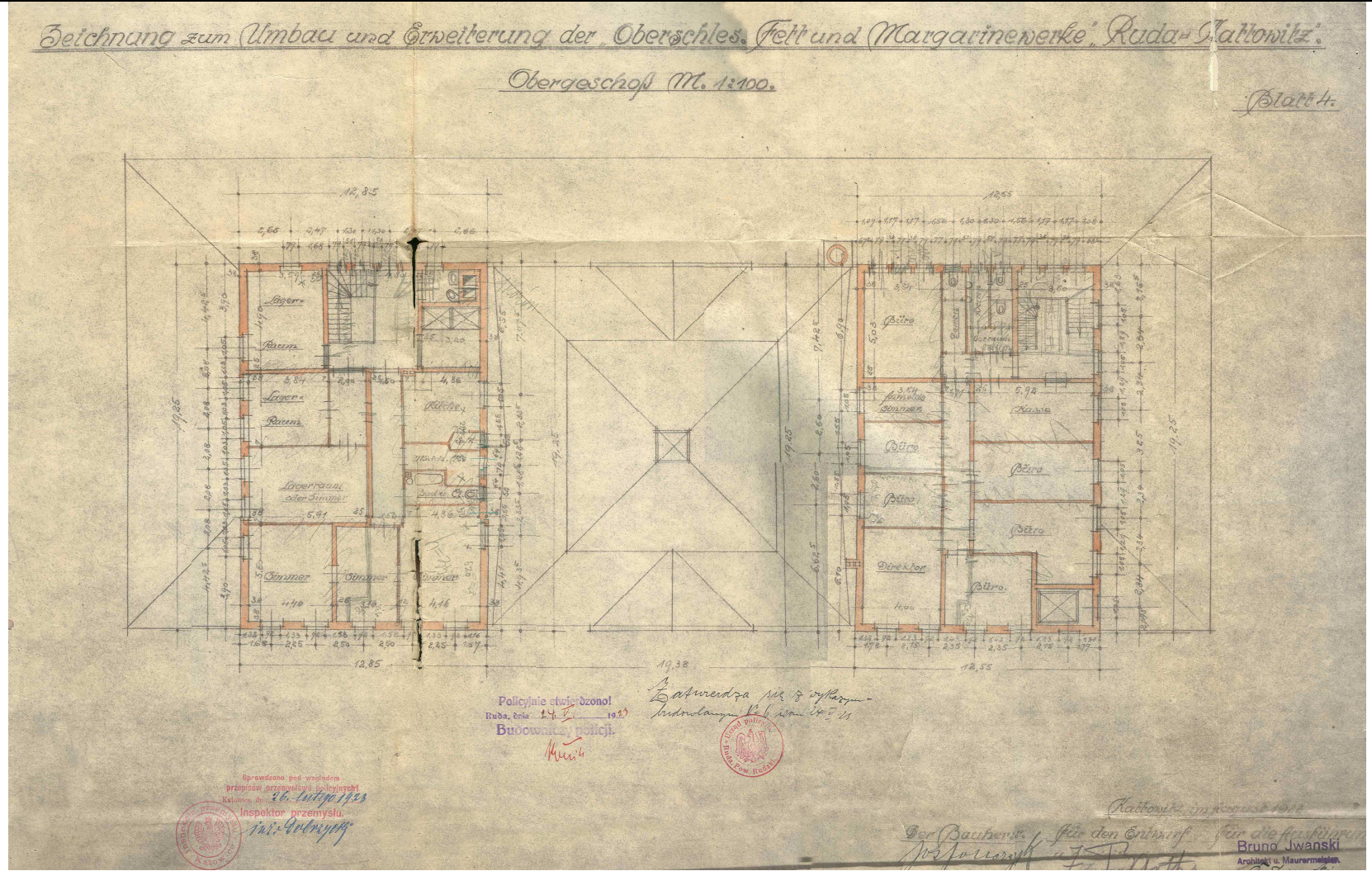
Für die Ausführung
Bruno Jwanski
Architekt u. Maurermeister
D. Jwanski

Sprawdzono pod względem
przepisów przemysłowych
Katowice, dn. 26. lutego 1922
Inspektor przemysłu
M. Gabaycki



Rzut parteru

1. Miejscowość	Ruda Śląska	5. Nazwa zabytku (jak w karcie), adres FABRYKA MARGARYNY ul. Piastowska 5 (wcześniej Piastowska 3)	6. Zawartość załącznika Dokumentacja projektowa
2. Gmina	Ruda Śląska		
3. Powiat	Ruda Śląska		
4. Województwo	śląskie		



Rzut kondygnacji górnej

1. Miejscowość	Ruda Śląska	5. Nazwa zabytku (jak w karcie), adres	6. Zawartość załącznika
2. Gmina	Ruda Śląska	FABRYKA MARGARYNY	Dokumentacja fotograficzna
3. Powiat	Ruda Śląska	ul. Piastowska 5 (wcześniej Piastowska 3)	
4. Województwo	śląskie		



Elewacja frontowa - fragment

Opracowanie
załącznika:
(data i podpis)

Marta Lip-Kornatka 08.01.2013



Elewacja frontowa - fragment cokolu



Elewacja frontowa – fragment ryzalitu centralnego



Elewacja południowa – zwieńczenie części środkowej



Widok od strony północno-zachodniej

1. Miejscowość	Ruda Śląska	5. Nazwa zabytku (jak w karcie), adres FABRYKA MARGARYNY ul. Piastowska 5 (wcześniej Piastowska 3)	6. Zawartość załącznika Dokumentacja fotograficzna
2. Gmina	Ruda Śląska		
3. Powiat	Ruda Śląska		
4. Województwo	śląskie		



Elewacja zachodnia

Elewacja frontowa - fragment





Elewacja frontowa - ryzalit wschodni

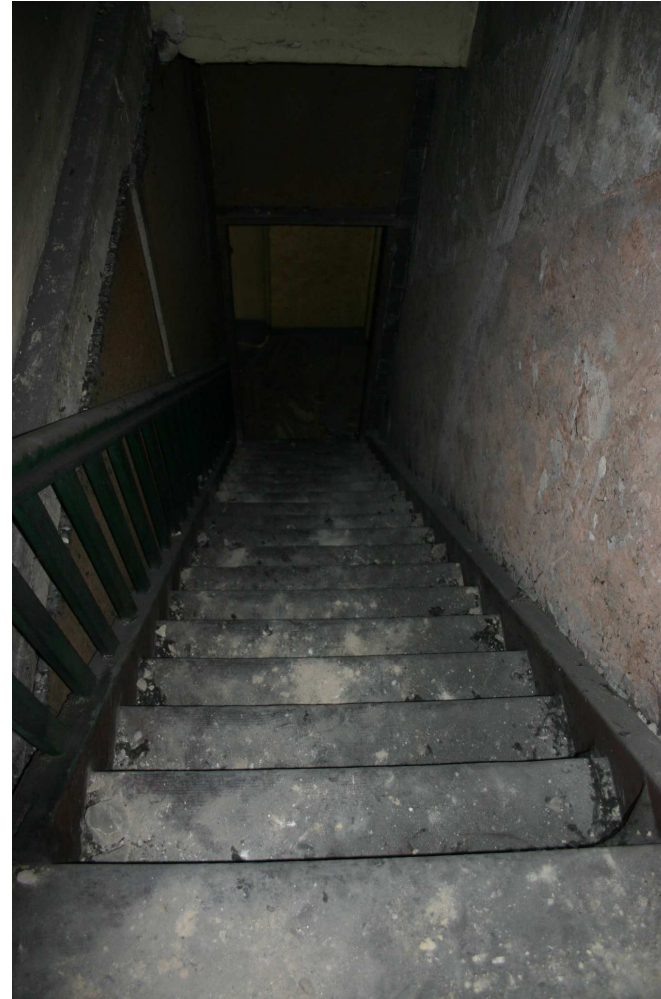


Elewacja południowa

1. Miejscowość	Ruda Śląska	5. Nazwa zabytku (jak w karcie), adres FABRYKA MARGARYNY ul. Piastowska 5 (wcześniej Piastowska 3)	6. Zawartość załącznika Dokumentacja fotograficzna
2. Gmina	Ruda Śląska		
3. Powiat	Ruda Śląska		
4. Województwo	śląskie		



Strop



Schody prowadzące do piwnicy



Strop i wnęka



Więźba



Podłoga – piwnica



Korytarz - piwnica