

1. Obiekt

DOM MIESZKALNY – BUDYNEK OSIEDLA PATRONACKIEGO

2. Czas powstania
1920r.

3. Miejscowość

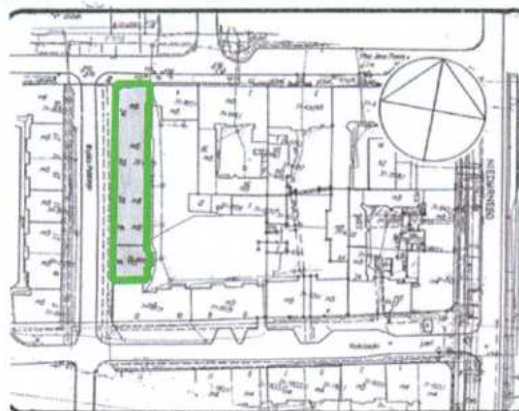
RUDA ŚLĄSKA
Dzielnica **NOWY BYTOM**

II. 1-zdjęcie, 2-sytuacja, 3-orientacja

1.



2.



3.



4. Adres

Ruda Śląska
ul. Wojska Polskiego 16-24

Księga Wieczysta 11405
Działka 897/88 obręb Nowy Bytom k.m. 1

5. Przynależność administracyjna

województwo **śląskie**

gmina **Ruda Śląska**
powiat **grodzki**

6. Poprzednie nazwy miejscowości

Beuthener Schwarzwald,
Friedenshütte,

7. Przynależność administracyjna
przed 31 grudnia 1998r

województwo **katowickie**
gmina **Ruda Śląska**

8. Właściciel i jego adres

Skarb Państwa

9. Użytkownik i jego adres

Fic Henryk, Fic Krystyna, Mercik Henryk,
Mercik Agata -użyt. wieczyste
Międzyzakładowa Górnicza Spółdzielnia
„PERSPEKTYWA”
41-707 Ruda Śląska, ul. ks. L.Tunkla 147

10.

Nr
data

Obecna dzielnica Rudy Śląskiej Nowy Bytom początkowo była częścią miasta Bytomia, pierwsze zapisy historyczne o niej pochodzą z 1369 r. pełniła ona funkcję lasu obywatelskiego. W 1624 r. pojawia się jej nazwa Schwarzwald. Rozwój gospodarczy tego rejonu nastąpił w XVIII w. wraz z rozwojem przemysłu węglowego i hutniczego. W 1789 r. powstają tu między innymi kopalnia Luiza i Król Salomon, a w 1830 r. Ottilie. W 1822 r. powstała cynkownia Klara, w 1836 r. huta cynku Rosamunde, a w 1840 r. Fiedenshuetten. W latach 1899-1902 zbudowano kopalnię Friedengrube, a 1903-1904 r. szyb Hillebrand kopalni Gottesseggen. Rozwój przemysłu był impulsem rozwoju osadnictwa. W pobliżu tych zakładów w krótkim czasie zbudowano liczne domy dla pracowników. Dało to początek dwóm osadom zwanych potocznie Fiedenshuetten – obecny Nowy Bytom i Eintrachthuetten – obecnie dzielnica Świętochłowic – Zgoda odłączona od Nowego Bytomia w 1929 r. Osada, która pierwotnie funkcjonowała jako leśna, od XIX w. przekształcona została w osadę przemysłową. Las uległ parcelacji na działki budowlane, bądź został zniszczony wskutek działalności przemysłu. Do 1891 r. teren Czarnego Lasu był obszarem dworskim Bytomia, a po 1891 r. został włączony do miasta jako dzielnica. Dopiero w 1898 r. miasto Bytom sprzedało grunty dawnego Czarnego Lasu różnym koncernom przemysłowym. Osada uzyskuje wówczas większą samodzielność i odrębność. W 1897 r. powstaje urząd pocztowy, w 1913 r. własna stacja kolejowa, w latach 1906-1907 osada otrzymała kanalizację. Główna zabudowa miejscowości kumuluje się przy dawnej drodze w kierunku Bytomia – wzdłuż ul. Niedurnego, a dawny plac targowy obecny Plac Jana Pawła II staje się centralnym placem miejscowości o charakterze reprezentacyjnym – tu wzniesiono w 1911-1912 r. monumentalny kościół św. Pawła według projektu Johanna Klompa, a po utworzeniu w 1922 r. w Nowym Bytomiu gminy i przyłączeniu do Polski – tu też zbudowano okazały ratusz. Wokół placu powstają okazałe reprezentacyjne kamienice. Bezpośrednio przy placu wzdłuż ulicy, odchodzącej od niego w kierunku południowym,

Sytuacja – zespół usytuowany w centrum Nowego Bytomia, dzielnicy Rudy Śląskiej, przy ulicy wychodzącej od reprezentacyjnego placu Jana Pawła II, przy którym zlokalizowany jest ratusz i kościół parafialny p.w. św. Pawła. Zespół w zwartej zabudowie pierzei ulicy Wojska Polskiego, na skrzyżowaniu z ul. Kościuszki. Elewacja frontowa we wschodniej pierzei ulicy, fasadą zwrócona na zachód. Od ulicy wzdłuż zabudowy chodnik, do niego równoległy pas trawnika z drzewami, w układzie alejowym po obu stronach ulicy. Od tyłu podwórze gospodarcze w kształcie litery „L” ramowane od południa – ciągiem zabudowy ulicy Kościuszki, od północy – oficyną nr 6A z przyległymi garażami i budynkiem przy placu Jana Pawła II 4, od zachodu ślepa ścianą oficyn kamienicy przy Jana Pawła II nr 3 i pełnym murowanym ogrodzeniem. Wzdłuż budynków od strony podwórza kostka cementowa, centralnie nieutwardzony grunt i małe ogródki współczesne z zielenią typu iglaki, forsycje i liguster. W części północnej podwórza – plac zabaw dla dzieci

BUDYNEK UL. WOJSKA POLSKIEGO 16 – pod względem formy i rozwiązań architektonicznych należy właściwie do zespołu przy ul. Kościuszki 6-12

Materiał, konstrukcja, technika – fundamenty murowane z cegły i kamienia, ściany murowane z cegły pełnej, elewacje z cegły klinkierowej, fragmenty elewacji frontowej tynkowane, detal ceramiczny, budynek wewnątrz tynkowany, cokół częściowo kamienny, w szczycie ryzalitu od frontu fragmenty muru pruskiego

Sklepienia, stropy – nad piwnicami – stropy Kleina, w pozostałych kondygnacjach – stropy drewniane z podsufitką

Więźba dachowa – drewniana, o konstrukcji płatwiowo – kleszczowej

Pokrycie dachu – dach kryty dachówką ceramiczną karpioówką, ułożoną podwójnie w koronkę

Podłogi, posadzki – w parterze w sieni i w korytarzach – płytki ceramiczne beżowe w układzie rombówym, z czerwoną bordiurą; w piwnicy – wylewka cementowa w mieszkaniach – podłogi drewniane – przesłonięte wykładzinami;

Schody wewnętrzne – w budynku schody żelbetowe jedynie w w sieni – schody jednobiegowe granitowe główna klatka schodowa – schody dwubiegowe, ze stopnicami wyłożonymi płytkami ceramicznymi, balustrada metalowa, prosta, poręcze drewniane; schody do piwnicy – jednobiegowe; od zewnątrz pojedynczy stopień granitowy

Drzwi – wszystkie drzwi prostokątne, drzwi wejściowe w elewacji tylnej – prostokątne, drewniane, dwuskrzydłowe, o konstrukcji ramowo-płycinowej, częściowo szklone, zawiasy czopowe, nad drzwiami nadświetle zamknięte prosto; drzwi we wnętrzu – do ustępów – drewniane, jednoskrzydłowe, o konstrukcji ramowo-płycinowej, pełne, zawiasy czopowe; do piwnicy – drzwi jednoskrzydłowe, prostokątne, drewniane, o konstrukcji ramowo-płycinowej, częściowo szklone, zawiasy czopowe; drzwi do mieszkań – wymienione na współczesne

wzniesiono dla pracowników Pielęgniarstwa. W związku z lokalizacją zespołu w sąsiedztwie reprezentacyjnej części dzielnicy, budynki w swym charakterze nawiązywały do kamienic miejskich. Zespół ten powstał wg *Książki obiektu budowlanego* - w 1922 r., w stylu modernizmu, jedynie budynek nr 16 powstał jednocześnie z budynkami przy ul. Kościuszki 6-12 w 1920 r. również w stylu modernizmu.

w elewacji frontowej - okna prostokątne lub zamknięte łukiem odcinkowym, dwudzielne, dwupoziomowe (jedynie w szczycie ryzalitu także okna jednodelne, dwupoziomowe); w elewacji tylnej- okna prostokątne lub zamknięte łukiem odcinkowym, dwudzielne, dwupoziomowe (okna zamknięte łukiem odcinkowym występują w parterze i w ryzalitech), w toaletach małe okienka dwudzielne, dwupoziomowe, zamknięte łukiem odcinkowym

cd. na załączniku nr 1

| | | | |
|---|---|--|--|
| <p>14. Kubatura</p> <p>łącznie 15080 m³</p> | <p>15. Powierzchnia użytkowa</p> <p>łącznie 2414 m²</p> | <p>16. Przeznaczenie pierwotne</p> <p>dom mieszkalny</p> | <p>17. Użytkowanie obecne</p> <p>dom mieszkalny</p> |
| <p>18. Prace budowlane i konserwatorskie, ich przebieg i dokumentacja</p> <p>W budynku przeprowadzono bieżące remonty zachowawcze. Według książki obiektu:</p> <ul style="list-style-type: none"> ● W 1999 r. – remont stropu nad przejazdową sienią ● 2002-2003 r. – przebudowa kominów nad dachami i częściowa wymiana konstrukcji ● 2003 r. – wymiana pokrycia dachowego z dachówki ceramicznej karpówki ułożonej podwójnie w koronkę, na analogiczne | | <p>19. Stan zachowania (fundamenty, ściany zewnętrzne, ściany wewnętrzne, sklepienia, stropy, konstrukcje dachowe, pokrycie dachu, wyposażenie i instalacje)</p> <p><u>Ściany zewnętrzne i wewnętrzne</u>: stan dobry – występują jednak zbrudzenia, ubytki tynku, cokół zamalowany farbą</p> <p><u>Sklepienia, stropy</u> – stan dobry</p> <p><u>Wieżba dachowa</u> – stan dobry</p> <p><u>Pokrycie dachu</u> – stan dobry po wymianie</p> <p><u>Obróbki blacharskie</u> – stan dobry</p> <p><u>Wyposażenie</u> – stolarka, schody – stan średni, naturalne zużycie</p> <p><u>Instalacje</u> – stan średni, naturalne zużycie</p> | |
| | | <p>20. Najpilniejsze postulaty konserwatorskie</p> <p>Remont budynku obejmujący:</p> <ul style="list-style-type: none"> ● stała kontrola wieżby dachowej i pokrycia dachowego i w miarę potrzeb naprawa ● konserwację stolarki okiennej i drzwiowej ● właściwa konserwacja kamiennego cokołu ● uzupełnienie ubytków tynku i umycie elewacji ceramicznych | |

21. Akta archiwalne (rodzaj akt, numery i miejsce przechowywania)

- Książka obiektu budowlanego w Administracji Międzyzakładowej Górniczej Spółdzielni Mieszkaniowej „Perspektywa” Ruda Śląska ul. Lecha 14
- Dokumentacja w Archiwum Śląskiego Wojewódzkiego Konserwatora Zabytków w Katowicach:
- J. Kubica , Studium uwarunkowań i kierunków zagospodarowania przestrzennego
- Uwarunkowania wynikające z ochrony środowiska kulturowego. Waloryzacja historyczna miasta
- Wyznaczenie stref ochrony konserwatorskiej i wytyczenie poszczególnych
- dzielnic: Bielszowice, Bykowina, Chebzie, Goduła, Halemba, Kochłowice,
- Kuźnia Rudzka, Nowy Bytom, Orzegów, Ruda, Wirek. 1987 r. Sygn. 8410
- E. Bergman, J. Gierymski ,Ekspertyza konserwatorska. Nowy Bytom tom V. Wnioski konserwatorskie
- Katalog zabytków o wartości ponadregionalnej. Spis zabytków - załącznik do planszy. Fotografie
- Plansza 1:2000. 11987 r. sygn.3010/VI, 3011/VI, 3012/VI

22. Bibliografia

Opracowania ogólne
Przemysław Nadolski, Ruda Śląska wczoraj. Ruda o/s gestern, Gliwice 1997

23. Źródła ikonograficzne i fotografia (rodzaj, miejsce przechowywania, sygnatury)

Fotografie - Pracownia Projektowo-Urbanistyczno-Konserwatorska „ABAKUS” z Chorzowa

24. Uwagi różne

25. Opracował



tekst:

plany:

zdjęcia:

ABAKUS
Pracownia
Projektowo-Urbanistyczno-Konserwatorska

ul. Ks. bpa B. Bogdaina 25/2
41- 500 Chorzów
tel./fax.: (032) 2413 - 502

miejsca przechowywania negatywów Archiwum **ABAKUS** Chorzów
Karta po wypełnieniu podlega ochronie na podstawie przepisu prawa autorskiego.
Kwiecień 2007

26. Adnotacje o inspekcjach, informacje o zmianach (daty, imiona i nazwiska wypełniających)

27. Załączniki

Wkładka: 14 sztuk

| | | |
|--------------------------------------|--|--------------------------------------|
| 1. Miejscowość RUDA ŚLĄSKA | 2. Obiekt DOMY MIESZKALNE - OSIEDLE PATRONACKIE Wojska Polskiego 16-24 | 3. Zawartość wkładki c.d. pkt. 13 |
|--------------------------------------|--|--------------------------------------|

Wejścia na pierwszej trzeciej, dziesiątej i trzynastej osi. Na pierwszej osi w niszy zamkniętej łukiem odcinkowym ramowanym ceglany łukowym nadprożem. Pozostałe wejścia ujęte w pilastry (na trzeciej osi żłobkowane) z prostym belkowym naczółkiem. Okna na drugiej, czwartej, siódmej, dziewiątej i dwunastej osi pierwotnie łukowe, obecnie w zabudowanych niszach zamkniętych łukiem odcinkowym. Nad wejściem na trzeciej osi –w partii dachowej trójkątny szczyt. Okna klatki schodowej obniżone w stosunku do linii okien kondygnacji. Partie budynku obejmujące od ósmej do trzynastej osi i dwie ostatnie osie wyniesione w partii dachowej o jedną kondygnację. W narożach nadbudowanej partii okna zamknięte łukiem pełnym, a powyżej dekoracja w postaci koła utworzonego z wysuniętych przed lico elewacji cegieł. Balkony nad bramą przejazdową budynku przy pl. Jana Pawła II 4 przeszklone, z metalową balustradą.

Rzut —wspólny rzut budynków na planie w kształcie zbliżonym do prostokąta (jedynie na wysokości drugiej kondygnacji balkony budynku nr 24 zachodzą na elewację tylną budynku przy pl. Jana Pawła II 4 zniekształcając plan prostokąta) . Poszczególne budynki dwutraktowe z małym korytarzem przy klatce schodowej. Układ pomieszczeń amfiladowy – nr 16 i korytarzowo-amfiladowy – nr 18-22, wieżyczka w budynku nr 24 – kryta dachem sześciospadowym, jedynie w budynku nr 24 układ pomieszczeń korytarzowy.

Bryła – budynki czterokondygnacyjne, w elewacji tylnej częściowo pięciokondygnacyjne, z poddaszem, podpiwniczone, kryte dachem wielospadowym, pseudowykusze w nr 16 – kryte dachem łamanym, facjaty – kryte dachem walcowatym

Wnętrza – w budynkach zachowany częściowo pierwotny układ pomieszczeń

Wystrój – z pierwotnego wyposażenia budynku zachowały się:

1. stolarka drzwiowa – częściowo
2. stolarka okienna - częściowo
3. schody
4. posadzki

Instalacje - wodociągowa, kanalizacyjna, elektryczna, telefoniczna, ogrzewanie piecowe (jedynie indywidualnie w części mieszkań ogrzewanie centralne gazowe), odgromowa

| | | |
|--------------------------------------|--|--------------------------------------|
| 1. Miejscowość RUDA ŚLĄSKA | 2. Obiekt DOMY MIESZKALNE - OSIEDLE PATRONACKIE Wojska Polskiego 16-24 | 3. Zawartość wkładki c.d. pkt. 13 |
|--------------------------------------|--|--------------------------------------|

BUDYNKI UL. WOJSKA POLSKIEGO 18-24

Materiał, konstrukcja, technika – fundamenty i ściany murowane z cegły pełnej, elewacje z cegły klinkierowej, elewacja frontowa tynkowana, detal sztukatorski i ceramiczny w elewacji tylnej, budynek wewnątrz tynkowany, cokół od frontu tynkowany, w elewacji tylnej ceramiczny

Sklepienia, stropy – nad piwnicami – stropy Kleina, w pozostałych kondygnacjach – stropy drewniane z podsufitką

Więźba dachowa – drewniana, o konstrukcji płatwiowo – kleszczowej

Pokrycie dachu – dach kryty dachówką ceramiczną karpiówką, ułożoną podwójnie w koronkę

Podłogi, posadzki – w parterze w sieni i w korytarzach – płytki z ceramiczne czerwone w układzie prostym; w piwnicy- wylewka cementowa w mieszkaniach – podłogi drewniane – przesłonięte wykładzinami;

Schody wewnętrzne – w budynkach schody żelbetowe, główna klatka schodowa – schody dwubiegowe, jedynie w budynku nr 24 trójbiegowe, ze stopnicami drewnianymi, balustrada metalowa, prosta, poręcze drewniane; w sieni – schody jednobiegowe; schody do piwnicy – jednobiegowe

Drzwi –wszystkie drzwi prostokątne, drzwi wejściowe w elewacji tylnej– prostokątne, drewniane, jednoskrzydłowe, o konstrukcji ramowo-płycinowej, częściowo szklone, zawiasy czopowe; w elewacji frontowej w nr 18 – wtórne, drewniane, dwuskrzydłowe, obite pionowymi listwami, zawiasy czopowe; drzwi we wnętrzu - do ustępów – drewniane, jednoskrzydłowe, o konstrukcji ramowo-płycinowej, pełne, zawiasy czopowe; do piwnicy- drzwi jednoskrzydłowe, prostokątne, drewniane, o konstrukcji ramowo-płycinowej, zawiasy czopowe; drzwi do mieszkań - wymienione na współczesne,

Okna – pierwotne - drewniane, skrzynkowe w mieszkaniach i krosnowe w klatkach schodowych; ; w elewacji frontowej - okna prostokątne, dwudzielne, dwupoziomowe, w lukarnach okna dwudzielne, jednopoziomowe, zamknięte łukiem podwyższonym w elewacji tylnej - okna prostokątne lub zamknięte łukiem odcinkowym, dwudzielne, dwupoziomowe oraz małe okienka okna jednodzielne, dwupoziomowe. Okna na drugiej, czwartej, siódmej dziewiątej i dwunastej osi – wtórne dwudzielne, jednopoziomowe. Również okna w piątej kondygnacji na ostatniej osi wtórne jednodzielne, jednopoziomowe, z PCV; w narożniku – okna - dwudzielne, jednopoziomowe, prostokątne

Elewacja frontowa – dla budynków 18-24 opracowana łącznie, osiemnastoosiowa, otynkowana pozbawiona dekoracji, jedynie wydzielony cokół. Okna na trzynastej i szesnastej osi zabłędowane. W dachu lukarny zamknięte łukiem podwyższonym i facjaty w części centralnej dachu nad osiami od 8-11, zwieńczone naczółkami zamkniętymi łukiem odcinkowym z miękkimi spływami po bokach

| | | |
|--------------------------------------|--|--------------------------------------|
| 1. Miejscowość RUDA ŚLĄSKA | 2. Obiekt DOMY MIESZKALNE - OSIEDLE PATRONACKIE Wojska Polskiego 16-24 | 3. Zawartość wkładki c.d. pkt. 13 |
|--------------------------------------|--|--------------------------------------|

Narożnik – trójboczny, trzyosiowy, wejście na osi środkowej. Narożnik zwieńczony sześcioboczną wieżyczką krytą daszkiem sześciospadowym. Wieżyczka wyniesiona o jedną kondygnację, wydzielona małym okapem na wysokości linii dachu budynku głównego. Nad oknami wieżyczki również mały okap a powyżej ściana z dekoracją naśladowującą mur pruski.

Elewacja tylna - dla budynków 18-24 opracowana łącznie, siedemnastoosiowa + osie balkonów na wysokości od drugiej do czwartej kondygnacji w części budynku zachodzącej na budynek przy pl. Jana Pawła II 4, nad bramą przejazdową tego budynku. Elewacje ceglane, wydzielony cokół, na wysokości parapetów drugiej i czwartej kondygnacji prosty ceglany gzyms.

Wejścia na pierwszej trzeciej, dziesiątej i trzynastej osi. Na pierwszej osi w niszy zamkniętej łukiem odcinkowym ramowanym ceglany łukowym nadprożem. Pozostałe wejścia ujęte w pilastry (na trzeciej osi żłobkowane) z prostym belkowym naczółkiem. Okna na drugiej, czwartej, siódmej, dziewiątej i dwunastej osi pierwotnie łukowe, obecnie w zablędowanych niszach zamkniętych łukiem odcinkowym. Nad wejściem na trzeciej osi –w partii dachowej trójkątny szczyt. Okna klatki schodowej obniżone w stosunku do linii okien kondygnacji. Partie budynku obejmujące od ósmej do trzynastej osi i dwie ostatnie osie wyniesione w partii dachowej o jedną kondygnację. W narożach nadbudowanej partii okna zamknięte łukiem pełnym, a powyżej dekoracja w postaci koła utworzonego z wysuniętych przed lico elewacji cegieł. Balkony nad bramą przejazdową budynku przy pl. Jana Pawła II 4 przeszklone, z metalową balustradą.

Rzut —wspólny rzut budynków na planie w kształcie zbliżonym do prostokąta (jedynie na wysokości drugiej kondygnacji balkony budynku nr 24 zachodzą na elewację tylną budynku przy pl. Jana Pawła II 4 zniekształcając plan prostokąta) . Poszczególne budynki dwutraktowe z małym korytarzem przy klatce schodowej. Układ pomieszczeń amfiladowy – nr 16 i korytarzowo-amfiladowy – nr 18-22, wieżyczka w budynku nr 24 – kryta dachem sześciospadowym, jedynie w budynku nr 24 układ pomieszczeń korytarzowy.

Bryła – budynki czterokondygnacyjne, w elewacji tylnej częściowo pięciokondygnacyjne, z poddaszem, podpiwniczone, kryte dachem wielospadowym, pseudowykusze w nr 16 – kryte dachem łamanym, facjaty – kryte dachem walcowatym

Wnętrza – w budynkach zachowany częściowo pierwotny układ pomieszczeń

Wystrój – z pierwotnego wyposażenia budynku zachowały się:

- stolarka drzwiowa – częściowo
- stolarka okienna – częściowo
- schody
- posadzki

Instalacje - wodociągowa, kanalizacyjna, elektryczna, telefoniczna, ogrzewanie piecowe (jedynie indywidualnie w części mieszkań ogrzewanie centralne gazowe), odgromowa

1. Miejscowość

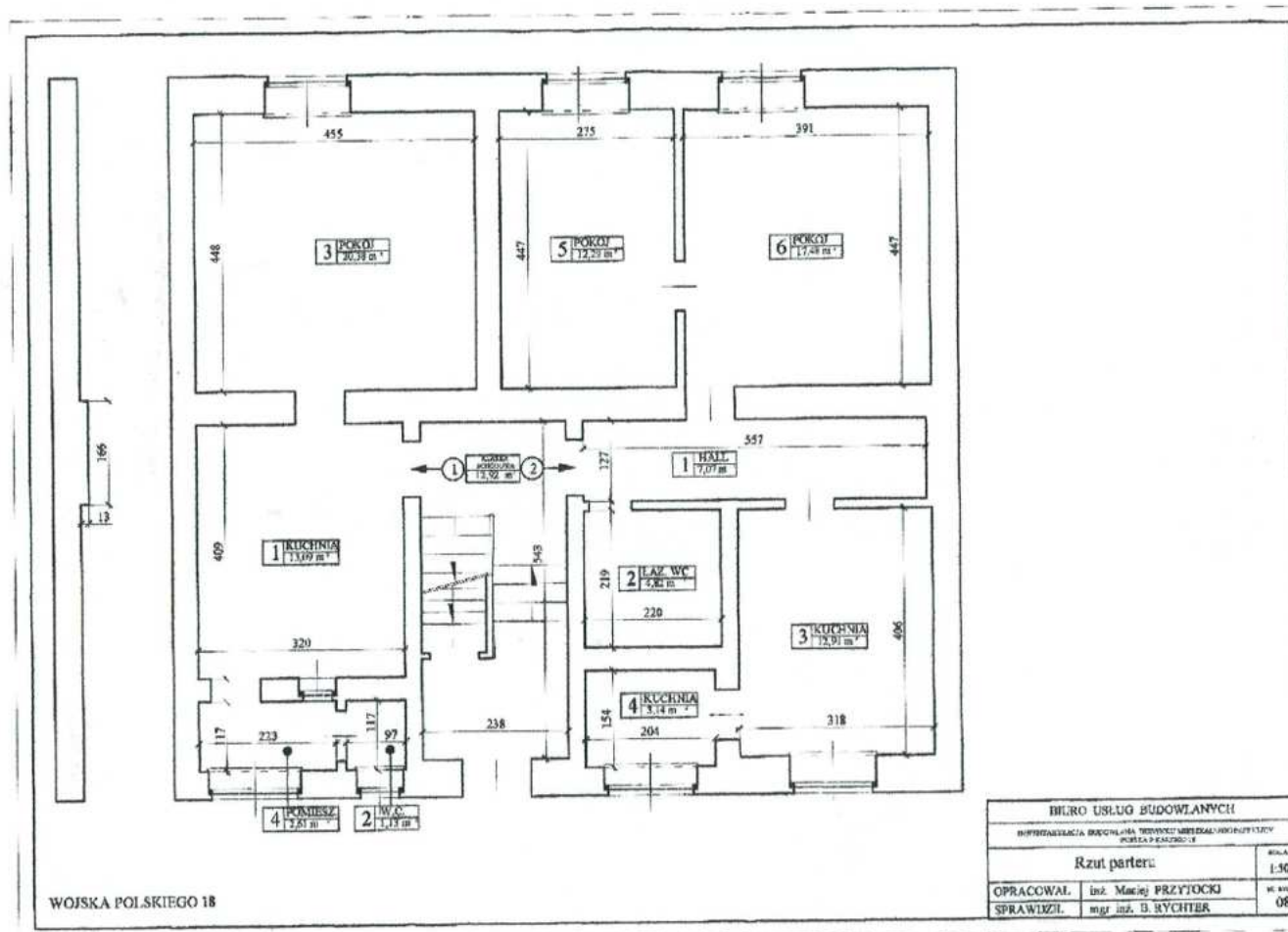
RUDA ŚLĄSKA

2. Obiekt

DOMY MIESZKALNE - OSIEDLE PATRONACKIE
ul. Wojska Polskiego 16-24

3. Zawartość wkładki

rzut przyziemia



| | |
|--|---------------------------|
| BIURO USŁUG BUDOWLANYCH | |
| INFORMACJA BUDOWLANA WYSTYPIENIA WYMAGANIA WYKONANIA | |
| Rzut parteru | |
| OPRACOWAŁ | mgr inż. Maciej PRZYŁOCKI |
| SPRAWDZIŁ | mgr inż. B. RYCHTER |
| SKALA | 1:50 |
| W. 000 | 08 |

1. Miejscowość

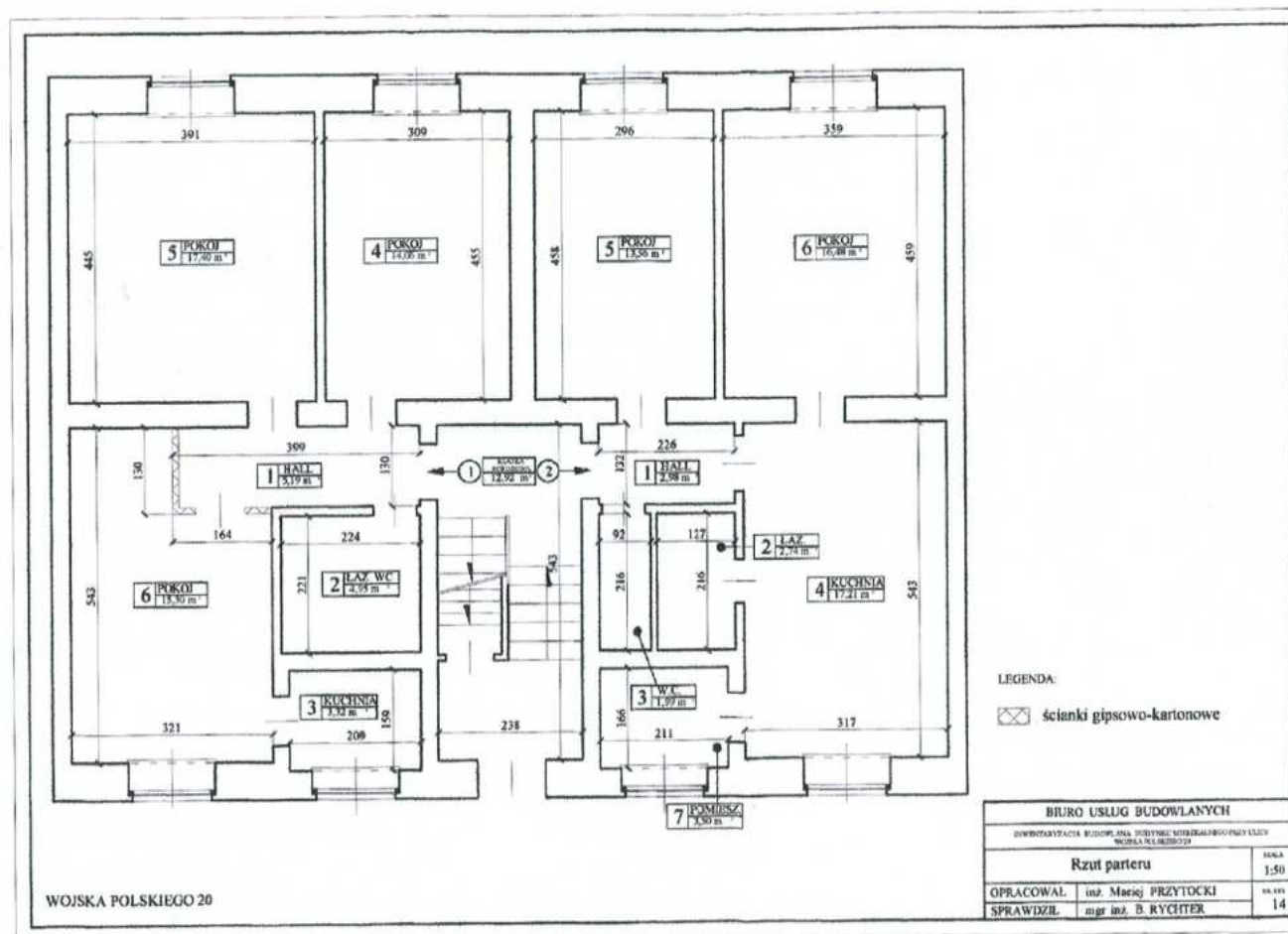
RUDA ŚLĄSKA

2. Obiekt

DOMY MIESZKALNE - OSIEDLE PATRONACKIE
ul. Wojska Polskiego 16-24

3. Zawartość wkładki

rzut przyziemia



1. Miejscowość

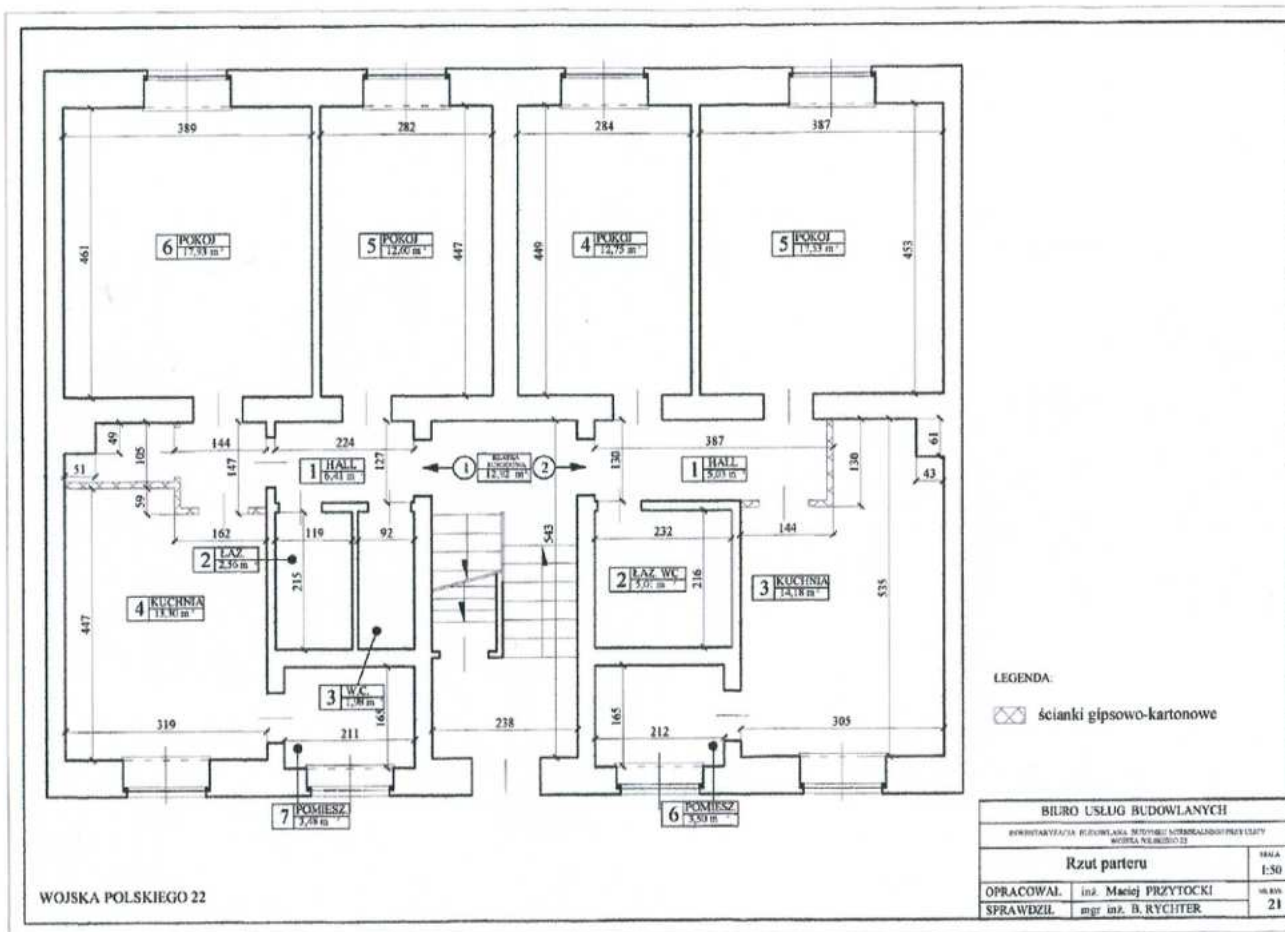
RUDA ŚLĄSKA

2. Obiekt

DOMY MIESZKALNE - OSIEDLE PATRONACKIE
ul. Wojska Polskiego 16-24

3. Zawartość wkładki

rzut przyziemia



1. Miejscowość

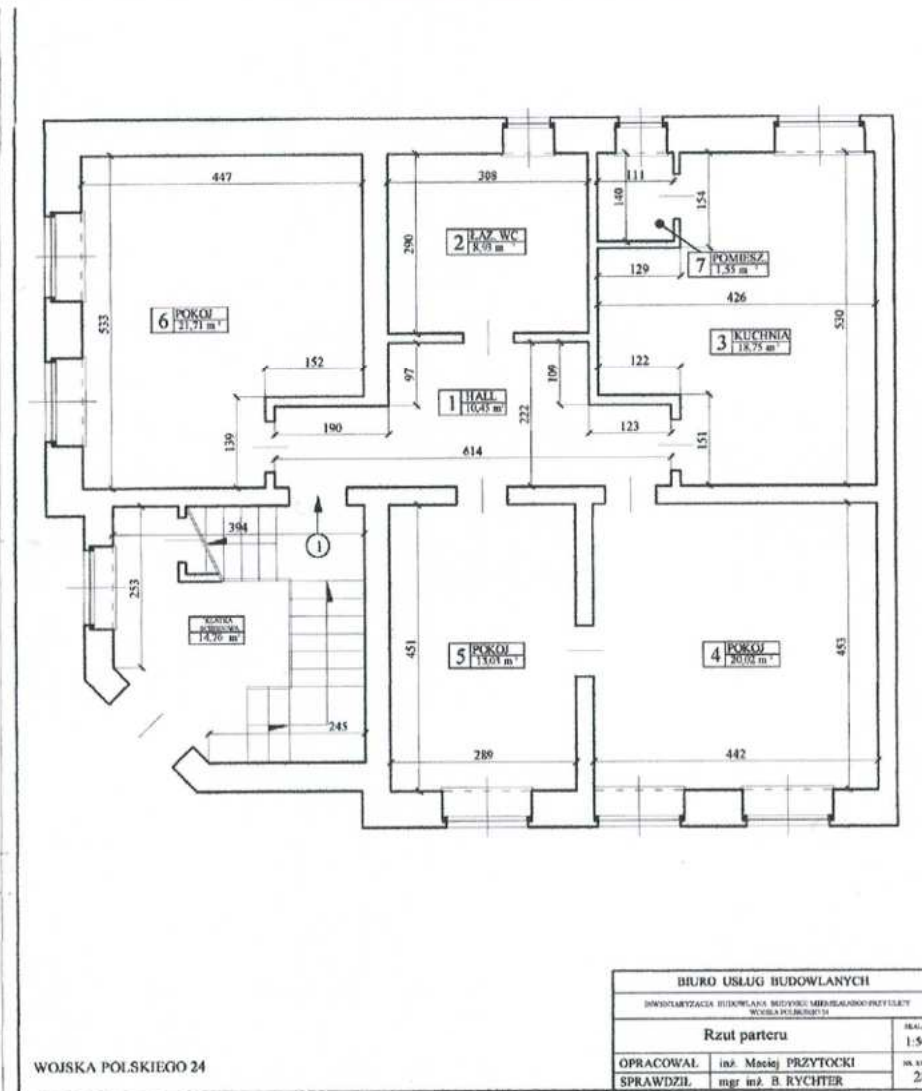
RUDA ŚLĄSKA

2. Obiekt

DOMY MIESZKALNE - OSIEDLE PATRONACKIE
ul. Wojska Polskiego 16-24

3. Zawartość wkładki

rzut przyziemia



WOJSKA POLSKIEGO 24

| | | |
|---|-----------------------|----------|
| BIURO USŁUG BUDOWLANYCH | | SKALA |
| INŻYNIERSTWA BUDOWLANA, BUDOWNICTWO, MECHANICZNO-INSTALACYJNE | | 1:50 |
| WOJŚKA POLSKIEGO 24 | | |
| Rzut parteru | | |
| OPRACOWAŁ | inż. Maciej PRZYTOCKI | IN. 1:50 |
| SPRAWDZIŁ | mgr inż. B. RYCHTER | 28 |

1. Miejscowość

RUDA ŚLĄSKA

2. Obiekt

**DOMY MIESZKALNE - OSIEDLE PATRONACKIE
ul. Wojska Polskiego 16-24**

3. Zawartość wkładki

Dokumentacja fotograficzna



1. Widok ogólny



2. Widok ogólny

1. Miejscowość

RUDA ŚLĄSKA

2. Obiekt

DOMY MIESZKALNE - OSIEDLE PATRONACKIE
ul. Wojska Polskiego 16-24

3. Zawartość wkładki

Dokumentacja fotograficzna



3. numery 18-24 – widok ogólny



4. numery 18-20 – widok ogólny

1. Miejscowość

RUDA ŚLĄSKA

2. Obiekt

**DOMY MIESZKALNE - OSIEDLE PATRONACKIE
ul. Wojska Polskiego 16-24**

3. Zawartość wkładki

Dokumentacja fotograficzna



5. numery 20-22 – widok ogólny



6. numery 22-24 – widok ogólny

1. Miejscowość

RUDA ŚLĄSKA

2. Obiekt

DOMY MIESZKALNE - OSIEDLE PATRONACKIE
ul. Wojska Polskiego 16-24

3. Zawartość wkładki

Dokumentacja fotograficzna



7. Szczyt elewacji



8. Wojska Polskiego 18 - okna

1. Miejscowość

RUDA ŚLĄSKA

2. Obiekt

**DOMY MIESZKALNE - OSIEDLE PATRONACKIE
ul. Wojska Polskiego 16-24**

3. Zawartość wkładki

Dokumentacja fotograficzna



9. Wojska Polskiego 18 - okna



10. Wojska Polskiego 20 - facjata

1. Miejscowość

RUDA ŚLĄSKA

2. Obiekt

DOMY MIESZKALNE - OSIEDLE PATRONACKIE
ul. Wojska Polskiego 16-24

3. Zawartość wkładki

Dokumentacja fotograficzna



11. Wojska Polskiego 20-22 - okna



12. Wojska Polskiego 24 - wieżyczka

| | | |
|---|---|---|
| <p>1. Miejscowość</p> <p>RUDA ŚLĄSKA</p> | <p>2. Obiekt</p> <p>DOMY MIESZKALNE - OSIEDLE PATRONACKIE ul. Wojska Polskiego 16-24</p> | <p>3. Zawartość wkładki</p> <p>Dokumentacja fotograficzna</p> |
|---|---|---|



13. Wojska Polskiego 24 - lukarny



14. Kościuszki – Wojska Polskiego - podwórka

1. Miejscowość

RUDA ŚLĄSKA

2. Obiekt

DOMY MIESZKALNE - OSIEDLE PATRONACKIE
ul. Wojska Polskiego 16-24

3. Zawartość wkładki

Dokumentacja fotograficzna



15. Wojska Polskiego 24 – elewacja tylna



16. Wojska Polskiego 18 – elewacja tylna

1. Miejscowość

RUDA ŚLĄSKA

2. Obiekt

**DOMY MIESZKALNE - OSIEDLE PATRONACKIE
ul. Wojska Polskiego 16-24**

3. Zawartość wkładki

Dokumentacja fotograficzna



17. Wojska Polskiego 22 – elewacja tylna



18. Wojska Polskiego 16 - ryzalit

1. Miejscowość

RUDA ŚLĄSKA

2. Obiekt

**DOMY MIESZKALNE - OSIEDLE PATRONACKIE
ul. Wojska Polskiego 16-24**

3. Zawartość wkładki

Dokumentacja fotograficzna



19. Wojska Polskiego 16 - okna



20. Wojska Polskiego 22 - okna

1. Miejscowość

RUDA ŚLĄSKA

2. Obiekt

**DOMY MIESZKALNE - OSIEDLE PATRONACKIE
ul. Wojska Polskiego 16-24**

3. Zawartość wkładki

Dokumentacja fotograficzna



21. Wojska Polskiego 24 - balkony



22. Wojska Polskiego 24 - balkony

1. Miejscowość

RUDA ŚLĄSKA

2. Obiekt

DOMY MIESZKALNE - OSIEDLE PATRONACKIE
ul. Wojska Polskiego 16-24

3. Zawartość wkładki

Dokumentacja fotograficzna



23. Wojska Polskiego 16 – drzwi wejściowe



24. Wojska Polskiego 24 – drzwi wejściowe

1. Miejscowość

RUDA ŚLĄSKA

2. Obiekt

DOMY MIESZKALNE - OSIEDLE PATRONACKIE
ul. Wojska Polskiego 16-24

3. Zawartość wkładki

Dokumentacja fotograficzna



25. Wojska Polskiego 22 – drzwi wejściowe



26. Wojska Polskiego 16 – klatka schodowa

1. Miejscowość

RUDA ŚLĄSKA

2. Obiekt

DOMY MIESZKALNE - OSIEDLE PATRONACKIE
ul. Wojska Polskiego 16-24

3. Zawartość wkładki

Dokumentacja fotograficzna



27. Wojska Polskiego 16 – posadzka

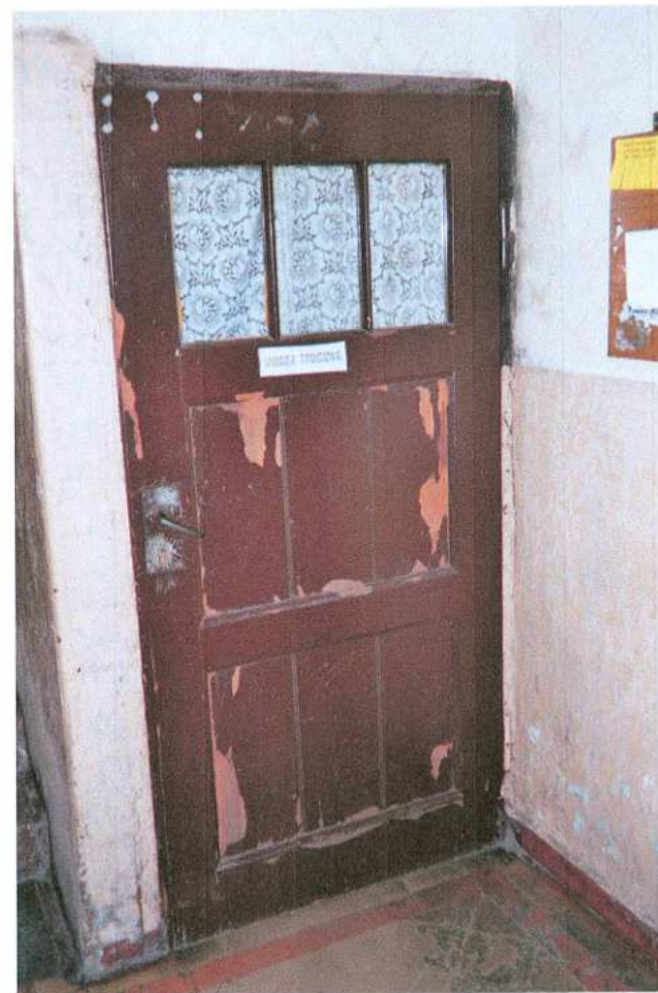


28. Wojska Polskiego 16 – klatka schodowa

| | | |
|---|---|---|
| <p><i>1. Miejscowość</i> RUDA ŚLĄSKA</p> | <p><i>2. Obiekt</i> DOMY MIESZKALNE - OSIEDLE PATRONACKIE ul. Wojska Polskiego 16-24</p> | <p><i>3. Zawartość wkładki</i> Dokumentacja fotograficzna</p> |
|---|---|---|



29. Wojska Polskiego 16 – drzwi



30. Wojska Polskiego 16 – drzwi do piwnicy

1. Miejscowość

RUDA ŚLĄSKA

2. Obiekt

DOMY MIESZKALNE - OSIEDLE PATRONACKIE
ul. Wojska Polskiego 16-24

3. Zawartość wkładki

Dokumentacja fotograficzna



31. Wojska Polskiego 22 – schody oraz fragment balustrady



32. Wojska Polskiego 24 – klatka schodowa – widok ogólny

| | | |
|---|---|---|
| <p>1. Miejscowość</p> <p>RUDA ŚLĄSKA</p> | <p>2. Obiekt</p> <p>DOMY MIESZKALNE - OSIEDLE PATRONACKIE ul. Wojska Polskiego 16-24</p> | <p>3. Zawartość wkładki</p> <p>Dokumentacja fotograficzna</p> |
|---|---|---|



33. Wojska Polskiego 24 – klatka schodowa – widok ogólny



34. Wojska Polskiego 24 – klatka schodowa