

KARTA EWIDENCYJNYNA ZABYTEKÓW ARCHITEKTURY I BUDOWNICTWA
DLA BUDYNKU MIESZKALNEGOW RUDZIE ŚLĄSKIEJ
PRZY ULICY WYZWOLENIA 2.

KARTA EWIDENCYJNA ZABYTEKÓW ARCHITEKTURY I BUDOWNICTWA

Nr

1. Obiekt

BUDYNEK USŁUGOWY, ob. budynek mieszkalno - usługowy

2. Czas powstania

1900 r.

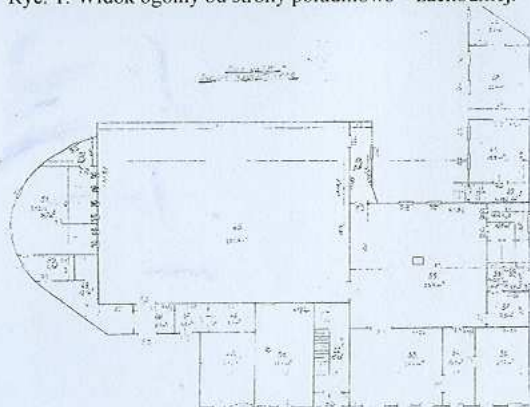
3. Miejscowość

**RUDA ŚLĄSKA -
KOCHŁOWICE**

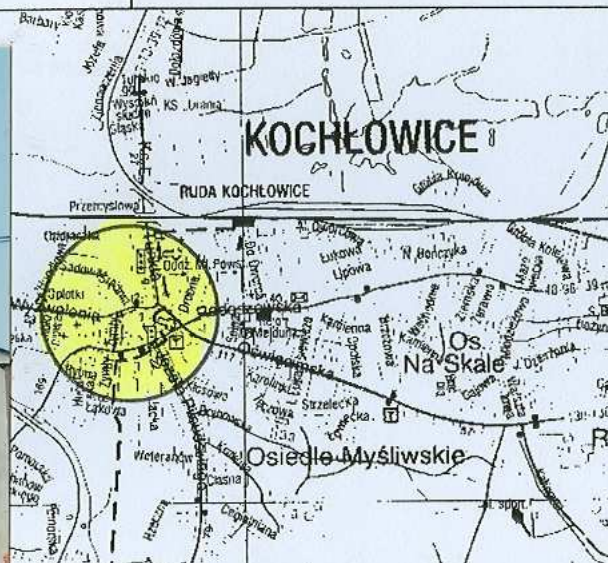
11. Zdjęcia, rzut, sytuacja, orientacja



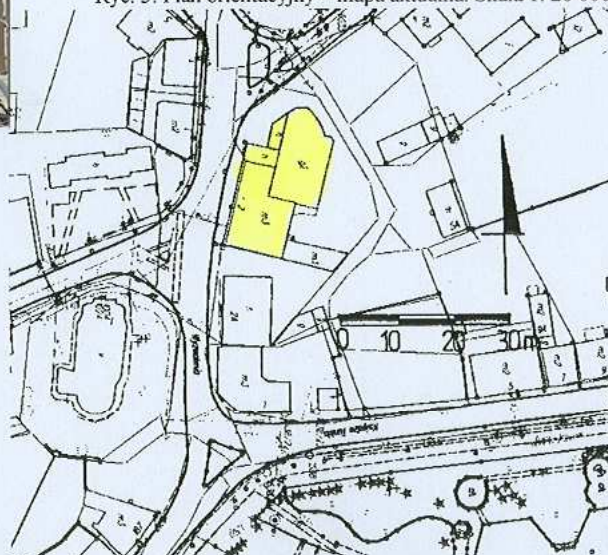
Ryc. 1. Widok ogólny od strony południowo - zachodniej.



Ryc. 2. Rzut poziomy parteru.



Ryc. 3. Plan orientacyjny – mapa aktualna. Skala 1: 20 000.



Ryc. 4. Plan sytuacyjny – mapa aktualna.

4. Adres

**Ruda Śląska – Kochłowice
ulica Wyzwolenia 2**
dawna ulica

nr ewidencyjny działki 3.1827/114

nr księgi wieczystej **K580Ko**

5. Przynależność administracyjna

województwo **śląskie**powiat **Ruda Śląska**gmina **Ruda Śląska**

6. Poprzednie nazwy miejscowości

Kochelwicz, Kochlowitz

7. Przynależność administracyjna przed 01.01.1999

województwo **katowickie**gmina **Ruda Śląska**

8. Właściciel i jego adres

Baron Tomasz, Magdalena**ul. Wyzwolenia 2****41-707 Ruda Śląska**

9. Użytkownik i jego adres

Baron Tomasz, Magdalena**ul. Wyzwolenia 2****41-707 Ruda Śląska**

cd. na zał. nr 1

10. Rejestr zabytków

12. Autorzy, historia obiektu, określenie stylu

Rynek kochłowiecki - w kształcie owalnicy z promieniście wychodzącymi ulicami. Funkcjonuje lokalne określenie, uznające za rynek terytorium zajęte w większości przez budowle, wyznaczone przez końcówkę ulicy Tunkła, Radoszowską, Oświęcimską i Marszałka Józefa Piłsudskiego. W samym centrum leży Plac Kościelny. Obecnie nosi imię biskupa Wilhelma Pluty. Przy rynku znajdują się również budynek będący w przeszłości prawdopodobnie żydowskim domem modlitwy (ul. Piłsudskiego 6).

Głównym obiektem na rynku jest kościół noszący obecnie wezwanie Matki Boskiej z Lourdes, kiedyś Świętej Trójcy. Powstał w 1806 roku w centralnym miejscu dawnych Kochłowic, w miejscu zwanym Kałuża albo Na Kałuży.

Ulica Wyzwolenia jest jedną z ulic dochodzących do Rynku. Jest to jeden z najstarszych traktów widocznych na starych mapach. Początkowy odcinek drogi wyznaczają kamienice z przełomu XIX i XX wieku.

Omawiany budynek przy ulicy Wyzwolenia 2 został wybudowany w 1900 roku przez nieznanego budowniczego. Budynek posiada cechy stylu neoklasycznego. Pierwszym właścicielem był Mazurek. W latach 30-tych XX wieku budynek odkupiła rodzina Baron. Budynek pełnił rolę kompleksu rozrywkowego. Pierwotnie znajdowała się w nim restauracja, wyszynk, bar, letnia kawiarnia. Duża sala pełniła funkcję sali restauracyjnej, ze sceną z kołem obrotowym (sprowadzona z Wiednia w latach 30-tych XX wieku). Była też użytkowana przez różne koła zainteresowań – np. jako sala gimnastyczna. W budynkach gospodarczych znajdowały się stajnie, przerobione potem na garaże. Na wyższych kondygnacjach budynku znajdowały się również pokoje do wynajęcia. W latach 50-tych XX wieku duża sala zmieniła funkcję – została salą kinową, z operatornią (pierwotnie scena). Kino funkcjonowało do lat 80-tych XX wieku.

Obecnie sala jest nieużytkowana, a obiekt podupadł.

13. Opis (sytuacja, materiał i konstrukcja, rzut, bryła, elewacje, wnętrze, wyposażenie, instalacje)

Sytuacja - budynek położony w dzielnicy Kochłowice zlokalizowanej w zachodniej części miasta Ruda Śląska. Obiekt usytuowany po wschodniej stronie ulicy Wyzwolenia oraz po północnej stronie ulicy Tunkła, w obrębie bloku zabudowy ograniczonego od zachodu ulicą Wyzwolenia, od południa ulicą Tunkła, od północy ulicą dojazdową do działek – ulicą Średnią. Budynek w zwartej zabudowie, zlokalizowany w pierzejach ulic: Wyzwolenia oraz Średniej, w układzie kalenicowym. Od południa budynek graniczy z zabudową usługową. Zlokalizowany jest on na ogrodzonej parceli o kształcie wieloboku. Omawiany budynek znajduje się w zachodniej części działki. Strefy wejściowe do budynku znajdują się od strony elewacji zachodniej i wschodniej. Wjazd na ww. nieruchomość od strony północnej.

Materiał, konstrukcja, technika - budynek murowany z cegły maszynowej. Elewacje ceglane i tynkowane. Partie ceglane elewacji wykonane w układzie „krzyżowym”. Detal architektoniczny tynkowany (ozdobne pasy gzymsów, nadproża, podokienniki).

Sklepienia, stropy – *piwnica, klatka schodowa* – sklepienia ceramiczne, proste, typu „Kleina” – nad salą kinową, kolebkowe oraz klasztorne. *Poszczególne kondygnacje* – stropy drewniane płaskie z dolnym pułapem i powalą.

Więźba dachowa – drewniana konstrukcja słupowa.

Pokrycie dachowe – papa.

Posadzki, podłogi – *piwnica, sala kinowa* – wylewka betonowa. *Klatka schodowa, pomieszczenia usługowe, poszczególne pomieszczenia mieszkalne* – drewniana podłoga tzw. „biała”. *Poddasze* – drewniana podłoga tzw. „biała”.

Schody - wewnętrzne: *piwnica pod salą kinową* – schody w konstrukcji murowanej, z cegły – jednobiegowe. Stopnice schodów - wylewka betonowa. *Klatki schodowe* – schody w konstrukcji drewnianej, *policzkowej* – jednobiegowe, z duszą (zabiegowe na końcu biegu). Stopnice i podstopnice drewniane. Belki policzkowe bez zdobień, z pełnych desek. Schody posiadają drewnianą, toczoną barierę. Bariera zwieńczona od góry profilowaną poręczą. Na początku oraz na końcu biegu drewniane, toczone słupki, wszystkie tralki balustrady zachowane. Schody zewnętrzne: w konstrukcji betonowej – *elewacja zachodnia i wschodnia* – schody jednobiegowe, proste, betonowe.

Otwory drzwiowe – wewnętrzne: *Drzwi ramowo-płycinowe na zawiasach francuskich* – *piwnica, strych, toalety* - prostokątne, jednoskrzydłowe, wielopłycinowe drzwi. Drzwi posiadają skrzynkowy zamek. *Poszczególne pomieszczenia mieszkalne* – drewniane drzwi tzw. pełne – prostokątne, jednoskrzydłowe drzwi, wielopłycinowe.

Drzwi zewnętrzne: drewniane, drzwi w konstrukcji ramowo – płycinowej na zawiasach francuskich: *elewacja zachodnia i północna (skrzydło południowe)* – prostokątne, jednoskrzydłowe drzwi, wielopłycinowe. *Lokale usługowe* – drzwi ze ślusarki stalowej, prostokątne, dwu- i jednoskrzydłowe, częściowo szklone, z przeszklonymi nadświetlami. *Zaplecze lokali usługowych* - drzwi stalowe, jednoskrzydłowe i dwuskrzydłowe (bramne).

Stolarka okienna – drewniana o konstrukcji skrzynkowej o następujących podziałach – *elewacje* – okna prostokątne, dwudzielne, czteropodziałowe, dwupoziomowe ze ślimieniem i listwą przymykową, ze słupkiem. *Scena*– okna zamknięte łukiem odcinkowym, jednodzielne, jednopodziałowe, jednopoziomowe.

Rzut - kamienica na rzucie rozczłonkowanym zbliżonym do wieloboku, złożonym z części zachodniej usytuowanej równoległe do ulicy Wyzwolenia, następnie z prostopadłego skrzydła w części południowej oraz sali kinowej w części północnej. Rzut budynku głównego z charakterystycznymi ryzalitami w narożach (część zachodnia) oraz sceną sali kinowej zamkniętą łukiem od strony północnej. Budynek główny z charakterystyczną, jednotraktową sienią znajdującą się w zachodniej części budynku głównego, która prowadzi do głównego ciągu komunikacyjnego w postaci klatki schodowej. W chwili obecnej obiekt częściowo przekształcony, poprzez wtórnie wydzielone pomieszczenia, m.in. łazienek. Obiekt o zróżnicowanej ilości traktów w poszczególnych partiach. W części budynku głównego – trzy- i dwutraktowy, w części północnej – sala kinowa – dwutraktowy, skrzydło południowe – jednotraktowy.

<p>14. Kubatura</p> <p>1 808 73 m³</p>	<p>15. Powierzchnia użytkowa</p> <p>516,78 m²</p>	<p>16. Przeznaczenie pierwotne</p> <p>budynek usługowy – RESTAURACJA, KINO</p>	<p>17. Użytkowanie obecne</p> <p>budynek mieszkalno - usługowy</p>
<p>18. Prace budowlane i konserwatorskie, ich przebieg i dokumentacja (po 1945 r.)</p> <p>Prace remontowe wykonane po 1945 roku:</p> <ul style="list-style-type: none"> • prace remontowe wynikające z usunięcia szkód górniczych. Miejscowe przemurowania ścian nośnych, częściowa naprawa wewnętrznego tynku. • wymiana części stolarek okiennych. • zmiany wewnętrznego układu przestrzennego w obrębie poszczególnych mieszkań wynikające z wydzielenia przestrzeni, m.in. łazienki. • bieżące prace remontowe, m.in.: pokrycia dachowego, przemurowania przewodów kominowych, jak również wymiany rynien, rur spustowych i obróbek blacharskich. • wymiana części instalacji obiektu. 		<p>19. Stan zachowania (fundamenty, ściany zewnętrzne, ściany wewnętrzne, sklepienia, stropy, konstrukcje dachowe, pokrycie dachu, wyposażenie i instalacje)</p> <p>Stan zachowania obiektu dobry.</p> <ul style="list-style-type: none"> • Fundamenty – stan dobry • Ściany – zarysowania ścian wewnętrznych i zewnętrznych. Widoczne przemurowania ścian, uszkodzenia cegieł, spoin, naroży budynku oraz detalu. . • Dach – stan dobry. • Stolarka drzwiowa – stan dobry. Zachowane pierwotne drzwi wewnętrzne i zewnętrzne. • Stolarka okienna – stan średni. Część okien wtórnie wymieniona. • Stropy – stan dobry. • Podłogi – stan dobry. • Schody – stan dobry. • Wyposażenie – nie zachowane. • Instalacje – stan średni. 	
		<p>20. Istniejące zagrożenia, najpilniejsze postulaty konserwatorskie</p> <ul style="list-style-type: none"> • ujednolicenie form drzwi wewnętrznych i zewnętrznych. Konserwacja pierwotnej stolarki drzwiowej, • prace remontowe istniejących podłóg i posadzek, • prace remontowo-konserwatorskie elewacji (oczyszczenie ceglanego lica, uzupełnienie spoin, wymiana zniszczonych cegieł, przemurowania fragmentów), • przeprowadzenie prac remontowo-konserwatorskich lub wymiana zewnętrznej stolarki drzwiowej oraz okiennej, w tym ujednolicenie podziału oraz formy okien i drzwi. 	

21. Akta archiwalne (rodzaj akt, numer i miejsce przechowywania)

22. Bibliografia

- Dworak J.S. Ratka A. „Ruda Śląska przewodnik”, Ruda Śląska 1985 r.
- Głuch J. „Moja Ruda”, Ruda Śląska 2002.
- Krawczyk J. „Ruda Śląska na starych mapach i widokówkach”, Bytom 1997 r.
- Kopiec. B. „Ruda Śląska. Zarys dziejów”, Ruda 2005.
- Nadolski Przemysław: „Ruda Śląska wczoraj. Ruda O/S western”. W.: Wokół Nas. Gliwice 1997.

23. Źródła ikonograficzne (rodzaj, miejsce przechowywania)

- Pocztyówki archiwalne ukazujące zabudowę osiedla, pochodzące z początku XX wieku; (w posiadaniu osób prywatnych).

24. Uwagi różne

25. Opracowanie karty ewidencyjnej (data i podpis)

tekst dr inż. arch. Iwona Benek, czerwiec 2009
(data i podpis)

plany, rysunki archiwalne, wł. T. M. Baron
(data i podpis)

zdjęcia fotograficzne dr inż. arch. Iwona Benek, czerwiec 2009
(data i podpis)

miejsce przechowywania negatywów :
Archiwum Miejskiego Konserwatora Zabytków w Rudzie Śląskiej

Karta po wypełnieniu podlega ochronie na podstawie przepisów prawa autorskiego.

26. Adnotacje o inspekcjach, informacje o zmianach (daty, imiona i nazwiska wypełniających)

27. Załączniki

Wkładek 15

1. Miejscowość	Ruda Śląska	5. Obiekt (nazwa jak w karcie) oraz adres DOM MIESZKALNO- USŁUGOWY Ruda Śląska – Kochłowice ul. Wyzwolenia 2	6. Zawartość wkładki Ciąg dalszy punktu: Nr 9 – użytkownik i jego adres nr 13 – opis obiektu.
2. Gmina	Ruda Śląska		
3. Powiat	Ruda Śląska		
4. Województwo	śląskie		

Ciąg dalszy punktu nr 9 – użytkownik i jego adres

- Lokal usługowy MIRAŻ, ul. Wyzwolenia 2, Ruda Śląska
- Sklep wielobranżowy, ul. Wyzwolenia 2, Ruda Śląska

Ciąg dalszy punktu nr 13 – opis obiektu

Bryła – rozczłonowana. Budynek główny o rzucie prostokątnym, zaakcentowany dwoma ryzalitami w narożach, zamkniętych dwuspadowym dachem. Budynek dwukondygnacyjny z nieużytkowym poddaszem, podpiwniczony. Przekryty jednospadowym dachem. Poza tym w części północnej – sala kinowa, prostokątna - od północnej strony zamknięta parterową sceną ze ścianą w formie łuku. Budynek sali kinowej dwukondygnacyjny, podpiwniczony, przekryty jednospadowym dachem. Po stronie południowej parterowa dobudówka. W części południowej część budynku usytuowana prostopadłe do części głównej – budynek trzykondygnacyjny, z nieużytkowym poddaszem, nie podpiwniczony. Dach jednospadowy.

Elewacja zachodnia (budynek główny) – tynkowana. Elewacja dwukondygnacyjna, z nieużytkowym poddaszem. Elewacja z charakterystycznymi dwuosiowymi, ryzalitami w narożach. Ryzality przekryte dwuspadowymi dachami o niewielkim nachyleniu. Elewacja o zróżnicowanej ilości osi na poszczególnych kondygnacjach. Na parterze i piętrze – dziewięćosiowa, na poddaszu – siedmioosiowa. Osie elewacji wyznaczone zróżnicowanym typem oraz wielkością otworów okiennych, prostokątnych oraz otworami drzwiowymi. W przyziemiu drzwi współczesne, ślusarka stalowa - do lokali usługowych – w 1, 2, 4 i 8 osi, w trzeciej osi drzwi dwuskrzydłowe, prostokątne – do części mieszkalnej. W 5, 6, 7 i 9 osi okna prostokątne. Na piętrze i poddaszu - okna prostokątne. Okna na piętrze, w partii ryzalitu podkreślone płyciną zdobioną wyprofilowana opaską. Pod oknami również prostokątne płycizny. Poza tym elewacja podkreślona wyprofilowanymi gzymsami międzykondygnacyjnymi, oraz rozbudowanym gzymsem wieńczącym. Zwieńczenie ryzalitu – w partii poddasza zdobione płyciną

Elewacja zachodnia (sala kinowa) – ceglana. Elewacja dwukondygnacyjna, bez podziałów i otworów, z parterową dobudówką od strony zachodniej. Dobudówka trzyosiowa. Osie wyznaczone drzwiami – ślusarka stalowa – do lokali usługowych. Brak zdobień i podziałów.

Elewacja północna (sala kinowa) – ceglana, ściana w formie łuku. Elewacja dwukondygnacyjna z nieużytkowym poddaszem. Trzyosiowa – na pierwszej kondygnacji osie elewacji wyznaczone oknami zamkniętymi łukiem odcinkowym. Brak podziałów i detalu na elewacji.

Elewacja wschodnia (sala kinowa) – ceglano - kamienna. Elewacja dwukondygnacyjna z nieużytkowym poddaszem. Po stronie południowej parterowa dobudówka przekryta dachem jednospadowym. Elewacja o zróżnicowanej ilości osi na poszczególnych kondygnacjach. Elewacja w partii przyziemia sześćosiowa. W 1, 2 i 5 osi drzwi prostokątne, jednoskrzydłowe. W 3 i 4 osi drzwi prostokątne, dwuskrzydłowe, bramne (budynki byleż stajni). Na piętrze 5 zamurowanych okien zamkniętych łukiem pełnym. Nadproża w formie wysuniętych cegieł. Cokół do wysokości 1 piętra – kamienny.

Elewacja wschodnia (budynek główny) – tynkowana. Elewacja trzykondygnacyjna, z nieużytkowym poddaszem. Elewacja o zróżnicowanej ilości osi na poszczególnych kondygnacjach. Osie wyznaczone zróżnicowanym typem oraz wielkością otworów okiennych i drzwiowych. W partii przyziemia 1 osiowa – otwór drzwiowy – ślusarka stalowa. Na 1 piętrze dwuosiowa, na 2 piętrze – 4 osiowa, na poddaszu – 3 osiowa (2 i 3 os – prostokątne płycizny). Brak zdobień i podziałów na elewacji.

Elewacja północna (skrzydło południowe) – tynkowana. Elewacja trzykondygnacyjna, z nieużytkowym poddaszem. Elewacja o zróżnicowanej ilości osi na poszczególnych kondygnacjach. Osie wyznaczone zróżnicowanym typem oraz wielkością otworów okiennych i drzwiowych. W partii przyziemia 4 osiowa – w 2 i 4 osi otwory drzwiowe. W 1 i 3 – okna. Na 1 piętrze 6 osiowa, na 2 piętrze – 5 osiowa. Brak zdobień i podziałów na elewacji.

Elewacja wschodnia (skrzydło południowe) – tynkowana. Elewacja szczytowa – bez podziałów i zdobień.

Elewacja południowa – tynkowana. Elewacja dwukondygnacyjna, z nieużytkowym poddaszem. Elewacja o zróżnicowanej ilości osi na poszczególnych kondygnacjach. Osie wyznaczone zróżnicowanym typem oraz wielkością otworów okiennych i drzwiowych oraz płycinami. W partii przyziemia 3 osiowa – w 1 osi płycina, w 2 i 3 okna. Na 1 piętrze 5 osiowa – w 1 i 2 osi płycizny, w 3, 4 i 5 osi okna. Poddasze – 7 osiowe. Elewacja podzielona wyprofilowanymi gzymsami międzykondygnacyjnymi.

Wnętrze – częściowo zachowany pierwotny układ budynku. Obiekt o zróżnicowanej ilości traktów. Budynek główny dwu i trzytraktowy. Sala kinowa – dwutraktowa, skrzydło południowe – jednotraktowe. W przyziemiu dwa lokale usługowe z zapleczem, na pierwszej kondygnacji pomieszczenia mieszkalne oraz klatka schodowa w części środkowej. Na piętrze trzy mieszkania, złożone z dwóch pokoi, kuchni, łazienki. Poszczególne pomieszczenia skomunikowane są między sobą za pomocą korytarza i amfilady.

Wyposażenie – nie zachowane.

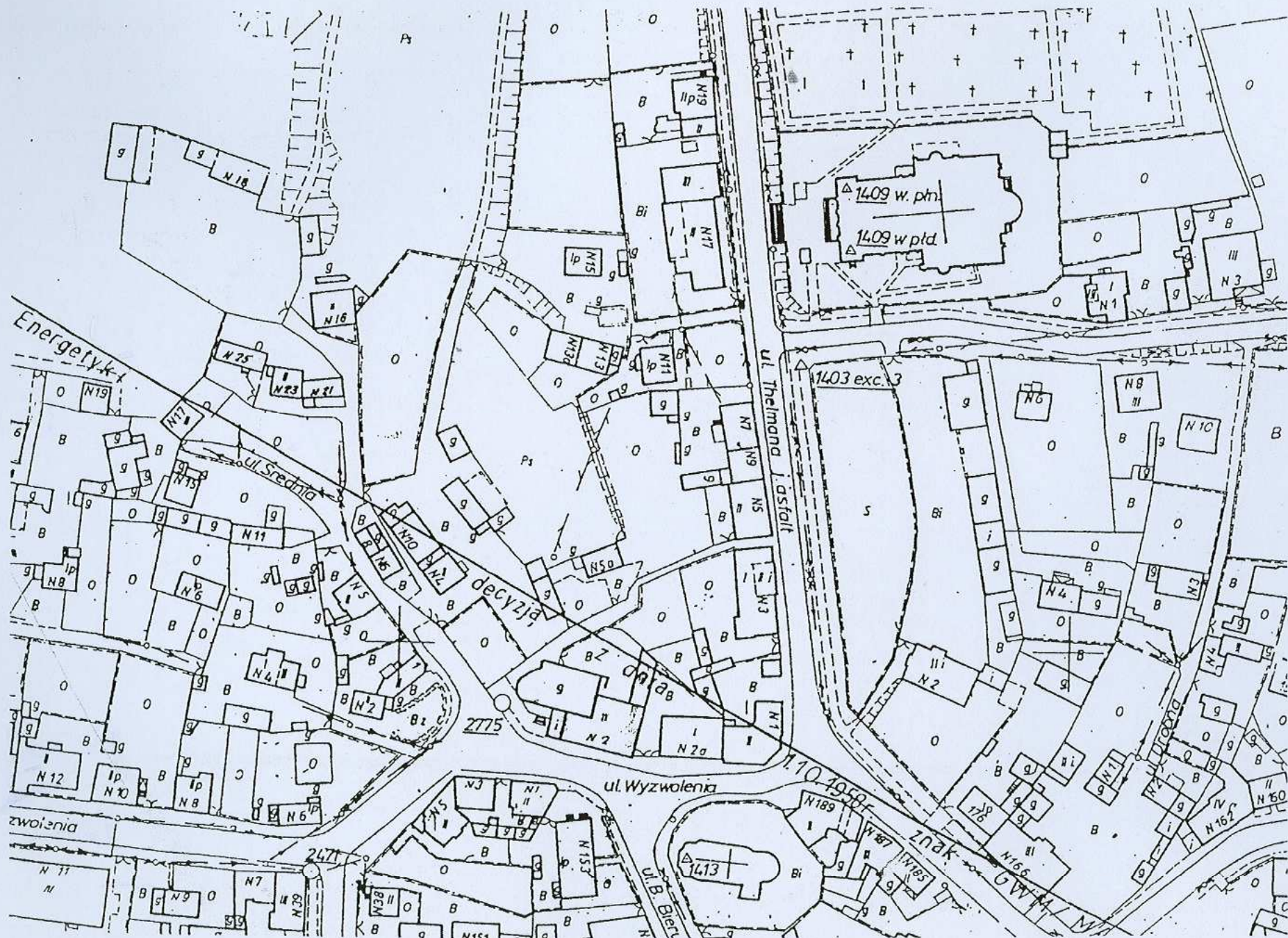
Instalacje – elektryczna, wodno-kanalizacyjna, teletechniczna, gazowa, piece kaflowe lub elektryczne.

WKŁADKA DO KARTY EWIDENCYJNEJ ZABYTKÓW ARCHITEKTURY I BUDOWNICTWA

1. Miejscowość	Ruda Śląska	5. Obiekt (nazwa jak w karcie) oraz adres	6. Zawartość wkładki
2. Gmina	Ruda Śląska		
3. Powiat	Ruda Śląska		
4. Województwo	śląskie		
		DOM MIESZKALNO- USŁUGOWY Ruda Śląska – Kochłowice ul. Wyzwolenia 2	Ciąg dalszy punktów: nr 11 – Zdjęcie rzut przekrój sytuacja orientacja



Ryc. 5. Widokówka z Kochłowic.



Ryc. 6. Mapa Kochłowic z lat 50 – tych XX wieku.

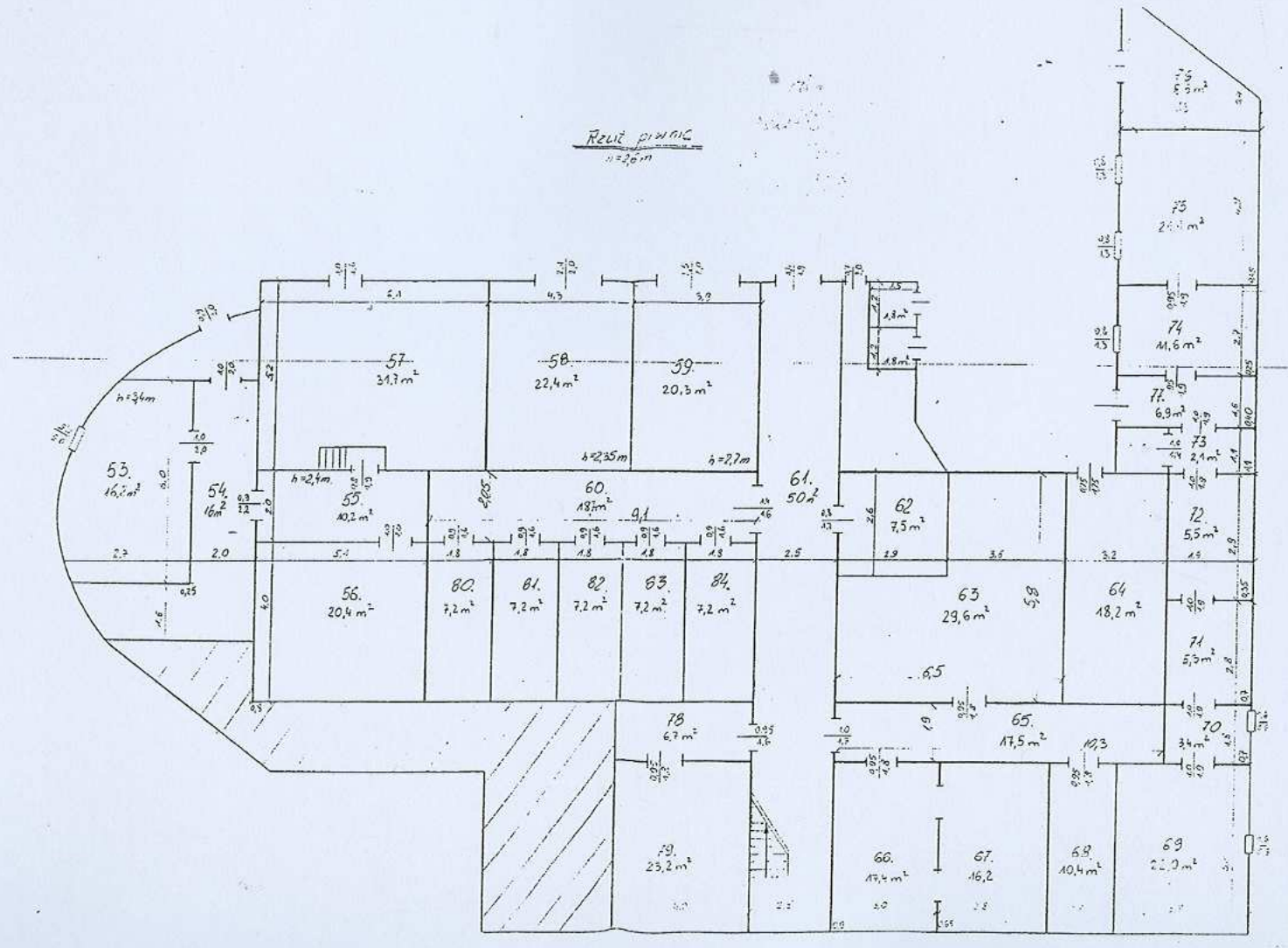
1. Miejscowość	Ruda Śląska
2. Gmina	Ruda Śląska
3. Powiat	Ruda Śląska
4. Województwo	śląskie

5. Obiekt (nazwa jak w karcie) oraz adres

DOM MIESZKALNO- USŁUGOWY
Ruda Śląska – Kochłowice
ul. Wyzwolenia 2

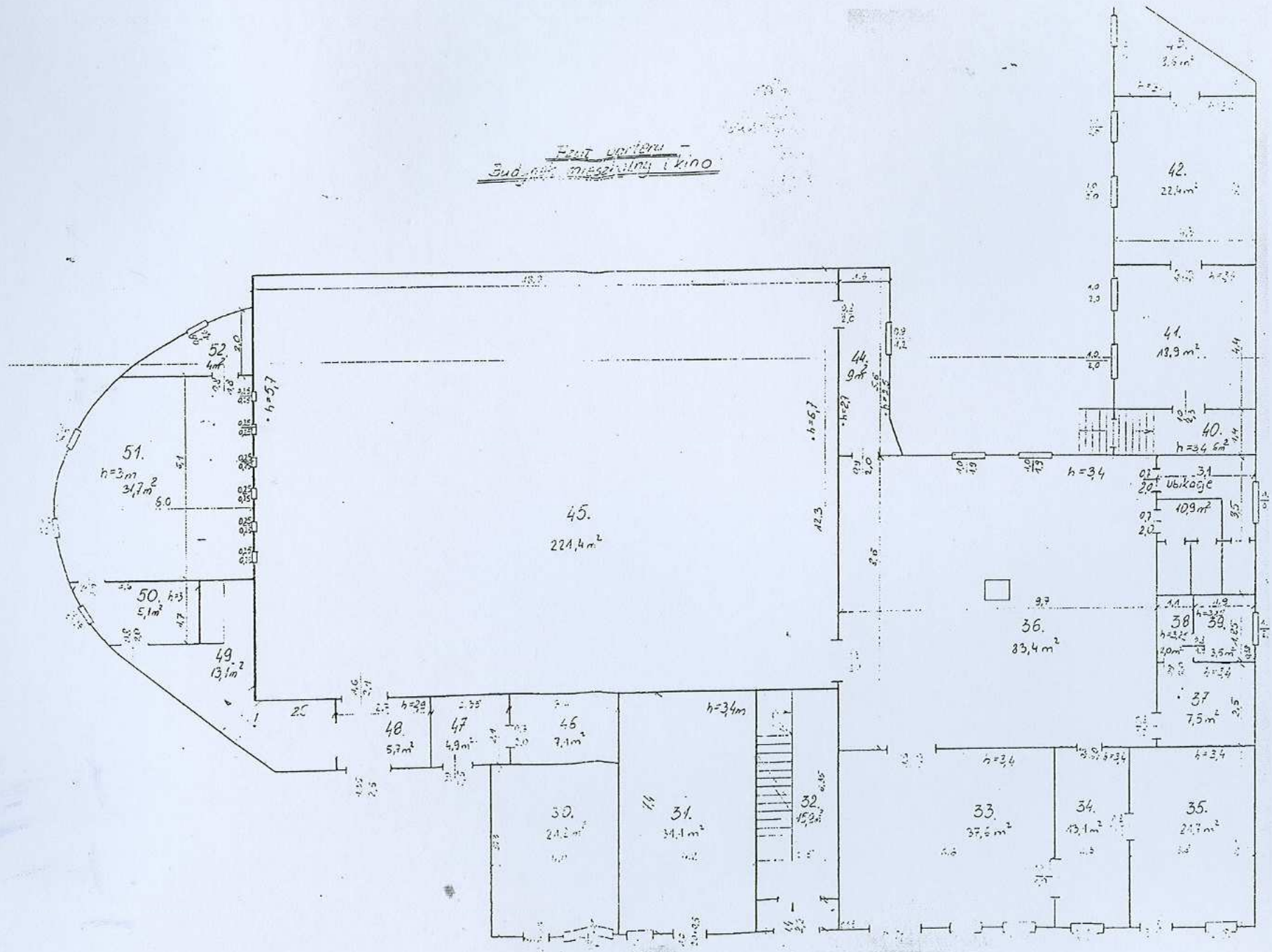
6. Zawartość wkładki

Ciąg dalszy punktów: nr 11 – Zdjęcie rzut przekrój sytuacja orientacja



Ryc. 7. Rzut piwnic

Rzut parteru -
budowa mieszkalny i kino



Ryc. 8. Rzut parteru.

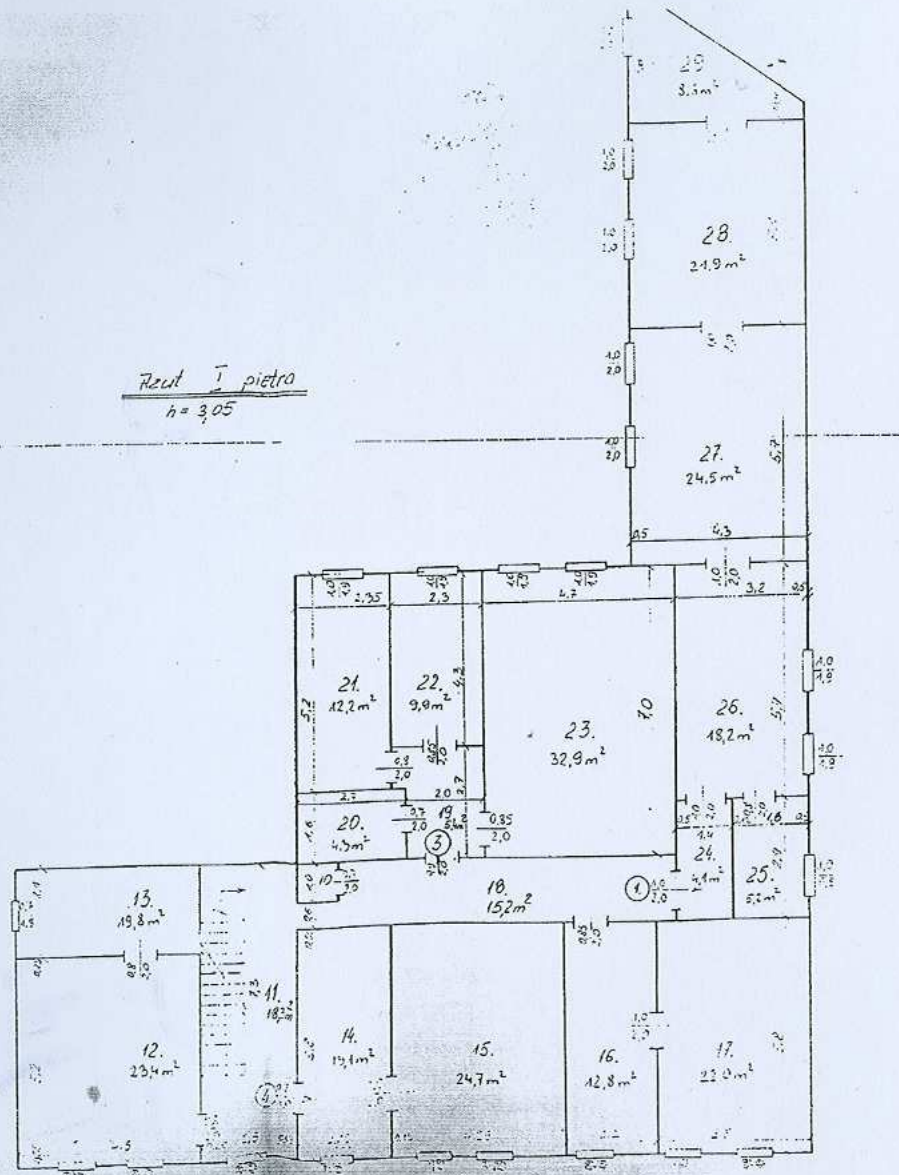
1. Miejscowość	Ruda Śląska	5. Obiekt (nazwa jak w karcie) oraz adres	6. Zawartość wkładki
2. Gmina	Ruda Śląska		
3. Powiat	Ruda Śląska		
4. Województwo	śląskie		

DOM MIESZKALNO- USŁUGOWY
Ruda Śląska – Kochłowice
ul. Wyzwolenia 2

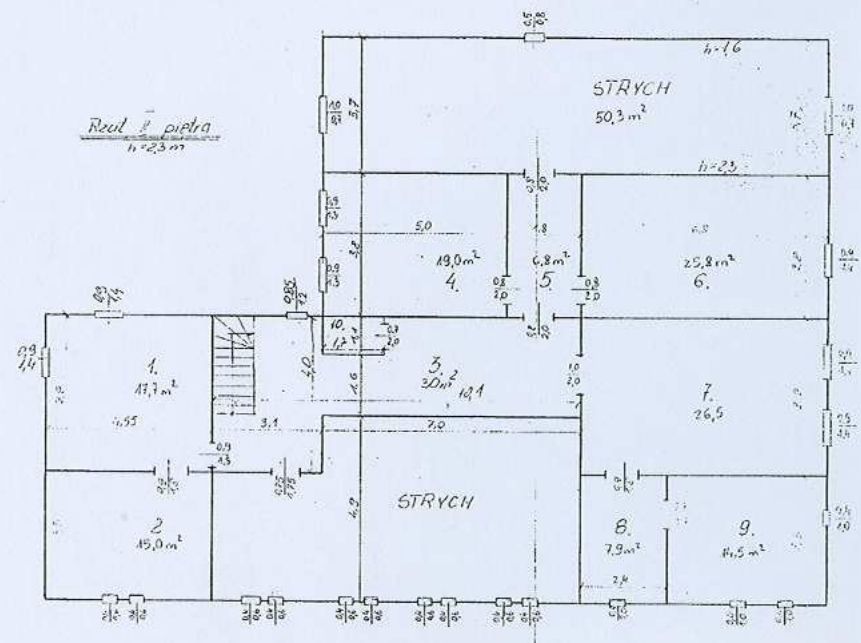
Ciąg dalszy punktów: nr 11 – Zdjęcie rzut przekrój sytuacja orientacja



Ryc. 9. Elewacja frontowa.



Ryc. 10. Rzut 1 piętra.



Ryc. 11. Rzut 2 piętra.

WKŁADKA DO KARTY EWIDENCYJNEJ ZABYTKÓW ARCHITEKTURY I BUDOWNICTWA

1. Miejscowość Ruda Śląska
 2. Gmina Ruda Śląska
 3. Powiat Ruda Śląska
 4. Województwo śląskie

5. Obiekt (nazwa jak w karcie) oraz adres

DOM MIESZKALNO- USŁUGOWY
 Ruda Śląska – Kochłowice
 ul. Wyzwolenia 2

6. Zawartość wkładki

Ciąg dalszy punktu 11 – dokumentacja fotograficzna



Fot. 1. Elewacja zachodnia.



Fot. 2. Ryzalit – strona północna elewacji zachodniej.

Fot. 3. Ryzalit – strona południowa.



Fot. 4. Witryna lokalu usługowego.



Fot. 5. Drzwi do lokalu usługowego.



Fot. 7. Okna I piętra.



Fot. 6. Szczyt ryzalitu.

1. Miejscowość Ruda Śląska
 2. Gmina Ruda Śląska
 3. Powiat Ruda Śląska
 4. Województwo śląskie

5. Obiekt (nazwa jak w karcie) oraz adres
DOM MIESZKALNO- USŁUGOWY
Ruda Śląska – Kochłowice
ul. Wyzwolenia 2

6. Zawartość wkładki
 Ciąg dalszy punktu 11 – dokumentacja fotograficzna



Fot. 8. Górna partia części środkowej budynku.



Fot. 9. Dolna partia części środkowej budynku.



Fot. 10. Okna poddasza.



Fot. 11. Drzwi wejściowe do części mieszkalnej.



Fot. 12. Wejście do lokalu usługowego.



Fot. 13. Okno parteru – elewacja zachodnia.



Fot. 14. Okno 1 piętra. – elewacja zachodnia.

1. Miejscowość Ruda Śląska
 2. Gmina Ruda Śląska
 3. Powiat Ruda Śląska
 4. Województwo śląskie

5. Obiekt (nazwa jak w karcie) oraz adres

DOM MIESZKALNO - USŁUGOWY
 Ruda Śląska – Ruda
 ul. Wyzwolenia 2

6. Zawartość wkładki

Ciąg dalszy punktu 11 – dokumentacja fotograficzna



Fot. 15. Widok na budynek od strony południowo – zach.



Fot. 16. Elewacja południowa- widok od strony zach.



Fot. 17. Elewacja południowa – widok od strony wsch.



Fot. 18. Elewacja południowa – strona wschodnia.



Fot. 19. okno parteru – elewacja południowa.



Fot. 20. Okno 1 piętra – elewacja południowa.

1. Miejscowość Ruda Śląska
 2. Gmina Ruda Śląska
 3. Powiat Ruda Śląska
 4. Województwo śląskie

5. Obiekt (nazwa jak w karcie) oraz adres

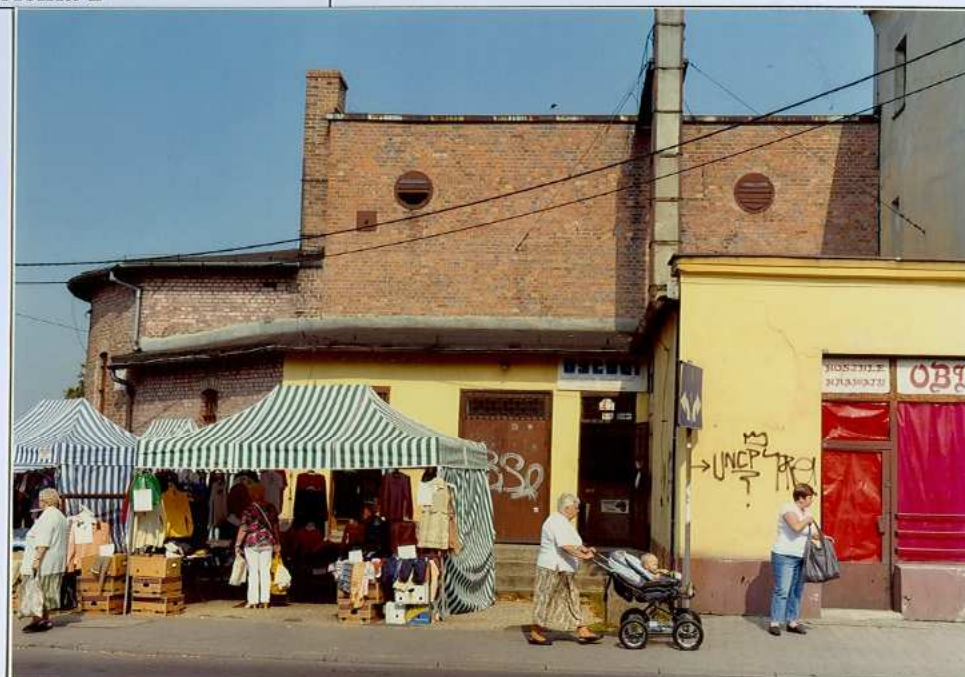
DOM MIESZKALNO- USŁUGOWY
 Ruda Śląska – Kochłowice
 ul. Wyzwolenia 2

6. Zawartość wkładki

Ciąg dalszy punktu 11 – dokumentacja fotograficzna



Fot. 21. Elewacja zachodnia – widok od północy.



Fot. 23. Strona północna elewacji zachodniej.



Fot. 22. Witryna lokalu usługowego.



Fot. 24. Lokal usługowy – strona północna elewacji zach.



Fot. 26. Część północna elewacji zachodniej.



Fot. 25. Widok od strony północno – zachodniej.



Fot. 27. Elewacja północna.

1. Miejscowość Ruda Śląska
 2. Gmina Ruda Śląska
 3. Powiat Ruda Śląska
 4. Województwo śląskie

5. Obiekt (nazwa jak w karcie) oraz adres

DOM MIESZKALNO - USŁUGOWY
 Ruda Śląska – Ruda
 ul. Wyzwolenia 2

6. Zawartość wkładki

Ciąg dalszy punktu 11 – dokumentacja fotograficzna



Fot. 29. Okno – elewacja północna.



Fot. 28. Elewacja północna – widok od strony wsch.



Fot. 30. Elewacja wschodnia – strona północna.



Fot. 31. Elewacja wschodnia – duża sala.



Fot. 32. Elewacja wschodnia – duża sala – część środkowa.



Fot. 33. Elewacja wschodnia – duża sala – część płn.

1. Miejscowość Ruda Śląska
 2. Gmina Ruda Śląska
 3. Powiat Ruda Śląska
 4. Województwo śląskie

5. Obiekt (nazwa jak w karcie) oraz adres
DOM MIESZKALNO - USŁUGOWY
 Ruda Śląska – Ruda
 ul. Wyzwolenia 2

6. Zawartość wkładki
 Ciąg dalszy punktu 11 – dokumentacja fotograficzna



Fot. 34. Przyziemie – drzwi do pom. gosp.



Fot. 36. Przyziemie – wjazd do garażu.



Fot. 35. Przyziemie – wjazd do garażu.



Fot. 37. Przyziemie – wjazd do garażu.



Fot. 38. Płycina – piętro elewacji dużej sali.



Fot. 39. Dobudówka – elewacja wschodnia.



Fot. 40. Drzwi, dobudówka.

1. Miejscowość Ruda Śląska
 2. Gmina Ruda Śląska
 3. Powiat Ruda Śląska
 4. Województwo śląskie

5. Obiekt (nazwa jak w karcie) oraz adres

DOM MIESZKALNO - USŁUGOWY
 Ruda Śląska – Ruda
 ul. Wyzwolenia 2

6. Zawartość wkładki

Ciąg dalszy punktu 11 – dokumentacja fotograficzna



Fot. 42. Elewacja wschodnia – część południowa.



Fot. 41. Elewacja wschodnia – część południowa.



Fot. 43. Elewacja północna – skrzydło wschodnie.



Fot. 44. Wejście do części mieszkalnej.



Fot. 45. Okno – elewacja wschodnia.



Fot. 46. Fragment muru.

<p>1. Miejscowość Ruda Śląska 2. Gmina Ruda Śląska 3. Powiat Ruda Śląska 4. Województwo śląskie</p>	<p>5. Obiekt (nazwa jak w karcie) oraz adres DOM MIESZKALNO- USŁUGOWY Ruda Śląska – Kochłowice ul. Wyzwolenia 2</p>	<p>6. Zawartość wkładki Ciąg dalszy punktu 11 – dokumentacja fotograficzna</p>
--	---	---



Fot. 47. Duża sala – wnętrze.



Fot. 49. Siedziska sali kinowej.



Fot. 48. Duża sala – wnętrze – widok na scenę.



Fot. 50. Zaplecze dużej sali.



Fot. 51. Okno – lokal usługowy.



Fot. 52. Okniennica – lokal usługowy.



Fot. 53. Wnętrze lokalu usługowego.

WKŁADKA DO KARTY EWIDENCYJNEJ ZABYTKÓW ARCHITEKTURY I BUDOWNICTWA

1. Miejscowość Ruda Śląska
 2. Gmina Ruda Śląska
 3. Powiat Ruda Śląska
 4. Województwo śląskie

5. Obiekt (nazwa jak w karcie) oraz adres

DOM MIESZKALNO- USŁUGOWY
 Ruda Śląska – Kochłowice
 ul. Wyzwolenia 2

6. Zawartość wkładki

Ciąg dalszy punktu 11 – dokumentacja fotograficzna



Fot. 55. Wejście do dużej sali.



Fot. 56. Piwnice.



Fot. 57. Dawne stajnie – uchwyt na sznur.



Fot. 58. Piwnice – korytarz.



Fot. 59. Piwnice – wnętrze.



Fot. 60. Sklepienie klasztorne w piwnicy.



Fot. 61. Wyjście z dużej sali.

1. Miejscowość Ruda Śląska
 2. Gmina Ruda Śląska
 3. Powiat Ruda Śląska
 4. Województwo śląskie

5. Obiekt (nazwa jak w karcie) oraz adres

DOM MIESZKALNO - USŁUGOWY
Ruda Śląska – Ruda
ul. Wyzwolenia 2

6. Zawartość wkładki

Ciąg dalszy punktu 11 – dokumentacja fotograficzna



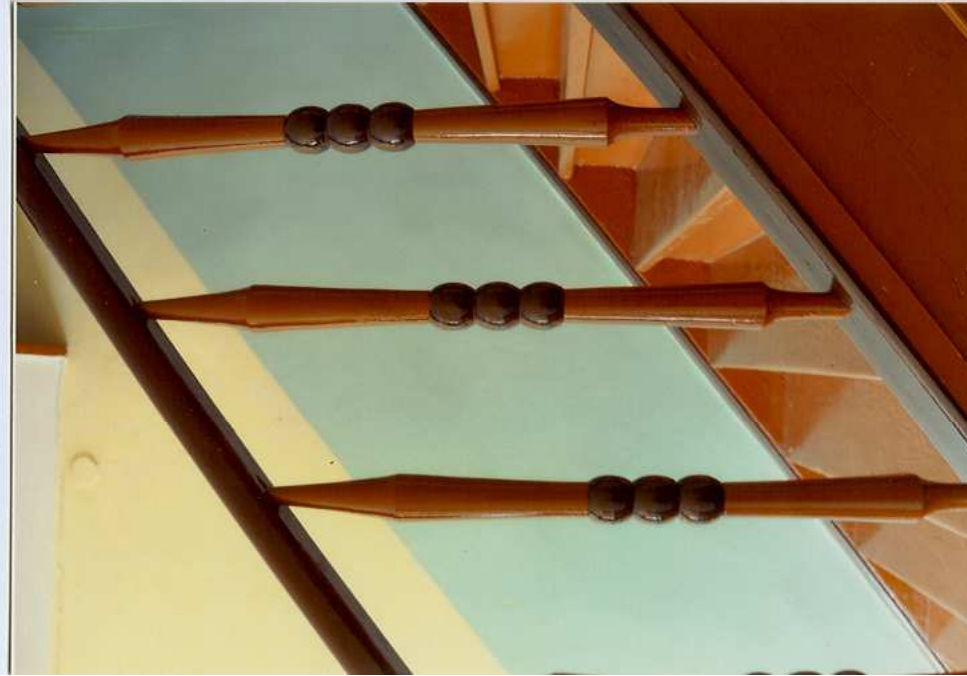
Fot. 63. Klatka schodowa.



Fot. 65. Klatka schodowa.



Fot. 62. Klatka schodowa – część mieszkalna.



Fot. 64. Tralki balustrady.



Fot. 66. Drzwi – lokal usługowy.



Fot. 67. Drzwi – piwnica.



Fot. 68. Drzwi – część mieszkalna.



Fot. 69. Drzwi do mieszkania.

1. Miejscowość Ruda Śląska
 2. Gmina Ruda Śląska
 3. Powiat Ruda Śląska
 4. Województwo śląskie

5. Obiekt (nazwa jak w karcie) oraz adres
DOM MIESZKALNO- USŁUGOWY
Ruda Śląska – Kochłowice
ul. Wyzwolenia 2

6. Zawartość wkładki

Ciąg dalszy punktu 11 – dokumentacja fotograficzna



Fot. 70. Drzwi – poddasze.



Fot. 71. Drzwi – duża sala.



Fot. 72. Piec kaflowy.



Fot. 73. Podłoga – deski.