

GEZ
1230/606

KARTA ADRESOWA ZABYTKU

3. Miejscowość: Ruda Śląska

1. Nazwa

Zespół zabudowań kopalni „Pokój” w tym m.in. budynki dawnej łaźni, kompresorów i przetwornic, rozdzielni, dawnej dyrekcji, budynek wagi i portierni, wieża wyciągowa szybu „Wanda”

2. Czas powstania

1902 r. – powstanie zakładu
Lata 70-te XX wieku - zabudowania
szybu „Wanda”

dzielnica: Nowy Bytom

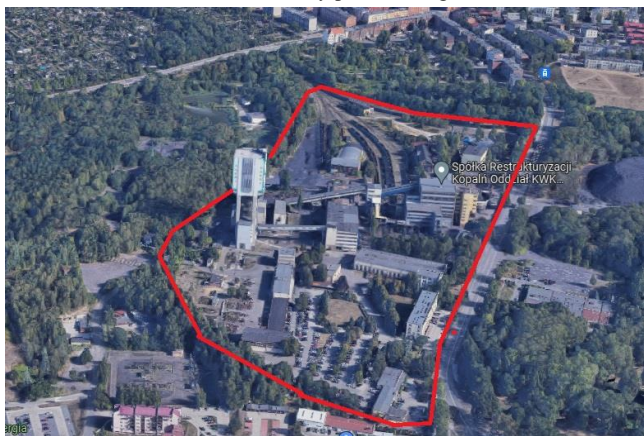
7. Fotografia z opisem wskazującym orientację w stosunku do sąsiednich terenów lub stron świata albo mapa z zaznaczonym stanowiskiem archeologicznym



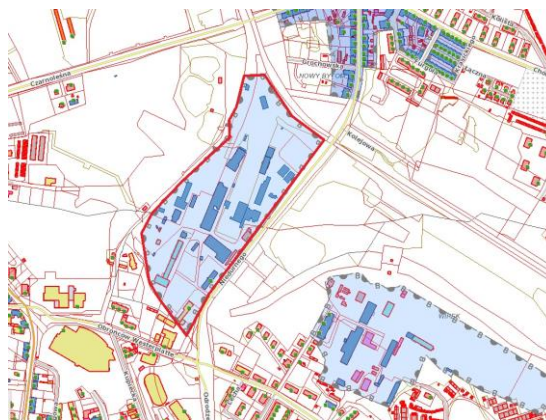
Widok na zakład od strony południowego zachodu



Widok od strony zachodniej



Widok na zabudowania zakładu od strony południowej



Lokalizacja

4. Adres:

ul. Piotra Niedurnego 11

kod pocztowy: 41-709

nr ewidencyjny działki:

Teren ujętymi pomiędzy ul. Niedurnego od wschodu, ul. Grochowską od północy, ul. Obrońców Westerplatte od południa i wschodnią granicą działek nr 2018/107, 2345/46

5. Przynależność administracyjna

województwo: śląskie

powiat: Ruda Śląska

gmina: Ruda Śląska

6. Formy ochrony

zapis w planie zagospodarowania przestrzennego:

§8 ust. 8 pkt 2 MPZP miasta Ruda Śląska (uchwała nr PR.0007.59.2018 z dnia 22 marca 2018 r., ogłoszona w Dz. Urz. Woj. Śląskiego z 2018 r., poz. 2701, zmieniona uchwałą nr PR.0007.27.2022 z dnia 28.03.2022 r., ogłoszoną w Dz. Urz. Woj. Śląskiego z 2022 r., poz. 1898)

8. Historia i opis wartości

Kopalnia „Pokój” została utworzona w 1902 roku przez połączenie kopalń i pól górniczych Friedrich Wilhelm, Eintracht i Saara I. Do 1922 roku i w okresie II wojny światowej zakład nosił nazwę „Friedensgrube”. Należała początkowo do spółki Oberschlesische Eisenbahnbedarfs – A.G. Od 1931 roku właścicielem zakładu było Rudzkie Gwarectwo Węglowe. W 1968 roku połączona została z kopalnią „Wanda-Lech”, a w 1995 roku z likwidowaną kopalnią „Wawel”. W latach 2003-2016 była częścią Kompanii Węglowej S.A.. W lipcu 2016 r. zakład połączono z kopalnią KWK „Halemba-Wirek” i KWK „Bielszowice”, tworząc jedną kopalnię KWK „Ruda”, która wchodzi w skład Polskiej Grupy Górniczej.

wartości historyczne:

- autentyczność substancji
- oryginalna funkcja i forma obiektu

wartości artystyczne:

- historyczne elementy zakładu – urządzenia i obiekty
- zabudowania kopalni jako element krajobrazu historycznego i przestrzennego dzielnicy oraz miasta

wartości naukowe:

- zakład zachowany w stopniu pozwalającym prezentować technologiczne aspekty przemysłu wydobywczego w ujęciu historycznym

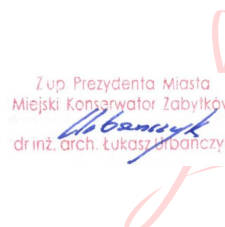
9. Stan zachowania i postulaty dotyczące konserwacji

Obiekty budowlane w dostatecznym i dobrym stanie technicznym.

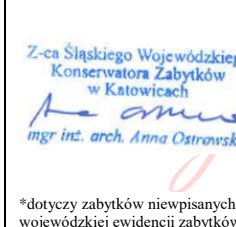
postulaty dotyczące konserwacji:

- zachowanie układu obiektów, w szczególności obiektów historycznych
- kompleksowy remont obiektów
- zachowanie wszystkich istniejących urządzeń historycznych
- zachowanie elementów wyposażenia obiektów w tym: wagoników, ciągów taśmowych, plakatów BHP, szafek

10. Wykonanie karty (autor, data i podpis)


Z up. Prezydenta Miasta
Miejski Konserwator Zabytków
dr inż. arch. Łukasz Urbańczyk
Elektronicznie
podpisany przez
Łukasz
Urbańczyk
Data: 2022.05.06
07:33:51 +02'00'

11. Zatwierdzenie karty (podpis wojewódzkiego konserwatora zabytków)


Z-ca Śląskiego Wojewódzkiego
Konserwatora Zabytków
w Katowicach
mgr inż. arch. Anna Ostrowska
Elektronicznie
podpisany przez Anna
Marta Ostrowska
Data: 2022.06.28
14:53:23 +02'00'

*dotyczy zabytków niewpisanych do rejestru zabytków i niewłączonych do wojewódzkiej ewidencji zabytków

GEZ
1230-1/606

KARTA ADRESOWA ZABYTKU

3. Miejscowość: Ruda Śląska

1. Nazwa
Zespół zabudowań kopalni „Pokój” – nadszybie oraz wieża wyciągowa szybu „Wanda”

2. Czas powstania
Lata 70-te XX wieku

dzielnica: Nowy Bytom

7. Fotografia z opisem wskazującym orientację w stosunku do sąsiednich terenów lub stron świata albo mapa z zaznaczonym stanowiskiem archeologicznym



Widok na wieżę od strony południowego zachodu



Maszynownia

4. Adres:
ul. Piotra Niedurnego 11

kod pocztowy: 41-709

nr ewidencyjny działki: 1.3709/110

5. Przynależność administracyjna

województwo: śląskie

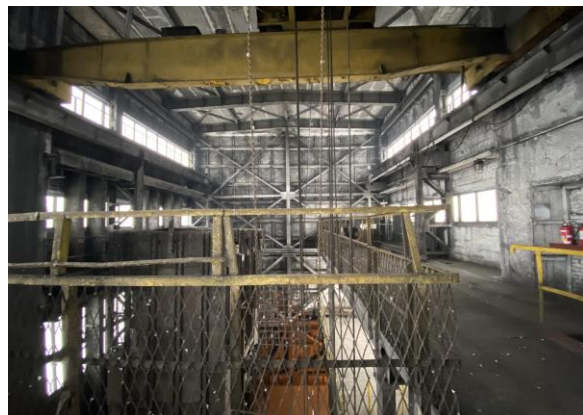
powiat: Ruda Śląska

gmina: Ruda Śląska

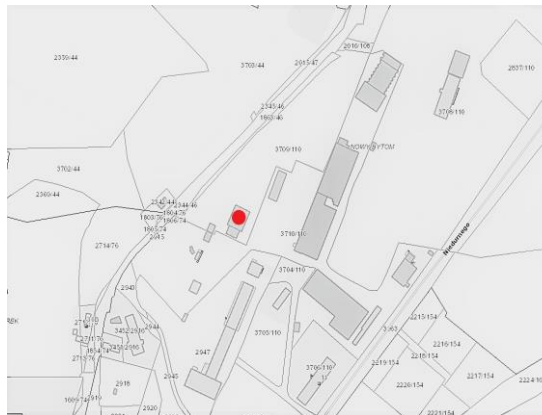
6. Formy ochrony

zapis w planie zagospodarowania przestrzennego:

§8 ust. 8 pkt 2 MPZP miasta Ruda Śląska (uchwała nr PR.0007.59.2018 z dnia 22 marca 2018 r., ogłoszona w Dz. Urz. Woj. Śląskiego z 2018 r., poz. 2701, zmieniona uchwałą nr PR.0007.27.2022 z dnia 28.03.2022 r., ogłoszoną w Dz. Urz. Woj. Śląskiego z 2022 r., poz. 1898)



Nadszybie - wewnątrz



Lokalizacja

8. Historia i opis wartości

Kopalnia „Pokój” została utworzona w 1902 roku. Szyb Wanda – główny, wydobywczo-zjazdowy szyb kopalni został wybudowany i oddany do użytku w latach 70-tych XX wieku. Wieża wysokości ok. 88m to prostopadłościenna żelbetowa bryła posadowiona na czterech masywnych słupach. Pomiedzy słupami ulokowany jest budynek nadszybia. Maszynownia znajduje się w górnej części wieży szybowej.

wartości historyczne:

- autentyczność substancji
- oryginalna funkcja i forma obiektu

wartości artystyczne:

- historyczne elementy zakładu – urządzenia i obiekty
- szyb „Wanda” jako element krajobrazu historycznego i przestrzennego dzielnicy oraz miasta

wartości naukowe:

- szyb zachowany w stopniu pozwalającym prezentować technologiczne aspekty przemysłu wydobywczego w ujęciu historycznym

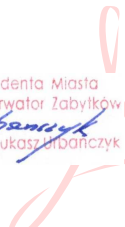
9. Stan zachowania i postulaty dotyczące konserwacji

Obiekty w dobrym stanie technicznym.

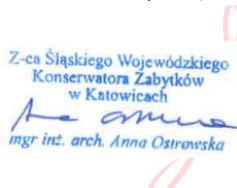
postulaty dotyczące konserwacji:

- zachowanie obiektów
- kompleksowy remont obiektów
- zachowanie wszystkich istniejących urządzeń historycznych
- zachowanie elementów wyposażenia obiektów w tym: szafek, lin, , maszyn i innych elementów rozdzielni, maszynowni i nadszybia

10. Wykonanie karty (autor, data i podpis)


Z up. Prezydenta Miasta
Miejski Konserwator Zabytków
dr inż. arch. *Lukasz Urbańczyk*
Elektronicznie
podpisany przez
Łukasz
Urbańczyk
Data: 2022.05.06
07:34:59 +02'00'

11. Zatwierdzenie karty (podpis wojewódzkiego konserwatora zabytków)


Z-ca Śląskiego Wojewódzkiego
Konserwatora Zabytków
w Katowicach
mgr inż. arch. *Anna Ostrowska*
Elektronicznie
podpisany przez
Anna Marta
Ostrowska
Data: 2022.06.28
14:53:49 +02'00'

*dotyczy zabytków niewpisanych do rejestru zabytków i niewłączonych do wojewódzkiej ewidencji zabytków

GEZ
1230-2/606

KARTA ADRESOWA ZABYTKU

3. Miejscowość: Ruda Śląska

1. Nazwa
Zespół zabudowań kopalni „Pokój” – budynek warsztatu mechanicznego i budynek biurowy, dział górniczy i maszynowy

2. Czas powstania
II połowa XX wieku

dzielnica: Nowy Bytom

7. Fotografia z opisem wskazującym orientację w stosunku do sąsiednich terenów lub stron świata albo mapa z zaznaczonym stanowiskiem archeologicznym



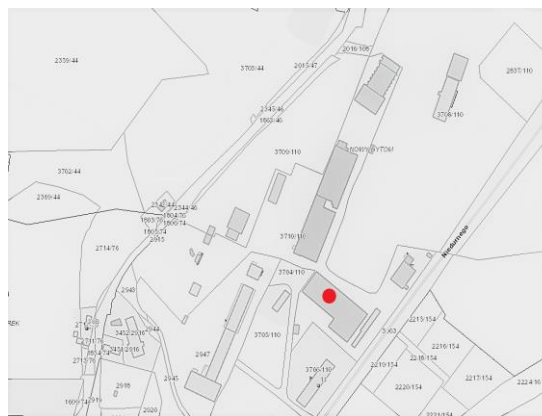
Widok na budynek od strony zachodniej



Widok od południowego zachodu



Wnętrze



Lokalizacja

4. Adres:
ul. Piotra Niedurnego 11

kod pocztowy: 41-709

nr ewidencyjny działki: 1.3710/110

5. Przynależność administracyjna

województwo: śląskie

powiat: Ruda Śląska

gmina: Ruda Śląska

6. Formy ochrony

zapis w planie zagospodarowania przestrzennego:

§8 ust. 8 pkt 2 MPZP miasta Ruda Śląska (uchwała nr PR.0007.59.2018 z dnia 22 marca 2018 r., ogłoszona w Dz. Urz. Woj. Śląskiego z 2018 r., poz. 2701, zmieniona uchwałą nr PR.0007.27.2022 z dnia 28.03.2022 r., ogłoszoną w Dz. Urz. Woj. Śląskiego z 2022 r., poz. 1898)

8. Historia i opis wartości

Kopalnia „Pokój” została utworzona w 1902 roku. Budynek warsztatu mechanicznego wraz z budynkiem biurowym powstał w II połowie XX wieku. Warsztat to obiekt jednokondygnacyjny, przykryty dachem płaskim o pokryciu z papy. W centralnej części dachu podłużny świetlik. Elewacje tynkowane z podziałami wyprowadzonymi za pomocą prostokątnych wielokwaterowych okien na elewacji południowej. Od strony elewacji północnej do obiektu dostawiony dwukondygnacyjny segment wysokości budynku warsztatowego, o prostej tynkowanej elewacji. Pomiędzy oknami segmentu dekoracja w postaci lizen. Od strony południowo wschodniej do narożnika warsztatu dostawiony budynek biurowy – na planie prostokąta, czterokondygnacyjny o elewacjach pozbawionych dekoracji i podziałach wyprowadzonych za pomocą stolarki okiennej. Dach obiektu płaski, kryty papą.

wartości historyczne:

- autentyczność substancji
- oryginalna funkcja i forma obiektu
- zachowane wnętrze budynku warsztatowego wraz z wyposażeniem

wartości naukowe:

- obiekty zachowane w stopniu pozwalającym prezentować technologiczne aspekty przemysłu wydobywczego w ujęciu historycznym

9. Stan zachowania i postulaty dotyczące konserwacji

Obiekty w dobrym i dostatecznym stanie technicznym.

postulaty dotyczące konserwacji:

- zachowanie obiektów
- kompleksowy remont obiektów
- zachowanie wszystkich istniejących urządzeń historycznych
- zachowanie elementów wyposażenia obiektów

10. Wykonanie karty (autor, data i podpis)

Z up. Prezydenta Miasta
Miejski Konserwator Zabytków
w Katowicach
dr inż. arch. Łukasz Urbańczyk

Elektronicznie
podpisany przez
Łukasz Urbańczyk
Data: 2022.05.06
07:35:53 +02'00'

11. Zatwierdzenie karty (podpis wojewódzkiego konserwatora zabytków)

Z-ca Śląskiego Wojewódzkiego
Konserwatora Zabytków
w Katowicach
mgr inż. arch. Anna Ostrowska

Elektronicznie
podpisany przez
Anna Marta
Ostrowska
Data: 2022.06.28
14:54:12 +02'00'

*dotyczy zabytków niewpisanych do rejestru zabytków i niewłączonych do wojewódzkiej ewidencji zabytków

GEZ
1230-3/606

KARTA ADRESOWA ZABYTKU

3. Miejscowość: Ruda Śląska

1. Nazwa
Zespół zabudowań kopalni „Pokój” – budynek dyrekcji

2. Czas powstania
II połowa XX wieku

dzielnica: Nowy Bytom

7. Fotografia z opisem wskazującym orientację w stosunku do sąsiednich terenów lub stron świata albo mapa z zaznaczonym stanowiskiem archeologicznym



Elewacja frontowa



Widok od północnego wschodu

4. Adres:
ul. Piotra Niedurnego 11

kod pocztowy: 41-709

nr ewidencyjny działki: 1.3706/110

5. Przynależność administracyjna

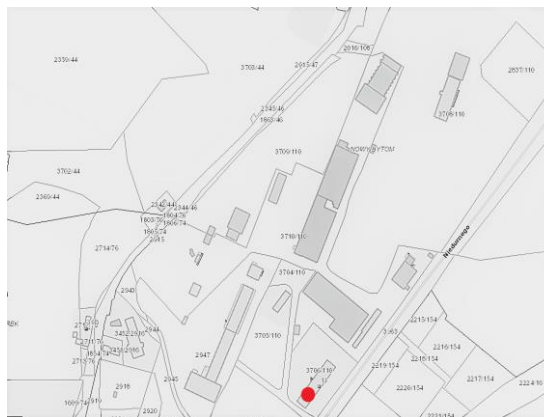
województwo: śląskie
powiat: Ruda Śląska
gmina: Ruda Śląska

6. Formy ochrony
zapis w planie zagospodarowania przestrzennego:

§8 ust. 8 pkt 2 MPZP miasta Ruda Śląska (uchwała nr PR.0007.59.2018 z dnia 22 marca 2018 r., ogłoszona w Dz. Urz. Woj. Śląskiego z 2018 r., poz. 2701, zmieniona uchwałą nr PR.0007.27.2022 z dnia 28.03.2022 r., ogłoszoną w Dz. Urz. Woj. Śląskiego z 2022 r., poz. 1898)



Widok od zachodu



Lokalizacja

8. Historia i opis wartości

Kopalnia „Pokój” została utworzona w 1902 roku. Budynek dyrekcji powstał w II połowie XX wieku. To obiekt czterokondygnacyjny posadowiony na planie prostokąta, przykryty płaskim dachem o pokryciu z papy. Elewacje tynkowane, z podziałem wyprowadzonym poprzez stolarkę okienną. Okna prostokątne. Ponad oknami przeciągnięty prosty gzyms, spięty po bokach skrajnych okien smukłymi lizenami.

wartości historyczne:

- autentyczność substancji
- oryginalna funkcja i forma obiektu

wartości naukowe:

- przykład budynku biurowego z II połowy XX wieku, należącego do zakładu przemysłowego

9. Stan zachowania i postulaty dotyczące konserwacji

Obiekt w dobrym stanie technicznym.

postulaty dotyczące konserwacji:

- zachowanie obiektu
- kompleksowy remont obiektu
- zachowanie elementów wyposażenia wnętrza

10. Wykonanie karty (autor, data i podpis)

Elektronicznie
podpisany przez
Łukasz Urbańczyk
Data: 2022.05.06
07:36:47 +02'00'

Z up. Prezydenta Miasta
Miejski Konserwator Zabytków
dr inż. arch. Łukasz Urbańczyk

11. Zatwierdzenie karty (podpis wojewódzkiego konserwatora zabytków)

Elektronicznie
podpisany przez
Anna Marta
Ostrowska
Data: 2022.06.28
14:54:36 +02'00'

Z-ca Śląskiego Wojewódzkiego
Konserwatora Zabytków
w Katowicach
mgr inż. arch. Anna Ostrowska

*dotyczy zabytków niewpisanych do rejestru zabytków i niewłączonych do wojewódzkiej ewidencji zabytków

GEZ
1230-4/606

KARTA ADRESOWA ZABYTKU

3. Miejscowość: Ruda Śląska

1. Nazwa
Zespół zabudowań kopalni „Pokój” – budynek laboratorium chemicznego

2. Czas powstania
II połowa XX wieku

dzielnica: Nowy Bytom

7. Fotografia z opisem wskazującym orientację w stosunku do sąsiednich terenów lub stron świata albo mapa z zaznaczonym stanowiskiem archeologicznym

4. Adres:

ul. Piotra Niedurnego 11

kod pocztowy: 41-709

nr ewidencyjny działki: 1.2947

5. Przynależność administracyjna

województwo: śląskie

powiat: Ruda Śląska

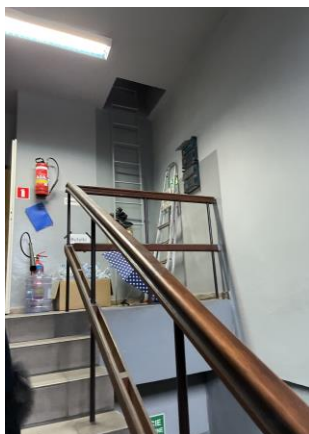
gmina: Ruda Śląska



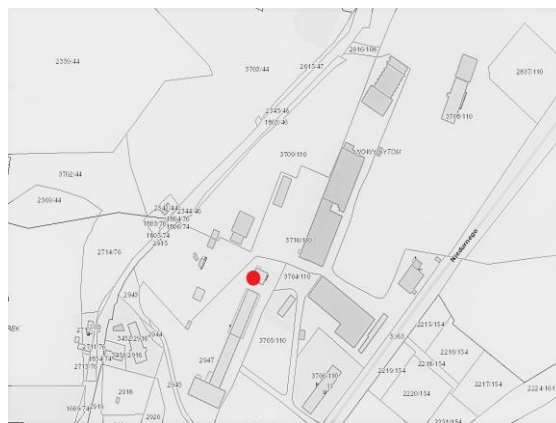
Widok na budynek od strony północnego wschodu



Widok od zachodu



Klatka schodowa we wnętrzu



Lokalizacja

6. Formy ochrony

zapis w planie zagospodarowania przestrzennego:

§8 ust. 8 pkt 2 MPZP miasta Ruda Śląska (uchwała nr PR.0007.59.2018 z dnia 22 marca 2018 r., ogłoszona w Dz. Urz. Woj. Śląskiego z 2018 r., poz. 2701, zmieniona uchwałą nr PR.0007.27.2022 z dnia 28.03.2022 r., ogłoszoną w Dz. Urz. Woj. Śląskiego z 2022 r., poz. 1898)

8. Historia i opis wartości

Kopalnia „Pokój” została utworzona w 1902 roku. Budynek laboratorium chemicznego to obiekt trzykondygnacyjny, wzniesiony na planie kwadratu o prostych, tynkowanych elewacjach i płaskim dachu krytym papą. Stolarka okienna prostokątna. Wejścia do obiektu usytuowane na wschodniej i północnej elewacji, poprzedzone jednobiegowymi schodami.

wartości historyczne:

- autentyczność substancji
- oryginalna funkcja i forma obiektu

9. Stan zachowania i postulaty dotyczące konserwacji

Obiekt w dostatecznym stanie technicznym.

postulaty dotyczące konserwacji:

- zachowanie obiektu
- kompleksowy remont obiektu

10. Wykonanie karty (autor, data i podpis)

Z up. Prezydenta Miasta
Miejski Konserwator Zabytków
w Katowicach
dr inż. arch. Łukasz Urbańczyk

Elektronicznie
podpisany przez
Łukasz Urbańczyk
Data: 2022.05.06
07:37:31 +02'00'

11. Zatwierdzenie karty (podpis wojewódzkiego konserwatora zabytków)

Z-ca Śląskiego Wojewódzkiego
Konserwatora Zabytków
w Katowicach
mgr inż. arch. Anna Ostrowska

Elektronicznie
podpisany przez
Anna Marta
Ostrowska
Data: 2022.06.28
14:55:01 +02'00'

*dotyczy zabytków niewpisanych do rejestru zabytków i niewłączonych do wojewódzkiej ewidencji zabytków

GEZ
1230-5/606

KARTA ADRESOWA ZABYTKU

3. Miejscowość: Ruda Śląska

1. Nazwa
Zespół zabudowań kopalni „Pokój” – budynek łaźni „Wanda”

2. Czas powstania
II połowa XX wieku

dzielnica: Nowy Bytom

7. Fotografia z opisem wskazującym orientację w stosunku do sąsiednich terenów lub stron świata albo mapa z zaznaczonym stanowiskiem archeologicznym



Widok na budynek od strony wschodniej



Widok od południa

4. Adres:
ul. Piotra Niedurnego 11

kod pocztowy: 41-709

nr ewidencyjny działki: 1.3710/110

5. Przynależność administracyjna

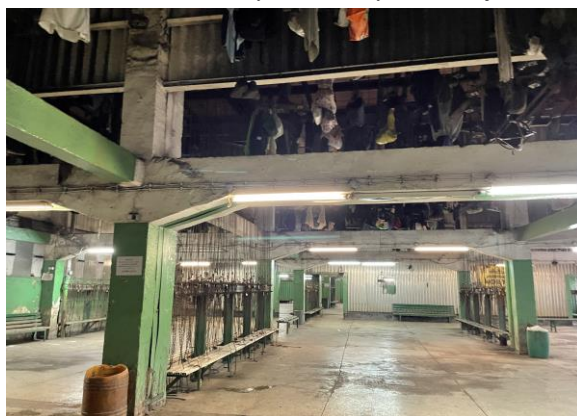
województwo: śląskie

powiat: Ruda Śląska

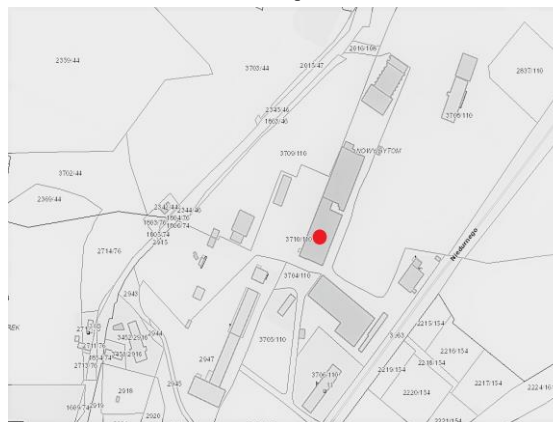
gmina: Ruda Śląska

6. Formy ochrony
zapis w planie zagospodarowania przestrzennego:

§8 ust. 8 pkt 2 MPZP miasta Ruda Śląska (uchwała nr PR.0007.59.2018 z dnia 22 marca 2018 r., ogłoszona w Dz. Urz. Woj. Śląskiego z 2018 r., poz. 2701, zmieniona uchwałą nr PR.0007.27.2022 z dnia 28.03.2022 r., ogłoszoną w Dz. Urz. Woj. Śląskiego z 2022 r., poz. 1898)



Wnętrze



Lokalizacja

8. Historia i opis wartości

Kopalnia „Pokój” została utworzona w 1902 roku. Budynek łaźni powstał w II połowie XX wieku. To obiekt posadowiony na planie prostokąta połączony nadziemnym łącznikiem z nadszybiem szybu „Wanda”. Elewacje obiektu bez dekoracji, opracowane w tynku, z oknami w układzie pasowym. Wejście do obiektu usytuowane od strony elewacji południowej. Dach płaski kryty papą.

wartości historyczne:

- autentyczność substancji
- oryginalna funkcja i forma obiektu
- zachowane wnętrze łaźni wraz z wyposażeniem

wartość artystyczna:

- zachowane elementy wyposażenia łaźni łańcuskowej

wartości naukowe:

- obiekt zachowany w stopniu pozwalającym prezentować technologiczne aspekty przemysłu wydobywczego w ujęciu historycznym

9. Stan zachowania i postulaty dotyczące konserwacji

Obiekt w dostatecznym stanie technicznym.

postulaty dotyczące konserwacji:

- zachowanie obiektu
- kompleksowy remont obiektu
- zachowanie elementów wyposażenia obiektu w szczególności elementów łaźni łańcuskowej

10. Wykonanie karty (autor, data i podpis)

Elektronicznie
podpisany przez
Łukasz
Urbańczyk
Data: 2022.05.06
07:38:30 +02'00'

Zup. Prezydenta Miasta
Miejski Konserwator Zabytków
dr inż. arch. Łukasz Urbańczyk

11. Zatwierdzenie karty (podpis wojewódzkiego konserwatora zabytków)

Elektronicznie
podpisany przez
Anna Marta
Ostrowska
Data: 2022.06.28
14:55:26 +02'00'

Z-ca Śląskiego Wojewódzkiego
Konserwatora Zabytków
w Katowicach
mgr inż. arch. Anna Ostrowska

*dotyczy zabytków niewpisanych do rejestru zabytków i niewłączonych do wojewódzkiej ewidencji zabytków

GEZ
1230-6/606

KARTA ADRESOWA ZABYTKU

3. Miejscowość: Ruda Śląska

1. Nazwa
Zespół zabudowań kopalni „Pokój” – budynek łaźni „Jan Karol”

2. Czas powstania
1936-1937

dzielnica: Nowy Bytom

7. Fotografia z opisem wskazującym orientację w stosunku do sąsiednich terenów lub stron świata albo mapa z zaznaczonym stanowiskiem archeologicznym

4. Adres:
ul. Piotra Niedurnego 11

kod pocztowy: 41-709

nr ewidencyjny działki: 1.3710/110

5. Przynależność administracyjna

województwo: śląskie

powiat: Ruda Śląska

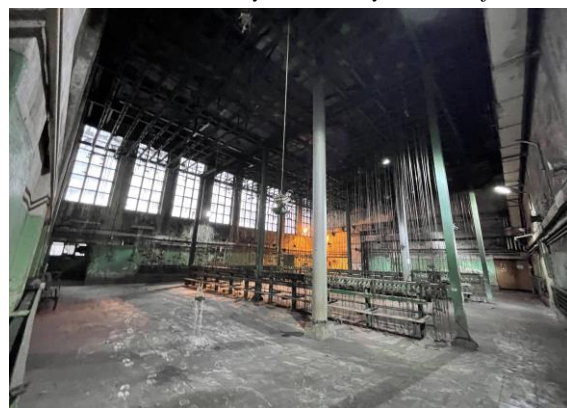
gmina: Ruda Śląska



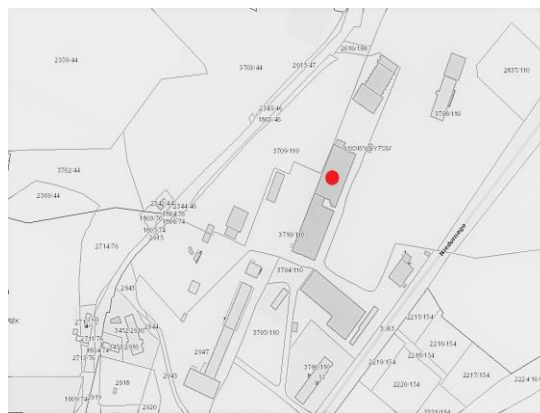
Widok na budynek od strony wschodniej



Elewacja wschodnia - widok od południa



Wnętrze



Lokalizacja

6. Formy ochrony

zapis w planie zagospodarowania przestrzennego:

§8 ust. 8 pkt 2 MPZP miasta Ruda Śląska (uchwała nr PR.0007.59.2018 z dnia 22 marca 2018 r., ogłoszona w Dz. Urz. Woj. Śląskiego z 2018 r., poz. 2701, zmieniona uchwałą nr PR.0007.27.2022 z dnia 28.03.2022 r., ogłoszoną w Dz. Urz. Woj. Śląskiego z 2022 r., poz. 1898)

8. Historia i opis wartości

Kopalnia „Pokój” została utworzona w 1902 roku. Budynek łaźni dla szybu „Jan Karol” powstał w latach 1936-1937. To obiekt posadowiony na planie prostokąta, z bryłą skonstruowaną w sposób addytywny (środkowa część bryły wyniesiona, segmenty od strony wschodniej i zachodniej niższe), elewacjami opracowanymi w cegle licowej oraz elementami dekoracyjnymi opracowanymi w tynku (smukłe „żyłki” pomiędzy oknami elewacji wschodniej, gzymsy, wystające daszki). Stolarka okienna prostokątna, wielokwaterowa. Obiekt wieńczy wstęgowa betonowa balustrada. Nad częścią centralną dach dwuspadowy o niewielkim stopniu nachylenia połaci kryty blachą, na częściach bocznych dachy płaskie o pokryciu z papy.

wartości historyczne:

- autentyczność substancji
- oryginalna funkcja i forma obiektu
- zachowane wnętrze łaźni wraz z wyposażeniem

wartość artystyczna:

- zachowane elementy wyposażenia łaźni łańcuskowej
- modernistyczna architektura obiektu

wartości naukowe:

- obiekt zachowany w stopniu pozwalającym prezentować technologiczne aspekty przemysłu wydobywczego w ujęciu historycznym
- przykład obiektu przemysłowego wzniesionego w dobie międzywojnia na Górnym Śląsku

9. Stan zachowania i postulaty dotyczące konserwacji

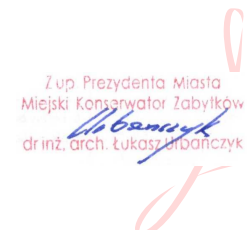
Obiekt w dostatecznym stanie technicznym.

postulaty dotyczące konserwacji:

- zachowanie obiektu
- kompleksowy remont obiektu
- zachowanie elementów wyposażenia obiektu w szczególności elementów łaźni łańcuskowej
- zachowanie elementów dekoracyjnych elewacji (smukłych „żyłek” między oknami i gzymsów)
- zachowanie stolarki drzewianej
- zachowanie wymiarów i podziałów okien

10. Wykonanie karty (autor, data i podpis)

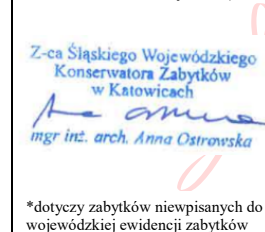
Elektronicznie
podpisany przez
Łukasz
Urbańczyk
Data: 2022.05.06
07:39:14 +02'00'



Z up. Prezydenta Miasta
Miejski Konserwator Zabytków
mgr inż. arch. Łukasz Urbańczyk

11. Zatwierdzenie karty (podpis wojewódzkiego konserwatora zabytków)

Elektronicznie
podpisany przez Anna
Marta Ostrowska
Data: 2022.06.28
14:56:07 +02'00'



Z-ca Śląskiego Wojewódzkiego
Konserwatora Zabytków
w Katowicach
mgr inż. arch. Anna Ostrowska

*dotyczy zabytków niewpisanych do rejestru zabytków i niewłączonych do wojewódzkiej ewidencji zabytków

GEZ
1230-7/606

KARTA ADRESOWA ZABYTKU

3. Miejscowość: Ruda Śląska

1. Nazwa
Zespół zabudowań kopalni „Pokój” – budynek przetwornic i kondensatorów oraz budynek maszyny wyciągowej szybu „Jan Karol”

2. Czas powstania
Początek XX wieku

dzielnica: Nowy Bytom

7. Fotografia z opisem wskazującym orientację w stosunku do sąsiednich terenów lub stron świata albo mapa z zaznaczonym stanowiskiem archeologicznym

4. Adres:

ul. Piotra Niedurnego 11

kod pocztowy: 41-709

nr ewidencyjny działki: 1.3710/110

5. Przynależność administracyjna

województwo: śląskie

powiat: Ruda Śląska

gmina: Ruda Śląska



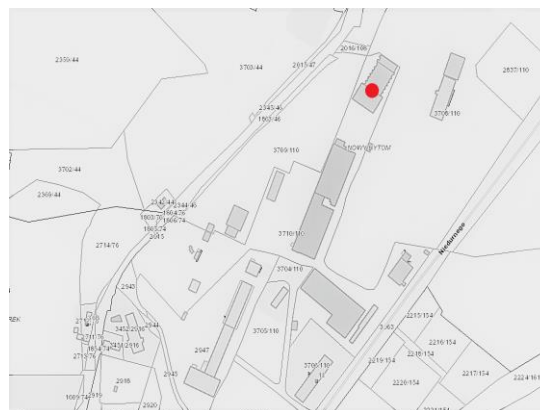
Widok na budynek od strony południowego zachodu



Elewacja zachodnia



Elewacja południowa



Lokalizacja

6. Formy ochrony

zapis w planie zagospodarowania przestrzennego:

§8 ust. 8 pkt 2 MPZP miasta Ruda Śląska (uchwała nr PR.0007.59.2018 z dnia 22 marca 2018 r., ogłoszona w Dz. Urz. Woj. Śląskiego z 2018 r., poz. 2701, zmieniona uchwałą nr PR.0007.27.2022 z dnia 28.03.2022 r., ogłoszoną w Dz. Urz. Woj. Śląskiego z 2022 r., poz. 1898)

8. Historia i opis wartości

Kopalnia „Pokój” została utworzona w 1902 roku. Budynek maszyny wyciągowej szybu „Jan Karol” oraz budynek przetwornic i kondensatorów pochodzi w tego okresu. Obiekty tworzą jedna bryłę, posadowioną na planie litery „T”. Oba fragmenty przykryte sklepieniem kolebkowym pokrytym papą. Elewacje opracowane w cegle licowej, z dekoracją w postaci ząbkowanego fryzu w górnej partii. Stolarka okienna prostokątna, zamknięta łukiem odcinkowym, wielokwaterowa. Część północna obudowana betonowymi przyporami.

wartości historyczne:

- autentyczność substancji
- oryginalna funkcja i forma obiektu

wartości artystyczne:

- ceglane dekorowane elewacje obiektów

wartości naukowe:

- obiekty zachowane w stopniu pozwalającym prezentować technologiczne aspekty przemysłu wydobywczego w ujęciu historycznym
- najstarsze zachowane obiekty przynależne do kopalni „Pokój”

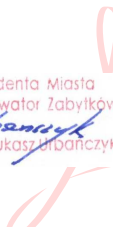
9. Stan zachowania i postulaty dotyczące konserwacji

Obiekty w złym stanie technicznym.

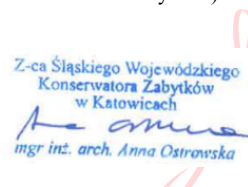
postulaty dotyczące konserwacji:

- zachowanie obiektów wraz z wystrojem ich elewacji
- kompleksowy remont obiektów
- zachowanie formy dachu
- zachowanie elementów historycznego wyposażenia obiektów
- zachowanie wymiarów i podziałów okien

10. Wykonanie karty (autor, data i podpis)


Z up. Prezydenta Miasta
Miejski Konserwator Zabytków
dr inż. arch. Łukasz Urbańczyk
Elektronicznie
podpisany przez
Łukasz
Urbańczyk
Data: 2022.05.06
07:39:52 +02'00'

11. Zatwierdzenie karty (podpis wojewódzkiego konserwatora zabytków)


Z-ca Śląskiego Wojewódzkiego
Konserwatora Zabytków
w Katowicach
mgr inż. arch. Anna Ostrowska
Elektronicznie
podpisany przez
Anna Marta
Ostrowska
Data: 2022.06.28
14:56:31 +02'00'

*dotyczy zabytków niewpisanych do rejestru zabytków i niewłączonych do wojewódzkiej ewidencji zabytków

GEZ
1230-8/606

KARTA ADRESOWA ZABYTKU

3. Miejscowość: Ruda Śląska

1. Nazwa
Zespół zabudowań kopalni „Pokój” – budynek warsztatowo-magazynowy

2. Czas powstania
1970 r.

dzielnica: Nowy Bytom

7. Fotografia z opisem wskazującym orientację w stosunku do sąsiednich terenów lub stron świata albo mapa z zaznaczonym stanowiskiem archeologicznym



Elewacja zachodnia



Widok od zachodu

4. Adres:
ul. Piotra Niedurnego 11

kod pocztowy: 41-709

nr ewidencyjny działki: 1.2947

5. Przynależność administracyjna

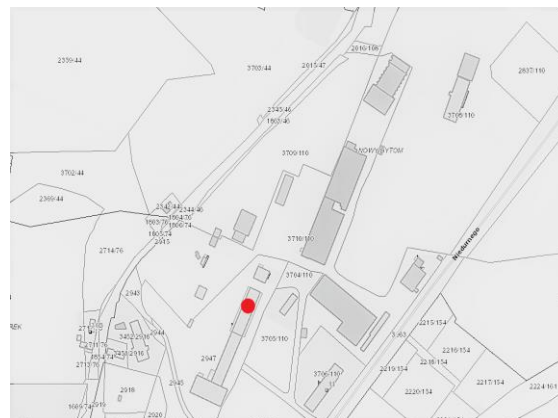
województwo: śląskie

powiat: Ruda Śląska

gmina: Ruda Śląska



Wnętrze



Lokalizacja

6. Formy ochrony

zapis w planie zagospodarowania przestrzennego:

§8 ust. 8 pkt 2 MPZP miasta Ruda Śląska (uchwała nr PR.0007.59.2018 z dnia 22 marca 2018 r., ogłoszona w Dz. Urz. Woj. Śląskiego z 2018 r., poz. 2701, zmieniona uchwałą nr PR.0007.27.2022 z dnia 28.03.2022 r., ogłoszoną w Dz. Urz. Woj. Śląskiego z 2022 r., poz. 1898)

8. Historia i opis wartości

Kopalnia „Pokój” została utworzona w 1902 roku. Budynek warsztatowo-magazynowy to obiekt wzniesiony w 1970 roku, posadowiony na planie wydłużonego prostokąta, dwukondygnacyjny. Elewacje pozbawione dekoracji, tynkowane, z oknami w formie pasów. Dach płaski kryty papą.

wartości historyczne:

- autentyczność substancji
- oryginalna funkcja i forma obiektu

wartości naukowe:

- przykład budynku magazynowo-warsztatowego z II połowy XX wieku, należącego do zakładu przemysłowego

9. Stan zachowania i postulaty dotyczące konserwacji

Obiekt w dostatecznym stanie technicznym.

postulaty dotyczące konserwacji:

- zachowanie obiektu
- kompleksowy remont obiektu

10. Wykonanie karty (autor, data i podpis)

Elektronicznie
podpisany przez
Łukasz Urbańczyk
Data: 2022.05.06
07:40:35 +02'00'

Zup. Prezydenta Miasta
Miejski Konserwator Zabytków
dr inż. arch. Łukasz Urbańczyk

11. Zatwierdzenie karty (podpis wojewódzkiego konserwatora zabytków)

Elektronicznie
podpisany przez
Anna Marta
Ostrowska
Data: 2022.06.28
14:56:59 +02'00'

Z-ca Śląskiego Wojewódzkiego
Konserwatora Zabytków
w Katowicach
mgr inż. arch. Anna Ostrowska

*dotyczy zabytków niewpisanych do rejestru zabytków i niewłączonych do wojewódzkiej ewidencji zabytków

GEZ
1230-9/606

KARTA ADRESOWA ZABYTKU

3. Miejscowość: Ruda Śląska

1. Nazwa
Zespół zabudowań kopalni „Pokój” – budynek stacji ratowniczej

2. Czas powstania
Lata 30-te XX wieku

dzielnica: Nowy Bytom

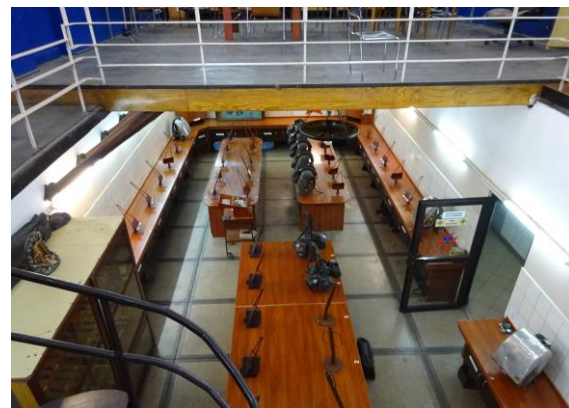
7. Fotografia z opisem wskazującym orientację w stosunku do sąsiednich terenów lub stron świata albo mapa z zaznaczonym stanowiskiem archeologicznym



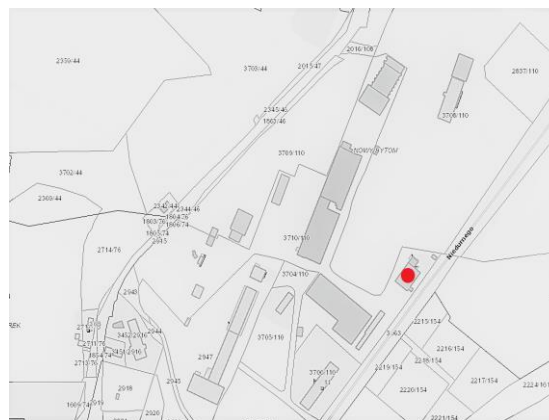
Elewacja zachodnia i południowa



Rzeźba na elewacji wschodniej



Wnętrze



Lokalizacja

4. Adres:
ul. Piotra Niedurnego 11

kod pocztowy: 41-709

nr ewidencyjny działki: 1.3710/110

5. Przynależność administracyjna

województwo: śląskie

powiat: Ruda Śląska

gmina: Ruda Śląska

6. Formy ochrony
zapis w planie zagospodarowania przestrzennego:

§8 ust. 8 pkt 2 MPZP miasta Ruda Śląska (uchwała nr PR.0007.59.2018 z dnia 22 marca 2018 r., ogłoszona w Dz. Urz. Woj. Śląskiego z 2018 r., poz. 2701, zmieniona uchwałą nr PR.0007.27.2022 z dnia 28.03.2022 r., ogłoszoną w Dz. Urz. Woj. Śląskiego z 2022 r., poz. 1898)

8. Historia i opis wartości

Kopalnia „Pokój” została utworzona w 1902 roku. Budynek stacji ratowniczej to obiekt dwukondygnacyjny, podpiwniczony, z czterokondygnacyjną wieżą na planie kwadratu usytuowaną w południowo-wschodnim narożniku obiektu. Elewacje opracowane w cegle licowej, pozbawione dekoracji, otwory okienne prostokątne. Dach płaski kryty papą z nieznacznie wysuniętym okapem. Od strony północnej do bryły dostawiona tynkowana dobudówka. Na wschodniej ścianie dobudówki znajduje się wykonana w węglu płaskorzeźba przedstawiająca scenę udzielania przez ratownika pomocy górnikowi. Nad postaciami zamontowano łukowe sklepienie zaaranżowane na kształt wyrobiska górniczego, podtrzymywanego przez stalowe obudowy.

wartości historyczne:

- autentyczność substancji
- oryginalna funkcja i forma obiektu

wartości naukowe:

- zachowane wyposażenie obiektu prezentujące aparaturę ratowniczą wykorzystywaną w górnictwie

9. Stan zachowania i postulaty dotyczące konserwacji

Obiekt w dobrym stanie technicznym.

postulaty dotyczące konserwacji:

- zachowanie obiektu
- kompleksowy remont obiektu
- zachowanie płaskorzeźby znajdującej się na elewacji wschodniej
- zachowanie wyposażenia wnętrza, w szczególności elementów wyposażenia ratowników górniczych

10. Wykonanie karty (autor, data i podpis)

Elektronicznie
podpisany przez
Łukasz
Urbańczyk
Data: 2022.05.06
07:41:31 +02'00'

Z up. Prezydenta Miasta
Miejski Konserwator Zabytków
dr inż. arch. Łukasz Urbańczyk

11. Zatwierdzenie karty (podpis wojewódzkiego konserwatora zabytków)

Elektronicznie
podpisany przez
Anna Marta
Ostrowska
Data: 2022.06.28
14:57:23 +02'00'

Z-ca Śląskiego Wojewódzkiego
Konserwatora Zabytków
w Katowicach
mgr inż. arch. Anna Ostrowska

*dotyczy zabytków niewpisanych do rejestru zabytków i niewłączonych do wojewódzkiej ewidencji zabytków

GEZ
1230-10/606

KARTA ADRESOWA ZABYTKU

3. Miejscowość: Ruda Śląska

1. Nazwa
Zespół zabudowań kopalni „Pokój” – budynek warsztatu elektrycznego (dawniej budynek dyrekcji)

2. Czas powstania
1916 r.

dzielnica: Nowy Bytom

7. Fotografia z opisem wskazującym orientację w stosunku do sąsiednich terenów lub stron świata albo mapa z zaznaczonym stanowiskiem archeologicznym

4. Adres:

ul. Piotra Niedurnego 11

kod pocztowy: 41-709

nr ewidencyjny działki: 1.3708/110

5. Przynależność administracyjna

województwo: śląskie

powiat: Ruda Śląska

gmina: Ruda Śląska

6. Formy ochrony

zapis w planie zagospodarowania przestrzennego:

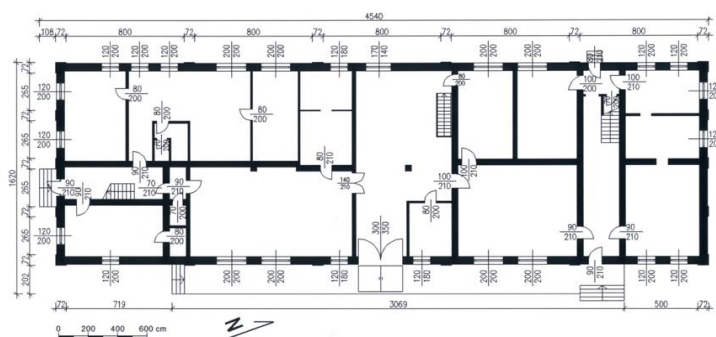
§8 ust. 8 pkt 2 MPZP miasta Ruda Śląska (uchwała nr PR.0007.59.2018 z dnia 22 marca 2018 r., ogłoszona w Dz. Urz. Woj. Śląskiego z 2018 r., poz. 2701, zmieniona uchwałą nr PR.0007.27.2022 z dnia 28.03.2022 r., ogłoszoną w Dz. Urz. Woj. Śląskiego z 2022 r., poz. 1898)



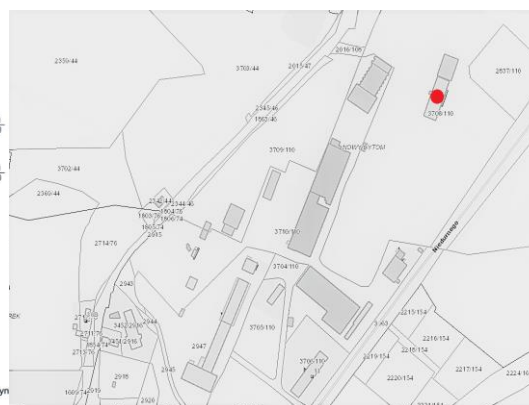
Elewacja wschodnia



Widok od zachodu



Rzut przyziemia



Lokalizacja

8. Historia i opis wartości

Kopalnia „Pokój” została utworzona w 1902 roku. Budynek warsztatu elektrycznego został wzniesiony w 1916 roku. Pierwotnie pełnił funkcje budynku dyrekcji. To obiekt wybudowany w technologii tradycyjnej, posadowiony na planie prostokąta, trzykondygnacyjny, podpiwniczony. Elewacje wyprowadzone w cegle licowej, z nadprożami zaznaczonymi ustawioną pionową cegłą. Na elewacjach bocznych dekoracja w postaci ceglanych lizen. Elewacja wschodnia i zachodnia z ozdobnym ryzalitem w centrum, zwieńczonym szczytem w formie zgeometryzowanego wklęsło-wypukłego łuku. W polu szczytu na elewacji wschodniej okno zamknięte łukiem pełnym. Ryzalit od strony zachodniej przebudowany. Okna prostokątne, wielokwaterowe, drewniane i stalowe. Zachowana stolarka drzwiowa. Pomiędzy centralnymi oknami pierwszej i drugiej kondygnacji na elewacji wschodniej zachowane fragmenty wyprawy tynkarskiej – prawdopodobnie były tam płyciny ozdobne. Podobne pola zachowane na elewacjach bocznych. Dach mansardowy, kryty papą.

wartości historyczne:

- autentyczność substancji
- oryginalna funkcja i forma obiektu

wartości artystyczne:

- ceglane dekorowane elewacje, ozdobne szczyty

wartości naukowe:

- jeden z najstarszych zachowanych obiektów przynależnych do kopalni „Pokój”

9. Stan zachowania i postulaty dotyczące konserwacji

Obiekt w złym stanie technicznym.

postulaty dotyczące konserwacji:

- zachowanie obiektu
- kompleksowy remont obiektu
- zachowanie ceglanej elewacji obiektu wraz z elementami dekoracyjnymi
- zachowanie formy dachu
- zachowanie wymiarów i podziałów okien

10. Wykonanie karty (autor, data i podpis)

Z up. Prezydenta Miasta
Miejski Konserwator Zabytków
dr inż. arch. Łukasz Urbańczyk

Elektronicznie
podpisany przez
Łukasz Urbańczyk
Data: 2022.05.06
07:52:35 +02'00'

11. Zatwierdzenie karty (podpis wojewódzkiego konserwatora zabytków)

Z-ca Śląskiego Wojewódzkiego
Konserwatora Zabytków
w Katowicach
mgr inż. arch. Anna Ostrowska

Elektronicznie
podpisany przez Anna
Marta Ostrowska
Data: 2022.06.28
14:57:46 +02'00'

*dotyczy zabytków niewpisanych do rejestru zabytków i niewłączonych do wojewódzkiej ewidencji zabytków