

GEZ

2262 / 606

KARTA ADRESOWA GMINNEJ EWIDENCJI ZABYTKÓW

1. Zabytek

B-N2 Schron bojowy Oberschlesien-stellung N 50 18 30.2 E 18 49 55.5

2. Czas powstania

1939

nieużytkowany schron bojowy

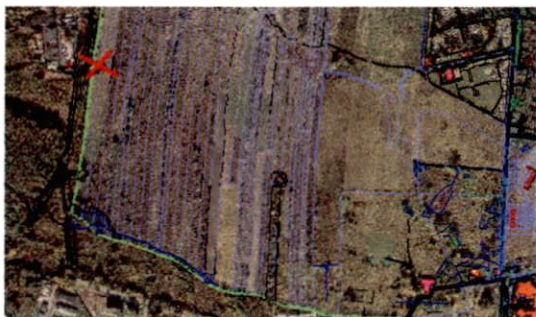
5. Miejscowość

Ruda Śląska - m.

Dzielnica

Ruda

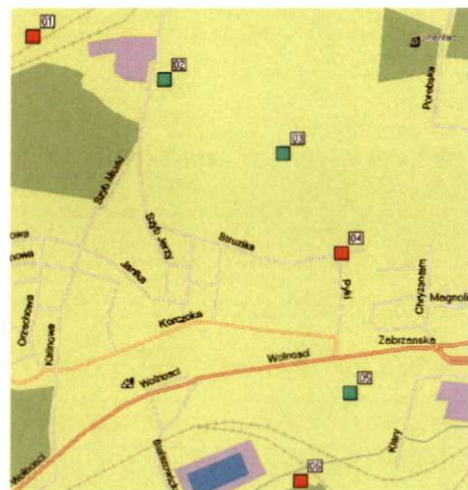
8. Fotografia z opisem wskazującym orientację



Kopuła północna



Widok od zachodu



4. Adres

*** działka 729/135**

Kod pocztowy

41-700

Nr ewidencyjny działki:

729/135

5. Przynależność administracyjną

województwo

śląskie

powiat

Ruda Śląska - p.m.

gmina

Ruda Śląska

6. Formy ochrony

Zapis w planie zagospodarowania przestrzennego

§53 ust. 3 MPZP miasta Ruda Śląska (uchwała nr 1066/LXI/2006 z dnia 22 czerwca 2006 r., ogłoszona w Dz. Urz. Woj. Śląskiego Nr 84 z 2006 r., poz. 2383)

Nr wpisu do rejestru zabytków

z dnia

granice wpisu

7. Opracowanie karty (autor data podpis)

20 lipca 2015**Miejski Konserwator Zabytków**

Miejski Konserwator Zabytków

dr inż. arch. Łukasz Urbańczyk