

28. opracowanie studialne

D+P Architektura Paweł Skóra

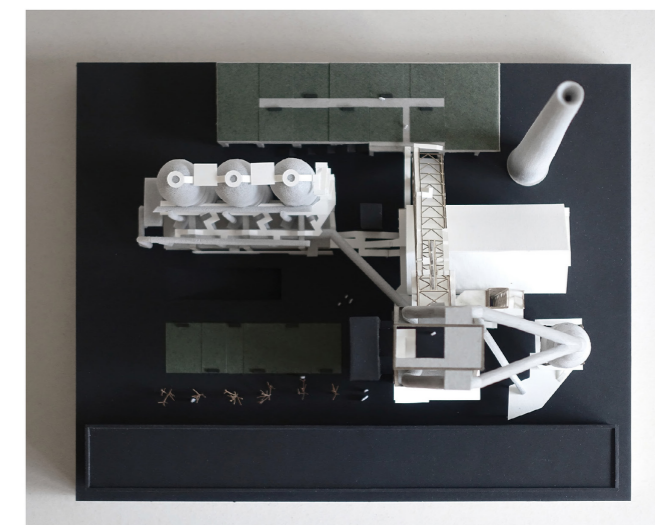
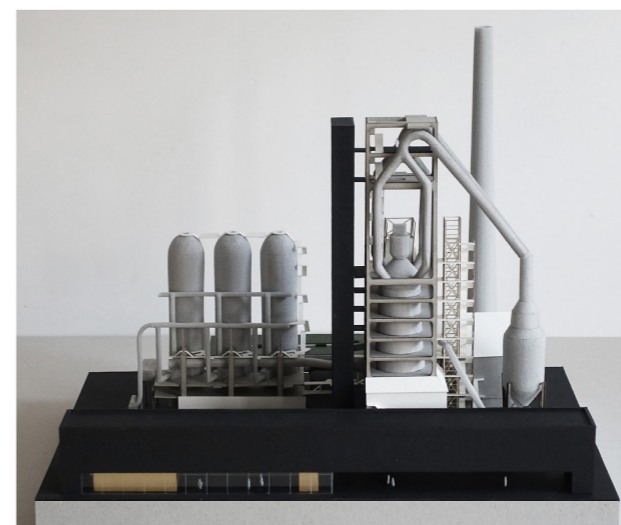
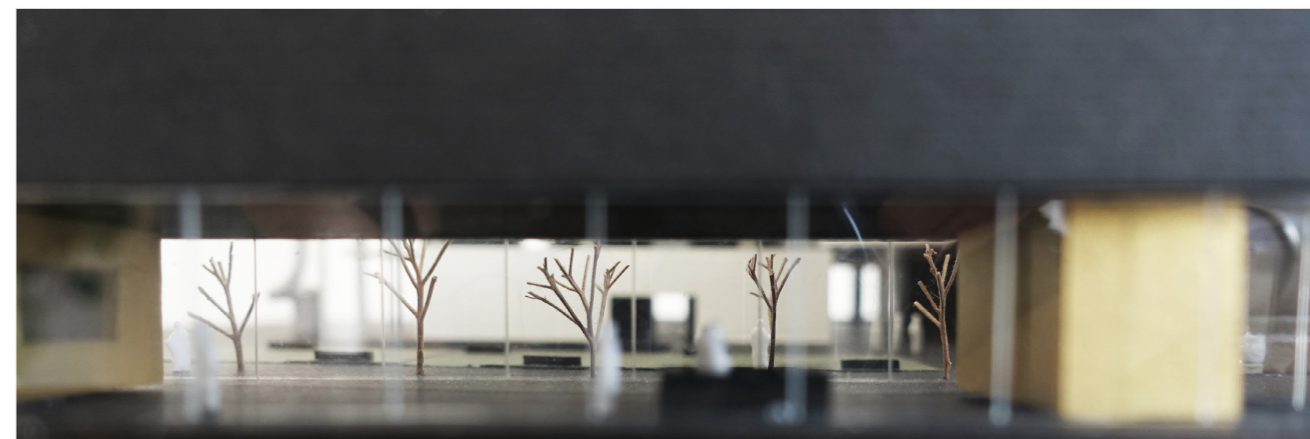
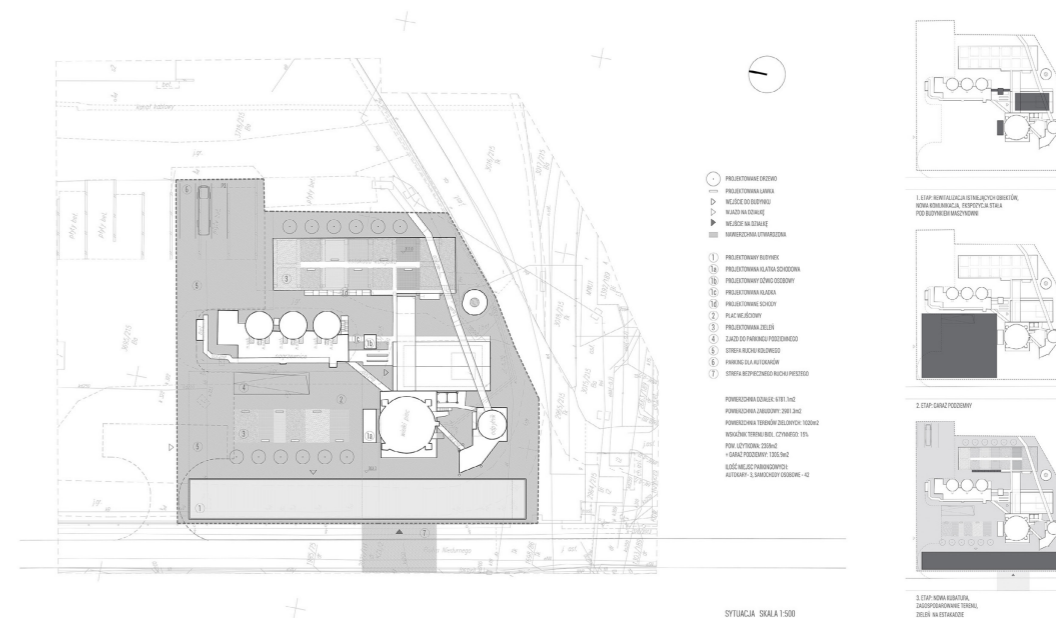
Charakterystyczną cechą terenów przemysłowych są ich duże powierzchnie oraz odseparowanie od tkanki miejskiej, a często także brak możliwości wstępu. Stwarza to obszary niedostępne, wyłączone z życia miejskiego, stanowiące barierę przestrzenną. Przywrócenie ich miastu daje możliwość odkrycia nowych niezwykłych przestrzeni oraz obiektów, które mogą zostać zaadaptowane i stać się atrakcją lub starą-nową częścią miasta.

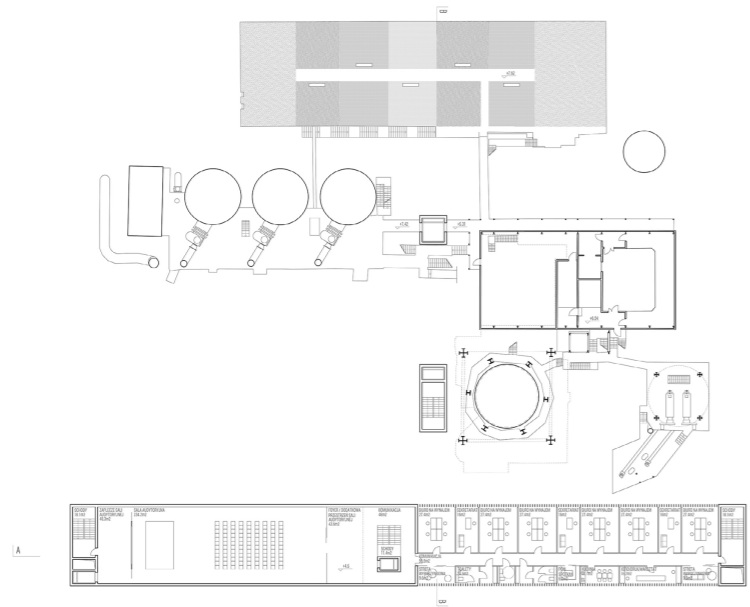
Wielki Piec jest zlokalizowany przy jednej z głównych dróg miasta. W jego przypadku jednym z problemów jest, paradoksalnie, jego położenie. Z jednej strony to niezwykła i niecodzienna dominanta przestrzenna widoczna z daleka, z drugiej trudno dostępna oddzielona wysokim płotem oraz torami i jezdnią przestrzeń.

Koncepcja przewiduje oddanie obszaru wielkiego pieca miastu przez eliminację barier, otwarcie terenu dla zwiedzających i swobodny ich przepływ, a jednocześnie stworzenie „bramy” na zwiedzany teren huty. W odpowiedzi na potrzebę zapewnienia kontroli dostępu na teren przyszłego muzeum przy jednoczesnym otwarciu obiektu na miasto, zaproponowano dodanie do istniejącego zespołu budynku-bramy, który jednocześnie zastępuje tradycyjne ogrodzenie i stanowi czytelny sygnał, że znajdujące się na nim zabytkowe budynki zyskały nowe życie. Przewiduje się pozostawienie wielkiego pieca w oryginalnym stanie. Koncepcja zakłada jedynie niezbędne prace renowacyjne, które pozwolą na zachowanie autentycznego charakteru zabytkowej części. Nowe funkcje dodano jako niezależne przestrzenne obiekty. Ich forma ma w jak najmniejszym stopniu ingerować w sylwetkę zabytkowego zespołu. Wszystkie dodane elementy planuje się utrzymać w jednolitej kolorystyce, tak aby w widoczny sposób odróżnić je od historycznej tkanki i stworzyć dla Pieca możliwie neutralne tło. Poza obiektami przestrzennymi planuje się na całości jednolitą posadzkę, która stanowić będzie gładki ‘dywan’ podkreślający złożoność i spektakularną formę zabytkowej tkanki.

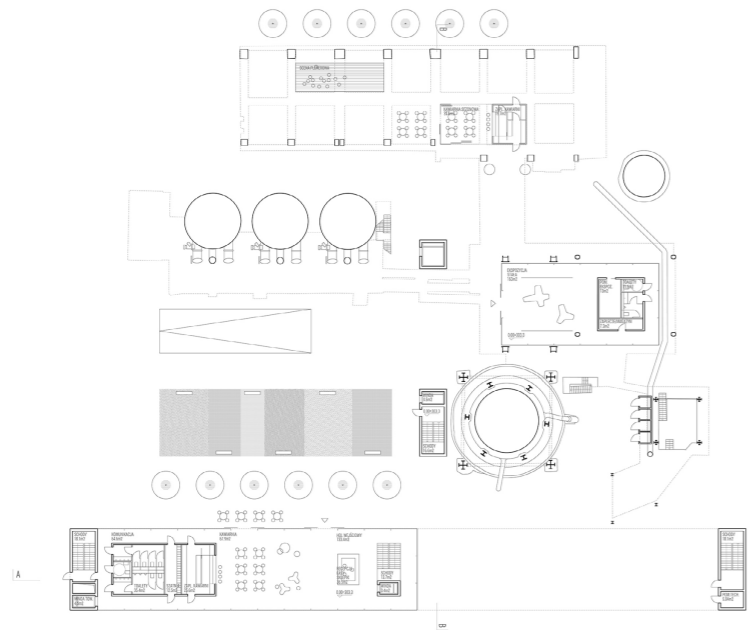
Wzdłuż ulicy zlokalizowany został budynek zawierający wszystkie nowe funkcje. Jego horyzontalna bryła rozciągnięta na całą długość działki, tworzy wraz z zabytkowymi zabudowaniami nowe urbanistyczne wnętrze. Pomiędzy starą a nową zabudową powstaje główny plac całego założenia, przy którym znajdują się wejścia do poszczególnych obiektów. Dzięki takiemu rozwiązaniu ograniczona zostaje intensywna obecność sąsiadującej ulicy i torów tramwajowych.

KONKURS NA OPRACOWANIE KONCEPCJI URBANISTYCZNO-ARCHITEKTONICZNEJ REWITALIZACJI I ADAPTACJI WIELKIEGO PIECA HUTY POKÓJ W RUDZIE ŚLĄSKIEJ NA CELE TURYSTYCZNO-KULTURALNE

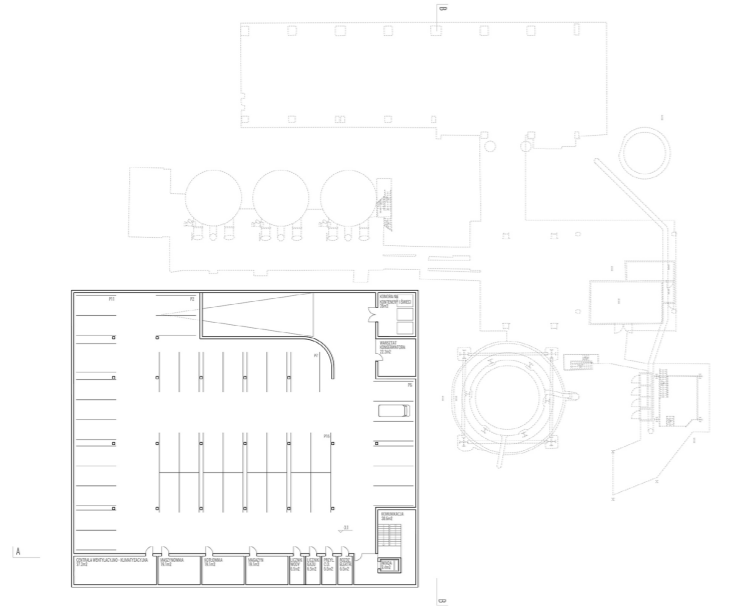




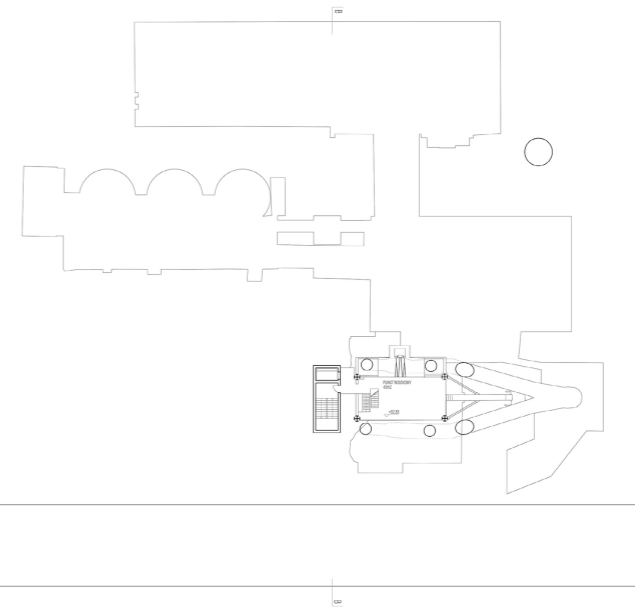
RZUT POZIOM+4.5 SKALA 1:250



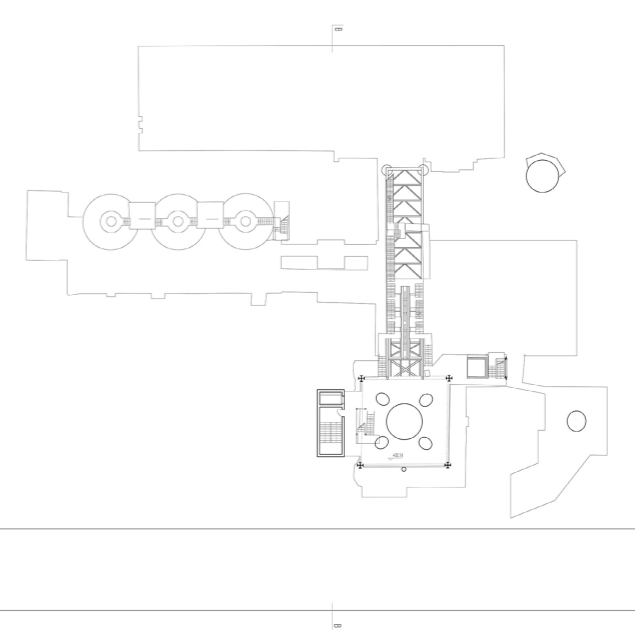
RZUT POZIOM+0.0 SKALA 1:250



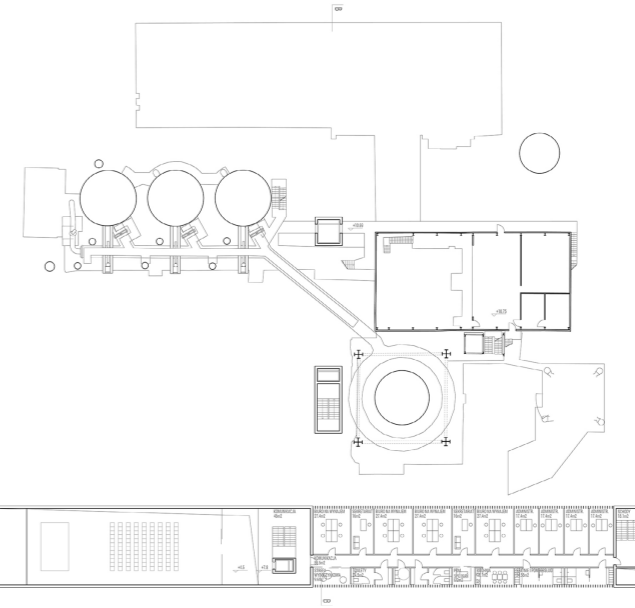
RZUT POZIOM-3.1 SKALA 1:250



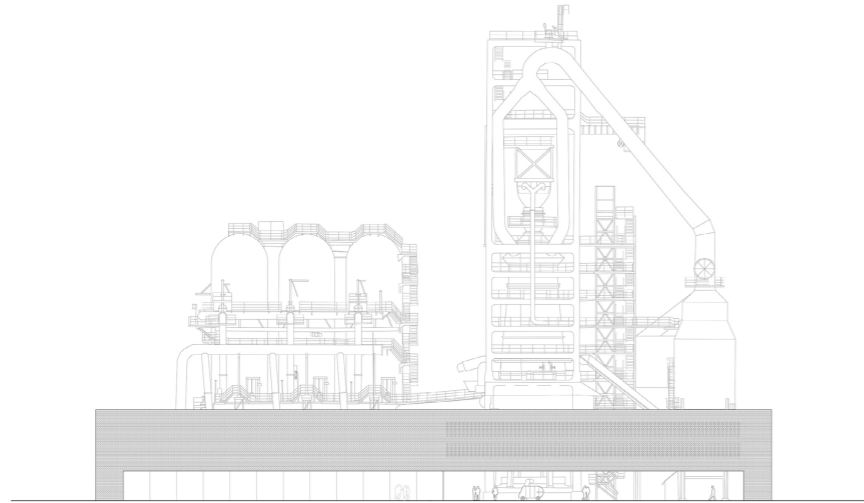
RZUT POZIOM+52.85 SKALA 1:250



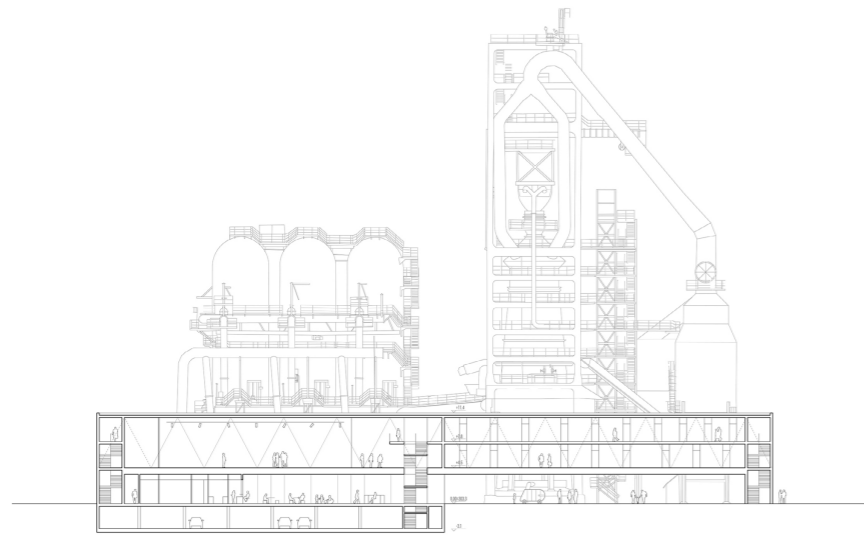
RZUT POZIOM+52.14 SKALA 1:250



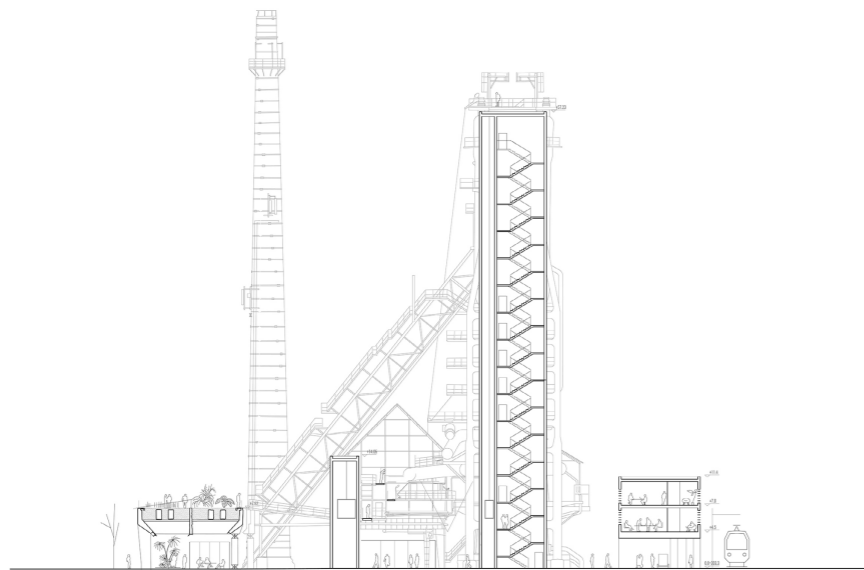
RZUT POZIOM+1.8 SKALA 1:250



ELEWACJA ZACHODNIA SKALA 1:250



PRZEKROJ A-A SKALA 1:250



PRZEKROJ B-B SKALA 1:250

